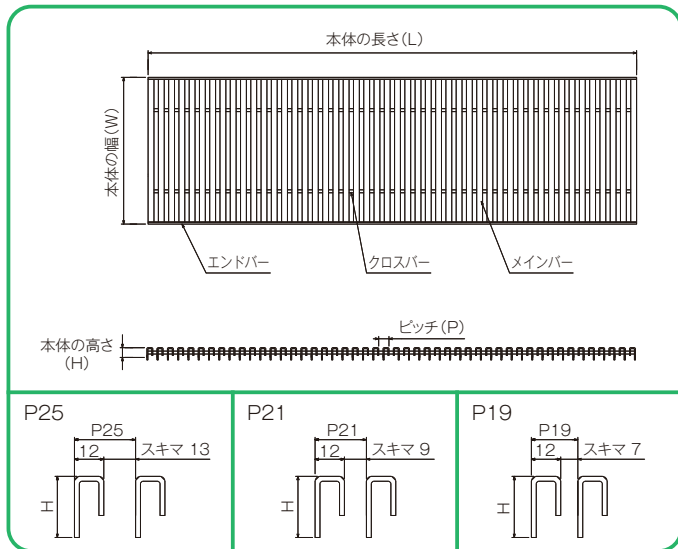
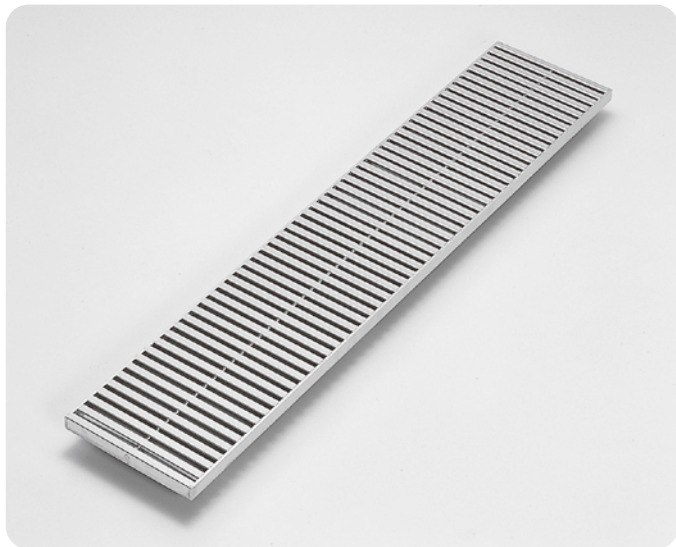


NS7

ピッチ P25~P19

■材質/SUS304

※車両が頻繁に通行する場所や、フォークリフトなどの特殊車両が通行する場所には適しません。



●型式記号・仕様・重量・価格表【P25~P19】

型式記号	溝幅 (mm)	本体寸法 (mm) W×L×H	P25 (スキマ13mm)			P21 (スキマ9mm)			P19 (スキマ7mm)		
			適用荷重	重量 (kg/枚)	価格 (円/枚)	適用荷重	重量 (kg/枚)	価格 (円/枚)	適用荷重	重量 (kg/枚)	価格 (円/枚)
NS7	100	150×998×15	T-2	3.7	18,500	T-2	4.2	20,900	T-6	4.5	22,600
		150×998×20	T-2	5.2	22,300	T-6	5.8	25,100	T-6	6.2	27,100
		150×998×25	T-6	6.4	26,800	T-6	7.2	30,000	T-6	7.7	32,500
		150×998×32	T-6	7.9	32,600	T-6	8.9	36,600	T-14	9.6	39,600
	150	200×998×15	歩道用	4.6	21,900	歩道用	5.1	25,200	T-2	5.5	26,700
		200×998×20	T-2	6.4	26,600	T-2	7.3	30,100	T-6	7.8	32,600
		200×998×25	T-6	8.0	31,900	T-6	9.0	36,200	T-6	9.8	39,200
		200×998×32	T-6	9.9	39,100	T-6	11.2	44,100	T-6	12.1	47,800
	200	250×998×15	歩道用	5.6	26,700	歩道用	6.3	30,200	歩道用	6.9	32,800
		250×998×20	歩道用	7.9	33,100	歩道用	9.0	37,500	T-2	9.7	40,700
		250×998×25	歩道用	9.8	40,000	T-2	11.1	45,100	T-2	12.1	48,800
		250×998×32	T-2	12.1	48,800	T-6	13.8	54,600	T-6	14.9	58,900
	250	300×998×15	歩道用	6.5	29,600	歩道用	7.3	33,500	歩道用	8.0	36,400
		300×998×20	歩道用	9.2	36,900	歩道用	10.4	42,000	歩道用	11.4	45,700
		300×998×25	歩道用	11.4	46,000	歩道用	13.0	50,600	T-2	14.1	55,000
		300×998×32	T-2	14.1	54,700	T-2	16.1	61,600	T-2	17.5	67,000
	300	350×998×15	歩道用	7.5	34,400	歩道用	8.5	39,000	歩道用	9.3	42,500
		350×998×20	歩道用	10.7	42,900	歩道用	12.2	48,900	歩道用	13.2	53,200
		350×998×25	歩道用	13.2	53,100	歩道用	15.1	58,800	歩道用	16.4	64,000
		350×998×32	歩道用	16.3	62,700	T-2	18.6	71,400	T-2	20.3	77,900
350	400×998×15	歩道用	8.4	38,700	歩道用	9.5	43,900	歩道用	10.3	47,700	
	400×998×20	歩道用	11.9	48,600	歩道用	13.6	55,500	歩道用	14.9	60,300	
	400×998×25	歩道用	14.8	58,500	歩道用	16.9	66,900	歩道用	18.5	72,600	
	400×998×32	歩道用	18.3	70,900	歩道用	20.9	80,900	T-2	22.8	88,300	
400	450×998×15	歩道用	9.4	43,300	歩道用	10.7	49,300	歩道用	11.7	53,700	
	450×998×20	歩道用	13.5	54,800	歩道用	15.4	62,400	歩道用	16.8	68,000	
	450×998×25	歩道用	16.6	65,600	歩道用	19.0	75,000	歩道用	20.7	81,600	
	450×998×32	歩道用	20.5	79,600	歩道用	23.5	90,800	歩道用	25.6	99,200	
450	500×998×15	歩道用	10.3	47,300	歩道用	11.7	53,900	歩道用	12.8	58,600	
	500×998×20	歩道用	14.7	59,800	歩道用	16.8	68,300	歩道用	18.4	74,400	
	500×998×25	歩道用	18.2	71,900	歩道用	20.9	82,300	歩道用	22.8	89,700	
	500×998×32	歩道用	22.4	87,100	歩道用	25.8	99,700	歩道用	28.2	109,000	