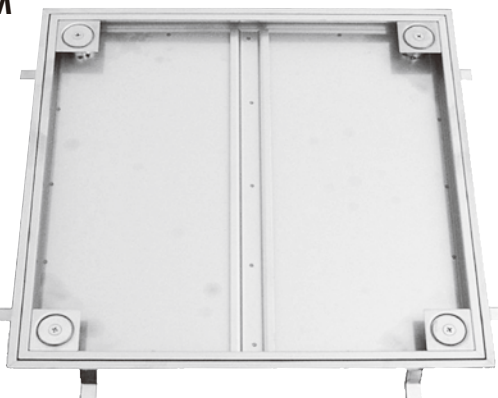




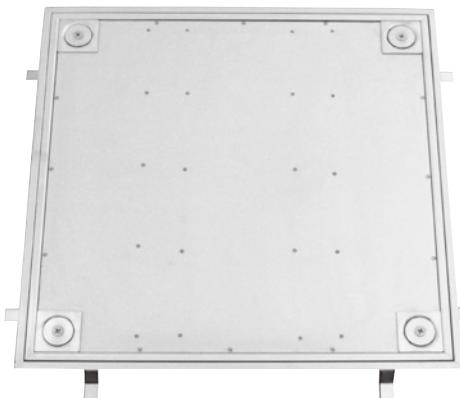
TS-1BM/TS-1BP

■材質 / SUS304ステンレス製

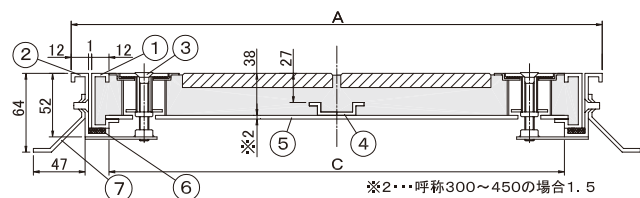
TS-1BM



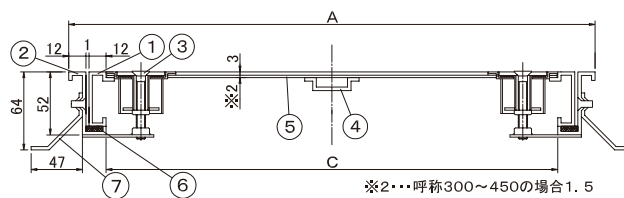
TS-1BP



※品番⑦アンカーは、呼称300・350のみ4個です。



※品番④補強材は、呼称600のPタイル用は2本、開口600のPタイル用は3本です。
※品番⑦アンカーは、呼称300・350のみ4個です。



●部品構成表

品番	部品名	材質
①	内枠	SUS304
②	外枠	
③	取手	
④	補強材	
⑤	底板	NRゴム
⑥	パッキン	
⑦	アンカー	SS

※特殊サイズも製作可能ですので、お気軽にお問い合わせください。
(A×A' 寸法をご指示ください。)

●寸法・価格表

呼称	寸法 (mm)		重量 (kg/枚)	価格 (円/枚)
	A	C		
300	300	254	3.0	43,000
350	350	304	3.5	44,500
400	400	354	5.0	46,500
450	450	404	5.9	48,000
500	500	454	6.7	55,500
600	600	554	9.4	57,500
開口600	646	600	10.0	73,500

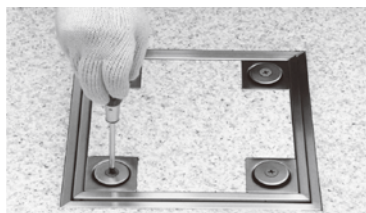
特 長

- オールSUS304ステンレス製。
- 臭気の強い面などに使用できます。また、防臭対策として浄化槽の上面に二重蓋としても使用できます。
- パッキンはNRゴム及びスーパーシート2枚貼りのため防水・防臭タイプの点検口に最適です。
- 点検には、+ドライバーにてゆるめれば四隅の取手が浮かび上がり、蓋を持ち上げることができます。四隅のネジを締めると、蓋と外枠が固定されるため、安全です。

使用方法 ※写真はTS-1BM 300ミリタイプ



ニオイの気になる所に、また4ヶ所固定式・2重パッキン構造により、すぐれた防水・防臭性能をもってあります。300ミリ～646ミリサイズ(7種類)の中より適切なサイズをお選びください。



写真のように4ヶ所の+ネジをドライバーで緩めると、自然に丸型取手が浮かび上がります。



写真のように取手に内蔵されている+ネジと外枠のナットが連結固定されるため、耐荷重、安全面にもすぐれ、イタズラ防止のロック式としても使用できます。