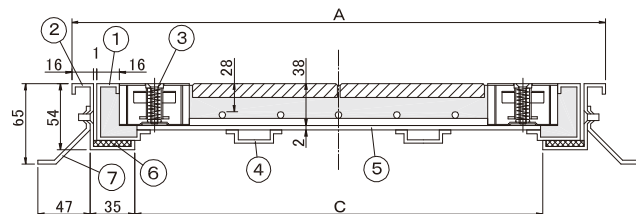




# TS-12ML [T-2]

■材質 / SUS304ステンレス製



※品番③取手は、呼称300・350のみ1個です。  
※品番④補強材は、呼称400～500は2本、600は3本、開口600は4本です。

●オプション品

専用鍵付取手



専用鍵



●部品構成表

品番	部品名	材質
①	内枠	SUS304
②	外枠	
③	取手	
④	補強材	
⑤	底板	
⑥	パッキン	NRゴム
⑦	アンカー	SS

※特殊サイズも製作可能ですので、お気軽にお問い合わせください。  
(A×A' 寸法をご指示ください。)

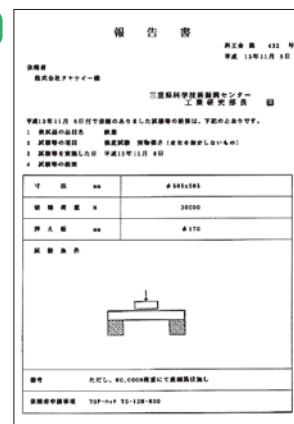
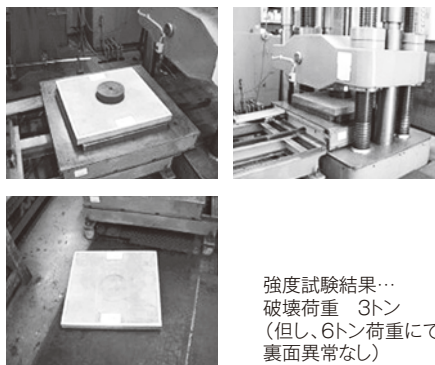
●寸法・価格表

呼称	寸法 (mm)		重量 (kg/枚)	価格 (円/枚)
	A	C		
300	300	200	3.7	46,200
350	350	250	4.8	46,700
400	400	300	6.7	60,100
450	450	350	8.3	61,000
500	500	400	9.8	74,000
600	600	500	13.5	81,700
開口600	700	600	19.0	111,000

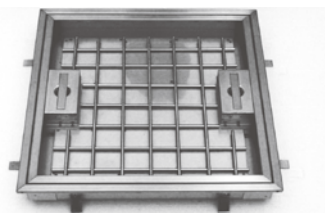
特長

- オールSUS304ステンレス製
- 本体フレームに1.0ミリ材を使用し、耐重用として構成された強いボディです。
- 車庫の入り口、重量物搬入口等の点検口に最適です。(車の交通量の多い場所での使用は避けてください。)
- ネジ固定のロック式取手です。
- 施工が簡単です。
- オプションで専用鍵付取手タイプも用意しております。  
価格は 定価+(取手の数×1500円)です。

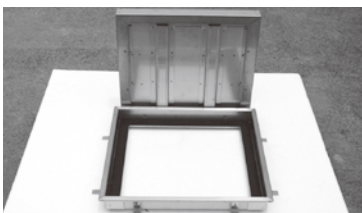
強度試験



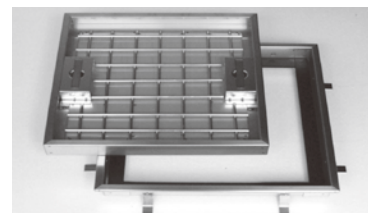
使用方法 ※写真はTS-12M 450ミリサイズ



本体のフレームに1.0ミリ材を使用し、6φメッシュ鉄筋がセットされ、耐重用として構成された強いボディです。300ミリ～700ミリサイズ(8種類)の中より適切なサイズをお選びください。



写真のように底板は2.0ミリ、補強にも2.0ミリの箱型タイプを使用し、車庫やカーポートなどへの使用に最適です。(但し、道路等での使用は避けてください。)



写真のように外枠の内フタ受部は35ミリ幅で四方をガッチリと受けているため優れた耐重性能を発揮します。

※価格には消費税は含まれておりません、別途申し受けます。  
※北海道・沖縄・離島等の価格はお問い合わせください。

※定価5万円以下のご注文につきましては小口運賃として別途2,000円を申し受けます。