



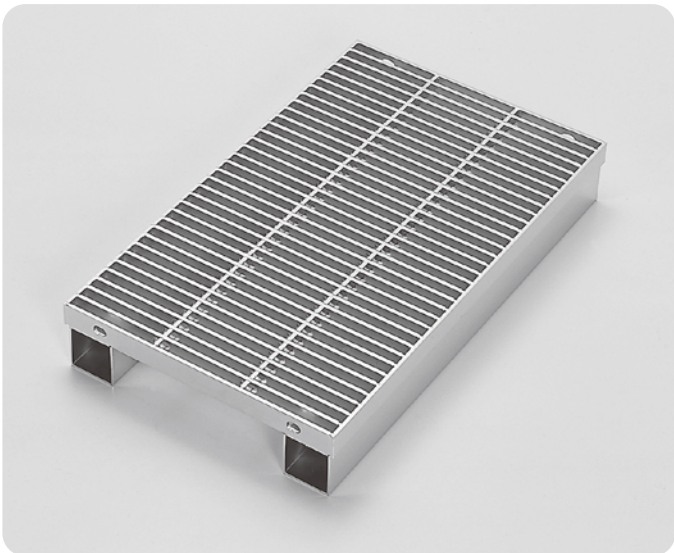
# JIS側溝用かさあげグレーチング(FB4mmプレーンタイプ)

# NSK

JIS側溝用

ピッチ P30・P15

■材質 / SUS304



※車両が頻繁に通行する場所や、フォークリフトなどの特殊車両が通行する場所には適しません。

### ●型式記号・仕様・重量・価格表【P30】

型式記号	溝幅 (mm)	本体寸法 (mm) W×L×h/全高 (H)	P30				
			適用荷重 側溝	L=994		L=484	
				重量 (kg/枚)	価格 (円/枚)	重量 (kg/枚)	価格 (円/枚)
NSK	250	360×994 (484)×20/90	歩道用	16.9	<b>86,700</b>	8.5	<b>52,100</b>
		360×994 (484)×25/90	T-2	18.6	<b>92,600</b>	9.3	<b>55,600</b>
		360×994 (484)×32/90	T-2	21.3	<b>101,200</b>	10.7	<b>60,800</b>
		360×994 (484)×38/90	T-14	23.4	<b>109,100</b>	11.7	<b>65,500</b>
		360×994 (484)×45/90	T-20	25.6	<b>119,300</b>	12.8	<b>71,600</b>
		360×994 (484)×50/90	T-20	30.4	<b>123,800</b>	15.2	<b>74,300</b>
		360×994 (484)×60/90	T-20	31.8	<b>144,600</b>	15.9	<b>86,800</b>
	300	410×994 (484)×20/95	歩道用	18.4	<b>93,400</b>	9.2	<b>56,100</b>
		410×994 (484)×25/95	T-2	20.5	<b>100,200</b>	10.3	<b>60,200</b>
		410×994 (484)×32/95	T-2	23.5	<b>109,700</b>	11.8	<b>65,900</b>
		410×994 (484)×38/95	T-6	26.0	<b>118,900</b>	13.0	<b>71,400</b>
		410×994 (484)×45/95	T-14	28.5	<b>129,900</b>	14.3	<b>78,000</b>
		410×994 (484)×50/95	T-20	31.2	<b>134,800</b>	15.6	<b>80,900</b>
		410×994 (484)×60/95	T-20	37.5	<b>160,700</b>	18.8	<b>96,500</b>
	400	510×994 (484)×20/110	歩道用	21.8	<b>109,200</b>	10.9	<b>65,600</b>
		510×994 (484)×25/110	歩道用	24.5	<b>119,200</b>	12.3	<b>71,600</b>
		510×994 (484)×32/110	T-2	28.3	<b>132,600</b>	14.2	<b>79,600</b>
		510×994 (484)×38/110	T-2	31.5	<b>145,000</b>	15.8	<b>87,000</b>
		510×994 (484)×45/110	T-2	34.6	<b>157,400</b>	17.3	<b>94,500</b>
		510×994 (484)×50/110	T-6	38.0	<b>171,400</b>	19.0	<b>102,900</b>
		510×994 (484)×60/110	T-14	43.8	<b>194,200</b>	21.9	<b>116,600</b>
		510×994 (484)×65/110	T-20	48.2	<b>205,600</b>	24.1	<b>123,400</b>
	500	620×994 (484)×20/125	歩道用	25.5	<b>125,200</b>	12.8	<b>75,200</b>
		620×994 (484)×25/125	歩道用	28.8	<b>137,600</b>	14.4	<b>82,600</b>
		620×994 (484)×32/125	歩道用	33.5	<b>154,100</b>	16.8	<b>92,500</b>
		620×994 (484)×38/125	T-2	37.5	<b>169,400</b>	18.8	<b>101,700</b>
		620×994 (484)×45/125	T-2	41.3	<b>185,200</b>	20.7	<b>111,200</b>
		620×994 (484)×50/125	T-2	45.5	<b>202,400</b>	22.8	<b>121,500</b>
620×994 (484)×60/125		T-2	52.6	<b>230,600</b>	26.3	<b>138,400</b>	
620×994 (484)×65/125		T-6	56.2	<b>244,800</b>	28.1	<b>146,900</b>	
620×994 (484)×75/125		T-14	63.4	<b>273,000</b>	31.7	<b>163,800</b>	

※標準サイズ以外の場合は別途見積もりいたします。  
※価格には消費税は含まれておりません、別途申し受けます。

※定価5万円以下のご注文につきましては小口運賃として別途2,000円を申し受けます。  
※北海道・沖縄・離島の価格はお問い合わせください。