



ファイフロア

ファイフロア

●標準仕上 / 溶融亜鉛めっき2種 HDZ35

特長

軽量

●人力で運搬が可能ですので施工も非常に容易です。

良好な採光・通気性

●スリットがあるため、空気や光が自由に通過し、明るく清潔な環境が保持でき、近代設備の工場や倉庫にマッチした、美しい床板が得られます。

工期短縮で経済的

●ファイフロアは、幅250mm・200mmで組み合わせるだけで、種々の幅に対応できます。
●優れた断面形状により、強度が確保されているため、スパンを長くとることができます。

用途

- 各種工場の安全通路、作業床、歩廊、階段
 - 鉄塔等のプラットフォーム
 - ビル屋上メンテナンスデッキ
 - 清掃床 Gondola レール周り
 - 換気を要求される床倉庫
 - シールドトンネル用足場
- ※その他、あらゆる用途・分野にご使用いただけます。

標準材料・仕上げ

高耐食性めっき鋼板「JIS G 3323」適合品めっき付着量表示記号 K27

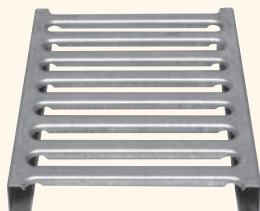
「スーパーダイヤ」

一般構造用圧延鋼板 JIS G 3101 SS400(標準仕上げ:溶融亜鉛めっき(2種HDZ35))

表面形状

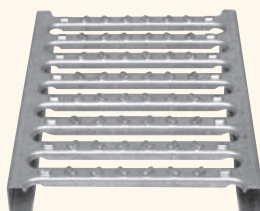
MF型 フラット

板厚2.0mm
1.6mm



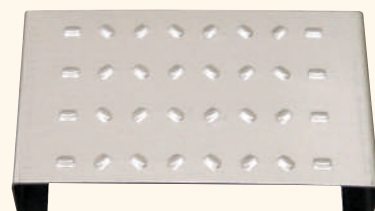
MN型 ノンスリップ

板厚2.0mm
1.6mm



ME型 エンボス

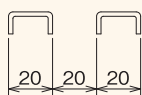
板厚2.0mmのみ



棧の形状

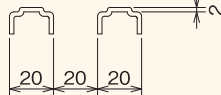
MF型 フラット

a-a'断面(単位mm)



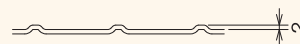
MN型 ノンスリップ

b-b'断面(単位mm)

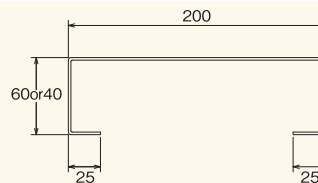
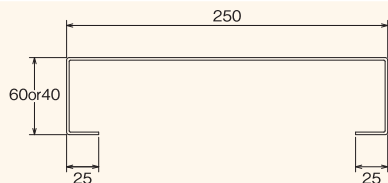


ME型 エンボス

c-c'断面(単位mm)



断面形状(単位)



長さ

注文寸法(40mm×n)
[生産基準寸法 40mm×n - 5mm]
・40mm×n以外も対応可能です。

ご注意 ①板厚は2.0mm・1.6mmです。(1.6mmには200mm幅はありません)
②標準幅は250mmです。(200mm幅には板厚1.6mmはありません)
③製品の最長は6mとなります。

④ファイフロア、ファインXは受注生産です。
⑤高さは40mm、60mmの2種類のみです。

※地域によっては代理店販売になります。