



# ファインフロア

●標準仕上／  
溶融亜鉛めっき  
HDZT56

## 特長

### 軽量

●人力で運搬が可能ですので施工も非常に容易です。

### 良好な採光・通気性

●スリットがあるため、空気や光が自由に通過し、明るく清潔な環境が保持でき、近代設備の工場や倉庫にマッチした、美しい床板が得られます。

### 工期短縮で経済的

●ファインフロアは、幅250mm・200mmで組み合わせるだけで、種々の幅に対応できます。  
●優れた断面形状により、強度が確保されているため、スパンを長くとることができます。

## 用途

- 各種工場の安全通路、作業床、歩廊、階段
  - 鉄塔等のプラットフォーム
  - ビル屋上メンテナンスデッキ
  - 清掃床ゴンドラレール周り
  - 換気を要求される床倉庫
  - シールドトンネル用足場
- ※その他、あらゆる用途・分野にご使用いただけます。

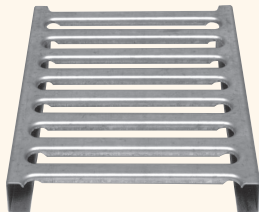
## 標準材料・仕上げ

高耐食性めっき鋼板「JIS G 3323」適合品めっき付着量表示記号 K27  
「スーパーダイヤ」  
一般構造用圧延鋼板 JIS G 3101 SS400(標準仕上げ:溶融亜鉛めっき(HDZT56))

### 表面形状

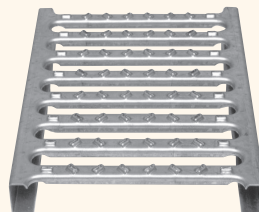
**MF型** フラット

板厚2.0mm  
1.6mm



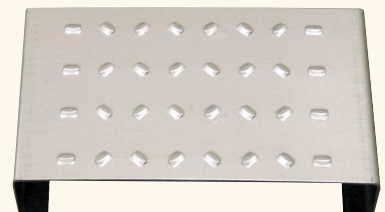
**MN型** ノンスリップ

板厚2.0mm  
1.6mm



**ME型** エンボス

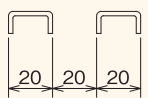
板厚2.0mmのみ



### 棧の形状

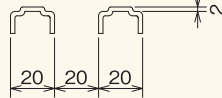
**MF型** フラット

a-a'断面(単位mm)



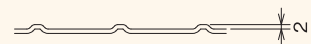
**MN型** ノンスリップ

b-b'断面(単位mm)

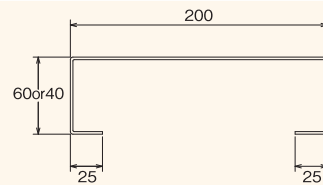
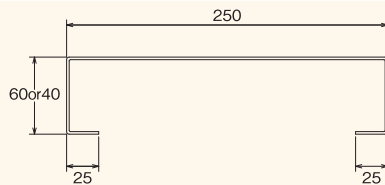


**ME型** エンボス

c-c'断面(単位mm)



### 断面形状(単位)



### 長さ

注文寸法(40mm×n)  
[生産基準寸法 40mm×n - 5mm]  
・40mm×n以外も対応可能です。

- ご注意 ①板厚は2.0mm・1.6mmです。(1.6mmには200mm幅はありません)  
②標準幅は250mmです。(200mm幅には板厚1.6mmはありません)  
③製品の最長は6mとなります。
- ④ファインフロア、ファインXは受注生産です。  
⑤高さは40mm、60mmの2種類のみです。

※地域によっては代理店販売になります。