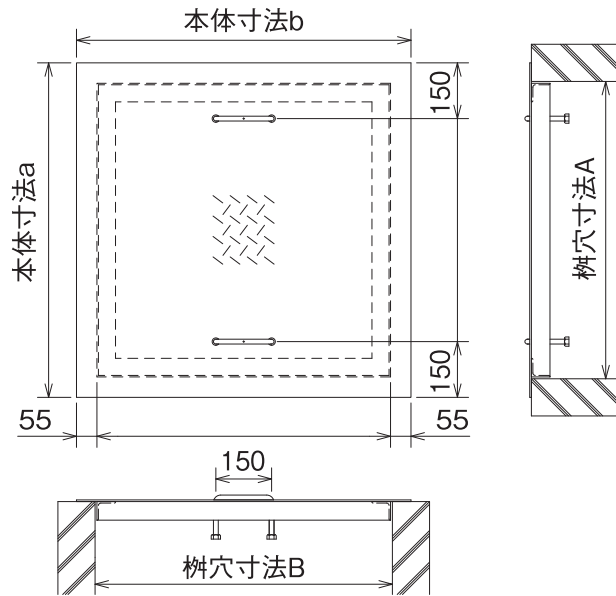


縞鋼板用見積り依頼書

●縞鋼板蓋を正しく、安全にお使いいただく為、下記の事項を御記入ください。



標準仕様を基に、寸法記入・仕様を選定してください。

- 桁穴寸法 mm × mm
 - 本体寸法 mm × mm
 - 縞鋼板厚み t = 3.2・4.5・6.0・9.0 (他)
 - ズレ止めアングル L3×30・L4×50・L5×40・L6×50 (他)
 - 取手形状・寸法 φ13ナット溶接タイプ・ φ9外曲げタイプ
 - 表面処理 溶融亜鉛メッキ・防錆塗装 (グレー・赤サビ・黒ペイント)
- ※この他に、分割タイプ・ズレ止め2方向タイプ・落込み取手タイプ・クサリ付等様々な仕様に対応可能です。

その他ご依頼事項等ございましたらご記入ください。

※特注品につきましては、商品の性格上返品・交換はご遠慮下さい。