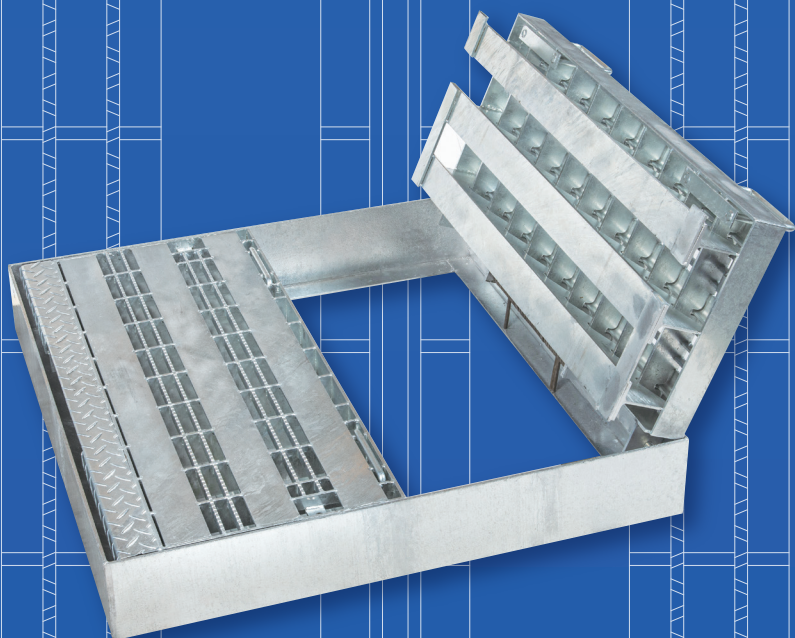
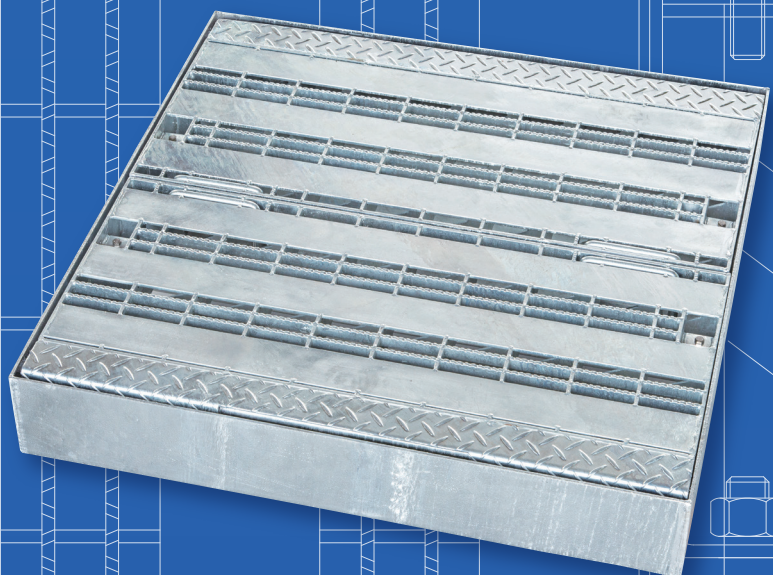
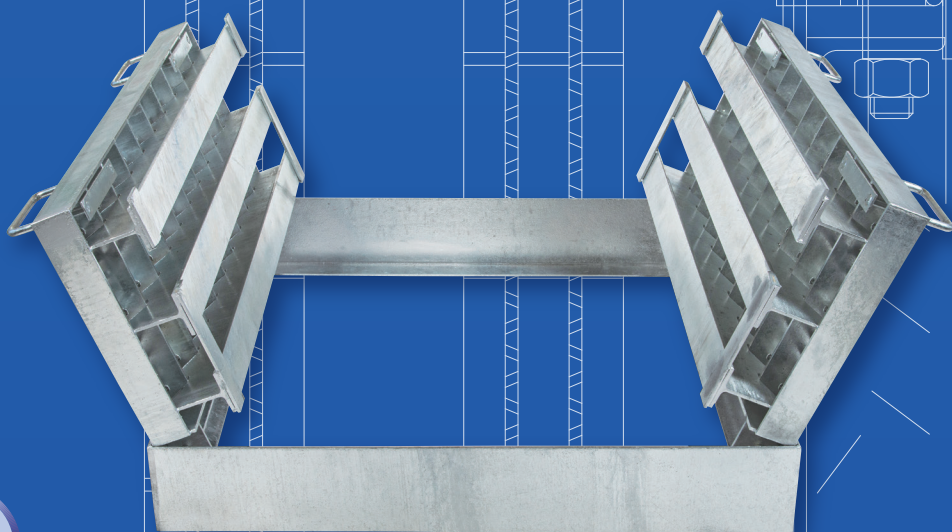


人、まち、自然の  
豊かなコミュニケーションを  
支えています。

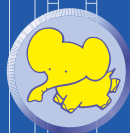


# IB GRATING

CATALOGUE Vol.3



**IZUMI**  
GRATING







# IBK (ノーマルタイプ)

# IBKH (ノーマルタイプ)

**NEW**  
[新製品]

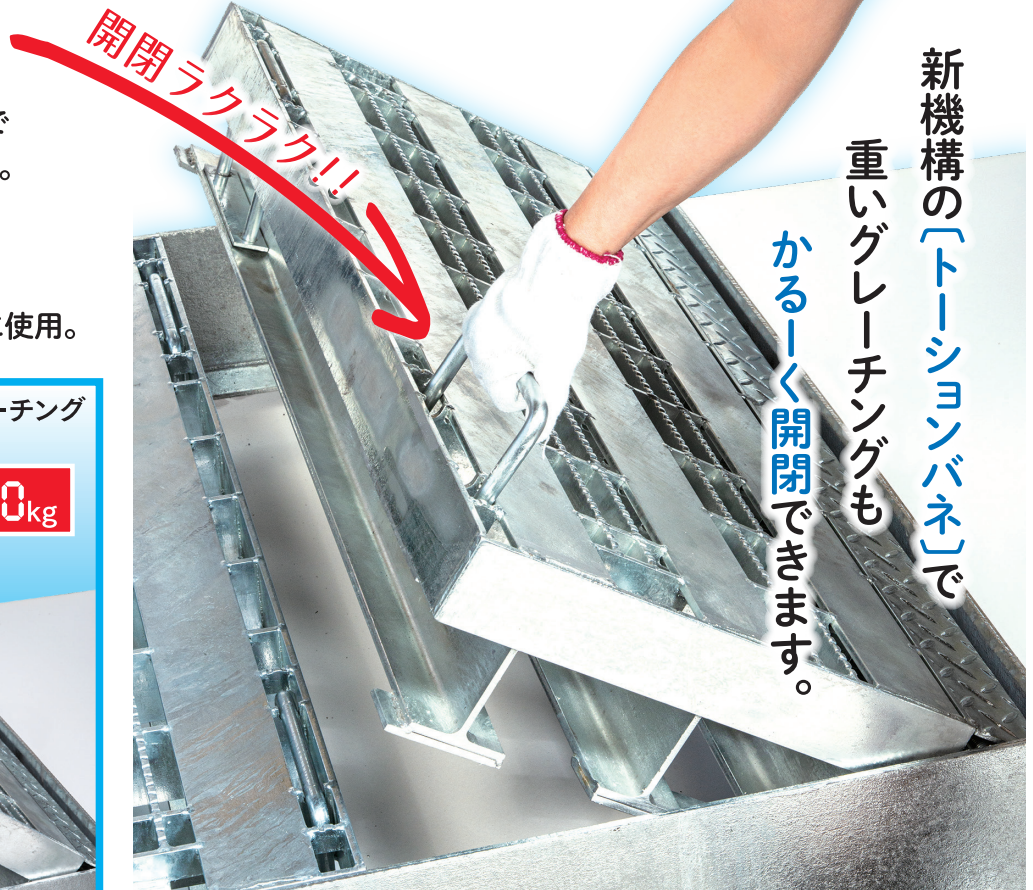
## 通常より軽い力で開閉できる 軽開グレーチング

### 特長

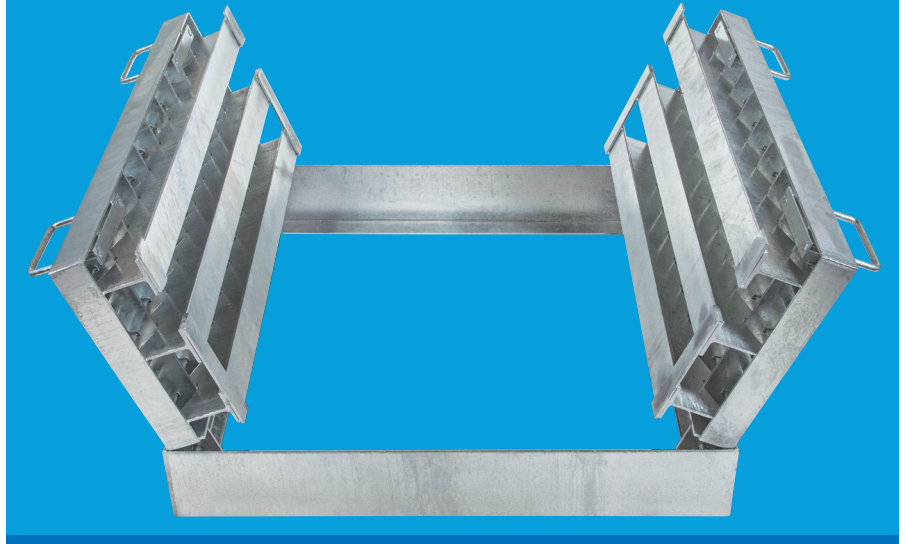
- トーションバネの採用で軽い力で開閉できます。
- 掃除・点検がカンタン。
- カンタン施工。
- 浮上防止付きで安全に使用。



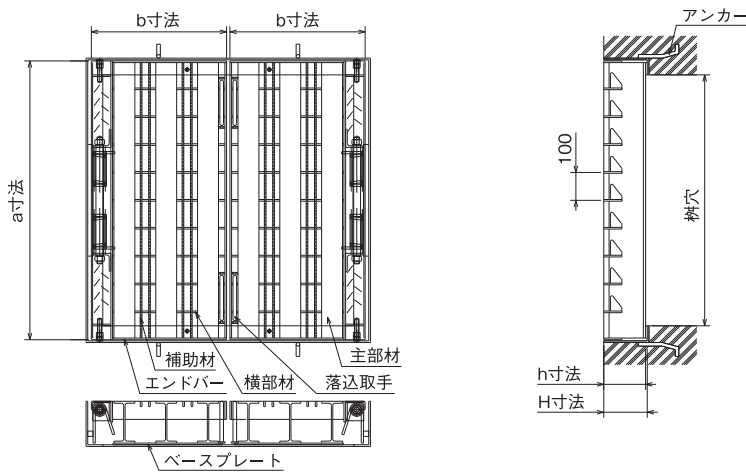
※開閉アシスト力はサイズによって変わります。  
詳しくはお問い合わせください。  
※上記写真は柵穴900角用です。



- 本体と枠はセットした状態で出荷いたします。
- 現地での組立は必要ありません。



■材質/SS400  
 ■本体: 溶融亜鉛メッキ仕上  
 受枠: メッキ仕上



※本図は90度角用を表示しています。

**T-25 ノーマルタイプ 普通目(開閉式) ●H鋼 プレーン ●補助材 ノンスリップ**

樹穴 (mm)	グレーチング				受枠(四角枠)		価格 (セット)
	型式記号	寸法(mm)a×b×h/H	H鋼本数	重量(kg)	寸法(mm)	重量(kg)	
500×500	IBK5-5-156-T25	600×583×150/156	3	52.6	620×620×162	27.1	別途御見積
600×600	IBK6-6-156-T25	700×683×150/156	4	71.5	720×720×162	31.3	
700×700	IBK7-7-156-T25	800×783×150/156	4	87.8	820×820×162	35.7	
800×800	IBK8-8-156-T25	900×883×150/156	5	112.4	920×920×162	30.0	
900×900	IBK9-9-156-T25	1000×(485+485)×150/156	3	75.6×2	1020×1020×162	45.6	
1000×1000	IBK10-10-156-T25	1100×(535+535)×150/156	3	100.2×2	1120×1120×162	50.0	
1100×1100	IBK11-11-156-T25	1200×(585+585)×150/156	3	111.8×2	1220×1220×162	54.4	
1200×1200	IBK12-12-156-T25	1300×(635+635)×150/156	4	132.8×2	1320×1320×162	58.8	
1300×1300	IBK13-13-156-T25	1400×(685+685)×150/156	5	155.6×2	1420×1420×162	63.2	

**T-25 ノーマルタイプ 細目(開閉式) ●H鋼 プレーン ●補助材 ノンスリップ**

樹穴 (mm)	グレーチング				受枠(四角枠)		価格 (セット)
	型式記号	寸法(mm)a×b×h/H	H鋼本数	重量(kg)	寸法(mm)	重量(kg)	
500×500	IBKH5-5-156-T25	600×583×150/156	3	59.1	620×620×162	27.1	別途御見積
600×600	IBKH6-6-156-T25	700×683×150/156	4	80.9	720×720×162	31.3	
700×700	IBKH7-7-156-T25	800×783×150/156	4	99.9	820×820×162	35.7	
800×800	IBKH8-8-156-T25	900×883×150/156	5	128.5	920×920×162	30.0	
900×900	IBKH9-9-156-T25	1000×(485+485)×150/156	3	84.6×2	1020×1020×162	45.6	
1000×1000	IBKH10-10-156-T25	1100×(535+535)×150/156	3	109.0×2	1120×1120×162	50.0	
1100×1100	IBKH11-11-156-T25	1200×(585+585)×150/156	3	123.6×2	1220×1220×162	54.4	
1200×1200	IBKH12-12-156-T25	1300×(635+635)×150/156	4	146.2×2	1320×1320×162	58.8	
1300×1300	IBKH13-13-156-T25	1400×(685+685)×150/156	5	170.6×2	1420×1420×162	63.2	

**T-14 ノーマルタイプ 普通目(開閉式) ●H鋼 プレーン ●補助材 ノンスリップ**

樹穴 (mm)	グレーチング				受枠(四角枠)		価格 (セット)
	型式記号	寸法(mm)a×b×h/H	H鋼本数	重量(kg)	寸法(mm)	重量(kg)	
500×500	IBK5-5-106-T14	600×583×100/106	3	45.3	620×620×112	22.3	別途御見積
600×600	IBK6-6-106-T14	700×683×100/106	4	60.3	720×720×112	25.6	
700×700	IBK7-7-106-T14	800×783×100/106	4	74.9	820×820×112	28.9	
800×800	IBK8-8-131-T14	900×883×125/131	5	108.8	920×920×137	36.2	
900×900	IBK9-9-131-T14	1000×(485+485)×125/131	3	73.2×2	1020×1020×137	39.9	
1000×1000	IBK10-10-131-T14	1100×(535+535)×125/131	3	85.0×2	1120×1120×137	43.7	
1100×1100	IBK11-11-131-T14	1200×(585+585)×125/131	3	96.5×2	1220×1220×137	47.4	
1200×1200	IBK12-12-131-T14	1300×(635+635)×125/131	4	114.3×2	1320×1320×137	51.1	
1300×1300	IBK13-13-131-T14	1400×(685+685)×125/131	4	132.8×2	1420×1420×137	54.8	

**T-14 ノーマルタイプ 細目(開閉式) ●H鋼 プレーン ●補助材 ノンスリップ**

樹穴 (mm)	グレーチング				受枠(四角枠)		価格 (セット)
	型式記号	寸法(mm)a×b×h/H	H鋼本数	重量(kg)	寸法(mm)	重量(kg)	
500×500	IBKH5-5-106-T14	600×583×100/106	3	53.9	620×620×112	22.3	別途御見積
600×600	IBKH6-6-106-T14	700×683×100/106	4	72.8	720×720×112	25.6	
700×700	IBKH7-7-106-T14	800×783×100/106	4	90.7	820×820×112	28.9	
800×800	IBKH8-8-131-T14	900×883×125/131	5	128.1	920×920×137	36.2	
900×900	IBKH9-9-131-T14	1000×(485+485)×125/131	3	84.0×2	1020×1020×137	39.9	
1000×1000	IBKH10-10-131-T14	1100×(535+535)×125/131	3	98.8×2	1120×1120×137	43.7	
1100×1100	IBKH11-11-131-T14	1200×(585+585)×125/131	3	113.7×2	1220×1220×137	47.4	
1200×1200	IBKH12-12-131-T14	1300×(635+635)×125/131	4	134.1×2	1320×1320×137	51.1	
1300×1300	IBKH13-13-131-T14	1400×(685+685)×125/131	4	155.4×2	1420×1420×137	54.8	

※先出枠タイプは、別途お見積りいたします

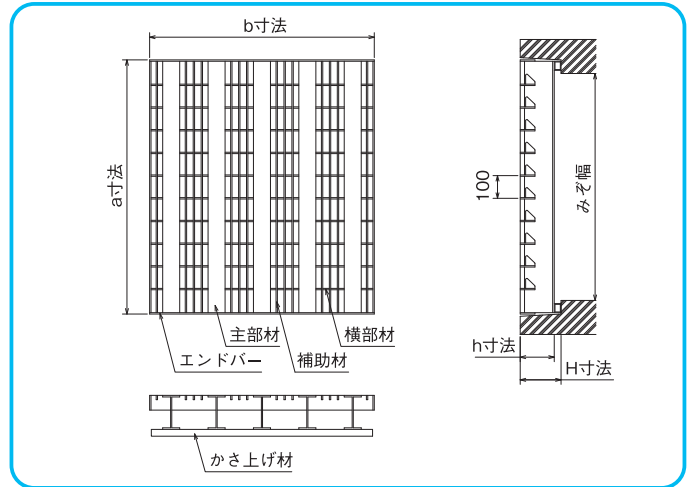




# IB (ノーマルタイプ)

# IBR (ノーマルタイプ)

■材質/SS400  
■溶融亜鉛メッキ仕上



※オプション: 落込取手3,000円/ヶ所

## T-25 ノーマルタイプ ●H鋼 ブレーン ●補助材 ノンスリップ

溝幅 (mm)	グレーチング				価格(円/枚)	
	型式記号	寸法(mm)a×b×h/H	H鋼本数	重量(kg)	ゴムパッキンなし	ゴムパッキン付
700	IBR81-150-T25	810×490×125/150	3	58.2	40,800	42,500
700	IB81-150-T25	810×990×125/150	5	103.4	71,800	74,300
800	IBR91-160-T25	910×490×125/160	3	65.3	45,600	47,300
800	IB91-160-T25	910×990×125/160	5	116.1	80,800	83,300
900	IBR102-170-T25	1020×490×125/170	3	72.9	50,400	52,100
900	IB102-170-T25	1020×990×125/170	5	129.8	89,700	92,200
1000	IBR112-180-T25	1120×490×150/180	3	81.5	56,600	58,300
1000	IB112-180-T25	1120×990×150/180	5	142.2	98,700	101,200

## T-20 ノーマルタイプ ●H鋼 ブレーン ●補助材 ノンスリップ

溝幅 (mm)	グレーチング				価格(円/枚)	
	型式記号	寸法(mm)a×b×h/H	H鋼本数	重量(kg)	ゴムパッキンなし	ゴムパッキン付
700	IBR81-150-T20	810×490×125/150	3	58.2	40,800	42,500
700	IB81-150-T20	810×990×125/150	5	103.4	71,800	74,300
800	IBR91-160-T20	910×490×125/160	3	65.3	45,600	47,300
800	IB91-160-T20	910×990×125/160	5	116.1	80,800	83,300
900	IBR102-170-T20	1020×490×125/170	3	72.9	50,400	52,100
900	IB102-170-T20	1020×990×125/170	5	129.8	89,700	92,200
1000	IBR112-180-T20	1120×490×150/180	3	81.5	56,600	58,300
1000	IB112-180-T20	1120×990×150/180	5	142.2	98,700	101,200

## T-14 ノーマルタイプ ●H鋼 ブレーン ●補助材 ノンスリップ

溝幅 (mm)	グレーチング				価格(円/枚)	
	型式記号	寸法(mm)a×b×h/H	H鋼本数	重量(kg)	ゴムパッキンなし	ゴムパッキン付
700	IBR81-150-T14	810×490×125/150	3	58.2	40,800	42,500
700	IB81-150-T14	810×990×125/150	5	103.4	71,800	74,300
800	IBR91-160-T14	910×490×125/160	3	65.3	45,600	47,300
800	IB91-160-T14	910×990×125/160	5	116.1	80,800	83,300
900	IBR102-170-T14	1020×490×125/170	3	72.9	50,400	52,100
900	IB102-170-T14	1020×990×125/170	5	129.8	89,700	92,200
1000	IBR112-180-T14	1120×490×125/180	3	80.1	55,500	57,600
1000	IB112-180-T14	1120×990×125/180	5	142.4	96,800	101,200

※標準サイズ以外の場合は別途お見積りいたします。 ※価格には消費税は含まれておりません、別途申し受けます。 ※北海道・沖縄・離島等の価格は、お問い合わせください。

※定価5万円以下のご注文につきましては小口運賃として別途2,000円を申し受けます。また、総重量が500kg以上の場合はチャーター便の運賃を申し受けます。

※建設現場配達・個人宛配達・長尺物(2m以上)製品配達につきましては実費運賃のご負担をお願いする場合がありますので御承下さい。その場合運送会社の営業所止めにて御検討下さい。

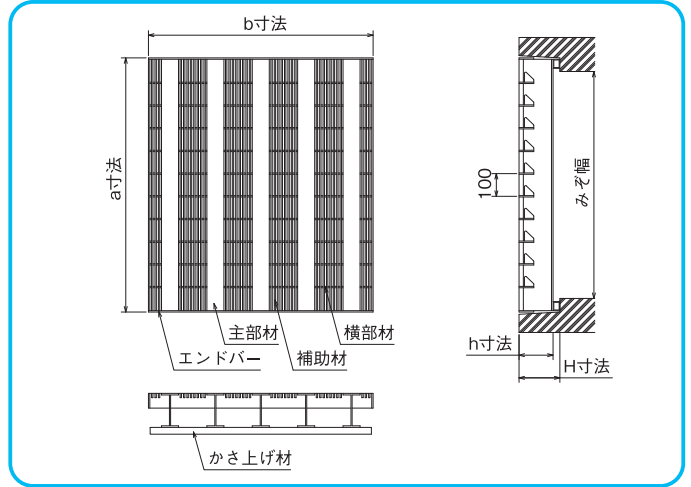
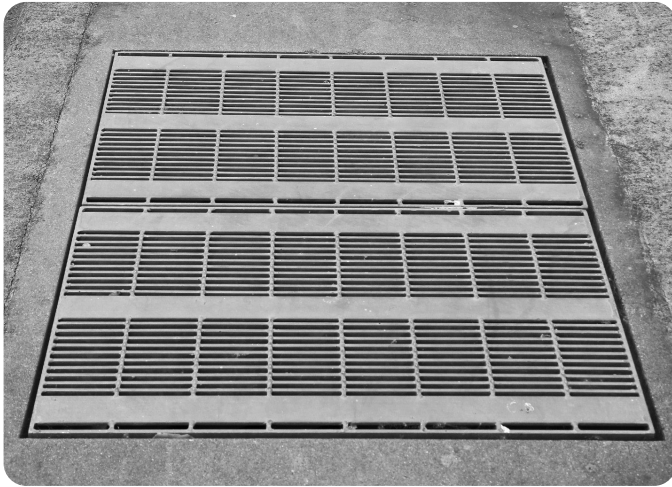




# IBH (ノーマルタイプ)

# IBRH (ノーマルタイプ)

■材質/SS400  
■溶融亜鉛メッキ仕上



※オプション: 落込取手3,000円/ヶ所

## T-25 ノーマルタイプ ●H鋼 プレーン ●補助材 ノンスリップ

溝幅 (mm)	グレーチング				価格 (円/枚)	
	型式記号	寸法 (mm) a×b×h/H	H鋼本数	重量 (kg)	ゴムパッキンなし	ゴムパッキン付
700	IBRH81-150-T25	810×490×125/150	3	66.9	46,800	48,500
700	IBH81-150-T25	810×990×125/150	5	122.3	85,900	88,400
800	IBRH91-160-T25	910×490×125/160	3	75.1	53,100	54,800
800	IBH91-160-T25	910×990×125/160	5	137.3	96,400	98,900
900	IBRH102-170-T25	1020×490×125/170	3	83.9	58,700	60,400
900	IBH102-170-T25	1020×990×125/170	5	153.5	107,500	110,000
1000	IBRH112-180-T25	1120×490×150/180	3	91.5	64,300	66,000
1000	IBH112-180-T25	1120×990×150/180	5	166.2	116,600	119,100

## T-20 ノーマルタイプ ●H鋼 プレーン ●補助材 ノンスリップ

溝幅 (mm)	グレーチング				価格 (円/枚)	
	型式記号	寸法 (mm) a×b×h/H	H鋼本数	重量 (kg)	ゴムパッキンなし	ゴムパッキン付
700	IBRH81-150-T20	810×490×125/150	3	66.9	46,800	48,500
700	IBH81-150-T20	810×990×125/150	5	122.3	85,900	88,400
800	IBRH91-160-T20	910×490×125/160	3	75.1	53,100	54,800
800	IBH91-160-T20	910×990×125/160	5	137.3	96,400	98,900
900	IBRH102-170-T20	1020×490×125/170	3	83.9	58,700	60,400
900	IBH102-170-T20	1020×990×125/170	5	153.5	107,500	110,000
1000	IBRH112-180-T20	1120×490×150/180	3	91.5	64,300	66,000
1000	IBH112-180-T20	1120×990×150/180	5	166.2	116,600	119,100

## T-14 ノーマルタイプ ●H鋼 プレーン ●補助材 ノンスリップ

溝幅 (mm)	グレーチング				価格 (円/枚)	
	型式記号	寸法 (mm) a×b×h/H	H鋼本数	重量 (kg)	ゴムパッキンなし	ゴムパッキン付
700	IBRH81-150-T14	810×490×125/150	3	66.9	46,800	48,500
700	IBH81-150-T14	810×990×125/150	5	122.3	85,900	88,400
800	IBRH91-160-T14	910×490×125/160	3	75.1	53,100	54,800
800	IBH91-160-T14	910×990×125/160	5	137.3	96,400	98,900
900	IBRH102-170-T14	1020×490×125/170	3	83.9	58,700	60,400
900	IBH102-170-T14	1020×990×125/170	5	153.5	107,500	110,000
1000	IBRH112-180-T14	1120×490×125/180	3	92.1	63,700	65,400
1000	IBH112-180-T14	1120×990×125/180	5	168.5	115,700	118,200

※標準サイズ以外の場合は別途お見積もりいたします。 ※価格には消費税は含まれておりません、別途申し受けます。 ※北海道・沖縄・離島等の価格は、お問い合わせください。  
 ※定価5万円以下のご注文につきましては小口運賃として別途2,000円を申し受けます。また、総重量が500kg以上の場合はチャーター便の運賃を申し受けます。  
 ※建設現場配達・個人宛配達・長尺物(2m以上)製品配達につきましては実費運賃のご負担をお願いする場合がありますので御了承下さい。その場合運送会社の営業所止めに御検討下さい。

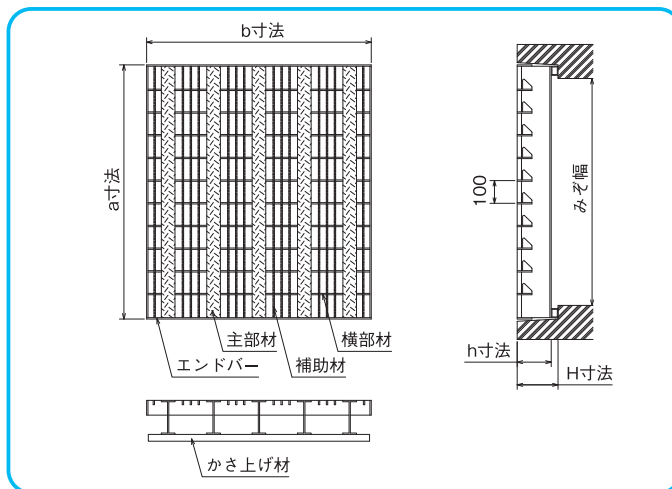
自由勾配側溝 (IS側溝) CH可変側溝用の重荷重・長スパン用もお見積りします。お問い合わせ下さい。



# NIB (ノンスリップタイプ)

# NIBR (ノンスリップタイプ)

■材質/SS400  
■溶融亜鉛メッキ仕上



※オプション: 落込取手3,000円/ヶ所

## T-25 ノンスリップタイプ ●H鋼 ノンスリップ ●補助材 ノンスリップ

溝幅 (mm)	グレーチング				価格(円/枚)	
	型式記号	寸法(mm)a×b×h/H	H鋼本数	重量(kg)	ゴムパッキンなし	ゴムパッキン付
700	NIBR81-150-T25	810×490×125/150	3	56.7	47,900	49,600
700	NIB81-150-T25	810×990×125/150	5	101.4	85,700	88,200
800	NIBR91-160-T25	910×490×150/160	3	64.6	54,600	56,300
800	NIB91-160-T25	910×990×150/160	5	116.1	98,300	100,800
900	NIBR102-170-T25	1020×490×150/170	4	84.3	71,400	73,100
900	NIB102-170-T25	1020×990×150/170	7	150.8	126,900	129,400
1000	NIBR112-180-T25	1120×490×150/180	4	92.7	78,200	79,900
1000	NIB112-180-T25	1120×990×150/180	7	165.8	139,500	142,000

## T-20 ノンスリップタイプ ●H鋼 ノンスリップ ●補助材 ノンスリップ

溝幅 (mm)	グレーチング				価格(円/枚)	
	型式記号	寸法(mm)a×b×h/H	H鋼本数	重量(kg)	ゴムパッキンなし	ゴムパッキン付
700	NIBR81-150-T20	810×490×125/150	3	55.3	47,100	48,800
700	NIB81-150-T20	810×990×125/150	5	98.5	83,200	85,700
800	NIBR91-160-T20	910×490×125/160	3	62.0	52,100	53,800
800	NIB91-160-T20	910×990×125/160	5	110.6	93,300	95,800
900	NIBR102-170-T20	1020×490×150/170	3	71.0	59,700	61,400
900	NIB102-170-T20	1020×990×150/170	5	126.1	106,700	109,200
1000	NIBR112-180-T20	1120×490×150/180	3	78.1	66,400	68,100
1000	NIB112-180-T20	1120×990×150/180	5	138.6	116,800	119,300

## T-14 ノンスリップタイプ ●H鋼 ノンスリップ ●補助材 ノンスリップ

溝幅 (mm)	グレーチング				価格(円/枚)	
	型式記号	寸法(mm)a×b×h/H	H鋼本数	重量(kg)	ゴムパッキンなし	ゴムパッキン付
700	NIBR81-150-T14	810×490×125/150	3	55.3	47,100	48,800
700	NIB81-150-T14	810×990×125/150	5	98.5	83,200	85,700
800	NIBR91-160-T14	910×490×125/160	3	62.0	52,100	53,800
800	NIB91-160-T14	910×990×125/160	5	110.6	93,300	95,800
900	NIBR102-170-T14	1020×490×150/170	3	71.0	59,700	61,400
900	NIB102-170-T14	1020×990×150/170	5	126.1	106,700	109,200
1000	NIBR112-180-T14	1120×490×150/180	3	78.1	66,400	68,100
1000	NIB112-180-T14	1120×990×150/180	5	138.6	116,800	119,300

※標準サイズ以外の場合は別途お見積りいたします。 ※価格には消費税は含まれておりません、別途申し受けます。 ※北海道・沖縄・離島等の価格は、お問い合わせください。  
※定価5万円以下のご注文につきましては小口運賃として別途2,000円を申し受けます。また、総重量が500kg以上の場合はチャーター便の運賃を申し受けます。  
※建設現場配達・個人宛配達・長尺物(2m以上)製品配達につきましては実費運賃のご負担をお願いする場合がありますので御承下さい。その場合運送会社の営業所止めにて御検討下さい。

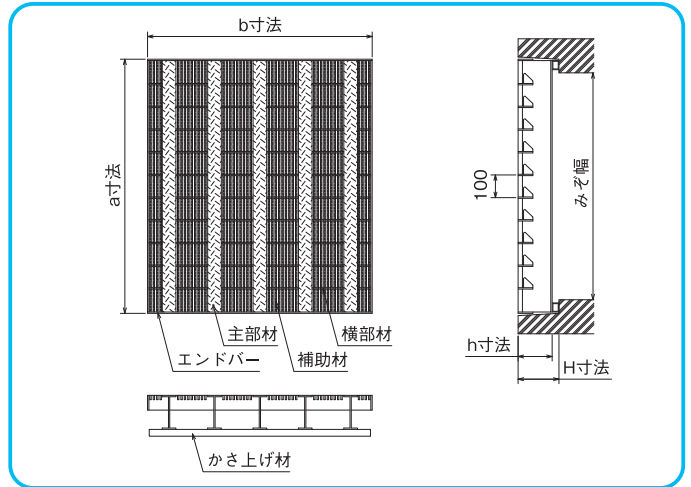
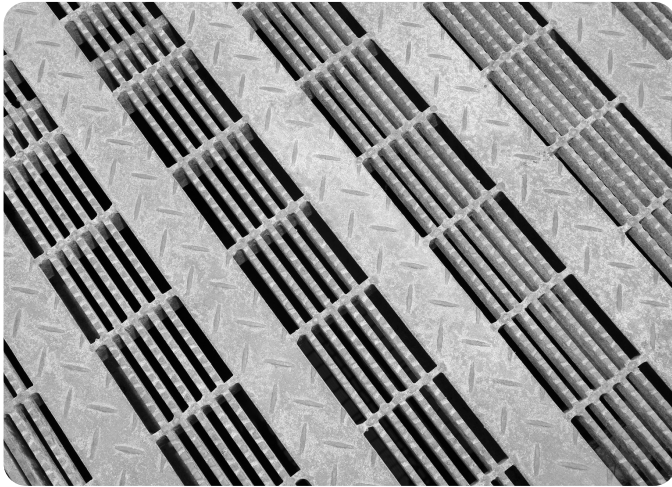




# NIBH (ノンスリップタイプ)

# NIBRH (ノンスリップタイプ)

■材質/SS400  
■溶融亜鉛メッキ仕上



※オプション: 落込取手3,000円/ヶ所

## T-25 ノンスリップタイプ ●H鋼 ノンスリップ ●補助材 ノンスリップ

溝幅 (mm)	グレーチング				価格 (円/枚)	
	型式記号	寸法 (mm) a×b×h/H	H鋼本数	重量 (kg)	ゴムパッキンなし	ゴムパッキン付
700	NIBRH81-150-T25	810×490×125/150	3	64.0	54,300	56,000
700	NIBH81-150-T25	810×990×125/150	5	117.4	100,100	102,600
800	NIBRH91-160-T25	910×490×150/160	3	74.4	63,600	65,300
800	NIBH91-160-T25	910×990×150/160	5	137.3	117,100	119,600
900	NIBRH102-170-T25	1020×490×150/170	4	89.8	76,400	78,100
900	NIBH102-170-T25	1020×990×150/170	7	165.4	140,800	143,300
1000	NIBRH112-180-T25	1120×490×150/180	4	98.7	84,000	85,700
1000	NIBH112-180-T25	1120×990×150/180	7	181.8	154,400	156,900

## T-20 ノンスリップタイプ ●H鋼 ノンスリップ ●補助材 ノンスリップ

溝幅 (mm)	グレーチング				価格 (円/枚)	
	型式記号	寸法 (mm) a×b×h/H	H鋼本数	重量 (kg)	ゴムパッキンなし	ゴムパッキン付
700	NIBRH81-150-T20	810×490×125/150	3	64.0	54,300	56,000
700	NIBH81-150-T20	810×990×125/150	5	117.4	100,100	102,600
800	NIBRH91-160-T20	910×490×125/160	3	71.8	61,100	62,800
800	NIBH91-160-T20	910×990×125/160	5	131.8	112,000	114,500
900	NIBRH102-170-T20	1020×490×150/170	3	82.0	69,600	71,300
900	NIBH102-170-T20	1020×990×150/170	5	149.8	127,200	129,700
1000	NIBRH112-180-T20	1120×490×150/180	3	90.1	77,200	78,900
1000	NIBH112-180-T20	1120×990×150/180	5	164.7	140,000	142,500

## T-14 ノンスリップタイプ ●H鋼 ノンスリップ ●補助材 ノンスリップ

溝幅 (mm)	グレーチング				価格 (円/枚)	
	型式記号	寸法 (mm) a×b×h/H	H鋼本数	重量 (kg)	ゴムパッキンなし	ゴムパッキン付
700	NIBRH81-150-T14	810×490×125/150	3	64.0	54,300	56,000
700	NIBH81-150-T14	810×990×125/150	5	117.4	100,100	102,600
800	NIBRH91-160-T14	910×490×125/160	3	71.8	61,100	62,800
800	NIBH91-160-T14	910×990×125/160	5	131.8	112,000	114,500
900	NIBRH102-170-T14	1020×490×150/170	3	82.0	69,600	71,300
900	NIBH102-170-T14	1020×990×150/170	5	149.8	127,200	129,700
1000	NIBRH112-180-T14	1120×490×150/180	3	90.1	77,200	78,900
1000	NIBH112-180-T14	1120×990×150/180	5	164.7	140,000	142,500

※標準サイズ以外の場合は別途お見積もりいたします。 ※価格には消費税は含まれておりません。別途申し受けます。 ※北海道・沖縄・離島等の価格は、お問い合わせください。

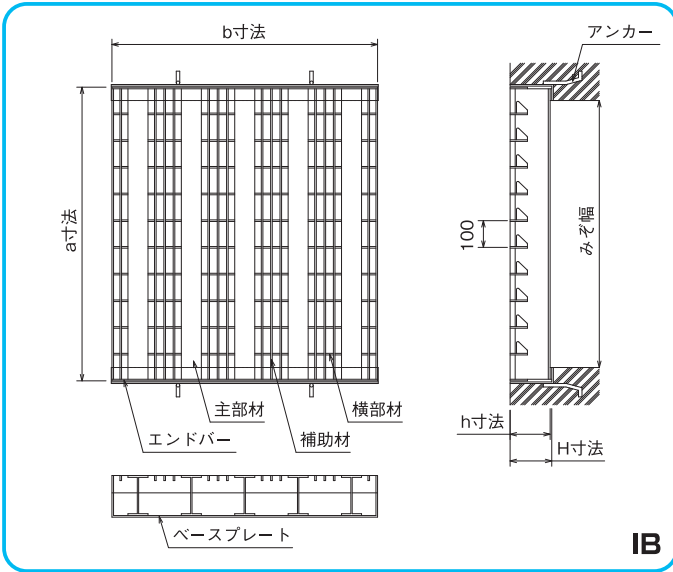
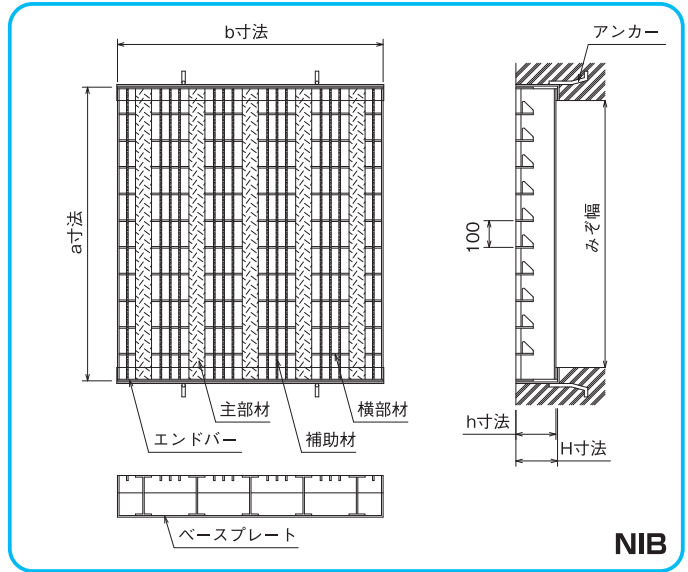
※定価5万円以下のご注文につきましては小口運賃として別途2,000円を申し受けます。また、総重量が500kg以上の場合はチャーター便の運賃を申し受けます。

※建設現場配達・個人宛配達・長尺物(2m以上)製品配達につきましては実費運賃のご負担をお願いする場合がありますので御了承下さい。その場合運送会社の営業所止めにて御検討下さい。

自由勾配側溝 (IS側溝) CH可変側溝用の重荷重・長スパン用もお見積りします。お問い合わせ下さい。

**IB** (ノーマルタイプ)**NIB** (ノンスリップタイプ)

■材質/SS400  
 ■本体:溶融亜鉛メッキ仕上  
 受枠:黒ペイント仕上

**IB****NIB**

※オプション:ボルト固定 本体2,400円/枚・受枠2,000円/両1m 落込取手3,000円/ヶ所

**T-25 ノーマルタイプ** ●H鋼 プレーン ●補助材 ノンスリップ

溝幅 (mm)	グレーチング				受枠/両1m		総重量 (kg)	価格(円/枚)	
	型式記号	寸法(mm) a×b×h/H	H鋼本数	重量(kg)	寸法(mm)	重量(kg)		本体	受枠
600	IB131-60-T25	700×995×125/131	5	90.2	L6×137×60	19.6	109.8	<b>62,800</b>	<b>11,500</b>
700	IB131-70-T25	800×995×125/131		101.9	L6×137×60		121.5	<b>70,400</b>	<b>11,500</b>
800	IB131-80-T25	900×995×125/131		113.6	L6×137×60		133.2	<b>78,700</b>	<b>11,500</b>
900	IB156-90-T25	1000×995×150/156		127.6	L6×162×60		149.4	<b>88,400</b>	<b>12,900</b>
1000	IB156-100-T25	1100×995×150/156		139.4	L6×162×60		161.2	<b>96,600</b>	<b>12,900</b>
1100	IB156-110-T25	1200×995×150/156		151.4	L6×162×60		173.2	<b>104,900</b>	<b>12,900</b>
1200	IB156-120-T25	1300×995×150/156		163.3	L6×162×60		185.1	<b>113,200</b>	<b>12,900</b>
1300	IB156-130-T25	1400×995×150/156	7	211.1	L6×162×60	21.8	232.9	<b>146,300</b>	<b>12,900</b>
1400	IB156-140-T25	1500×995×150/156		225.7	L6×162×60		247.5	<b>156,000</b>	<b>12,900</b>
1500	IB156-150-T25	1600×995×150/156		240.1	L6×162×60		261.9	<b>166,300</b>	<b>12,900</b>
1600	IB156-160-T25	1700×995×150/156		254.8	L6×162×60		276.6	<b>176,000</b>	<b>12,900</b>
1700	IB156-170-T25	1800×995×150/156		269.4	L6×162×60		291.2	<b>186,300</b>	<b>12,900</b>
1800	IB156-180-T25	1900×995×150/156		283.9	L6×162×60		305.7	<b>196,000</b>	<b>12,900</b>

**T-25 ノンスリップタイプ** ●H鋼 ノンスリップ ●補助材 ノンスリップ

溝幅 (mm)	グレーチング				受枠/両1m		総重量 (kg)	価格(円/枚)	
	型式記号	寸法(mm) a×b×h/H	H鋼本数	重量(kg)	寸法(mm)	重量(kg)		本体	受枠
600	NIB131-60-T25	700×995×125/131	5	86.0	L6×137×60	19.6	105.6	<b>72,300</b>	<b>11,500</b>
700	NIB131-70-T25	800×995×125/131		97.1	L6×137×60		116.7	<b>82,400</b>	<b>11,500</b>
800	NIB156-80-T25	900×995×150/156		112.7	L6×162×60		134.5	<b>95,000</b>	<b>12,900</b>
900	NIB156-90-T25	1000×995×150/156	7	146.0	L6×162×60	21.8	167.8	<b>122,700</b>	<b>12,900</b>
1000	NIB156-100-T25	1100×995×150/156		159.8	L6×162×60		181.6	<b>134,400</b>	<b>12,900</b>
1100	NIB156-110-T25	1200×995×150/156		173.6	L6×162×60		195.4	<b>146,200</b>	<b>12,900</b>
1200	NIB156-120-T25	1300×995×150/156		187.5	L6×162×60		209.3	<b>158,000</b>	<b>12,900</b>
1300	NIB156-130-T25	1400×995×150/156		201.3	L6×162×60		223.1	<b>169,700</b>	<b>12,900</b>

※標準サイズ以外の場合は別途お見積りいたします。 ※価格には消費税は含まれておりません、別途申し受けます。 ※北海道・沖縄・離島等の価格は、お問い合わせください。

※定価5万円以下のご注文につきましては小口運賃として別途2,000円を申し受けます。また、総重量が500kg以上の場合はチャーター便の運賃を申し受けます。

※建設現場配達・個人宛配達・長尺物(2m以上)製品配達につきましては実費運賃のご負担をお願いする場合がありますので御了承下さい。その場合運送会社の営業所止めに御検討下さい。

※ゴムパッキン付きは、別途お見積りいたします





## T-20 ノーマルタイプ ●H鋼 プレーン ●補助材 ノンスリップ

溝幅 (mm)	グレーチング				受枠/両1m		総重量 (kg)	価格(円/枚)	
	型式記号	寸法(mm)a×b×h/H	H鋼本数	重量(kg)	寸法(mm)	重量(kg)		本体	受枠
600	IB131-60-T20	700×995×125/131	5	90.2	L6×137×60	19.6	109.8	62,800	11,500
700	IB131-70-T20	800×995×125/131		101.9	L6×137×60		121.5	70,400	11,500
800	IB131-80-T20	900×995×125/131		113.6	L6×137×60		133.2	78,700	11,500
900	IB131-90-T20	1000×995×125/131		125.4	L6×137×60		145.0	87,000	11,500
1000	IB156-100-T20	1100×995×150/156		139.4	L6×162×60		21.8	161.2	96,600
1100	IB156-110-T20	1200×995×150/156		151.4	L6×162×60	173.2		104,900	12,900
1200	IB156-120-T20	1300×995×150/156		163.3	L6×162×60	185.1		113,200	12,900
1300	IB156-130-T20	1400×995×150/156		175.2	L6×162×60	197.0		121,500	12,900
1400	IB156-140-T20	1500×995×150/156		187.1	L6×162×60	208.9		129,800	12,900
1500	IB156-150-T20	1600×995×150/156		199.0	L6×162×60	220.8		137,400	12,900
1600	IB156-160-T20	1700×995×150/156		211.1	L6×162×60	232.9		146,300	12,900
1700	IB156-170-T20	1800×995×150/156		223.0	L6×162×60	244.8		153,900	12,900
1800	IB156-180-T20	1900×995×150/156		234.9	L6×162×60	256.7		162,200	12,900
1900	IB156-190-T20	2000×995×150/156		246.8	L6×162×60	268.6		170,500	12,900
2000	IB156-200-T20	2100×995×150/156		258.7	L6×162×60	280.5		178,800	12,900

## T-20 ノンスリップタイプ ●H鋼 ノンスリップ ●補助材 ノンスリップ

溝幅 (mm)	グレーチング				受枠/両1m		総重量 (kg)	価格(円/枚)	
	型式記号	寸法(mm)a×b×h/H	H鋼本数	重量(kg)	寸法(mm)	重量(kg)		本体	受枠
600	NIB131-60-T20	700×995×125/131	5	86.0	L6×137×60	19.6	105.6	72,300	11,500
700	NIB131-70-T20	800×995×125/131		97.1	L6×137×60		116.7	82,400	11,500
800	NIB131-80-T20	900×995×125/131		108.2	L6×137×60		127.8	91,600	11,500
900	NIB131-90-T20	1000×995×125/131		119.4	L6×137×60		139.0	100,800	11,500
1000	NIB156-100-T20	1100×995×150/156		135.9	L6×162×60		157.7	114,300	12,900
1100	NIB156-110-T20	1200×995×150/156		147.5	L6×162×60	169.3	124,400	12,900	
1200	NIB156-120-T20	1300×995×150/156		7	187.5	L6×162×60	209.3	158,000	12,900
1300	NIB156-130-T20	1400×995×150/156			201.3	L6×162×60	223.1	169,700	12,900
1400	NIB156-140-T20	1500×995×150/156			215.2	L6×162×60	237.0	181,500	12,900
1500	NIB156-150-T20	1600×995×150/156			228.9	L6×162×60	250.7	192,400	12,900
1600	NIB156-160-T20	1700×995×150/156	242.9		L6×162×60	264.7	204,200	12,900	
1700	NIB156-170-T20	1800×995×150/156	256.8		L6×162×60	278.6	215,900	12,900	

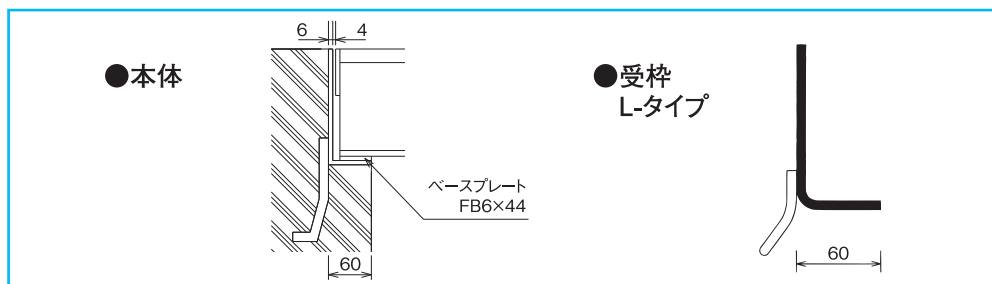
※標準サイズ以外の場合は別途見積りいたします。 ※価格には消費税は含まれておりません、別途申し受けます。 ※北海道・沖縄・離島等の価格は、お問い合わせください。

※定価5万円以下のご注文につきましては小口運賃として別途2,000円を申し受けます。また、総重量が500kg以上の場合はチャーター便の運賃を申し受けます。

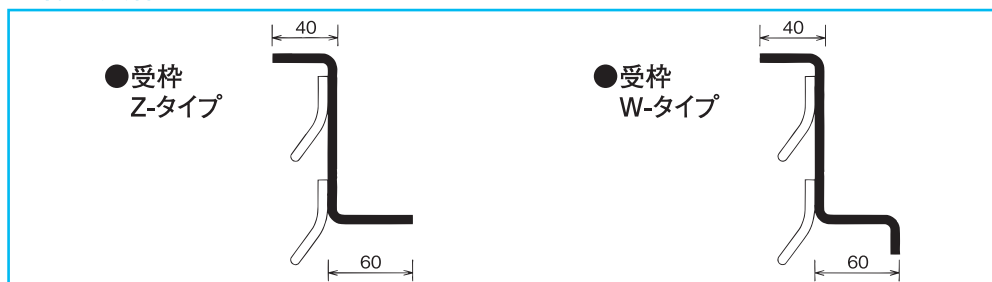
※建設現場配達・個人宛配達・長尺物(2m以上)製品配達につきましては実費運賃のご負担をお願いする場合がありますので御了承下さい。その場合運送会社の営業所止めにて御検討下さい。

※ゴムパッキン付きは、別途見積りいたします

## ■ 本体・受枠



## ■ 特別受枠 (別途見積りいたします)





T-14 ノーマルタイプ ●H鋼 ブレーン ●補助材 ノンスリップ

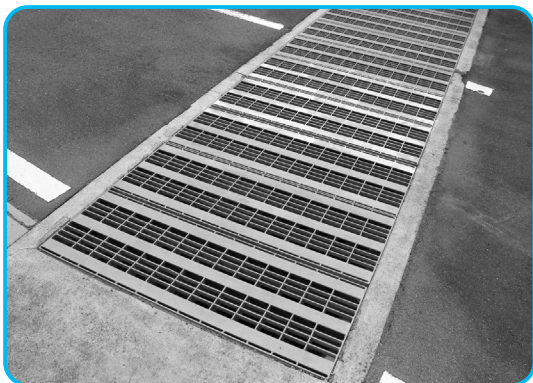
溝幅 (mm)	グレーチング				受枠/両1m		総重量 (kg)	価格(円/枚)	
	型式記号	寸法(mm)a×b×h/H	H鋼本数	重量(kg)	寸法(mm)	重量(kg)		本体	受枠
600	IB106-60-T14	700×995×100/106	5	79.1	L6×112×60	17.0	96.1	55,200	10,100
700	IB106-70-T14	800×995×100/106		89.2	L6×112×60		106.2	62,100	10,100
800	IB106-80-T14	900×995×100/106		99.4	L6×112×60		116.4	69,000	10,100
900	IB131-90-T14	1000×995×125/131		125.4	L6×137×60		145.0	87,000	11,500
1000	IB131-100-T14	1100×995×125/131		137.0	L6×137×60		156.6	94,600	11,500
1100	IB131-110-T14	1200×995×125/131		148.7	L6×137×60		168.3	102,900	11,500
1200	IB131-120-T14	1300×995×125/131		160.5	L6×137×60	180.1	111,100	11,500	
1300	IB131-130-T14	1400×995×125/131		172.1	L6×137×60	191.7	119,400	11,500	
1400	IB131-140-T14	1500×995×125/131		183.8	L6×137×60	203.4	127,000	11,500	
1500	IB131-150-T14	1600×995×125/131		195.5	L6×137×60	215.1	135,300	11,500	
1600	IB131-160-T14	1700×995×125/131		207.3	L6×137×60	226.9	143,600	11,500	
1700	IB131-170-T14	1800×995×125/131		219.0	L6×137×60	238.6	151,200	11,500	
1800	IB131-180-T14	1900×995×125/131		230.7	L6×137×60	250.3	159,400	11,500	
1900	IB131-190-T14	2000×995×125/131		242.4	L6×137×60	262.0	167,700	11,500	
2000	IB131-200-T14	2100×995×125/131		254.0	L6×137×60	273.6	175,300	11,500	

T-14 ノンスリップタイプ ●H鋼 ノンスリップ ●補助材 ノンスリップ

溝幅 (mm)	グレーチング				受枠/両1m		総重量 (kg)	価格(円/枚)	
	型式記号	寸法(mm)a×b×h/H	H鋼本数	重量(kg)	寸法(mm)	重量(kg)		本体	受枠
600	NIB106-60-T14	700×995×100/106	5	82.5	L6×112×60	17.0	99.5	69,800	10,100
700	NIB106-70-T14	800×995×100/106		93.1	L6×112×60		110.1	79,000	10,100
800	NIB106-80-T14	900×995×100/106		103.7	L6×112×60		120.7	87,400	10,100
900	NIB131-90-T14	1000×995×125/131		119.4	L6×137×60		139.0	100,800	11,500
1000	NIB131-100-T14	1100×995×125/131		130.4	L6×137×60		150.0	110,100	11,500
1100	NIB131-110-T14	1200×995×125/131		141.5	L6×137×60		161.1	119,300	11,500
1200	NIB131-120-T14	1300×995×125/131		152.7	L6×137×60	172.3	128,600	11,500	
1300	NIB131-130-T14	1400×995×125/131		163.7	L6×137×60	183.3	137,800	11,500	
1400	NIB131-140-T14	1500×995×125/131		174.8	L6×137×60	194.4	147,000	11,500	
1500	NIB131-150-T14	1600×995×125/131		185.9	L6×137×60	205.5	156,300	11,500	
1600	NIB131-160-T14	1700×995×125/131		197.1	L6×137×60	216.7	166,400	11,500	
1700	NIB131-170-T14	1800×995×125/131		208.2	L6×137×60	227.8	175,600	11,500	
1800	NIB131-180-T14	1900×995×125/131		219.3	L6×137×60	238.9	184,800	11,500	
1900	NIB131-190-T14	2000×995×125/131		230.4	L6×137×60	250.0	194,100	11,500	
2000	NIB131-200-T14	2100×995×125/131		7	284.3	L6×137×60	303.9	239,400	11,500

※標準サイズ以外の場合は別途お見積りいたします。 ※価格には消費税は含まれておりません、別途申し受けます。 ※北海道・沖縄・離島等の価格は、お問い合わせください。  
 ※定価5万円以下のご注文につきましては小口運賃として別途2,000円を申し受けます。また、総重量が500kg以上の場合はチャーター便の運賃を申し受けます。  
 ※建設現場配達・個人宛配達・長尺物(2m以上)製品配達につきましては実費運賃のご負担をお願いする場合がありますので御了承下さい。その場合運送会社の営業所止めにて御検討下さい。

※ゴムパッキン付きは、別途お見積りいたします



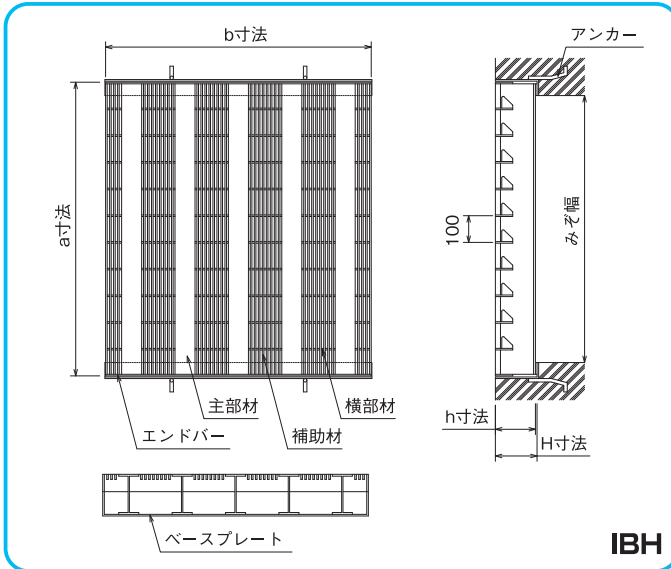




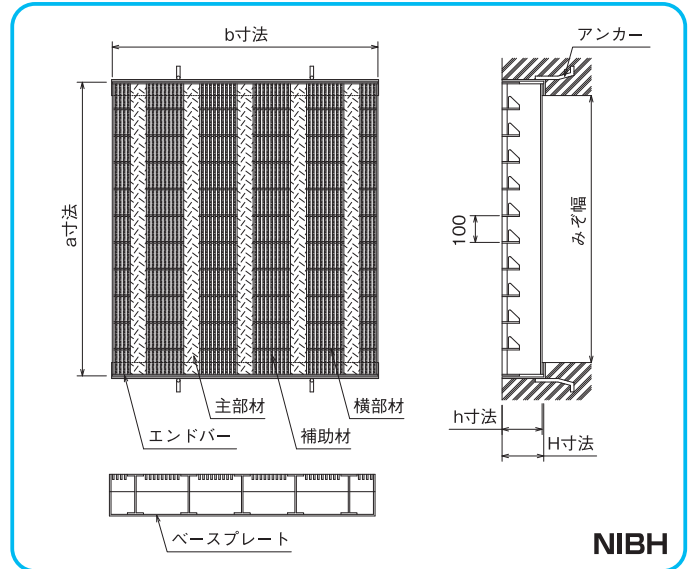
# IBH (ノーマルタイプ)

# NIBH (ノンスリップタイプ)

■材質/SS400  
■本体:溶融亜鉛メッキ仕上  
受枠:黒ペイント仕上



IBH



NIBH

※オプション:ボルト固定 本体2,400円/枚・受枠2,000円/両1m 落込取手3,000円/ヶ所

## T-25 ノーマルタイプ ●H鋼 プレーン ●補助材 ノンスリップ

溝幅 (mm)	グレーチング				受枠/両1m		総重量 (kg)	価格(円/枚)	
	型式記号	寸法(mm)a×b×h/H	H鋼本数	重量(kg)	寸法(mm)	重量(kg)		本体	受枠
600	IBH131-60-T25	700×995×125/131	5	107.7	L6×137×60	19.6	127.3	75,400	11,500
700	IBH131-70-T25	800×995×125/131		122.0	L6×137×60		141.6	85,200	11,500
800	IBH131-80-T25	900×995×125/131		136.2	L6×137×60		155.8	95,700	11,500
900	IBH156-90-T25	1000×995×150/156		149.1	L6×162×60		170.9	104,700	12,900
1000	IBH156-100-T25	1100×995×150/156		163.1	L6×162×60		184.9	114,500	12,900
1100	IBH156-110-T25	1200×995×150/156		177.2	L6×162×60		199.0	124,300	12,900
1200	IBH156-120-T25	1300×995×150/156		191.3	L6×162×60		213.1	134,100	12,900
1300	IBH156-130-T25	1400×995×150/156	7	233.6	L6×162×60	21.8	255.4	163,400	12,900
1400	IBH156-140-T25	1500×995×150/156		249.8	L6×162×60		271.6	174,500	12,900
1500	IBH156-150-T25	1600×995×150/156		265.9	L6×162×60		287.7	185,700	12,900
1600	IBH156-160-T25	1700×995×150/156		282.2	L6×162×60		304.0	197,600	12,900
1700	IBH156-170-T25	1800×995×150/156		298.4	L6×162×60		320.2	208,800	12,900
1800	IBH156-180-T25	1900×995×150/156		314.5	L6×162×60		336.3	219,900	12,900

## T-25 ノンスリップタイプ ●H鋼 ノンスリップ ●補助材 ノンスリップ

溝幅 (mm)	グレーチング				受枠/両1m		総重量 (kg)	価格(円/枚)	
	型式記号	寸法(mm)a×b×h/H	H鋼本数	重量(kg)	寸法(mm)	重量(kg)		本体	受枠
600	NIBH131-60-T25	700×995×125/131	5	103.5	L6×137×60	19.6	123.1	88,200	11,500
700	NIBH131-70-T25	800×995×125/131		117.2	L6×137×60		136.8	100,100	11,500
800	NIBH156-80-T25	900×995×150/156		135.3	L6×162×60		157.1	115,400	12,900
900	NIBH156-90-T25	1000×995×150/156	7	162.1	L6×162×60	21.8	183.9	138,300	12,900
1000	NIBH156-100-T25	1100×995×150/156		177.5	L6×162×60		199.3	151,000	12,900
1100	NIBH156-110-T25	1200×995×150/156		193.0	L6×162×60		214.8	163,700	12,900
1200	NIBH156-120-T25	1300×995×150/156		208.5	L6×162×60		230.3	177,300	12,900
1300	NIBH156-130-T25	1400×995×150/156		223.8	L6×162×60		245.6	190,000	12,900

※標準サイズ以外の場合は別途見積もりいたします。 ※価格には消費税は含まれておりません、別途申し受けます。 ※北海道・沖縄・離島等の価格は、お問い合わせください。  
※定価5万円以下のご注文につきましては小口運賃として別途2,000円を申し受けます。また、総重量が500kg以上の場合はチャーター便の運賃を申し受けます。  
※建設現場配達・個人宛配達・長尺物(2m以上)製品配達につきましては実費運賃のご負担をお願いする場合がありますので御了承下さい。その場合運送会社の営業所止めにて御検討下さい。

※ゴムパッキン付きは、別途見積りいたします



T-20 ノーマルタイプ ●H鋼 プレーン ●補助材 ノンスリップ

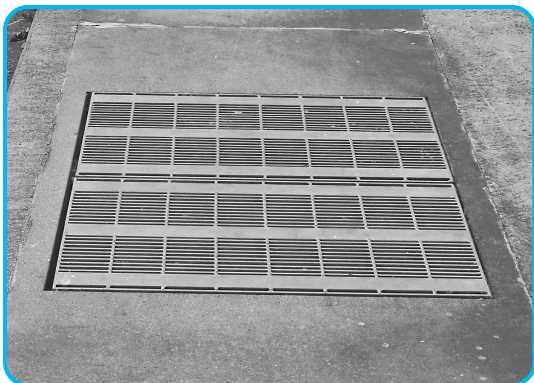
溝幅 (mm)	グレーチング				受枠/両1m		総重量 (kg)	価格(円/枚)	
	型式記号	寸法(mm) a×b×h/H	H鋼本数	重量(kg)	寸法(mm)	重量(kg)		本体	受枠
600	IBH131-60-T20	700×995×125/131	5	107.7	L6×137×60	19.6	127.3	75,400	11,500
700	IBH131-70-T20	800×995×125/131		122.0	L6×137×60		141.6	85,200	11,500
800	IBH131-80-T20	900×995×125/131		136.2	L6×137×60		155.8	95,700	11,500
900	IBH131-90-T20	1000×995×125/131		150.4	L6×137×60		170.0	104,400	11,500
1000	IBH156-100-T20	1100×995×150/156		163.1	L6×162×60	21.8	184.9	114,500	12,900
1100	IBH156-110-T20	1200×995×150/156		177.2	L6×162×60		199.0	124,300	12,900
1200	IBH156-120-T20	1300×995×150/156		191.3	L6×162×60		213.1	134,100	12,900
1300	IBH156-130-T20	1400×995×150/156		205.3	L6×162×60		227.1	143,800	12,900
1400	IBH156-140-T20	1500×995×150/156		219.4	L6×162×60		241.2	153,600	12,900
1500	IBH156-150-T20	1600×995×150/156		233.4	L6×162×60		255.2	163,400	12,900
1600	IBH156-160-T20	1700×995×150/156		247.6	L6×162×60		269.4	173,200	12,900
1700	IBH156-170-T20	1800×995×150/156		261.7	L6×162×60		283.5	182,900	12,900
1800	IBH156-180-T20	1900×995×150/156		275.7	L6×162×60	297.5	192,700	12,900	
1900	IBH156-190-T20	2000×995×150/156		289.8	L6×162×60	311.6	202,500	12,900	
2000	IBH156-200-T20	2100×995×150/156		303.8	L6×162×60	325.6	212,200	12,900	

T-20 ノンスリップタイプ ●H鋼 ノンスリップ ●補助材 ノンスリップ

溝幅 (mm)	グレーチング				受枠/両1m		総重量 (kg)	価格(円/枚)	
	型式記号	寸法(mm) a×b×h/H	H鋼本数	重量(kg)	寸法(mm)	重量(kg)		本体	受枠
600	NIBH131-60-T20	700×995×125/131	5	103.5	L6×137×60	19.6	123.1	88,200	11,500
700	NIBH131-70-T20	800×995×125/131		117.2	L6×137×60		136.8	100,100	11,500
800	NIBH131-80-T20	900×995×125/131		130.8	L6×137×60		150.4	111,100	11,500
900	NIBH131-90-T20	1000×995×125/131		144.4	L6×137×60		164.0	123,000	11,500
1000	NIBH156-100-T20	1100×995×150/156	7	163.5	L6×162×60	21.8	185.3	139,100	12,900
1100	NIBH156-110-T20	1200×995×150/156		177.6	L6×162×60		199.4	151,000	12,900
1200	NIBH156-120-T20	1300×995×150/156		208.5	L6×162×60		230.3	177,300	12,900
1300	NIBH156-130-T20	1400×995×150/156		223.8	L6×162×60		245.6	190,000	12,900
1400	NIBH156-140-T20	1500×995×150/156		239.3	L6×162×60		261.1	203,600	12,900
1500	NIBH156-150-T20	1600×995×150/156		254.7	L6×162×60		276.5	216,300	12,900
1600	NIBH156-160-T20	1700×995×150/156		270.3	L6×162×60		292.1	229,900	12,900
1700	NIBH156-170-T20	1800×995×150/156	285.8	L6×162×60	307.6	242,600	12,900		

※標準サイズ以外の場合は別途お見積りいたします。 ※価格には消費税は含まれておりません、別途申し受けます。 ※北海道・沖縄・離島等の価格は、お問い合わせください。  
 ※定価5万円以下のご注文につきましては小口運賃として別途2,000円を申し受けます。また、総重量が500kg以上の場合はチャーター便の運賃を申し受けます。  
 ※建設現場配達・個人宛配達・長尺物(2m以上)製品配達につきましては実費運賃のご負担をお願いする場合がありますので御了承下さい。その場合運送会社の営業所止めにて御検討下さい。

※ゴムパッキン付きは、別途お見積りいたします







## T-14 ノーマルタイプ ●H鋼 プレーン ●補助材 ノンスリップ

溝幅 (mm)	グレーチング				受枠/両1m		総重量 (kg)	価格(円/枚)	
	型式記号	寸法(mm)a×b×h	H鋼本数	重量(kg)	寸法(mm)	重量(kg)		本体	受枠
600	IBH106-60-T14	700×995×100/106	5	96.6	L6×112×60	17.0	113.6	67,800	10,100
700	IBH106-70-T14	800×995×100/106		109.2	L6×112×60		126.2	76,800	10,100
800	IBH106-80-T14	900×995×100/106		121.9	L6×112×60		138.9	85,200	10,100
900	IBH131-90-T14	1000×995×125/131		150.4	L6×137×60	19.6	170.0	105,400	11,500
1000	IBH131-100-T14	1100×995×125/131		164.6	L6×137×60		184.2	114,100	11,500
1100	IBH131-110-T14	1200×995×125/131		178.8	L6×137×60		198.4	123,800	11,500
1200	IBH131-120-T14	1300×995×125/131		193.0	L6×137×60		212.6	133,500	11,500
1300	IBH131-130-T14	1400×995×125/131		207.2	L6×137×60		226.8	143,600	11,500
1400	IBH131-140-T14	1500×995×125/131		221.4	L6×137×60		241.0	153,400	11,500
1500	IBH131-150-T14	1600×995×125/131		235.6	L6×137×60		255.2	163,200	11,500
1600	IBH131-160-T14	1700×995×125/131		249.9	L6×137×60		269.5	172,800	11,500
1700	IBH131-170-T14	1800×995×125/131		264.1	L6×137×60		283.7	181,300	11,500
1800	IBH131-180-T14	1900×995×125/131		278.3	L6×137×60		297.9	191,000	11,500
1900	IBH131-190-T14	2000×995×125/131		292.5	L6×137×60	312.1	200,600	11,500	
2000	IBH131-200-T14	2100×995×125/131	306.6	L6×137×60	326.2	210,100	11,500		

## T-14 ノンスリップタイプ ●H鋼 ノンスリップ ●補助材 ノンスリップ

溝幅 (mm)	グレーチング				受枠/両1m		総重量 (kg)	価格(円/枚)	
	型式記号	寸法(mm)a×b×h	H鋼本数	重量(kg)	寸法(mm)	重量(kg)		本体	受枠
600	NIBH106-60-T14	700×995×100/106	5	100.0	L6×112×60	17.0	117.0	84,800	10,100
700	NIBH106-70-T14	800×995×100/106		113.2	L6×112×60		130.2	96,700	10,100
800	NIBH106-80-T14	900×995×100/106		126.3	L6×112×60		143.3	107,700	10,100
900	NIBH131-90-T14	1000×995×125/131		144.4	L6×137×60	19.6	164.0	123,000	11,500
1000	NIBH131-100-T14	1100×995×125/131		158.0	L6×137×60		177.6	134,000	11,500
1100	NIBH131-110-T14	1200×995×125/131		171.6	L6×137×60		191.2	145,900	11,500
1200	NIBH131-120-T14	1300×995×125/131		185.2	L6×137×60		204.8	157,800	11,500
1300	NIBH131-130-T14	1400×995×125/131		198.8	L6×137×60		218.4	168,800	11,500
1400	NIBH131-140-T14	1500×995×125/131		212.4	L6×137×60		232.0	180,700	11,500
1500	NIBH131-150-T14	1600×995×125/131		226.0	L6×137×60		245.6	191,700	11,500
1600	NIBH131-160-T14	1700×995×125/131		239.7	L6×137×60		259.3	203,600	11,500
1700	NIBH131-170-T14	1800×995×125/131		253.3	L6×137×60		272.9	215,400	11,500
1800	NIBH131-180-T14	1900×995×125/131		266.9	L6×137×60		286.5	226,500	11,500
1900	NIBH131-190-T14	2000×995×125/131		280.5	L6×137×60	300.1	238,300	11,500	
2000	NIBH131-200-T14	2100×995×125/131	7	317.3	L6×137×60	336.9	269,700	11,500	

※標準サイズ以外の場合は別途お見積りいたします。 ※価格には消費税は含まれておりません、別途申し受けます。 ※北海道・沖縄・離島等の価格は、お問い合わせください。

※定価5万円以下のご注文につきましては小口運賃として別途2,000円を申し受けます。また、総重量が500kg以上の場合はチャーター便の運賃を申し受けます。

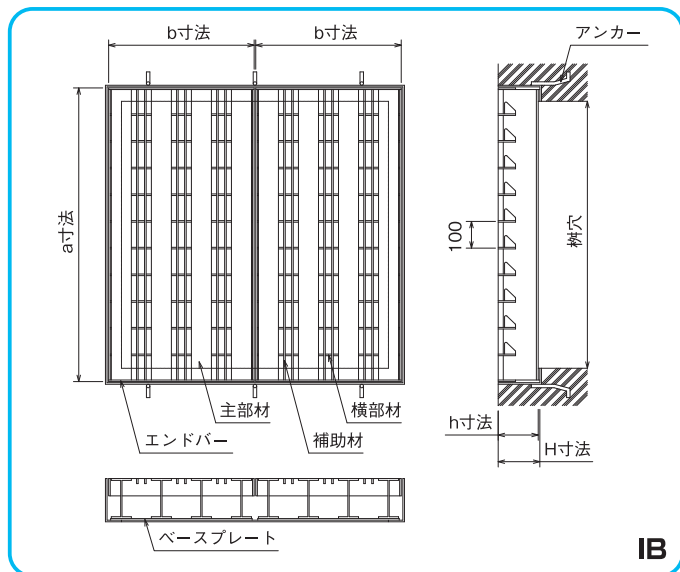
※建設現場配達・個人宛配達・長尺物(2m以上)製品配達につきましては実費運賃のご負担をお願いする場合がありますので御了承下さい。その場合運送会社の営業所止めにて御検討下さい。

※ゴムパッキン付きは、別途お見積りいたします

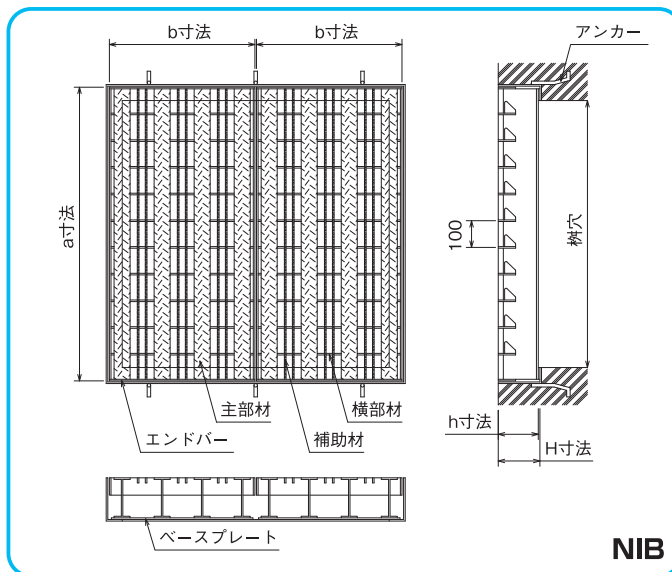


# IB (ノーマルタイプ) NIB (ノンスリップタイプ)

■材質/SS400  
■本体:溶融亜鉛メッキ仕上  
受枠:黒ペイント仕上



IB



NIB

※オプション:落込取手3,000円/ヶ所

## T-25 ノーマルタイプ ●H鋼 プレーン ●補助材 ノンスリップ

樹穴 (mm)	グレーチング				受枠(四方枠)		価格(円/枚)	
	型式記号	寸法(mm)a×b×h/H	H鋼本数	重量(kg)	寸法(mm)	重量(kg)	本体	受枠
500×500	IB5-5-156-T25	600×600×150/156	3	50.6	620×620×162	26.0	35,200	18,900
600×600	IB6-6-156-T25	700×700×150/156	4	69.3	720×720×162	30.2	48,300	21,900
700×700	IB7-7-156-T25	800×800×150/156	4	85.4	820×820×162	34.4	59,400	25,000
800×800	IB8-8-156-T25	900×900×150/156	5	109.8	920×920×162	38.6	75,900	28,000
900×900	IB9-9-156-T25	1000×(495+495)×150/156	3	72.6×2	1020×1020×162	42.8	100,800	31,100
1000×1000	IB10-10-156-T25	1100×(545+545)×150/156	4	97.0×2	1120×1120×162	47.0	133,900	34,100
1100×1100	IB11-11-156-T25	1200×(595+595)×150/156	4	108.4×2	1220×1220×162	51.2	149,800	37,200
1200×1200	IB12-12-156-T25	1300×(595+695)×150/156	4・5	117.0+141.4	1320×1320×162	55.4	178,800	40,200
1300×1300	IB13-13-156-T25	1400×(695+695)×150/156	5	151.8×2	1420×1420×162	59.6	209,800	43,300
1400×1400	IB14-14-156-T25	1500×(745+745)×150/156	5	165.8×2	1520×1520×162	63.8	229,100	46,300
1500×1500	IB15-15-156-T25	1600×(745+845)×150/156	5・6	176.4+206.6	1620×1620×162	68.0	264,300	49,300
1600×1600	IB16-16-156-T25	1700×(845+845)×150/156	6	219.2×2	1720×1720×162	72.2	303,000	52,400
1700×1700	IB17-17-156-T25	1800×(895+895)×150/156	6	235.6×2	1820×1820×162	76.4	325,700	55,400
1800×1800	IB18-18-156-T25	1900×(895+995)×150/156	6・7	248.2+283.9	1920×1920×162	80.6	367,800	58,500

## T-25 ノンスリップタイプ ●H鋼 ノンスリップ ●補助材 ノンスリップ

樹穴 (mm)	グレーチング				受枠(四方枠)		価格(円/枚)	
	型式記号	寸法(mm)a×b×h/H	H鋼本数	重量(kg)	寸法(mm)	重量(kg)	本体	受枠
500×500	NIB5-5-156-T25	600×600×150/156	3	48.8	620×620×162	26.0	41,200	18,900
600×600	NIB6-6-156-T25	700×700×150/156	4	66.5	720×720×162	30.2	56,300	21,900
700×700	NIB7-7-156-T25	800×800×150/156	4	82.2	820×820×162	34.4	69,800	25,000
800×800	NIB8-8-156-T25	900×900×150/156	5	105.3	920×920×162	38.6	89,100	28,000
900×900	NIB9-9-156-T25	1000×(495+495)×150/156	4	82.6×2	1020×1020×162	42.8	139,500	31,100
1000×1000	NIB10-10-156-T25	1100×(545+545)×150/156	4	95.4×2	1120×1120×162	47.0	160,500	34,100
1100×1100	NIB11-11-156-T25	1200×(595+595)×150/156	4	107.9×2	1220×1220×162	51.2	181,500	37,200

※標準サイズ以外の場合は別途見積りいたします。 ※価格には消費税は含まれておりません、別途申し受けます。 ※北海道・沖縄・離島等の価格は、お問い合わせください。  
※定価5万円以下のご注文につきましては小口運賃として別途2,000円を申し受けます。また、総重量が500kg以上の場合はチャーター便の運賃を申し受けます。  
※建設現場配達・個人宛配達・長尺物(2m以上)製品配達につきましては実費運賃のご負担をお願いする場合がありますので御承下さい。その場合運送会社の営業所止めに御検討下さい。

※受枠 1320×1320より2ツ割となります  
※ゴムパッキン付きは、別途見積りいたします





T-20 ノーマルタイプ ●H鋼 プレーン ●補助材 ノンスリップ

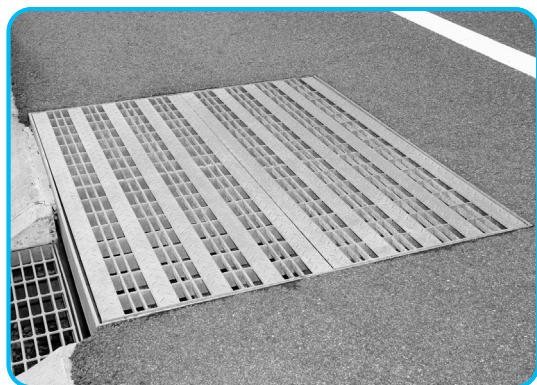
樹穴 (mm)	グレーチング				受枠(四方枠)		価格(円/枚)	
	型式記号	寸法(mm)a×b×h/H	H鋼本数	重量(kg)	寸法(mm)	重量(kg)	本体	受枠
500×500	IB5-5-131-T20	600×600×125/131	3	49.2	620×620×137	23.1	34,500	16,800
600×600	IB6-6-131-T20	700×700×125/131	4	67.1	720×720×137	26.8	47,000	19,500
700×700	IB7-7-131-T20	800×800×125/131	4	82.9	820×820×137	30.5	57,300	22,200
800×800	IB8-8-131-T20	900×900×125/131	5	106.2	920×920×137	34.2	73,900	24,800
900×900	IB9-9-131-T20	1000×(495+495)×125/131	3	70.2×2	1020×1020×137	37.9	97,300	27,500
1000×1000	IB10-10-156-T20	1100×(545+545)×150/156	3	82.5×2	1120×1120×162	47.0	113,900	34,100
1100×1100	IB11-11-156-T20	1200×(595+595)×150/156	3	93.7×2	1220×1220×162	51.2	129,800	37,200
1200×1200	IB12-12-156-T20	1300×(545+745)×150/156	3・4	96.4+127.5	1320×1320×162	55.4	154,600	40,200
1300×1300	IB13-13-156-T20	1400×(695+695)×150/156	4	133.4×2	1420×1420×162	59.6	184,300	43,300
1400×1400	IB14-14-156-T20	1500×(745+745)×150/156	4	146.1×2	1520×1520×162	63.8	202,200	46,300
1500×1500	IB15-15-156-T20	1600×(795+795)×150/156	4	161.1×2	1620×1620×162	68.0	222,900	49,300
1600×1600	IB16-16-156-T20	1700×(745+945)×150/156	4・5	164.8+205.1	1720×1720×162	72.2	255,300	52,400
1700×1700	IB17-17-156-T20	1800×(895+895)×150/156	5	212.8×2	1820×1820×162	76.4	294,000	55,400
1800×1800	IB18-18-156-T20	1900×(945+945)×150/156	5	228.3×2	1920×1920×162	80.6	315,400	58,500
1900×1900	IB19-19-156-T20	2000×(995+995)×150/156	5	246.8×2	2020×2020×162	82.0	340,900	59,500
2000×2000	IB20-20-156-T20	2100×(995+1095)×150/156	5・6	258.7+296.3	2120×2120×162	86.0	383,000	62,400

T-20 ノンスリップタイプ ●H鋼 ノンスリップ ●補助材 ノンスリップ

樹穴 (mm)	グレーチング				受枠(四方枠)		価格(円/枚)	
	型式記号	寸法(mm)a×b×h/H	H鋼本数	重量(kg)	寸法(mm)	重量(kg)	本体	受枠
500×500	NIB5-5-131-T20	600×600×125/131	3	47.0	620×620×137	23.1	39,500	16,800
600×600	NIB6-6-131-T20	700×700×125/131	4	63.7	720×720×137	26.8	53,800	19,500
700×700	NIB7-7-131-T20	800×800×125/131	4	79.0	820×820×137	30.5	66,400	22,200
800×800	NIB8-8-131-T20	900×900×125/131	5	100.8	920×920×137	34.2	84,900	24,800
900×900	NIB9-9-156-T20	1000×(495+495)×150/156	3	69.6×2	1020×1020×162	42.8	117,600	31,100
1000×1000	NIB10-10-156-T20	1100×(545+545)×150/156	3	81.1×2	1120×1120×162	47.0	137,000	34,100
1100×1100	NIB11-11-156-T20	1200×(595+595)×150/156	4	105.7×2	1220×1220×162	51.2	178,100	37,200
1200×1200	NIB12-12-156-T20	1300×(545+745)×150/156	4・5	108.5+140.4	1320×1320×162	55.4	209,200	40,200
1300×1300	NIB13-13-156-T20	1400×(695+695)×150/156	5	144.8×2	1420×1420×162	59.6	243,600	43,300
1400×1400	NIB14-14-156-T20	1500×(745+745)×150/156	5	161.0×2	1520×1520×162	63.8	270,500	46,300
1500×1500	NIB15-15-156-T20	1600×(745+845)×150/156	5・6	171.3+197.0	1620×1620×162	68.0	310,000	49,300
1600×1600	NIB16-16-156-T20	1700×(845+845)×150/156	6	209.0×2	1720×1720×162	72.2	351,200	52,400
1700×1700	NIB17-17-156-T20	1800×(895+895)×150/156	6	228.0×2	1820×1820×162	76.4	383,100	55,400

※標準サイズ以外の場合は別途お見積りいたします。 ※価格には消費税は含まれておりません、別途申し受けます。 ※北海道・沖縄・離島等の価格は、お問い合わせください。  
 ※定価5万円以下のご注文につきましては小口運賃として別途2,000円を申し受けます。また、総重量が500kg以上の場合はチャーター便の運賃を申し受けます。  
 ※建設現場配達・個人宛配達・長尺物(2m以上)製品配達につきましては実費運賃のご負担をお願いする場合がありますので御了承下さい。その場合運送会社の営業所止めにて御検討下さい。

※受枠 1320×1320より2ツ割となります  
 ※ゴムパッキン付きは、別途お見積りいたします





T-14 ノーマルタイプ ●H鋼 プレーン ●補助材 ノンスリップ

柵穴 (mm)	グレーチング				受枠(四方枠)		価格(円/枚)	
	型式記号	寸法(mm)a×b×h/H	H鋼本数	重量(kg)	寸法(mm)	重量(kg)	本体	受枠
500×500	IB5-5-106-T14	600×600×100/106	3	43.3	620×620×112	20.3	30,400	14,800
600×600	IB6-6-106-T14	700×700×100/106	4	58.1	720×720×112	23.6	40,800	17,200
700×700	IB7-7-106-T14	800×800×100/106	4	72.5	820×820×112	26.9	50,400	19,600
800×800	IB8-8-131-T14	900×900×125/131	5	106.2	920×920×137	34.2	73,900	24,800
900×900	IB9-9-131-T14	1000×(495+495)×125/131	3	70.2×2	1020×1020×137	37.9	97,300	27,500
1000×1000	IB10-10-131-T14	1100×(545+545)×125/131	3	81.8×2	1120×1120×137	41.7	113,200	30,300
1100×1100	IB11-11-131-T14	1200×(595+595)×125/131	3	93.1×2	1220×1220×137	45.4	129,100	33,000
1200×1200	IB12-12-131-T14	1300×(545+745)×125/131	3・4	95.7+125.7	1320×1320×137	49.1	153,200	35,600
1300×1300	IB13-13-131-T14	1400×(695+695)×125/131	4	129.0×2	1420×1420×137	52.8	178,100	38,300
1400×1400	IB14-14-131-T14	1500×(745+745)×125/131	4	144.0×2	1520×1520×137	56.5	198,800	40,700
1500×1500	IB15-15-131-T14	1600×(795+795)×125/131	4	158.9×2	1620×1620×137	60.3	219,500	43,800
1600×1600	IB16-16-131-T14	1700×(745+945)×125/131	4・5	162.5+201.4	1720×1720×137	64.0	251,200	46,400
1700×1700	IB17-17-131-T14	1800×(895+895)×125/131	5	205.6×2	1820×1820×137	67.7	284,300	49,100
1800×1800	IB18-18-131-T14	1900×(945+945)×125/131	5	224.1×2	1920×1920×137	71.4	309,900	51,800
1900×1900	IB19-19-131-T14	2000×(995+995)×125/131	5	242.4×2	2020×2020×137	75.1	334,700	54,500
2000×2000	IB20-20-131-T14	2100×(995+1095)×125/131	5・6	254.0+286.3	2120×2120×137	78.9	373,300	57,300

T-14 ノンスリップタイプ ●H鋼 ノンスリップ ●補助材 ノンスリップ

柵穴 (mm)	グレーチング				受枠(四方枠)		価格(円/枚)	
	型式記号	寸法(mm)a×b×h/H	H鋼本数	重量(kg)	寸法(mm)	重量(kg)	本体	受枠
500×500	NIB5-5-106-T14	600×600×100/106	3	45.2	620×620×112	20.3	38,700	14,800
600×600	NIB6-6-106-T14	700×700×100/106	4	60.9	720×720×112	23.6	51,300	17,200
700×700	NIB7-7-106-T14	800×800×100/106	4	75.8	820×820×112	26.9	63,900	19,600
800×800	NIB8-8-131-T14	900×900×125/131	5	100.8	920×920×137	34.2	84,900	24,800
900×900	NIB9-9-131-T14	1000×(495+495)×125/131	3	66.6×2	1020×1020×137	37.9	112,600	27,500
1000×1000	NIB10-10-131-T14	1100×(545+545)×125/131	3	77.8×2	1120×1120×137	41.7	131,100	30,300
1100×1100	NIB11-11-131-T14	1200×(595+595)×125/131	3	88.7×2	1220×1220×137	45.4	149,600	33,000
1200×1200	NIB12-12-131-T14	1300×(545+745)×125/131	3・4	91.0+119.4	1320×1320×137	49.1	177,300	35,600
1300×1300	NIB13-13-156-T14	1400×(695+695)×150/156	4	127.8×2	1420×1420×162	59.6	215,100	43,300
1400×1400	NIB14-14-156-T14	1500×(745+745)×150/156	4	142.8×2	1520×1520×162	63.8	240,300	46,300
1500×1500	NIB15-15-156-T14	1600×(795+795)×150/156	4	157.6×2	1620×1620×162	68.0	265,500	49,300
1600×1600	NIB16-16-156-T14	1700×(745+945)×150/156	4・5	161.1+199.7	1720×1720×162	72.2	303,300	52,400
1700×1700	NIB17-17-156-T14	1800×(895+895)×150/156	5	203.8×2	1820×1820×162	76.4	342,800	55,400
1800×1800	NIB18-18-156-T14	1900×(945+945)×150/156	5	222.2×2	1920×1920×162	80.6	373,800	58,500
1900×1900	NIB19-19-156-T14	2000×(995+995)×150/156	5	240.4×2	2020×2020×162	82.0	404,100	59,500
2000×2000	NIB20-20-156-T14	2100×(995+1095)×150/156	5・6	251.9+283.7	2120×2120×162	86.0	450,300	62,400

※標準サイズ以外の場合は別途お見積りいたします。 ※価格には消費税は含まれておりません、別途申し受けます。 ※北海道・沖縄・離島等の価格は、お問い合わせください。  
 ※定価5万円以下のご注文につきましては小口運賃として別途2,000円を申し受けます。また、総重量が500kg以上の場合はチャーター便の運賃を申し受けます。  
 ※建設現場配達・個人宛配達・長尺物(2m以上)製品配達につきましては実費運賃のご負担をお願いする場合がありますので御了承下さい。その場合運送会社の営業所止めにて御検討下さい。

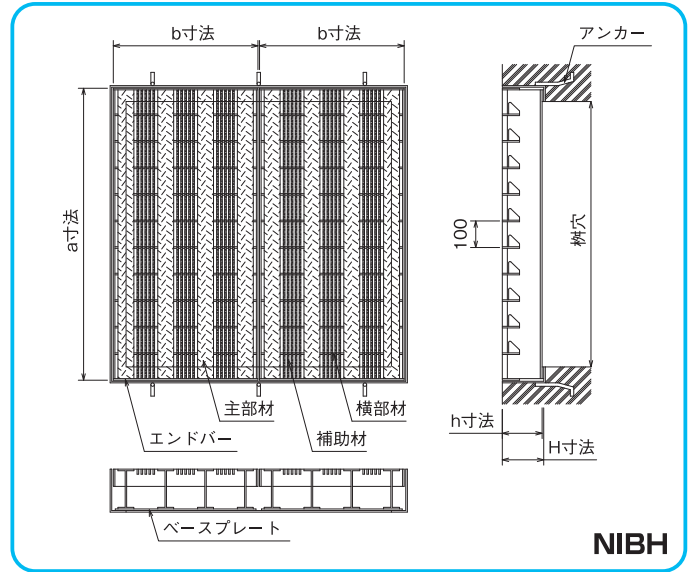
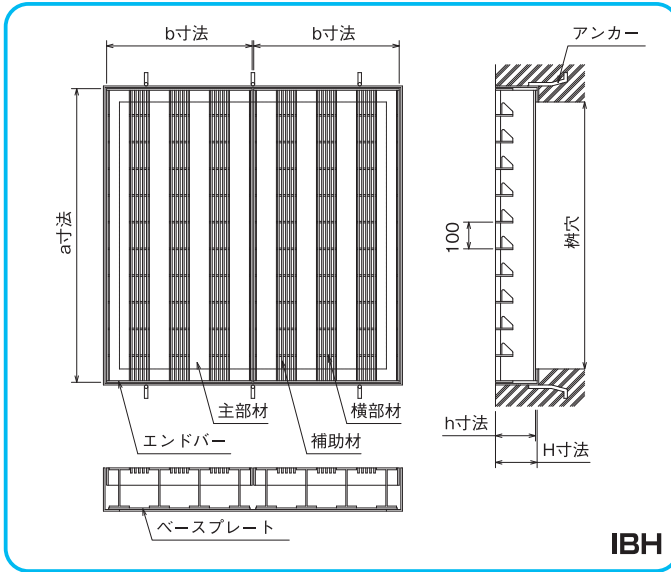
※受枠 1320×1320より2ツ割となります  
 ※ゴムパッキン付きは、別途お見積りいたします



# IBH (ノーマルタイプ)

# NIBH (ノンスリップタイプ)

■材質/SS400  
■本体:溶融亜鉛メッキ仕上  
受枠:黒ペイント仕上



※オプション:落込取手3,000円/ヶ所

## T-25 ノーマルタイプ ●H鋼 プレーン ●補助材 ノンスリップ

柵穴 (mm)	グレーチング				受枠(四方枠)		価格(円/枚)	
	型式記号	寸法(mm)a×b×h/H	H鋼本数	重量(kg)	寸法(mm)	重量(kg)	本体	受枠
500×500	IBH5-5-156-T25	600×600×150/156	3	57.1	620×620×162	26.0	40,500	18,900
600×600	IBH6-6-156-T25	700×700×150/156	4	78.7	720×720×162	30.2	55,200	21,900
700×700	IBH7-7-156-T25	800×800×150/156	4	97.5	820×820×162	34.4	68,500	25,000
800×800	IBH8-8-156-T25	900×900×150/156	5	125.9	920×920×162	38.6	88,000	28,000
900×900	IBH9-9-156-T25	1000×(495+495)×150/156	3	81.6×2	1020×1020×162	42.8	114,500	31,100
1000×1000	IBH10-10-156-T25	1100×(545+545)×150/156	4	105.8×2	1120×1120×162	47.0	148,000	34,100
1100×1100	IBH11-11-156-T25	1200×(595+595)×150/156	4	120.2×2	1220×1220×162	51.2	168,300	37,200
1200×1200	IBH12-12-156-T25	1300×(595+695)×150/156	4・5	129.8+155.3	1320×1320×162	55.4	199,700	40,200
1300×1300	IBH13-13-156-T25	1400×(695+695)×150/156	5	166.8×2	1420×1420×162	59.6	233,200	43,300
1400×1400	IBH14-14-156-T25	1500×(745+745)×150/156	5	184.6×2	1520×1520×162	63.8	258,300	46,300
1500×1500	IBH15-15-156-T25	1600×(745+845)×150/156	5・6	196.5+228.0	1620×1620×162	68.0	296,700	49,300
1600×1600	IBH16-16-156-T25	1700×(845+845)×150/156	6	242.0×2	1720×1720×162	72.2	337,900	52,400
1700×1700	IBH17-17-156-T25	1800×(895+895)×150/156	6	262.9×2	1820×1820×162	76.4	367,200	55,400
1800×1800	IBH18-18-156-T25	1900×(895+995)×150/156	6・7	277.1+314.5	1920×1920×162	80.6	413,300	58,500

## T-25 ノンスリップタイプ ●H鋼 ノンスリップ ●補助材 ノンスリップ

柵穴 (mm)	グレーチング				受枠(四方枠)		価格(円/枚)	
	型式記号	寸法(mm)a×b×h/H	H鋼本数	重量(kg)	寸法(mm)	重量(kg)	本体	受枠
500×500	NIBH5-5-156-T25	600×600×150/156	3	57.4	620×620×162	26.0	49,200	18,900
600×600	NIBH6-6-156-T25	700×700×150/156	4	77.8	720×720×162	30.2	66,200	21,900
700×700	NIBH7-7-156-T25	800×800×150/156	4	97.9	820×820×162	34.4	83,200	25,000
800×800	NIBH8-8-156-T25	900×900×150/156	5	124.6	920×920×162	38.6	106,000	28,000
900×900	NIBH9-9-156-T25	1000×(495+495)×150/156	4	88.0×2	1020×1020×162	42.8	149,300	31,100
1000×1000	NIBH10-10-156-T25	1100×(545+545)×150/156	4	101.4×2	1120×1120×162	47.0	172,200	34,100
1100×1100	NIBH11-11-156-T25	1200×(595+595)×150/156	4	117.6×2	1220×1220×162	51.2	200,200	37,200

※標準サイズ以外の場合は別途お見積りいたします。 ※価格には消費税は含まれておりません、別途申し受けます。 ※北海道・沖縄・離島等の価格は、お問い合わせください。  
※定価5万円以下のご注文につきましては小口運賃として別途2,000円を申し受けます。また、総重量が500kg以上の場合はチャーター便の運賃を申し受けます。  
※建設現場配達・個人宛配達・長尺物(2m以上)製品配達につきましては実費運賃のご負担をお願いする場合がありますので御了承下さい。その場合運送会社の営業所止めにて御検討下さい。

※受枠 1320×1320より2割となります  
※ゴムパッキン付きは、別途お見積りいたします





T-20 ノーマルタイプ ●H鋼 プレーン ●補助材 ノンスリップ

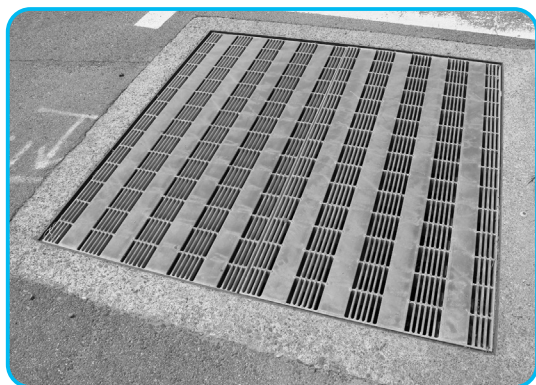
柵穴 (mm)	グレーチング				受枠(四方枠)		価格(円/枚)	
	型式記号	寸法(mm)a×b×h/H	H鋼本数	重量(kg)	寸法(mm)	重量(kg)	本体	受枠
500×500	IBH5-5-131-T20	600×600×125/131	3	57.8	620×620×137	23.1	40,500	16,800
600×600	IBH6-6-131-T20	700×700×125/131	4	78.4	720×720×137	26.8	55,200	19,500
700×700	IBH7-7-131-T20	800×800×125/131	4	98.6	820×820×137	30.5	69,200	22,200
800×800	IBH8-8-131-T20	900×900×125/131	5	125.5	920×920×137	34.2	88,000	24,800
900×900	IBH9-9-131-T20	1000×(495+495)×125/131	3	81.0×2	1020×1020×137	37.9	113,100	27,500
1000×1000	IBH10-10-156-T20	1100×(545+545)×150/156	3	94.3×2	1120×1120×162	47.0	132,000	34,100
1100×1100	IBH11-11-156-T20	1200×(595+595)×150/156	3	108.8×2	1220×1220×162	51.2	152,200	37,200
1200×1200	IBH12-12-156-T20	1300×(545+745)×150/156	3・4	110.4+147.3	1320×1320×162	55.4	180,100	40,200
1300×1300	IBH13-13-156-T20	1400×(695+695)×150/156	4	152.2×2	1420×1420×162	59.6	212,900	43,300
1400×1400	IBH14-14-156-T20	1500×(745+745)×150/156	4	169.0×2	1520×1520×162	63.8	236,000	46,300
1500×1500	IBH15-15-156-T20	1600×(795+795)×150/156	4	188.3×2	1620×1620×162	68.0	263,200	49,300
1600×1600	IBH16-16-156-T20	1700×(745+945)×150/156	4・5	190.7+238.6	1720×1720×162	72.2	300,200	52,400
1700×1700	IBH17-17-156-T20	1800×(895+895)×150/156	5	245.0×2	1820×1820×162	76.4	342,100	55,400
1800×1800	IBH18-18-156-T20	1900×(945+945)×150/156	5	265.7×2	1920×1920×162	80.6	371,400	58,500
1900×1900	IBH19-19-156-T20	2000×(995+995)×150/156	5	289.8×2	2020×2020×162	82.0	404,900	59,500
2000×2000	IBH20-20-156-T20	2100×(995+1095)×150/156	5・6	303.8+343.3	2120×2120×162	86.0	452,400	62,400

T-20 ノンスリップタイプ ●H鋼 ノンスリップ ●補助材 ノンスリップ

柵穴 (mm)	グレーチング				受枠(四方枠)		価格(円/枚)	
	型式記号	寸法(mm)a×b×h/H	H鋼本数	重量(kg)	寸法(mm)	重量(kg)	本体	受枠
500×500	NIBH5-5-131-T20	600×600×125/131	3	55.6	620×620×137	23.1	47,500	16,800
600×600	NIBH6-6-131-T20	700×700×125/131	4	75.0	720×720×137	26.8	63,600	19,500
700×700	NIBH7-7-131-T20	800×800×125/131	4	94.7	820×820×137	30.5	80,600	22,200
800×800	NIBH8-8-131-T20	900×900×125/131	5	120.1	920×920×137	34.2	102,700	24,800
900×900	NIBH9-9-156-T20	1000×(495+495)×150/156	3	80.4×2	1020×1020×162	42.8	136,600	31,100
1000×1000	NIBH10-10-156-T20	1100×(545+545)×150/156	3	94.9×2	1120×1120×162	47.0	161,200	34,100
1100×1100	NIBH11-11-156-T20	1200×(595+595)×150/156	4	117.6×2	1220×1220×162	51.2	200,200	37,200
1200×1200	NIBH12-12-156-T20	1300×(545+745)×150/156	4・5	119.0+156.7	1320×1320×162	55.4	234,100	40,200
1300×1300	NIBH13-13-156-T20	1400×(695+695)×150/156	5	159.8×2	1420×1420×162	59.6	271,400	43,300
1400×1400	NIBH14-14-156-T20	1500×(745+745)×150/156	5	179.8×2	1520×1520×162	63.8	305,300	46,300
1500×1500	NIBH15-15-156-T20	1600×(745+845)×150/156	5・6	191.3+218.4	1620×1620×162	68.0	347,700	49,300
1600×1600	NIBH16-16-156-T20	1700×(845+845)×150/156	6	231.8×2	1720×1720×162	72.2	393,500	52,400
1700×1700	NIBH17-17-156-T20	1800×(895+895)×150/156	6	255.4×2	1820×1820×162	76.4	433,400	55,400

※標準サイズ以外の場合は別途お見積りいたします。 ※価格には消費税は含まれておりません、別途申し受けます。 ※北海道・沖縄・離島等の価格は、お問い合わせください。  
 ※定価5万円以下のご注文につきましては小口運賃として別途2,000円を申し受けます。また、総重量が500kg以上の場合はチャーター便の運賃を申し受けます。  
 ※建設現場配達・個人宛配達・長尺物(2m以上)製品配達につきましては実費運賃のご負担をお願いする場合がありますので御了承下さい。その場合運送会社の営業所止めに御検討下さい。

※受枠 1320×1320より2ツ割となります  
 ※ゴムパッキン付きは、別途お見積りいたします





T-14 ノーマルタイプ ●H鋼 プレーン ●補助材 ノンスリップ

樹穴 (mm)	グレーチング				受枠(四方枠)		価格(円/枚)	
	型式記号	寸法(mm)a×b×h/H	H鋼本数	重量(kg)	寸法(mm)	重量(kg)	本体	受枠
500×500	IBH5-5-106-T14	600×600×100/106	3	51.9	620×620×112	20.3	36,300	14,800
600×600	IBH6-6-106-T14	700×700×100/106	4	70.6	720×720×112	23.6	49,600	17,200
700×700	IBH7-7-106-T14	800×800×100/106	4	88.3	820×820×112	26.9	62,200	19,600
800×800	IBH8-8-131-T14	900×900×125/131	5	125.5	920×920×137	34.2	88,000	24,800
900×900	IBH9-9-131-T14	1000×(495+495)×125/131	3	81.0×2	1020×1020×137	37.9	113,100	27,500
1000×1000	IBH10-10-131-T14	1100×(545+545)×125/131	3	95.6×2	1120×1120×137	41.7	134,100	30,300
1100×1100	IBH11-11-131-T14	1200×(595+595)×125/131	3	110.3×2	1220×1220×137	45.4	154,300	33,000
1200×1200	IBH12-12-131-T14	1300×(545+745)×125/131	3・4	111.9+149.0	1320×1320×137	49.1	182,200	35,600
1300×1300	IBH13-13-131-T14	1400×(695+695)×125/131	4	151.6×2	1420×1420×137	52.8	212,200	38,300
1400×1400	IBH14-14-131-T14	1500×(745+745)×125/131	4	170.9×2	1520×1520×137	56.5	238,800	41,000
1500×1500	IBH15-15-131-T14	1600×(795+795)×125/131	4	190.4×2	1620×1620×137	60.3	266,000	43,800
1600×1600	IBH16-16-131-T14	1700×(745+945)×125/131	4・5	192.9+240.9	1720×1720×137	64.0	303,000	46,400
1700×1700	IBH17-17-131-T14	1800×(895+895)×125/131	5	244.2×2	1820×1820×137	67.7	341,400	49,100
1800×1800	IBH18-18-131-T14	1900×(945+945)×125/131	5	268.3×2	1920×1920×137	71.4	374,900	51,800
1900×1900	IBH19-19-131-T14	2000×(995+995)×125/131	5	292.5×2	2020×2020×137	75.1	408,400	54,500
2000×2000	IBH20-20-131-T14	2100×(995+1095)×125/131	5・6	306.6+342.7	2120×2120×137	78.9	453,700	57,300

T-14 ノンスリップタイプ ●H鋼 ノンスリップ ●補助材 ノンスリップ

樹穴 (mm)	グレーチング				受枠(四方枠)		価格(円/枚)	
	型式記号	寸法(mm)a×b×h/H	H鋼本数	重量(kg)	寸法(mm)	重量(kg)	本体	受枠
500×500	NIBH5-5-106-T14	600×600×100/106	3	53.8	620×620×112	20.3	45,800	14,800
600×600	NIBH6-6-106-T14	700×700×100/106	4	72.2	720×720×112	23.6	62,000	17,200
700×700	NIBH7-7-106-T14	800×800×100/106	4	91.5	820×820×112	26.9	78,100	19,600
800×800	NIBH8-8-131-T14	900×900×125/131	5	120.1	920×920×137	34.2	102,700	24,800
900×900	NIBH9-9-131-T14	1000×(495+495)×125/131	3	77.4×2	1020×1020×137	37.9	131,500	27,500
1000×1000	NIBH10-10-131-T14	1100×(545+545)×125/131	3	91.6×2	1120×1120×137	41.7	156,100	30,300
1100×1100	NIBH11-11-131-T14	1200×(595+595)×125/131	3	105.9×2	1220×1220×137	45.4	179,800	33,000
1200×1200	NIBH12-12-131-T14	1300×(545+745)×125/131	3・4	107.2+142.7	1320×1320×137	49.1	212,000	35,600
1300×1300	NIBH13-13-156-T14	1400×(695+695)×150/156	4	150.4×2	1420×1420×162	59.6	255,300	43,300
1400×1400	NIBH14-14-156-T14	1500×(745+745)×150/156	4	169.7×2	1520×1520×162	63.8	288,400	46,300
1500×1500	NIBH15-15-156-T14	1600×(795+795)×150/156	4	189.1×2	1620×1620×162	68.0	321,400	49,300
1600×1600	NIBH16-16-156-T14	1700×(745+945)×150/156	4・5	191.5+239.2	1720×1720×162	72.2	365,500	52,400
1700×1700	NIBH17-17-156-T14	1800×(895+895)×150/156	5	242.4×2	1820×1820×162	76.4	411,300	55,400
1800×1800	NIBH18-18-156-T14	1900×(945+945)×150/156	5	266.4×2	1920×1920×162	80.6	452,000	58,500
1900×1900	NIBH19-19-156-T14	2000×(995+995)×150/156	5	290.5×2	2020×2020×162	82.0	492,700	59,500
2000×2000	NIBH20-20-156-T14	2100×(995+1095)×150/156	5・6	304.5+340.1	2120×2120×162	86.0	547,000	62,400

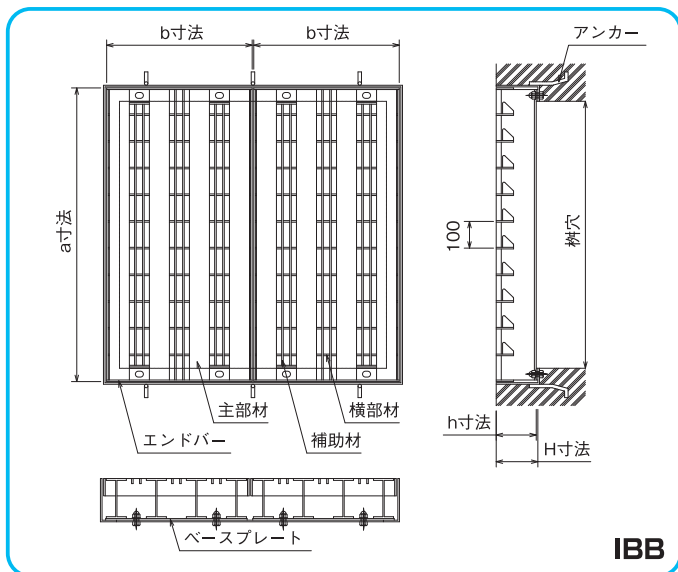
※標準サイズ以外の場合は別途お見積りいたします。 ※価格には消費税は含まれておりません、別途申し受けます。 ※北海道・沖縄・離島等の価格は、お問い合わせください。  
 ※定価5万円以下のご注文につきましては小口運賃として別途2,000円を申し受けます。また、総重量が500kg以上の場合はチャーター便の運賃を申し受けます。  
 ※建設現場配達・個人宛配達・長尺物(2m以上)製品配達につきましては実費運賃のご負担をお願いする場合がありますので御了承下さい。その場合運送会社の営業所止めにて御検討下さい。

※受枠 1320×1320より2ツ割となります  
 ※ゴムパッキン付きは、別途お見積りいたします

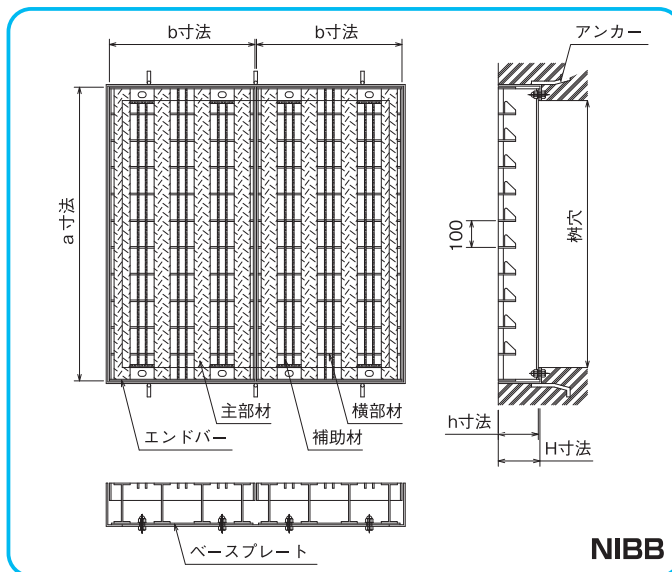


# IBB (ノーマルタイプ) NIBB (ノンスリップタイプ)

■材質/SS400  
■本体:溶融亜鉛メッキ仕上  
受枠:黒ペイント仕上



IBB



NIBB

## T-25 ノーマルタイプ ●H鋼 プレーン ●補助材 ノンスリップ

樹穴 (mm)	グレーチング				受枠(四方枠)		価格(円/枚)	
	型式記号	寸法(mm)a×b×h/H	H鋼本数	重量(kg)	寸法(mm)	重量(kg)	本体	受枠
500×500	IBB5-5-156-T25	600×600×150/156	3	50.6	620×620×162	26.0	37,600	21,300
600×600	IBB6-6-156-T25	700×700×150/156	4	69.3	720×720×162	30.2	50,700	24,300
700×700	IBB7-7-156-T25	800×800×150/156	4	85.4	820×820×162	34.4	61,800	27,400
800×800	IBB8-8-156-T25	900×900×150/156	5	109.8	920×920×162	38.6	78,300	30,400
900×900	IBB9-9-156-T25	1000×(495+495)×150/156	3	72.6×2	1020×1020×162	42.8	105,600	35,900
1000×1000	IBB10-10-156-T25	1100×(545+545)×150/156	4	97.0×2	1120×1120×162	47.0	138,700	38,900
1100×1100	IBB11-11-156-T25	1200×(595+595)×150/156	4	108.4×2	1220×1220×162	51.2	154,600	42,000
1200×1200	IBB12-12-156-T25	1300×(595+695)×150/156	4・5	117.0+141.4	1320×1320×162	55.4	183,600	45,000
1300×1300	IBB13-13-156-T25	1400×(695+695)×150/156	5	151.8×2	1420×1420×162	59.6	214,600	48,100
1400×1400	IBB14-14-156-T25	1500×(745+745)×150/156	5	165.8×2	1520×1520×162	63.8	233,900	51,100
1500×1500	IBB15-15-156-T25	1600×(745+845)×150/156	5・6	176.4+206.6	1620×1620×162	68.0	269,100	54,100
1600×1600	IBB16-16-156-T25	1700×(845+845)×150/156	6	219.2×2	1720×1720×162	72.2	307,800	57,200
1700×1700	IBB17-17-156-T25	1800×(895+895)×150/156	6	235.6×2	1820×1820×162	76.4	330,500	60,200
1800×1800	IBB18-18-156-T25	1900×(895+995)×150/156	6・7	248.2+283.9	1920×1920×162	80.6	372,600	63,300

## T-25 ノンスリップタイプ ●H鋼 ノンスリップ ●補助材 ノンスリップ

樹穴 (mm)	グレーチング				受枠(四方枠)		価格(円/枚)	
	型式記号	寸法(mm)a×b×h/H	H鋼本数	重量(kg)	寸法(mm)	重量(kg)	本体	受枠
500×500	NIBB5-5-156-T25	600×600×150/156	3	48.8	620×620×162	26.0	43,600	21,300
600×600	NIBB6-6-156-T25	700×700×150/156	4	66.5	720×720×162	30.2	58,700	24,300
700×700	NIBB7-7-156-T25	800×800×150/156	4	82.2	820×820×162	34.4	72,200	27,400
800×800	NIBB8-8-156-T25	900×900×150/156	5	105.3	920×920×162	38.6	91,500	30,400
900×900	NIBB9-9-156-T25	1000×(495+495)×150/156	4	82.6×2	1020×1020×162	42.8	144,300	35,900
1000×1000	NIBB10-10-156-T25	1100×(545+545)×150/156	4	95.4×2	1120×1120×162	47.0	165,300	38,900
1100×1100	NIBB11-11-156-T25	1200×(595+595)×150/156	4	107.9×2	1220×1220×162	51.2	186,300	42,000

※標準サイズ以外の場合は別途お見積りいたします。 ※価格には消費税は含まれておりません、別途申し受けます。 ※北海道・沖縄・離島等の価格は、お問い合わせください。

※定価5万円以下のご注文につきましては小口運賃として別途2,000円を申し受けます。また、総重量が500kg以上の場合はチャーター便の運賃を申し受けます。

※建設現場配達・個人宛配達・長尺物(2m以上)製品配達につきましては実費運賃のご負担をお願いする場合がありますので御承下さい。その場合運送会社の営業所止めにて御検討下さい。

※受枠 1320×1320より2ツ割となります  
※ゴムパッキン付きは、別途お見積りいたします





T-20 ノーマルタイプ ●H鋼 プレーン ●補助材 ノンスリップ

樹穴 (mm)	グレーチング				受枠(四方枠)		価格(円/枚)	
	型式記号	寸法(mm)a×b×h/H	H鋼本数	重量(kg)	寸法(mm)	重量(kg)	本体	受枠
500×500	IBB5-5-131-T20	600×600×125/131	3	49.2	620×620×137	23.1	36,900	19,200
600×600	IBB6-6-131-T20	700×700×125/131	4	67.1	720×720×137	26.8	49,400	21,900
700×700	IBB7-7-131-T20	800×800×125/131	4	82.9	820×820×137	30.5	59,700	24,600
800×800	IBB8-8-131-T20	900×900×125/131	5	106.2	920×920×137	34.2	76,300	27,200
900×900	IBB9-9-131-T20	1000×(495+495)×125/131	3	70.2×2	1020×1020×137	37.9	102,100	32,300
1000×1000	IBB10-10-156-T20	1100×(545+545)×150/156	3	82.5×2	1120×1120×162	47.0	118,700	38,900
1100×1100	IBB11-11-156-T20	1200×(595+595)×150/156	3	93.7×2	1220×1220×162	51.2	134,600	42,000
1200×1200	IBB12-12-156-T20	1300×(545+745)×150/156	3・4	96.4+127.5	1320×1320×162	55.4	159,400	45,000
1300×1300	IBB13-13-156-T20	1400×(695+695)×150/156	4	133.4×2	1420×1420×162	59.6	189,100	48,100
1400×1400	IBB14-14-156-T20	1500×(745+745)×150/156	4	146.1×2	1520×1520×162	63.8	207,000	51,100
1500×1500	IBB15-15-156-T20	1600×(795+795)×150/156	4	161.1×2	1620×1620×162	68.0	227,700	54,100
1600×1600	IBB16-16-156-T20	1700×(745+945)×150/156	4・5	164.8+205.1	1720×1720×162	72.2	260,100	57,200
1700×1700	IBB17-17-156-T20	1800×(895+895)×150/156	5	212.8×2	1820×1820×162	76.4	298,800	60,200
1800×1800	IBB18-18-156-T20	1900×(945+945)×150/156	5	228.3×2	1920×1920×162	80.6	320,200	63,300
1900×1900	IBB19-19-156-T20	2000×(995+995)×150/156	5	246.8×2	2020×2020×162	82.0	345,700	64,300
2000×2000	IBB20-20-156-T20	2100×(995+1095)×150/156	5・6	258.7+296.3	2120×2120×162	86.0	387,800	67,200

T-20 ノンスリップタイプ ●H鋼 ノンスリップ ●補助材 ノンスリップ

樹穴 (mm)	グレーチング				受枠(四方枠)		価格(円/枚)	
	型式記号	寸法(mm)a×b×h/H	H鋼本数	重量(kg)	寸法(mm)	重量(kg)	本体	受枠
500×500	NIBB5-5-131-T20	600×600×125/131	3	47.0	620×620×137	23.1	41,900	19,200
600×600	NIBB6-6-131-T20	700×700×125/131	4	63.7	720×720×137	26.8	56,200	21,900
700×700	NIBB7-7-131-T20	800×800×125/131	4	79.0	820×820×137	30.5	68,800	24,600
800×800	NIBB8-8-131-T20	900×900×125/131	5	100.8	920×920×137	34.2	87,300	27,200
900×900	NIBB9-9-156-T20	1000×(495+495)×150/156	3	69.6×2	1020×1020×162	42.8	122,400	35,900
1000×1000	NIBB10-10-156-T20	1100×(545+545)×150/156	3	81.1×2	1120×1120×162	47.0	141,800	38,900
1100×1100	NIBB11-11-156-T20	1200×(595+595)×150/156	4	105.7×2	1220×1220×162	51.2	182,900	42,000
1200×1200	NIBB12-12-156-T20	1300×(545+745)×150/156	4・5	108.5+140.4	1320×1320×162	55.4	214,000	45,000
1300×1300	NIBB13-13-156-T20	1400×(695+695)×150/156	5	144.8×2	1420×1420×162	59.6	248,400	48,100
1400×1400	NIBB14-14-156-T20	1500×(745+745)×150/156	5	161.0×2	1520×1520×162	63.8	275,300	51,100
1500×1500	NIBB15-15-156-T20	1600×(745+845)×150/156	5・6	171.3+197.0	1620×1620×162	68.0	314,800	54,100
1600×1600	NIBB16-16-156-T20	1700×(845+845)×150/156	6	209.0×2	1720×1720×162	72.2	356,000	57,200
1700×1700	NIBB17-17-156-T20	1800×(895+895)×150/156	6	228.0×2	1820×1820×162	76.4	387,900	60,200

※標準サイズ以外の場合は別途お見積もりいたします。 ※価格には消費税は含まれておりません、別途申し受けます。 ※北海道・沖縄・離島等の価格は、お問い合わせください。  
 ※定価5万円以下のご注文につきましては小口運賃として別途2,000円を申し受けます。また、総重量が500kg以上の場合はチャーター便の運賃を申し受けます。  
 ※建設現場配達・個人宛配達・長尺物(2m以上)製品配達につきましては実費運賃のご負担をお願いする場合がありますので御了承下さい。その場合運送会社の営業所止めにて御検討下さい。

※受枠 1320×1320より2ツ割となります  
 ※ゴムパッキン付きは、別途お見積りいたします





T-14 ノーマルタイプ ●H鋼 プレーン ●補助材 ノンスリップ

柵穴 (mm)	グレーチング				受枠(四方枠)		価格(円/枚)	
	型式記号	寸法(mm)a×b×h/H	H鋼本数	重量(kg)	寸法(mm)	重量(kg)	本体	受枠
500×500	IBB5-5-106-T14	600×600×100/106	3	43.3	620×620×112	20.3	32,800	17,200
600×600	IBB6-6-106-T14	700×700×100/106	4	58.1	720×720×112	23.6	43,200	19,600
700×700	IBB7-7-106-T14	800×800×100/106	4	72.5	820×820×112	26.9	52,800	22,000
800×800	IBB8-8-131-T14	900×900×125/131	5	106.2	920×920×137	34.2	76,300	27,200
900×900	IBB9-9-131-T14	1000×(495+495)×125/131	3	70.2×2	1020×1020×137	37.9	102,100	32,300
1000×1000	IBB10-10-131-T14	1100×(545+545)×125/131	3	81.8×2	1120×1120×137	41.7	118,000	35,100
1100×1100	IBB11-11-131-T14	1200×(595+595)×125/131	3	93.1×2	1220×1220×137	45.4	133,900	37,800
1200×1200	IBB12-12-131-T14	1300×(545+745)×125/131	3・4	95.7+125.7	1320×1320×137	49.1	158,000	40,400
1300×1300	IBB13-13-131-T14	1400×(695+695)×125/131	4	129.0×2	1420×1420×137	52.8	182,900	43,100
1400×1400	IBB14-14-131-T14	1500×(745+745)×125/131	4	144.0×2	1520×1520×137	56.5	203,600	45,800
1500×1500	IBB15-15-131-T14	1600×(795+795)×125/131	4	158.9×2	1620×1620×137	60.3	224,300	48,600
1600×1600	IBB16-16-131-T14	1700×(745+945)×125/131	4・5	162.5+201.4	1720×1720×137	64.0	256,000	51,200
1700×1700	IBB17-17-131-T14	1800×(895+895)×125/131	5	205.6×2	1820×1820×137	67.7	289,100	53,900
1800×1800	IBB18-18-131-T14	1900×(945+945)×125/131	5	224.1×2	1920×1920×137	71.4	314,700	56,600
1900×1900	IBB19-19-131-T14	2000×(995+995)×125/131	5	242.4×2	2020×2020×137	75.1	339,500	59,300
2000×2000	IBB20-20-131-T14	2100×(995+1095)×125/131	5・6	254.0+286.3	2120×2120×137	78.9	378,100	62,100

T-14 ノンスリップタイプ ●H鋼 ノンスリップ ●補助材 ノンスリップ

柵穴 (mm)	グレーチング				受枠(四方枠)		価格(円/枚)	
	型式記号	寸法(mm)a×b×h/H	H鋼本数	重量(kg)	寸法(mm)	重量(kg)	本体	受枠
500×500	NIBB5-5-106-T14	600×600×100/106	3	45.2	620×620×112	20.3	41,100	17,200
600×600	NIBB6-6-106-T14	700×700×100/106	4	60.9	720×720×112	23.6	53,700	19,600
700×700	NIBB7-7-106-T14	800×800×100/106	4	75.8	820×820×112	26.9	66,300	22,000
800×800	NIBB8-8-131-T14	900×900×125/131	5	100.8	920×920×137	34.2	87,300	27,200
900×900	NIBB9-9-131-T14	1000×(495+495)×125/131	3	66.6×2	1020×1020×137	37.9	117,400	32,300
1000×1000	NIBB10-10-131-T14	1100×(545+545)×125/131	3	77.8×2	1120×1120×137	41.7	135,900	35,100
1100×1100	NIBB11-11-131-T14	1200×(595+595)×125/131	3	88.7×2	1220×1220×137	45.4	154,400	37,800
1200×1200	NIBB12-12-131-T14	1300×(545+745)×125/131	3・4	91.0+119.4	1320×1320×137	49.1	182,100	40,400
1300×1300	NIBB13-13-156-T14	1400×(695+695)×150/156	4	127.8×2	1420×1420×162	59.6	219,900	48,100
1400×1400	NIBB14-14-156-T14	1500×(745+745)×150/156	4	142.8×2	1520×1520×162	63.8	245,100	51,100
1500×1500	NIBB15-15-156-T14	1600×(795+795)×150/156	4	157.6×2	1620×1620×162	68.0	270,300	54,100
1600×1600	NIBB16-16-156-T14	1700×(745+945)×150/156	4・5	161.1+199.7	1720×1720×162	72.2	308,100	57,200
1700×1700	NIBB17-17-156-T14	1800×(895+895)×150/156	5	203.8×2	1820×1820×162	76.4	347,600	60,200
1800×1800	NIBB18-18-156-T14	1900×(945+945)×150/156	5	222.2×2	1920×1920×162	80.6	378,600	63,300
1900×1900	NIBB19-19-156-T14	2000×(995+995)×150/156	5	240.4×2	2020×2020×162	82.0	408,900	64,300
2000×2000	NIBB20-20-156-T14	2100×(995+1095)×150/156	5・6	251.9+283.7	2120×2120×162	86.0	455,100	67,200

※標準サイズ以外の場合は別途お見積りいたします。 ※価格には消費税は含まれておりません、別途申し受けます。 ※北海道・沖縄・離島等の価格は、お問い合わせください。  
 ※定価5万円以下のご注文につきましては小口運賃として別途2,000円を申し受けます。また、総重量が500kg以上の場合はチャーター便の運賃を申し受けます。  
 ※建設現場配達・個人宛配達・長尺物(2m以上)製品配達につきましては実費運賃のご負担をお願いする場合がありますので御了承下さい。その場合運送会社の営業所止めにて御検討下さい。

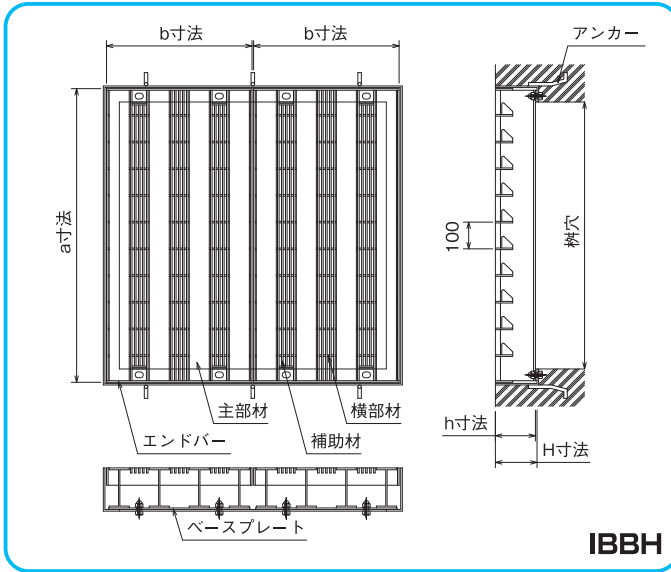
※受枠 1320×1320より2ツ割となります  
 ※ゴムパッキン付きは、別途お見積りいたします



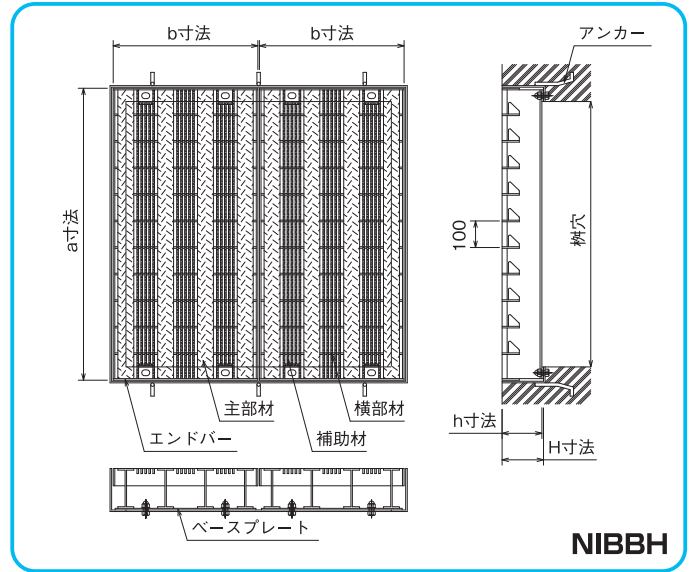
# IBBH (ノーマルタイプ)

# NIBBH (ノンスリップタイプ)

- 材質/SS400
- 本体:溶融亜鉛メッキ仕上
- 受枠:黒ペイント仕上



IBBH



NIBBH

## T-25 ノーマルタイプ ●H鋼 プレーン ●補助材 ノンスリップ

樹穴 (mm)	グレーチング				受枠(四方枠)		価格(円/枚)	
	型式記号	寸法(mm)a×b×h/H	H鋼本数	重量(kg)	寸法(mm)	重量(kg)	本体	受枠
500×500	IBBH5-5-156-T25	600×600×150/156	3	57.1	620×620×162	26.0	42,900	21,300
600×600	IBBH6-6-156-T25	700×700×150/156	4	78.7	720×720×162	30.2	57,600	24,300
700×700	IBBH7-7-156-T25	800×800×150/156	4	97.5	820×820×162	34.4	70,900	27,400
800×800	IBBH8-8-156-T25	900×900×150/156	5	125.9	920×920×162	38.6	90,400	30,400
900×900	IBBH9-9-156-T25	1000×(495+495)×150/156	3	81.6×2	1020×1020×162	42.8	119,300	35,900
1000×1000	IBBH10-10-156-T25	1100×(545+545)×150/156	4	105.8×2	1120×1120×162	47.0	152,800	38,900
1100×1100	IBBH11-11-156-T25	1200×(595+595)×150/156	4	120.2×2	1220×1220×162	51.2	173,100	42,000
1200×1200	IBBH12-12-156-T25	1300×(595+695)×150/156	4・5	129.8+155.3	1320×1320×162	55.4	204,500	45,000
1300×1300	IBBH13-13-156-T25	1400×(695+695)×150/156	5	166.8×2	1420×1420×162	59.6	238,000	48,100
1400×1400	IBBH14-14-156-T25	1500×(745+745)×150/156	5	184.6×2	1520×1520×162	63.8	263,100	51,100
1500×1500	IBBH15-15-156-T25	1600×(745+845)×150/156	5・6	196.5+228.0	1620×1620×162	68.0	301,500	54,100
1600×1600	IBBH16-16-156-T25	1700×(845+845)×150/156	6	242.0×2	1720×1720×162	72.2	342,700	57,200
1700×1700	IBBH17-17-156-T25	1800×(895+895)×150/156	6	262.9×2	1820×1820×162	76.4	372,000	60,200
1800×1800	IBBH18-18-156-T25	1900×(895+995)×150/156	6・7	277.1+314.5	1920×1920×162	80.6	418,100	63,300

## T-25 ノンスリップタイプ ●H鋼 ノンスリップ ●補助材 ノンスリップ

樹穴 (mm)	グレーチング				受枠(四方枠)		価格(円/枚)	
	型式記号	寸法(mm)a×b×h/H	H鋼本数	重量(kg)	寸法(mm)	重量(kg)	本体	受枠
500×500	NIBBH5-5-156-T25	600×600×150/156	3	57.4	620×620×162	26.0	51,600	21,300
600×600	NIBBH6-6-156-T25	700×700×150/156	4	77.8	720×720×162	30.2	68,600	24,300
700×700	NIBBH7-7-156-T25	800×800×150/156	4	97.9	820×820×162	34.4	85,600	27,400
800×800	NIBBH8-8-156-T25	900×900×150/156	5	124.6	920×920×162	38.6	108,400	30,400
900×900	NIBBH9-9-156-T25	1000×(495+495)×150/156	4	88.0×2	1020×1020×162	42.8	154,100	35,900
1000×1000	NIBBH10-10-156-T25	1100×(545+545)×150/156	4	101.4×2	1120×1120×162	47.0	177,000	38,900
1100×1100	NIBBH11-11-156-T25	1200×(595+595)×150/156	4	117.6×2	1220×1220×162	51.2	205,000	42,000

※標準サイズ以外の場合は別途見積もりいたします。 ※価格には消費税は含まれておりません、別途申し受けます。 ※北海道・沖縄・離島等の価格は、お問い合わせください。  
 ※定価5万円以下のご注文につきましては小口運賃として別途2,000円を申し受けます。また、総重量が500kg以上の場合はチャーター便の運賃を申し受けます。  
 ※建設現場配達・個人宛配達・長尺物(2m以上)製品配達につきましては実費運賃のご負担をお願いする場合がありますので御了承下さい。その場合運送会社の営業所止めにて御検討下さい。

※受枠 1320×1320より2割となります  
 ※ゴムパッキン付きは、別途見積りいたします



T-20 ノーマルタイプ ●H鋼 プレーン ●補助材 ノンスリップ

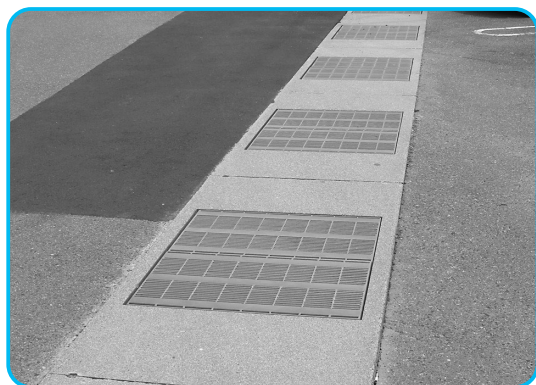
柵穴 (mm)	グレーチング				受枠(四方枠)		価格(円/枚)	
	型式記号	寸法(mm)a×b×h/H	H鋼本数	重量(kg)	寸法(mm)	重量(kg)	本体	受枠
500×500	IBBH5-5-131-T20	600×600×125/131	3	57.8	620×620×137	23.1	42,900	19,200
600×600	IBBH6-6-131-T20	700×700×125/131	4	78.4	720×720×137	26.8	57,600	21,900
700×700	IBBH7-7-131-T20	800×800×125/131	4	98.6	820×820×137	30.5	71,600	24,600
800×800	IBBH8-8-131-T20	900×900×125/131	5	125.5	920×920×137	34.2	90,400	27,200
900×900	IBBH9-9-131-T20	1000×(495+495)×125/131	3	81.0×2	1020×1020×137	37.9	117,900	32,300
1000×1000	IBBH10-10-156-T20	1100×(545+545)×150/156	3	94.3×2	1120×1120×162	47.0	136,800	38,900
1100×1100	IBBH11-11-156-T20	1200×(595+595)×150/156	3	108.8×2	1220×1220×162	51.2	157,000	42,000
1200×1200	IBBH12-12-156-T20	1300×(545+745)×150/156	3・4	110.4+147.3	1320×1320×162	55.4	184,900	45,000
1300×1300	IBBH13-13-156-T20	1400×(695+695)×150/156	4	152.2×2	1420×1420×162	59.6	217,700	48,100
1400×1400	IBBH14-14-156-T20	1500×(745+745)×150/156	4	169.0×2	1520×1520×162	63.8	240,800	51,100
1500×1500	IBBH15-15-156-T20	1600×(795+795)×150/156	4	188.3×2	1620×1620×162	68.0	268,000	54,100
1600×1600	IBBH16-16-156-T20	1700×(745+945)×150/156	4・5	190.7+238.6	1720×1720×162	72.2	305,000	57,200
1700×1700	IBBH17-17-156-T20	1800×(895+895)×150/156	5	245.0×2	1820×1820×162	76.4	346,900	60,200
1800×1800	IBBH18-18-156-T20	1900×(945+945)×150/156	5	265.7×2	1920×1920×162	80.6	376,200	63,300
1900×1900	IBBH19-19-156-T20	2000×(995+995)×150/156	5	289.8×2	2020×2020×162	82.0	409,700	64,300
2000×2000	IBBH20-20-156-T20	2100×(995+1095)×150/156	5・6	303.8+343.3	2120×2120×162	86.0	457,200	67,200

T-20 ノンスリップタイプ ●H鋼 ノンスリップ ●補助材 ノンスリップ

柵穴 (mm)	グレーチング				受枠(四方枠)		価格(円/枚)	
	型式記号	寸法(mm)a×b×h/H	H鋼本数	重量(kg)	寸法(mm)	重量(kg)	本体	受枠
500×500	NIBBH5-5-131-T20	600×600×125/131	3	55.6	620×620×137	23.1	49,900	19,200
600×600	NIBBH6-6-131-T20	700×700×125/131	4	75.0	720×720×137	26.8	66,000	21,900
700×700	NIBBH7-7-131-T20	800×800×125/131	4	94.7	820×820×137	30.5	83,000	24,600
800×800	NIBBH8-8-131-T20	900×900×125/131	5	120.1	920×920×137	34.2	105,100	27,200
900×900	NIBBH9-9-156-T20	1000×(495+495)×150/156	3	80.4×2	1020×1020×162	42.8	141,400	35,900
1000×1000	NIBBH10-10-156-T20	1100×(545+545)×150/156	3	94.9×2	1120×1120×162	47.0	166,000	38,900
1100×1100	NIBBH11-11-156-T20	1200×(595+595)×150/156	4	117.6×2	1220×1220×162	51.2	205,000	42,000
1200×1200	NIBBH12-12-156-T20	1300×(545+745)×150/156	4・5	119.0+156.7	1320×1320×162	55.4	238,900	45,000
1300×1300	NIBBH13-13-156-T20	1400×(695+695)×150/156	5	159.8×2	1420×1420×162	59.6	276,200	48,100
1400×1400	NIBBH14-14-156-T20	1500×(745+745)×150/156	5	179.8×2	1520×1520×162	63.8	310,100	51,100
1500×1500	NIBBH15-15-156-T20	1600×(745+845)×150/156	5・6	191.3+218.4	1620×1620×162	68.0	352,500	54,100
1600×1600	NIBBH16-16-156-T20	1700×(845+845)×150/156	6	231.8×2	1720×1720×162	72.2	398,300	57,200
1700×1700	NIBBH17-17-156-T20	1800×(895+895)×150/156	6	255.4×2	1820×1820×162	76.4	438,200	60,200

※標準サイズ以外の場合は別途お見積りいたします。 ※価格には消費税は含まれておりません、別途申し受けます。 ※北海道・沖縄・離島等の価格は、お問い合わせください。  
 ※定価5万円以下のご注文につきましては小口運賃として別途2,000円を申し受けます。また、総重量が500kg以上の場合はチャーター便の運賃を申し受けます。  
 ※建設現場配達・個人宛配達・長尺物(2m以上)製品配達につきましては実費運賃のご負担をお願いする場合がありますので御了承下さい。その場合運送会社の営業所止めに御検討下さい。

※受枠 1320×1320より2ツ割となります  
 ※ゴムパッキン付きは、別途お見積りいたします





T-14 ノーマルタイプ ●H鋼 プレーン ●補助材 ノンスリップ

柵穴 (mm)	グレーチング				受枠(四方枠)		価格(円/枚)	
	型式記号	寸法(mm)a×b×h/H	H鋼本数	重量(kg)	寸法(mm)	重量(kg)	本体	受枠
500×500	IBBH5-5-106-T14	600×600×100/106	3	51.9	620×620×112	20.3	38,700	17,200
600×600	IBBH6-6-106-T14	700×700×100/106	4	70.6	720×720×112	23.6	52,000	19,600
700×700	IBBH7-7-106-T14	800×800×100/106	4	88.3	820×820×112	26.9	64,600	22,000
800×800	IBBH8-8-131-T14	900×900×125/131	5	125.5	920×920×137	34.2	90,400	27,200
900×900	IBBH9-9-131-T14	1000×(495+495)×125/131	3	81.0×2	1020×1020×137	37.9	117,900	32,300
1000×1000	IBBH10-10-131-T14	1100×(545+545)×125/131	3	95.6×2	1120×1120×137	41.7	138,900	35,100
1100×1100	IBBH11-11-131-T14	1200×(595+595)×125/131	3	110.3×2	1220×1220×137	45.4	159,100	37,800
1200×1200	IBBH12-12-131-T14	1300×(545+745)×125/131	3・4	111.9+149.0	1320×1320×137	49.1	187,000	40,400
1300×1300	IBBH13-13-131-T14	1400×(695+695)×125/131	4	151.6×2	1420×1420×137	52.8	217,000	43,100
1400×1400	IBBH14-14-131-T14	1500×(745+745)×125/131	4	170.9×2	1520×1520×137	56.5	243,600	45,800
1500×1500	IBBH15-15-131-T14	1600×(795+795)×125/131	4	190.4×2	1620×1620×137	60.3	270,800	48,600
1600×1600	IBBH16-16-131-T14	1700×(745+945)×125/131	4・5	192.9+240.9	1720×1720×137	64.0	307,800	51,200
1700×1700	IBBH17-17-131-T14	1800×(895+895)×125/131	5	244.2×2	1820×1820×137	67.7	346,200	53,900
1800×1800	IBBH18-18-131-T14	1900×(945+945)×125/131	5	268.3×2	1920×1920×137	71.4	379,700	56,600
1900×1900	IBBH19-19-131-T14	2000×(995+995)×125/131	5	292.5×2	2020×2020×137	75.1	413,200	59,300
2000×2000	IBBH20-20-131-T14	2100×(995+1095)×125/131	5・6	306.6+342.7	2120×2120×137	78.9	458,500	62,100

T-14 ノンスリップタイプ ●H鋼 ノンスリップ ●補助材 ノンスリップ

柵穴 (mm)	グレーチング				受枠(四方枠)		価格(円/枚)	
	型式記号	寸法(mm)a×b×h/H	H鋼本数	重量(kg)	寸法(mm)	重量(kg)	本体	受枠
500×500	NIBBH5-5-106-T14	600×600×100/106	3	53.8	620×620×112	20.3	48,200	17,200
600×600	NIBBH6-6-106-T14	700×700×100/106	4	72.2	720×720×112	23.6	64,400	19,600
700×700	NIBBH7-7-106-T14	800×800×100/106	4	91.5	820×820×112	26.9	80,500	22,000
800×800	NIBBH8-8-131-T14	900×900×125/131	5	120.1	920×920×137	34.2	105,100	27,200
900×900	NIBBH9-9-131-T14	1000×(495+495)×125/131	3	77.4×2	1020×1020×137	37.9	136,300	32,300
1000×1000	NIBBH10-10-131-T14	1100×(545+545)×125/131	3	91.6×2	1120×1120×137	41.7	160,900	35,100
1100×1100	NIBBH11-11-131-T14	1200×(595+595)×125/131	3	105.9×2	1220×1220×137	45.4	184,600	37,800
1200×1200	NIBBH12-12-131-T14	1300×(545+745)×125/131	3・4	107.2+142.7	1320×1320×137	49.1	216,800	40,400
1300×1300	NIBBH13-13-156-T14	1400×(695+695)×150/156	4	150.4×2	1420×1420×162	59.6	260,100	48,100
1400×1400	NIBBH14-14-156-T14	1500×(745+745)×150/156	4	169.7×2	1520×1520×162	63.8	293,200	51,100
1500×1500	NIBBH15-15-156-T14	1600×(795+795)×150/156	4	189.1×2	1620×1620×162	68.0	326,200	54,100
1600×1600	NIBBH16-16-156-T14	1700×(745+945)×150/156	4・5	191.5+239.2	1720×1720×162	72.2	370,300	57,200
1700×1700	NIBBH17-17-156-T14	1800×(895+895)×150/156	5	242.4×2	1820×1820×162	76.4	416,100	60,200
1800×1800	NIBBH18-18-156-T14	1900×(945+945)×150/156	5	266.4×2	1920×1920×162	80.6	456,800	63,300
1900×1900	NIBBH19-19-156-T14	2000×(995+995)×150/156	5	290.5×2	2020×2020×162	82.0	497,500	64,300
2000×2000	NIBBH20-20-156-T14	2100×(995+1095)×150/156	5・6	304.5+340.1	2120×2120×162	86.0	551,800	67,200

※標準サイズ以外の場合は別途お見積りいたします。 ※価格には消費税は含まれておりません、別途申し受けます。 ※北海道・沖縄・離島等の価格は、お問い合わせください。  
 ※定価5万円以下のご注文につきましては小口運賃として別途2,000円を申し受けます。また、総重量が500kg以上の場合はチャーター便の運賃を申し受けます。  
 ※建設現場配達・個人宛配達・長尺物(2m以上)製品配達につきましては実費運賃のご負担をお願いする場合がありますので御了承下さい。その場合運送会社の営業所止めにて御検討下さい。

※受枠 1320×1320より2ツ割となります  
 ※ゴムパッキン付きは、別途お見積りいたします



# IBBC



## プレート 普通目用

型式記号	H鋼高さ	H鋼ピッチ	価格(4個セット)
IBBC	150	200	4,000
IBBC	150	150	4,000
IBBC	150	135	4,000
IBBC	125	200	4,000
IBBC	125	150	4,000
IBBC	125	135	4,000
IBBC	100	200	4,000
IBBC	100	150	4,000
IBBC	100	135	4,000

## プレート 細目用

型式記号	H鋼高さ	H鋼ピッチ	価格(4個セット)
IBBC	150	200	4,000
IBBC	150	150	4,000
IBBC	150	135	4,000
IBBC	125	200	4,000
IBBC	125	150	4,000
IBBC	125	135	4,000
IBBC	100	200	4,000
IBBC	100	150	4,000
IBBC	100	135	4,000

## ノンスリップ 普通目用

型式記号	H鋼高さ	H鋼ピッチ	価格(4個セット)
NIBBC	150	200	4,400
NIBBC	150	150	4,400
NIBBC	150	135	4,400
NIBBC	125	200	4,400
NIBBC	125	150	4,400
NIBBC	125	135	4,400
NIBBC	100	200	4,400
NIBBC	100	150	4,400
NIBBC	100	135	4,400

## ノンスリップ 細目用

型式記号	H鋼高さ	H鋼ピッチ	価格(4個セット)
NIBBC	150	200	4,400
NIBBC	150	150	4,400
NIBBC	150	135	4,400
NIBBC	125	200	4,400
NIBBC	125	150	4,400
NIBBC	125	135	4,400
NIBBC	100	200	4,400
NIBBC	100	150	4,400
NIBBC	100	135	4,400

※標準サイズ以外の場合は別途見積もりいたします。 ※価格には消費税は含まれておりません、別途申し受けます。 ※北海道・沖縄・離島等の価格は、お問い合わせください。

※定価5万円以下のご注文につきましては小口運賃として別途2,000円を申し受けます。また、総重量が500kg以上の場合はチャーター便の運賃を申し受けます。

※建設現場配達・個人宛配達・長尺物(2m以上)製品配達につきましては実費運賃のご負担をお願いする場合がありますので御了承下さい。その場合運送会社の営業所止めに御検討下さい。



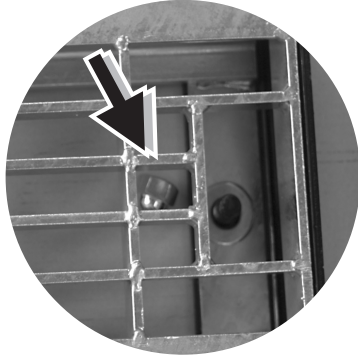


長スパン用(ボルト固定用ツール)

# RT 楽楽ツール (PAT)

在庫限り

## 長スパン用(ボルト固定)楽楽ツール(PAT)



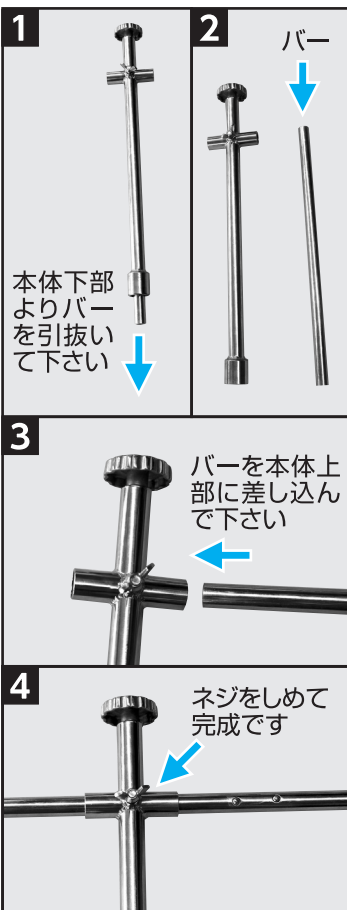
### グレーチング敷込みの時

袋ナット、ワッシャーを溝に落したら手、指が入らない  
あなたはどうしますか!!  
グレーチングをはずしてひろいますか?  
それとも。。。。。

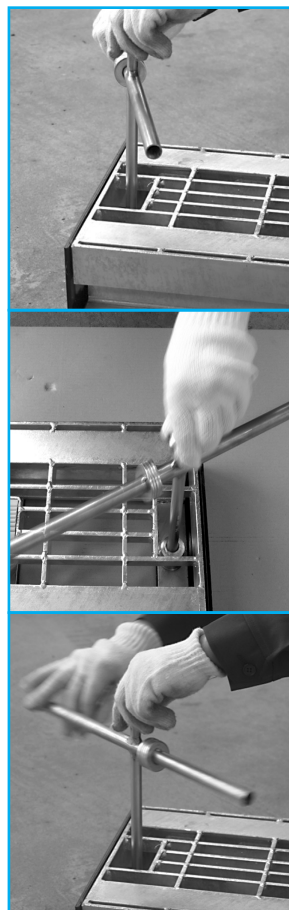


型式記号	価格(円/本)
RT	9,000

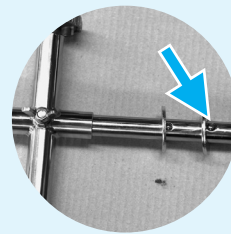
### 組立方法



### ご使用方法

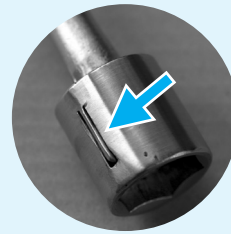


#### 1 ワッシャー挿入ラクラク



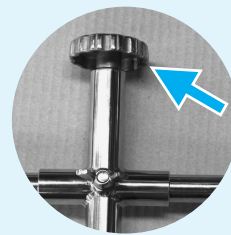
ワッシャー取付側の先端をボルトに挿入すればワッシャー挿入がラクラクにできます。ワッシャー保護玉がついて一枚又二枚挿入が可能

#### 2 ナットの取付ラクラク



袋ナットが落ちないのでナットの取り付けラクラク(袋ナットを奥まで挿入して下さい)落下防止金具でナット取付可能です。

#### 3 袋ナットの締付けラクラク



上部つまみを軽くつまんで回転させればラクラク締付けOK

# 「長スパン用」IB・NIB主部材本数と補助材の関係表

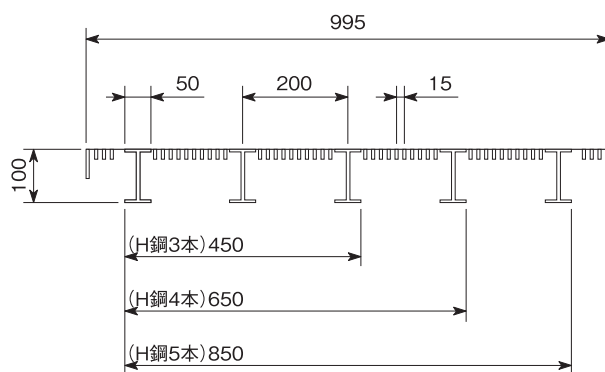
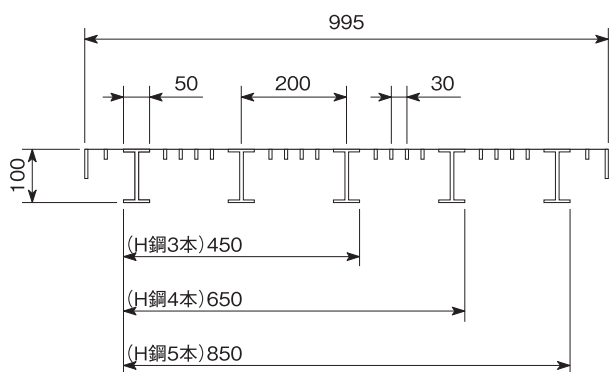
## H100 ノーマルタイプ

H鋼 H100×50×5×7	横部材 FB6×50 サイドプレート FB6×50 エンドプレート FB6×50
----------------	--

P=200

普通目

細目



補助材 4本  
両端 1本

補助材 10本  
両端 3本

## H125 ノーマルタイプ

## H100、H125、H150 ノンスリップタイプ

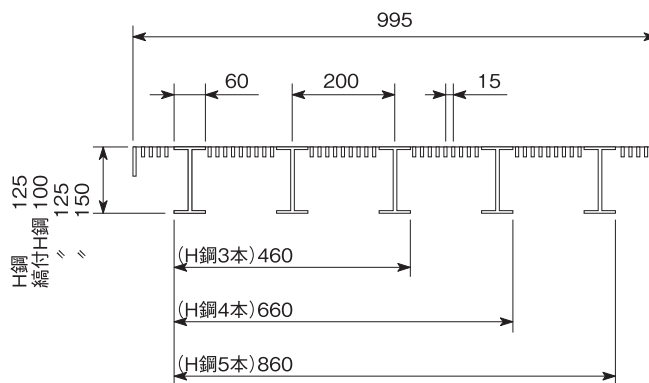
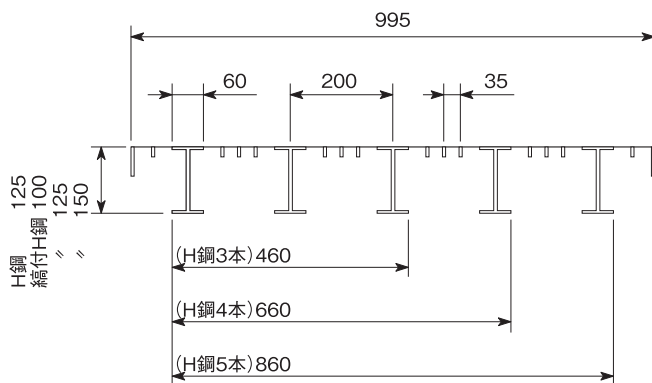
H鋼 H125×60×6×8	横部材 FB6×65 サイドプレート FB6×65 エンドプレート FB6×65
----------------	--

縞付H鋼 H100×60×5.5×6	→	横部材 FB6×50	サイド・エンドプレート FB6×50
縞付H鋼 H125×60×5.5×6	→	横部材 FB6×65	サイド・エンドプレート FB6×65
縞付H鋼 H150×60×5.5×6	→	横部材 FB6×65	サイド・エンドプレート FB6×65

P=200

普通目

細目



補助材 3本  
両端 1本

補助材 9本  
両端 4本

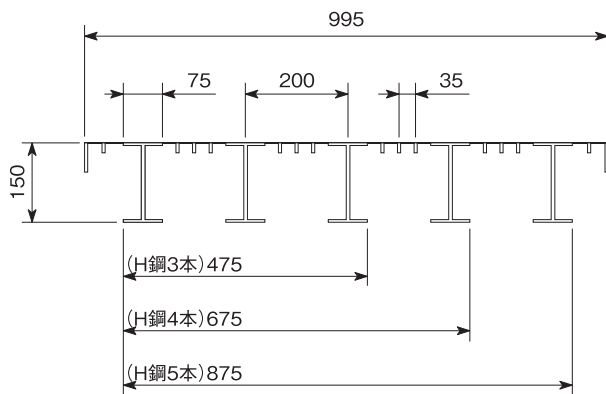
## H150 ノーマルタイプ

H鋼 H150×75×5×7

横部材 FB6×65  
 サイドプレート FB6×65  
 エンドプレート FB6×65

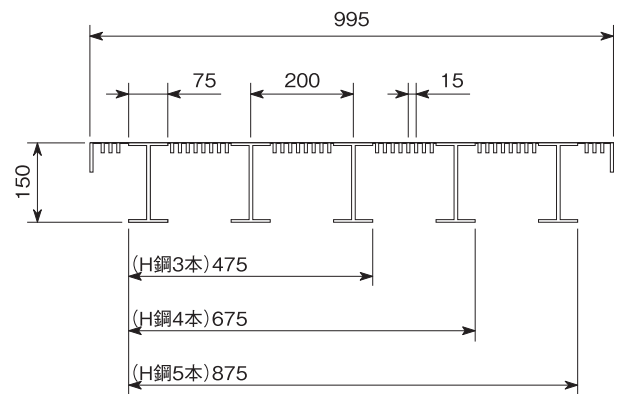
P=200

普通目



補助材 3本  
 両端 1本

細目



補助材 8本  
 両端 3本

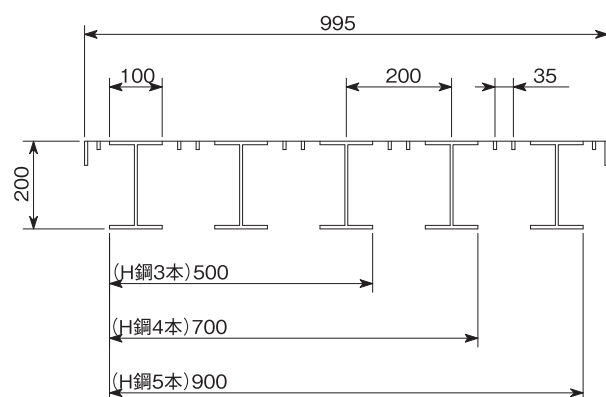
## H200 ノーマルタイプ

H鋼 H200×100×5.5×8

横部材 FB6×65  
 サイドプレート FB6×65  
 エンドプレート FB6×65

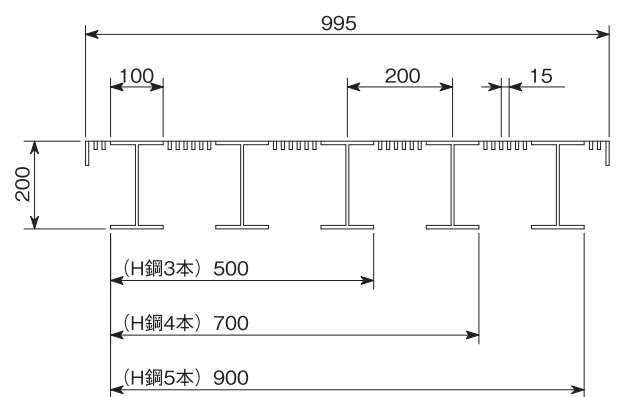
P=200

普通目



補助材 2本  
 両端 1本

細目



補助材 6本  
 両端 2本



# 溶融亜鉛めっきについてお願い

(社団法人日本溶融亜鉛鍍金協会技術資料より一部引用)



## めっきヤケについて

ヤケとは溶融亜鉛めっきの表面が金属亜鉛の光沢がなく、表面が艶消し又は灰色となったもので、この現象は材料に含まれるシリコンのある特定の含有量によって発生しやすい傾向にあります。

光沢のない部分は、溶融亜鉛めっきの合金層が表面に露出した物ですが、大気中の耐食性に影響はないことから、JIS-H8641をはじめ、ISO規格、欧米各国の規格では、密着性に異常が無ければ[ヤケ]は実用上の障害にならないとしてあります。

## めっき白さびについて

白さびとは塩基性炭酸亜鉛を主成分とする白色のかさばったさびがめっき表面に発生し、**白ぼくの粉が付着したような状態を言います**。かさばった亜鉛酸化物は、乾燥状態の下におかれると次第に脱落し、めっき表面には緻密な保護性皮膜を形成するので、**耐食性にも影響はありません**。

白さびを防ぐには、できるだけ表面を濡らさないこと、また、濡れた場合でも風通しのよい状態ですみやかに乾燥させることが重要です。

## めっき前処理液染み出しについて

染み出しとは、溶接部の隙間、製品の突き合わせ部に茶色の変色が発生する現象です。めっき加工時に製品の溶接部の隙間、突起合わせ部に発生する不めっき部分より発生する**錆汁が原因です**。茶色に変色した部分は素地がさびているではありません。よって亜鉛めっきの特徴である犠牲防食の観点からは、**重大な欠点ではなく、これまでの実績より防食上問題はありません**。

## めっき試験成績書について

めっき試験成績書の発行は有償となりますのでご了承下さい。

めっき試験成績書が必要な場合はご注文と同時にご指示下さい。製品出荷後にめっき試験成績書が必要となった場合、現地にて現品の付着測定を行ない、その数値の試験成績書の発行は可能です。

但し別途費用(人件費と交通費)を御請求させていただきます。

人件費40,000円/日(最小単位は日当たりです)と交通費は実費請求させていただきます。

# お 願 い



## グレーチング等メンテナンスのお願い

- きずや変形防止のために、敷設するまでは、梱包状態のまま保管してください。
- 切断、変形などの加工をしないでください。グレーチングの強度の低下や錆の発生などによる破損の原因となり、事故を引き起こすおそれがあります。
- 鉄粉、薬品、塩類等が製品に付着したままの状態では、耐食性が低下し、強度の低下につながります。万一、薬品、塩類等が付着した場合には、すぐに水で洗ってください。
- 油などの滑りやすいものが付着すると、車両のスリップや歩行者の転倒などの事故を引き起こすおそれがあります。速やかに清掃してください。
- グレーチングを取り外した場合は、落下防止策をとり、「危険」等の掲示をしてください。
- 車両が頻繁に往来する所の製品は、定期的に変形のあるなしを点検してください。

★万一、製品の異常(錆、変形、溶接部破損等)が認められた場合は、当社までご連絡ください。

★本来の施工方法や使用方法以外の施工、使用によって生じた不具合・事故等については責任を負いかねます。

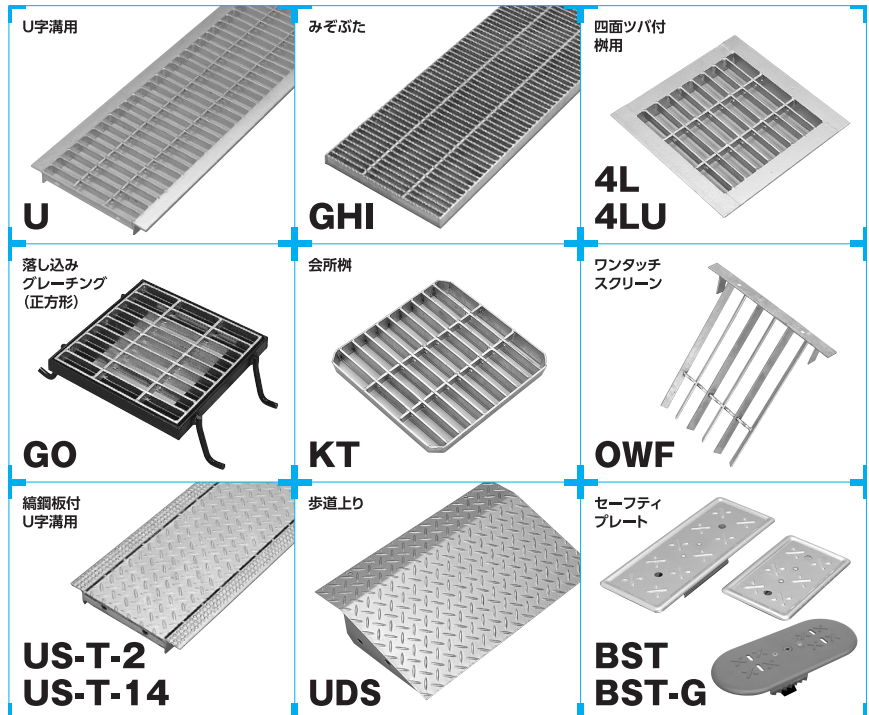
価 格	見積り後の設計変更、原材料の変動、その他の情勢により予告なく価格の変更を行う場合がございますので、お手数ながらその都度ご照会くださいますようお願い申し上げます。
消費税	価格には消費税は含まれておりません。消費税額は別途申し受けます。
納 品 日	納期は弊社倉庫より出荷日をもって納品期日と致しますのでご了承ください。
受渡し条件	受渡し条件は下記の通りとさせていただきます。 1. 最寄配達区域内車上渡しとします。 2. 直送も承りますが別途運賃のご負担と車上渡しが原則なので小運搬はお客様でお願いします。
運 賃	建設現場配達・個人宛配達・長尺物(2m以上)製品配達につきましては実費運賃のご負担をお願いする場合がありますので御了承ください。その場合運送会社の営業所止めにて御検討ください。北海道・沖縄・離島等の価格は、お問い合わせください。
返 品	弊社の責任に返すべき事由以外の返品は、誠に勝手ながらご辞退申し上げます。やむを得ず返品の場合は、弊社在庫品に限り納入価格の3割相当額と往復の運賃をご負担をお願いします。なお、再生費(再メッキ)等が必要な場合は別途負担をお願いします。また、特注品、カタログ記載品でも受注生産品、ステンレス製品の返品は一切ご辞退申し上げます。ご了承ください。

## STEEL GRATING CATALOGUE

### スチール グレーチングカタログ

- 各種グレーチング
  - U字溝用
  - 四面ツバ付
  - 会所マス用
  - みぞぶた
  - 円形水路用
  - FRP
- スクリーン
- 車止め
- 縞板加工
- その他金物全般

#### 製品ラインナップ

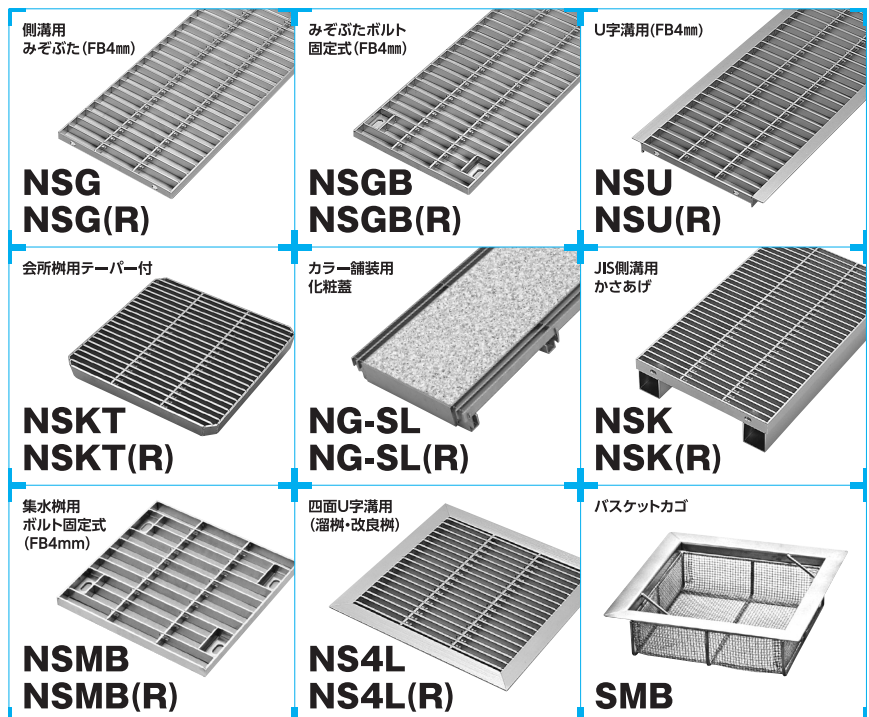


## STAINLESS GRATING CATALOGUE

### ステンレス グレーチングカタログ

- 各種グレーチング
  - フラットバー  
4mmタイプ 3mmタイプ
  - Iバー タイプ
  - Tバー タイプ
  - セブンバータイプ
- カラー舗装用化粧蓋
- ピット蓋
- フロアーハッチ
- バスケットカゴ
- 屋上用マンホール
- 吊環・タラップ

#### 製品ラインナップ



ホームページからもWEBカタログの閲覧ができます。 <http://www.izumi-g.jp>





本 社



ステンレス工場



配送センター



スチール工場

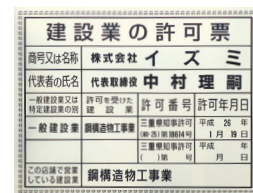


倉 庫

## ■会社概要

商 号 株式会社 イズミ  
 代表取締役 中村理嗣  
 資 本 金 1,000万円  
 年 商 9億5千万円(税込)(令和元年度)  
 創 業 昭和46年6月1日  
 設 立 昭和53年8月1日  
 所 在 地 ■本社  
 ■関東営業所  
 ■スチール工場  
 ■ステンレス工場  
 従 業 員 29名(令和元年度)

三重県員弁郡東員町筑紫263-7番地  
 TEL 0594-76-3091 FAX 0594-76-4571  
 埼玉県草加市谷塚仲町407-1 レガシィハイツ108号  
 TEL 048-954-9127 FAX 048-954-9128  
 三重県員弁郡東員町筑紫263-2番地  
 三重県員弁郡東員町筑紫263-5番地



## ■会社沿革

昭和46年 6月 泉工業所創業・敷地 3,201㎡  
 昭和49年10月 新工場設立・敷地 264㎡  
 昭和53年 8月 会社組織に改め有限会社泉工業所を設立・  
 資本金200万円  
 昭和55年 2月 工場を増設・敷地 429㎡  
 昭和62年 6月 倉庫を新設・敷地 530㎡  
 平成 3年11月 社名を株式会社イズミに改称・資本金を  
 1,000万円に増資  
 平成 8年 2月 東員町地内工場用地を購入・敷地 1,323㎡  
 平成 8年 7月 東員町地内事務所新設・敷地 260㎡  
 平成 8年12月 ステンレス工場新設・敷地 660㎡  
 平成 9年 6月 ステンレス製品を製造開始  
 平成10年 2月 東員町地内駐車場用地を購入・敷地 490㎡  
 平成11年 4月 倉庫新設+増築・敷地 390㎡  
 平成14年 4月 事務所増築  
 平成16年 3月 東員町地内工場用地を購入・敷地 3,008㎡  
 平成16年12月 スチール工場新設  
 平成18年 9月 東員町地内工場用地を購入・敷地 1,653㎡  
 平成19年11月 東員町地内工場用地を購入・敷地 3,034㎡  
 平成20年 5月 関東営業所開設  
 平成26年 1月 配送センター新設(移設)  
 平成26年 4月 事務所新設(移設)  
 令和 3年12月 関東営業所移転

## ■主要取引先(仕入先)

順不同・敬称略

- ・ 阪和興業株式会社
- ・ 森定興商株式会社
- ・ 丹羽鋼業株式会社
- ・ 株式会社山甚
- ・ 阪和工材株式会社
- ・ 豊通鉄鋼販売株式会社
- ・ 光洋商事株式会社

## ■販売先

- ・ 各地問屋
- ・ エクステリア商社
- ・ 建材商社
- ・ 建築商社

## ■取引銀行

順不同・敬称略

- ・ 三菱UFJ銀行 桑名支店
- ・ 百五銀行 東員支店
- ・ 桑名三重信用金庫 員弁支店

## PRODUCTS

### 製造・販売

- 組立式グレーチング(スチール・ステンレス)
- IBグレーチング(スチール・ステンレス)
- 縞板加工
- その他スチール・ステンレス製作  
金物全般

### 製造元



## 株式会社イズミ

■ 本社  
〒511-0253 三重県員弁郡東員町大字筑紫263番地7  
TEL 0594-76-3091 FAX 0594-76-4571  
ホームページ <http://www.izumi-g.jp>  
メールアドレス [info@izumi-g.jp](mailto:info@izumi-g.jp)

■ 関東営業所  
〒340-0025 埼玉県草加市谷塚仲町407-1  
レガシィハイツ108号  
TEL 048-954-9127  
FAX 048-954-9128



### 販売店

※このカタログの内容(外觀・仕様等)は、改良のため予告なく変更する場合があります。

2023/06



こぞうマークは信頼の証しです。