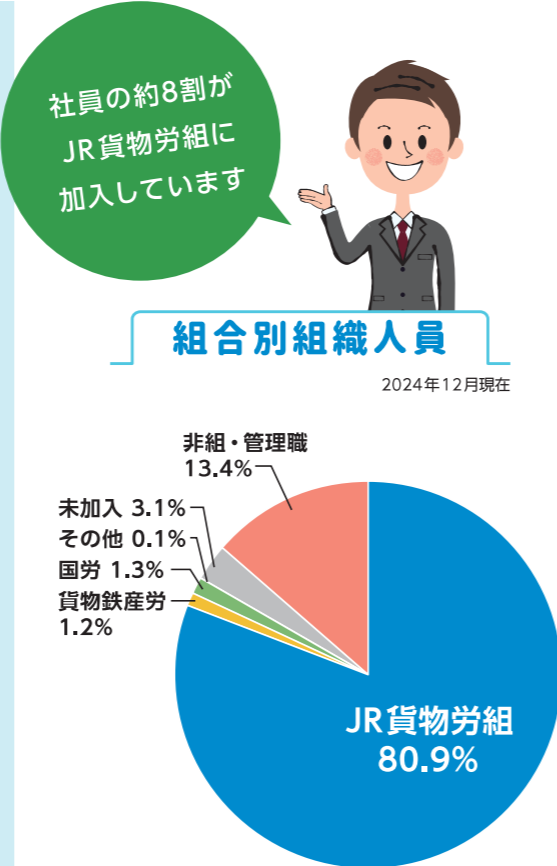
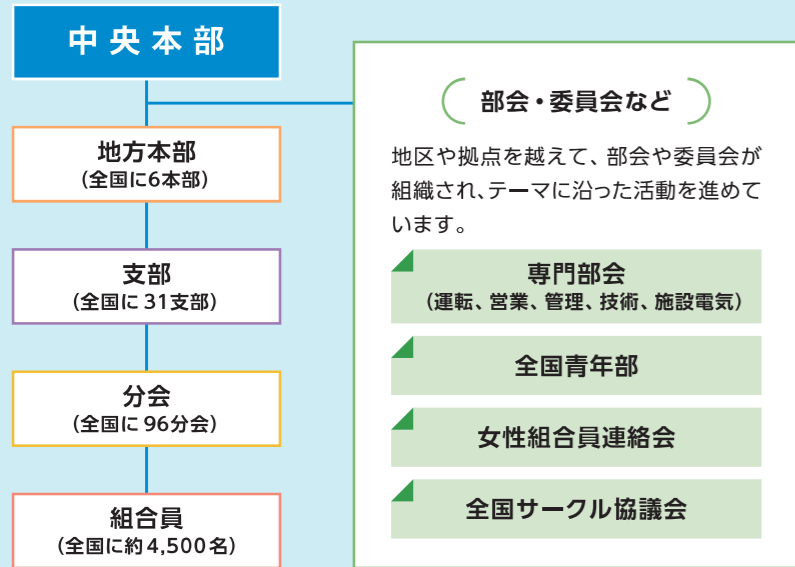


# JR 貨物労組ってどんな組織なの？

JR貨物労組は、全国の職場で働く仲間が集まった組織。約4,500人の仲間が加入しており、日々活動を進めています。

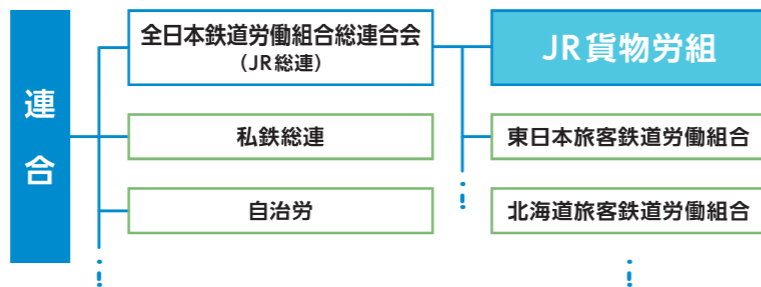
## JR 貨物労組 組織図

組合員の皆さんの声を集めやすくし、組合活動の内容を現場に伝えやすくするために、組合組織は細分化されています。組合活動を統括する「中央本部」があり、その下に全国6か所の「地方本部」が配置されています。さらにその下には「支部」と「分会」があり、組合員の皆さんはいずれかの分会に所属しています。



## 同じ産業・働く仲間と連携をしています

JR貨物労組は、同じ産業で働く仲間が集まる上部団体である「JR総連」に加盟しています。さらに、JR総連は日本最大の労働組合の連合体である「日本労働組合総連合会(連合)」に加盟しています。会社内では解決が難しい、鉄道業界や社会保障制度などの問題は、同じ産業や働く仲間のスケールメリットをいかすことで解決を進めています。



他の労働組合・上部団体とつながることのメリット

- 他の労働組合と情報交換ができ、関連企業との足並みをそろえることができる
- 企業の枠を越えた、働く仲間同士のつながりをつくる
- 労組では解決しきれない業界の課題を解決につなげる

# 労働組合の活動はあなたが主役です！

皆さんの声は、分会役員から、支部・地方本部、中央本部へ伝わります。

組合活動の中で解決できるものは解決し、会社の協力が必要なものは、地方本部の役員や中央本部役員が経営陣と協議し、解決に向けて交渉を進めます。

