

A様邸

(2009年完成)



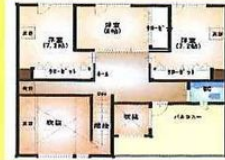
・敷地面積	1,296.1㎡
・1階床面積	88.29㎡
・2階床面積	59.49㎡
・延べ床面積	147.78㎡

建築場所：中富良野町
セミ電化住宅

主な設備
システムキッチン 電気温水器
1F・2Fトイレ
ユニットバス (1.25坪)
洗面台
天井放射熱暖房システム(ターマレイ)
バリアフリー (フラット3S適合書取得)

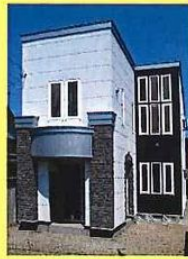
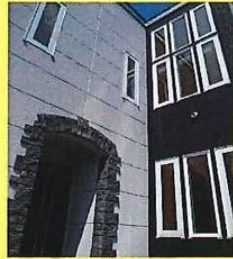
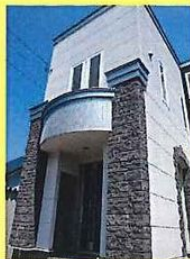
1階 88.29㎡

2階 59.49㎡



N様邸

(2009年完成)



・敷地面積	176.17㎡
・1階床面積	80.54㎡
・2階床面積	83.51㎡
・延べ床面積	164.05㎡

建築場所：旭川市緑町
二世帯住宅

主な設備
1F・2Fシステムキッチン
1F・2Fトイレ
1F・2Fユニットバス (ワンセグTV付)
1F・2F洗面台
えこっと24(ガスセントラル)

1階 80.54㎡

2階 83.51㎡

