

I 様邸

(2011年完成)



・敷地面積 223.71㎡

・1階床面積 113.50㎡

・2階床面積 48.24㎡

・延べ床面積 161.74㎡

旭川市旭神

主な設備

システムキッチン

トイレ

ユニットバス

洗面台

ウォークインクローゼット

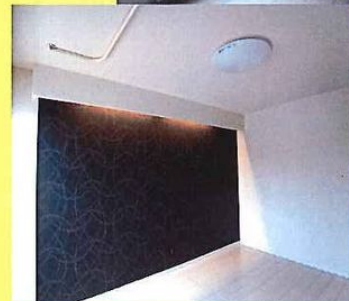
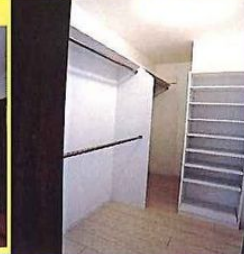
シューズクローゼット

1 階

113.50㎡ (35.03坪)

2 階

48.24㎡ (14.88坪)



S 様邸

(2012年完成)



・敷地面積 260.20㎡

・1階床面積 69.14㎡

・2階床面積 54.69㎡

・延べ床面積 123.83㎡

建築場所：旭川市永山

主な設備

システムキッチン

ユニットバス

電気温水器

ウォークインクローゼット

トイレ

洗面台

1 階

69.14㎡ (21.3坪)

2 階

54.69㎡ (16.87坪)

