

2012年度版



株式会社 ケイエム建築プラン



# アパート新世紀

## 入居者に愛されるアパート建築にこだわり続けて10年

戸建住宅をも凌ぐ充実した設備、大きな住宅かミュージアムと錯覚しそうな斬新なデザインの外観、住む人の安全・快適を迫及した共用廊下と内階段。従来のアパート建築を、入居者本位の建物に根本から見直した作りは、入居者の方に喜んでもらえるアパートとして、オーナー様からたくさんの支持を頂いております。

美

個性的な外観は、従来の画一的なデザインからお洒落で風格ある佇まいに一変、建物の顔とも言える共用玄関には重厚で趣のある高級ドアを使用。一歩中に入るとそこにはテラコッタタイルが敷かれた共用廊下と、雨や雪の日でも安全で安心して使える内階段。

豪

標準仕様の1坪風呂・シャワー付トイレ・シャンプードレッサー・システムキッチン・エアコン・カラーTVドアフォンなどの設備は、戸建住宅と同等もしくはそれをこえる豪華仕様。2階居間にはロフトとシーリングファンが付き、高い天井から得られるゆとりの空間。

贅

更にオプション仕様のガスセントラルは安全で快適な設備で浴室乾燥暖房機まで取り付けられ、また入居後面倒な手続きなしにBフレッツを24時間自由に使うことが出来る「インターネットアパート」は時代を先取り。

質

高断熱による暖房費軽減、隣室や上下階との遮音はプライバシーを守り、快適な生活を保障。建築する場所・周辺の立地条件・土地の形状に配慮し1棟1棟設計される間取りは、入居者の目線に立った親切設計。

これらの事はアパートを知り尽くしているからこそできることばかりです。アパートだからと入居者の方に我慢を強いるのではなく、逆にアパートだからこそ快適な生活を得られ、住むことに喜びを感じ、住んでいることに誇りを持てるアパート建築にこだわり続けています。毎年20棟以上を建築している経験と実績のもと、更に良いアパート建築に励んでいます。

## 建築実績

	期間	建築棟数	部屋数
7期	H17.9~H18.8	25	138
8期	H18.9~H19.8	24	133
9期	H19.9~H20.8	21	120
10期	H20.9~H21.8	27	147
11期	H21.9~H22.8	21	91
12期	H22.9~H23.8	23	156
13期	H23.9~H24.8	21	138



# 1 3期建築

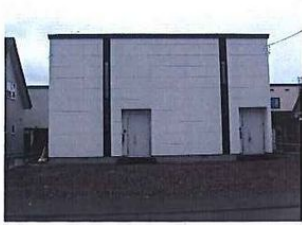


1 2 期建築





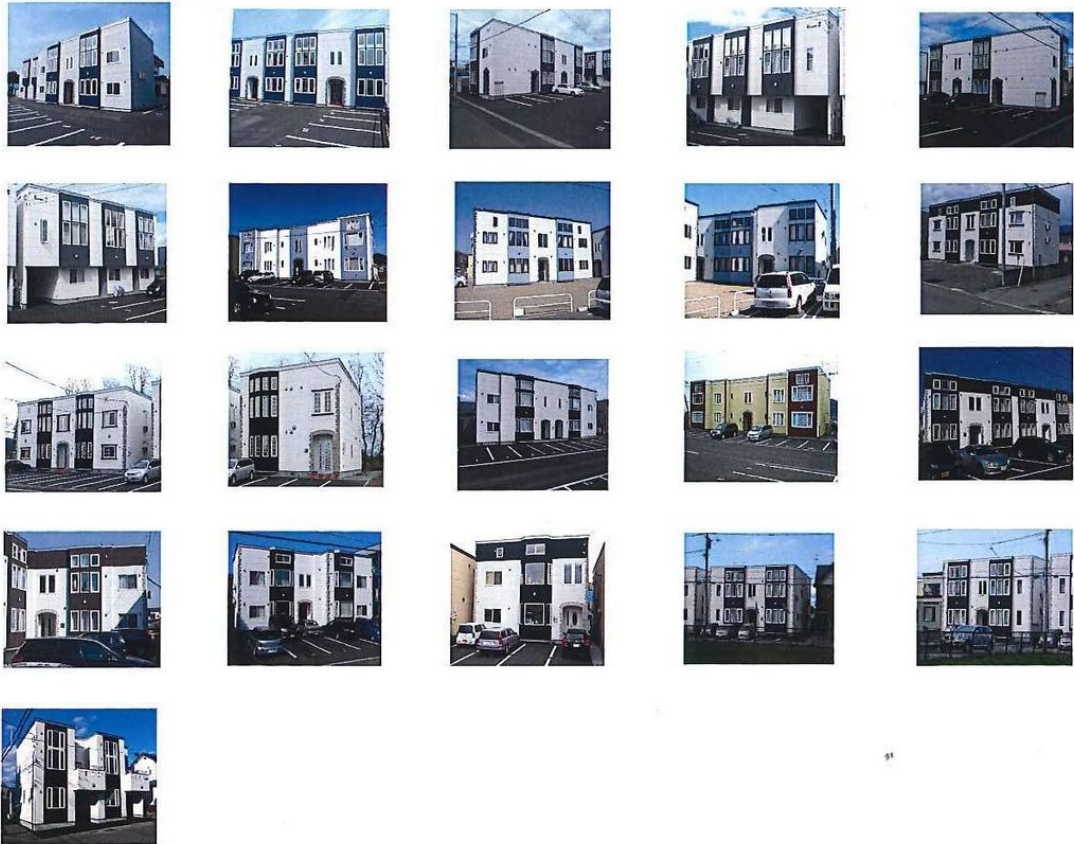
1 1 期建築



10期建築



9期建築





## 8期建築



## 7期建築





## 6期建築

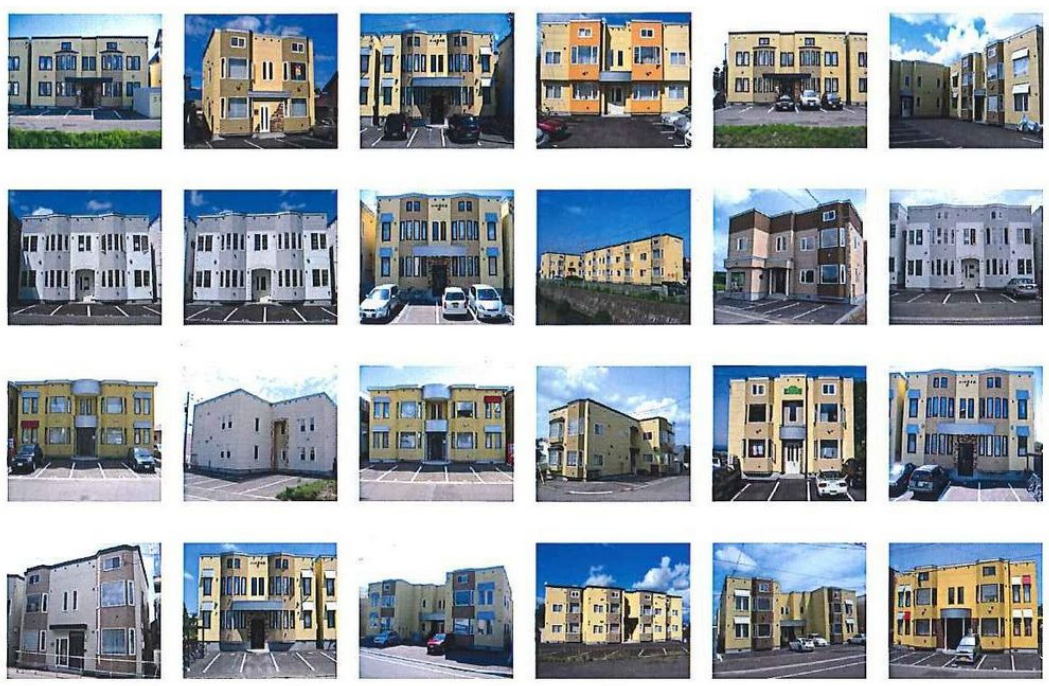


## 5期建築





4 期 建 築



1 ~ 3 期 建 築







ロフトのある2階居間 この広々とした空間は憧れの的です



住む人の目線で作られた間取り 使いやすさの証です



上質な作りが随所に アパートとは思えない佇まいです





# 主な標

1坪ユニットバス



流し台・レンジフード・吊り戸棚



シャンプードレッサー



トイレ



FF式灯油ストーブ



エアコン



カラーTVドアホン





# 準仕様

2F居間部 ロフト



2F居間部 シーリングファン



重厚な共用玄関回り



建物内部階段



内部トランクルーム



# オプション仕様

アイランド型キッチン



IHヒーター



電動物干し



南仏風塗り壁



メゾネットタイプ アパート



## エコっと24 (オールガスセントラル)

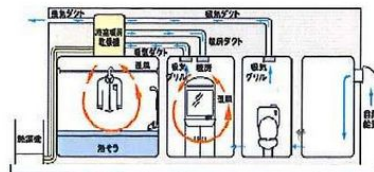
ファンコンベクタ



ボイラー



浴室暖房乾燥機付  
24時間換気システム





## 戸建て感覚で暮らせるメゾネットタイプ



## 無限に広がる可能性



## 標準仕様

- 玄関 上がり框、下駄箱
- 流し台・レンジフード・吊り戸棚 (W=1,650mm)
- ユニットバス(1坪タイプ、サーモ付水栓、シャワー付)
- シャンプードレッサー(W=750mm)
- カラーTV ドアフォン
- テレビ・電話配線、衛星アンテナ
- ストーブ(灯油FF式)
- 給湯 (LPガスボイラー)
- 調理 (LPガス)
- エアコン
- 2階居間部(ロフト、シーリングファン付)
- 2階共用廊下、各室玄関(シンコール敷き 4mm)
- 24時間換気(3種)
- キーレス式テンキー搭載
- 内部トランクルーム

## 基礎工事

- 布基礎コンクリート
- 換気口 オートマチック式

## 外壁工事

- ALC板 50mm リシン吹付け

## 軒天工事

- 軒天ボード 11mm

## 屋根工事

- 長尺カラータン 0.35mm
- アスファルトルーフィング 22kg

## 断熱工事

- 床 グラスウール(100mm) 24kg/m<sup>3</sup>相当 防湿層(室内側)
- 壁 グラスウール(100mm) 24kg/m<sup>3</sup>相当 防湿層(室内側)
- 天井 ブローイング (300mm) 小屋裏(300mm)



## 開口部

- 窓 アルミサッシ(乙種防火戸) 準防火地区は網入りガラス

## 内部仕上げ

- 厨房 流し台回り ダイライトカベタイル張り
- 便所 クッションフロア張り、シャワートイレ、棚、換気扇
- 居間 床 化粧フロア 12mm張り、コンパネ 12mm  
壁 ビニールクロス張り、下地 タイガーボード 12mm
- 玄関 上がり框、下駄箱、シンコール敷
- ユーティリティ クッションフロア張り

## 防音仕様

- 防火界壁 界壁両面タイガーボード 12mm 二重貼、小屋裏まで施工  
界壁内部グラスウール 100mm(24kg/m<sup>3</sup>相当)
- 1・2階間の防音処理 コンパネ 12mm 大建アセダス  
化粧フロア 12mm

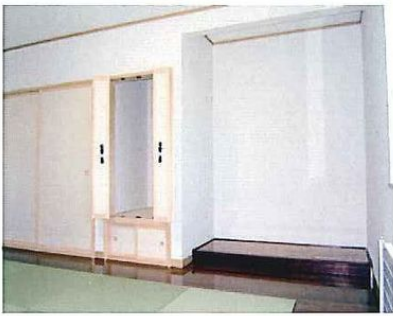
## 特別仕様

- 灯油ボイラー
- 「えこっと24」(ガスセントラル給湯暖房システム)
- 24時間換気機能付浴室乾燥暖房システム
- アイランドキッチン
- 1階共用廊下(テラコッタタイル張る)
- Bフレッツ・インターネットアパート
- フォームベース基礎
- 電動物干し
- メゾネットタイプ

# 住宅・店舗・施設











■会社概要

社名 株式会社 ケイエム建築プラン  
 代表 代表取締役 小林 充博  
 住所 旭川市南6条通26丁目513番地116  
 建設番号 北海道知事許可(般-17)上第4546  
 起業 平成12年8月  
 登記年 平成12年  
 社員数 8名  
 関連会社 株式会社フルハウス(マンション管理、賃貸)  
 URL <http://www.kmkp.co.jp/>  
 E-mail km@kmkp.jp

