

2013.12.24 新潟ロータリークラブ例会での宅話資料

小林力三物語

その時代～自宅で見つけた写真より～

新潟RC発会式



株川岸に面した当時の社屋（現：はあとふる
デイサービスセンター柳都大橋）
写真は小林亨相談役



写真左側は堀？

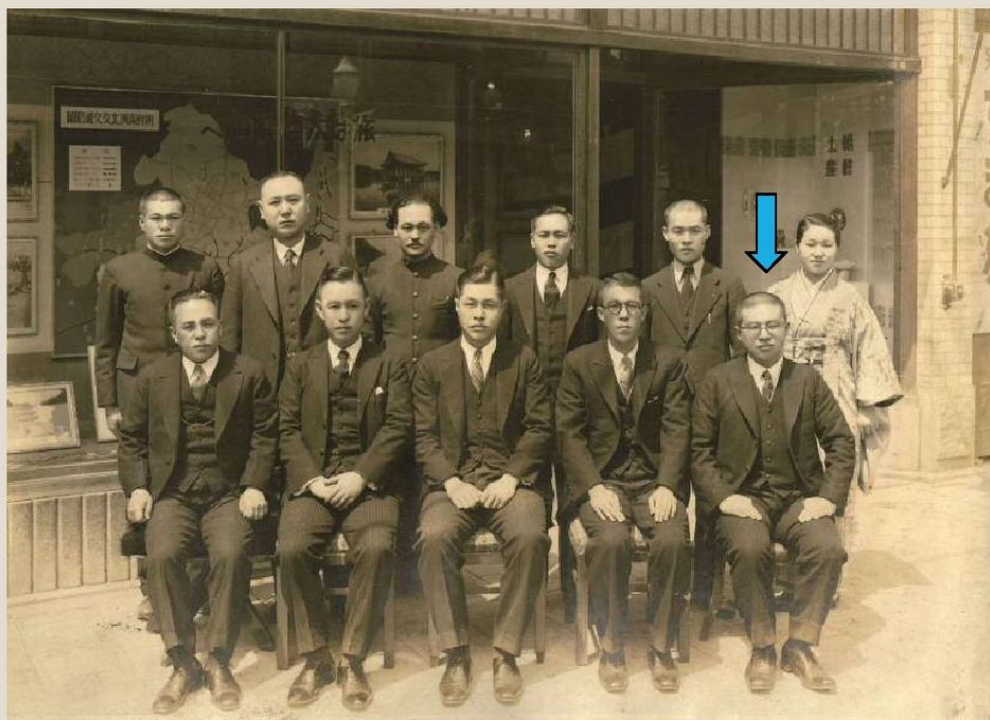
大連汽船看板
小林力三商店と新潟海陸
運送（現リンコーコーポ
レーション）



写真は当時の高橋専務か？
河北丸、河南丸共、戦時徴用され米
軍潜水艦にて沈没している。

鮮満案内所 全国数か所の満鉄旅客代理店
も運営（古町下にあった）

現JTBらとともに旅客を集めた。
左写真建物のMとレールのマークが満鉄社章



日満倉庫個所長会議 日満倉庫は現在の東洋埠頭

満鉄 親会社



日満倉庫 子会社
新潟に埠頭事務所あり



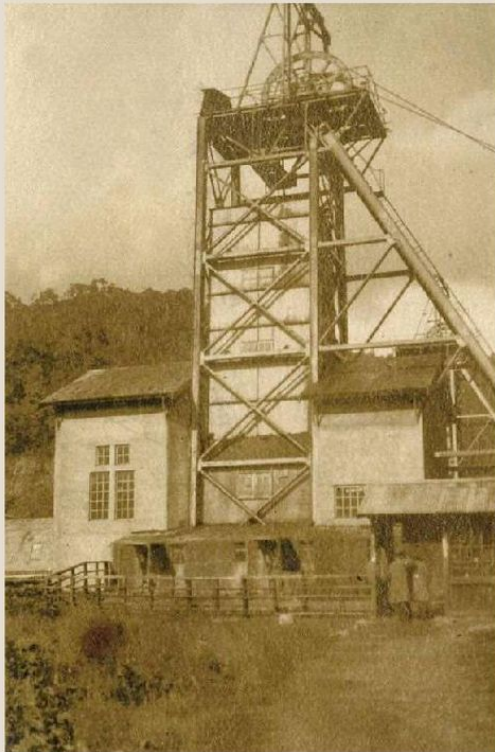
日満倉庫新潟営業所
所長をカ三が兼務

日満倉庫の委託を受けて大連汽船
の貨客の扱いしていた。



大陸での石炭ビジネスに取り組む 河北丸に積み新潟港に陸揚げ

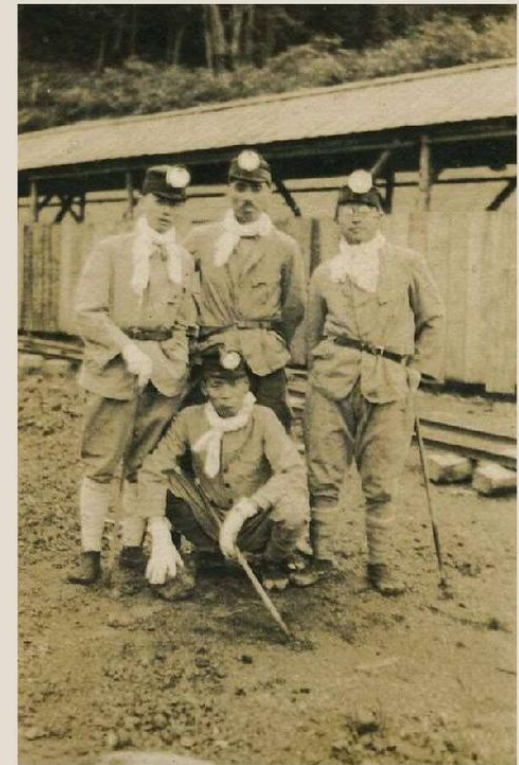
撫順炭鉱（？）縦抗櫓



露天掘の様子？



実際炭鉱に入ったのか？



露天掘りで有名な撫順も昭和初期には既に坑道による掘削になっていた

分社当時の富士運輸

陸揚げされた石炭の運送を小林力三商店回漕部が担っていた。



その他画像集

統治時代のソウル 南大門（宗禮門）

インターネットでの画像



焼失前の額



旅順にて

白い服を着ているので
傷痕軍人か？



後ろの白玉塔は1909
年鎮魂のため建立



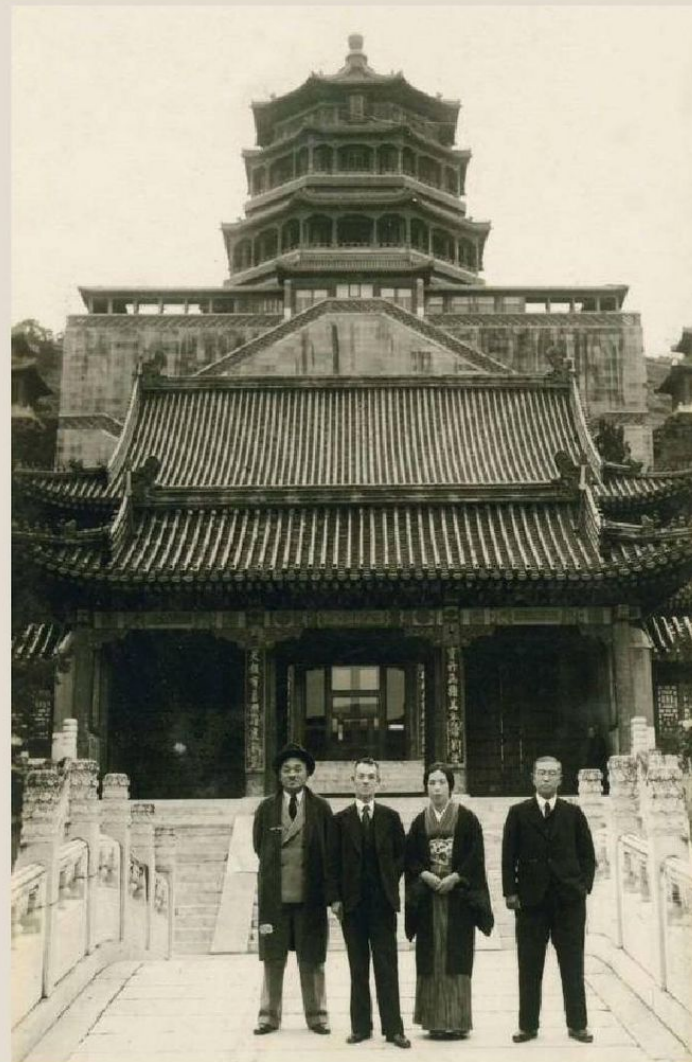
北京にて

現：故宮博物館
国立歴史博物館の
看板となっている



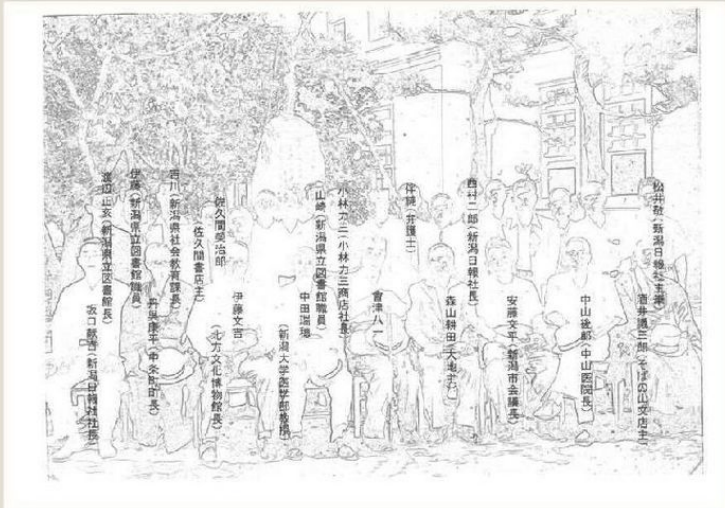
世界遺産：頤和園にて

時代は違っても構図は同じ



会津八一を囲んで

旧県立図書館前（現日本銀行支店前）にて



昭和26年石黒敬七と 加治川にて

NHKラジオ とんち教室でその年代
層には有名？
柏崎市出身、早稲田柔道部 とんち
ん館にコレクション收藏
酒瓶を手に花見か



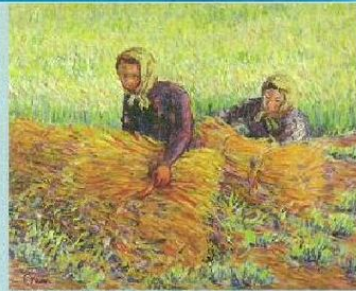
プロレタリア美術の後援者として

風景画、人物画などが好きで抽象画は分けが分からないと好きではなかった。
新潟市美術協会長も務めた。

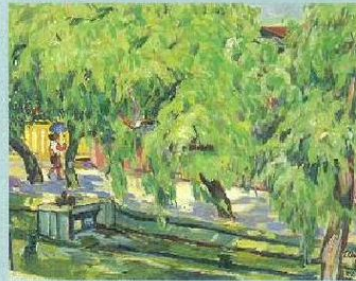
収蔵記念

矢部友衛と現実会の仲間たち展

小林方三コレクションから



矢部友衛「収穫」1947



矢部友衛「村の風景」1957

矢部友衛
岡本唐貴
山上嘉吉
市村三男三
金野新一
高森捷三
寺島貞志
宮田稔
宮地重雄
森一紀



矢部友衛「木」1953

1996年4月12日(金) - 5月12日(日)

休 日：4月15日、22日、5月7日
観覧時間：午前9時～午後4時30分 ※4月14日12日(土)は午前10時から
観 覧 料：一般 600円(450円)、大学生・高校生 500円(350円)、
中学生・小学生 400円(250円)
※13歳未満は入館料無料

主 辦：新潟市美術館
後 援：新潟県教育委員会、新潟日報社、朝日新聞新潟支局、
毎日新聞新潟支局、読売新聞社、日本経済新聞社、
産経新聞新潟支局、NHK新潟放送局、BSN新潟放送、
NKT新潟総合テレビ、TNNテレビ新潟放送局、
N.T.21テレビ新潟21、FRNエフエムラジオ新潟

新潟市美術館 〒951 新潟市西大通町5181-9
☎025-223-1622