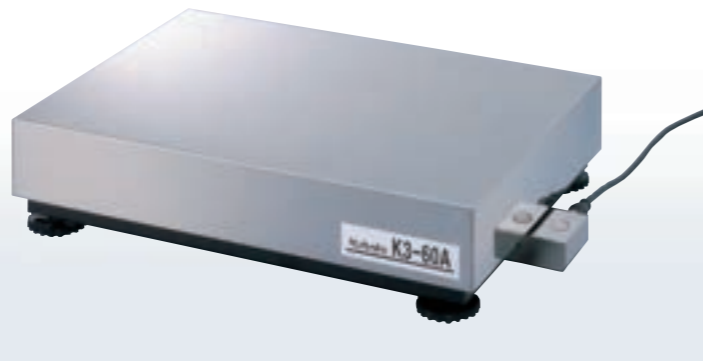


ワンポイントロードセル式台はかり

K3(-SUS)シリーズ

計量システムへの組込みに適したワンポイントロードセルタイプです。

- ケーブルがコネクタ接続なので、設置やメンテナンスが容易です。
- 1/6000の高精度計量が可能です(-SUSを除く)。



※KS-C8000-BM指示計付きの価格です。(KS-C880-BM付きは¥84,000(税抜)・¥92,400(税込)ダウンとなります。)
※(-SUS)はC3クラスのみです。※モデル名に(-K)が付くのは検定品です。

モデル	K3-30A(-SUS)(-K)		K3-60A(-SUS)(-K)		K3-120A(-SUS)(-K)	K3-150A(-SUS)(-K)	K3-300B(-SUS)(-K)	
クラス	C3	C6	C3	C6	C6	C3	C3	C6
載台寸法(mm)	350×500						553×703	
ひょう量	30kg		60kg		120kg	150kg	300kg	
目量	10g	5g	20g	10g	20g	50g	100g	50g
メーカー希望小売価格	税抜 ¥338,000 (¥374,000)	¥398,000	税抜 ¥338,000 (¥374,000)	¥398,000		税抜 ¥338,000 (¥374,000)	¥422,000 (¥470,000)	¥482,000
()内はSUS製	税抜 ¥371,800 (¥411,400)	¥437,800	税抜 ¥371,800 (¥411,400)	¥437,800		税抜 ¥371,800 (¥411,400)	¥464,200 (¥517,000)	¥530,200

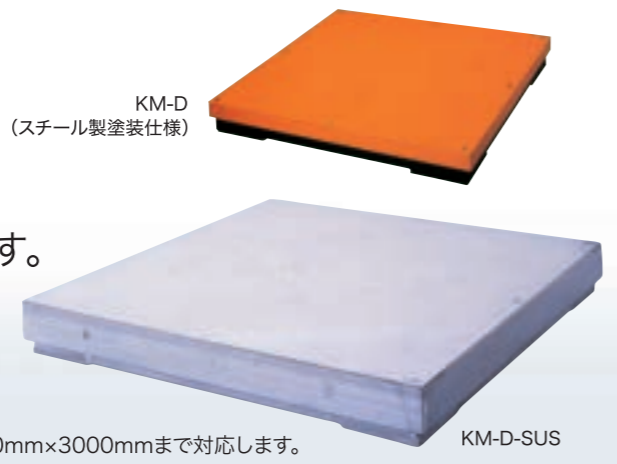
※上記価格は無検定品です。検定品の場合は¥10,000(税抜)・¥11,000(税込)UPとなります。 ※SSは載台カバーのみステンレス製で、SUSは台部オールステンレス製です(SUS304)。
※ロードセルケーブル(載台～指示計間ケーブル)は5mが標準ですが、オプションで9m、15mの選択が可能です。

イージーオーダー対応台はかり

KM-D(-SUS)シリーズ

重量物の計量に適した堅牢構造。既設のピットなどに寸法を合わせられます。

- 使用環境に合わせた10mm単位のイージーオーダーに対応。
ひょう量:150kg~2000kg、タテ:ヨコ寸法比/1:3まで。
- ひょう量150kg~1500kgの場合は、最小台部寸法500mm×700mm~、最大1800mm×1800mmまで対応します。
- ひょう量2000kgの場合は、最小台部寸法600mm×700mm~、最大2000mm×3000mmまで対応します。



※KS-C8000-BM指示計付きの価格です。(KM-Dの場合KS-C880-BM付きは¥77,000(税抜)・¥84,700(税込)ダウンとなります。KM-D-SUSの場合KS-C880-BM付きは¥94,000(税抜)・¥103,400(税込)ダウンとなります。) ※モデル名に(-K)が付くのは検定品です。

モデル	KM-D-150K-0909(-SUS)(-K)	KM-D-300K-0909(-SUS)(-K)	KM-D-600K-1212(-SUS)(-K)	KM-D-1T-1212(-SUS)(-K)	KM-D-1.5T-1212(-SUS)(-K)	KM-D-1.5T-1515(-SUS)(-K)	KM-D-2T-1515(-SUS)(-K)	KM-D-3T-1515(-SUS)(-K)	KM-D-5T-2020(-SUS)(-K)
クラス	C3								
載台寸法(mm)	900×900		1200×1200			1500×1500		2000×2000	
ひょう量	150kg	300kg	600kg	1000kg	1500kg		2000kg	3000kg	5000kg
目量	50g	100g	200g	500g			1kg		2kg
メーカー希望小売価格	税抜 ¥605,000 (¥1,122,000)	¥605,000 (¥1,188,000)	¥737,000 (¥1,452,000)	¥759,000 (¥1,584,000)	¥847,000 (¥1,848,000)	¥891,000 (¥1,914,000)	¥1,034,000 (¥2,112,000)	¥1,408,000 (¥3,564,000)	
()内はSUS製	税抜 ¥665,500 (¥1,234,200)	¥665,500 (¥1,306,800)	¥810,700 (¥1,597,200)	¥834,900 (¥1,742,400)	¥931,700 (¥2,032,800)	¥980,100 (¥2,105,400)	¥1,137,400 (¥2,323,200)	¥1,548,800 (¥3,920,400)	

※検定品(C3クラス)が標準です。C4クラス、C5クラス、C6クラスについてはお問い合わせください。 ※上記以外のサイズもご用意しています。また、特殊寸法台部については、受注生産対応をいたしますので販売店にご相談ください。 ※SS製台部塗装色は、載台部(上カバー部)PANTONE ORANGE 021C(オレンジ色)、その他はつや消し黒色とします。 ※ロードセルケーブル(載台～指示計間ケーブル)は5mが標準ですが、オプションで10m、15m、20m、30m、50mの選択が可能です。

U-スケール

U-KM-Dシリーズ

製品質量わずか33kg。工場などでの移動もラクラクです。

- 移動用キャスタ(2個)、ハンドル(4箇所)、脱着式ケーブルコネクタで簡単に持ち運べます。
- パレット計量にジャストフィットしたサイズで、取引・証明に使える検定品です。



※KS-C8000-BM指示計付きの価格です。(KS-C880-BM付きは¥33,000(税抜)・¥36,300(税込)ダウンとなります。)

モデル	U-KM-D-1.5T-1210	
クラス	C3	
計量部寸法(mm)	1200×1000	
ひょう量	1500kg	
目量	500g	
メーカー希望小売価格	税抜 ¥451,000	税込 ¥496,100

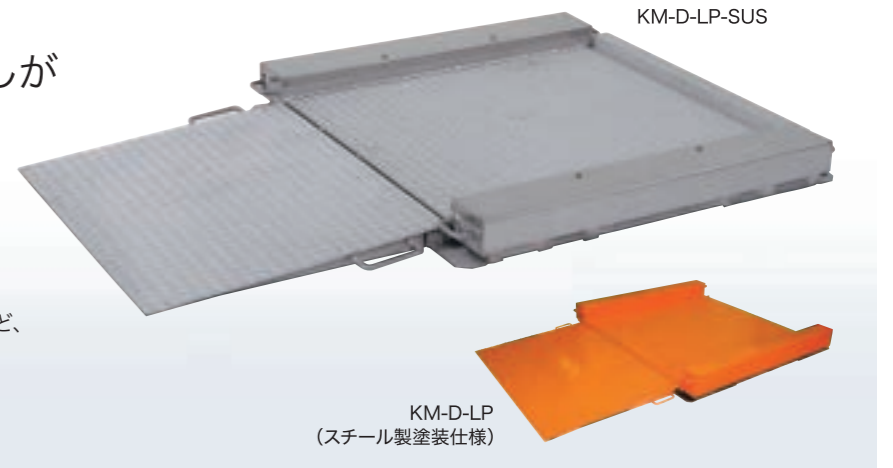
※検定品(C3クラス)が標準です。 ※SS製本体塗装色は、PANTONE ORANGE 021C(オレンジ色)です。 ※ひょう量2000kg/目量1kgタイプも製作できます。販売店までお問い合わせください。 ※ロードセルケーブル(計量部～指示計間ケーブル)は5mが標準です。

スロープ付き低床型台はかり

KM-D-LP(-SUS)シリーズ

台車やカートの載せ降ろしがスムーズにできます。

- 基礎工事が不要の超薄型(地上高47mm~)ピットレスタイプです。
- 片側スロープ、両側スロープの種類や、スロープ角度(2°、3°、4°)が選べます。
- 食品・化学・鉄鋼・リサイクル・繊維・運輸倉庫など、さまざまな分野で活躍します。



※モデル名に(-K)が付くのは検定品です。

モデル	KM-D-LP-300K-0909(-SUS)(-K)	KM-D-LP-600K-1212(-SUS)(-K)	KM-D-LP-600K-1218(-SUS)(-K)	KM-D-LP-1.5T-1212(-SUS)(-K)	KM-D-LP-1.5T-1218(-SUS)(-K)	KM-D-LP-3T-1218(-SUS)(-K)
クラス	C3					
載台寸法(mm)	900×900	1200×1200	1200×1800	1200×1200	1200×1800	1200×1800
ひょう量	300kg	600kg		1500kg		3000kg
目量	100g	200g		500g		1kg
メーカー希望小売価格	販売店にお問い合わせください					

※検定品が標準です。 ※上記以外のサイズも対応可能ですので販売店にご相談ください。 ※SS製載台塗装色は、PANTONE ORANGE 021C(オレンジ色)、その他はマンセルN1.0 1/2つや消し(黒色)です。 ※ロードセルケーブル(載台～指示計間ケーブル)は5mが標準です。用途に応じて、長さ変更も可能ですので、お問い合わせください。