

温湿度データロガー 記憶計[®]

No.8870-00 価格 23,000 円 (税別)

SK-L754

※センサは別売りです

MAX | MIN | HOLD | 記録 | オート
時計 | アラーム | タイマー | 壁掛け | パワーオフ
卓上

JCSS 校正対応



CH1: 一体センサ ※センサは別売りです



詳細はこちら

- 測定データを記憶する温湿度ロガー
- 温度と湿度を同時に測定可能

測定範囲	接続するセンサにより異なります。 ※センサ仕様欄参照	
指示計精度	温度: ±0.2°C (at 0 ~ 40°C)	±0.3°C (左記以外)
	湿度: ±0.2%rh (at 0 ~ 40°C)	±0.3%rh (左記以外)
計測チャンネル数	温度、湿度各1チャンネル	
記憶容量	各チャンネル 16000 データ	
記憶間隔	1秒・2秒・5秒・10秒・15秒・30秒・1分・2分・5分・10分・15分・30分・60分・90分の14通り	
外部メモリ	microSD / SDHC 32GB まで	
電源	単3形アルカリ電池 2本 または 専用 AC アダプタ (オプション)	
寸法・質量	約 (W)114×(H)80×(D)35mm (突起部含まず) 約 227g (電池含む)	
オプション	No.8229-50 専用 AC アダプタ 価格 4,500 円 (税別)	

温湿度データロガー 記憶計[®]

SK-L754 オプションセンサ

JCSS 校正対応



No.8880-01
一体センサ
SK-L754-1
価格 8,500 円
(税別)



No.8880-02
分離センサ
SK-L754-2
価格 9,600 円 (税別)
※コードは10mまで延長が可能です。
お問い合わせください。



■ オプション

- 粉塵の多いところなどへ設置する場合、センサを保護するセンサフィルタをご使用ください
- ◀センサフィルタ貼付イメージ



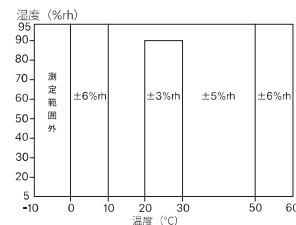
詳細はこちら

製品番号	製品名	価格
No.8229-60	SK-L754-1/SK-L754-2用 センサフィルタ (4枚入)	1,600円 (税別)
No.8229-61	SK-L754-1/SK-L754-2用 センサフィルタ (20枚入)	7,500円 (税別)

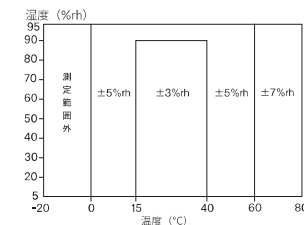
■ センサ仕様

型式		SK-L754-1	SK-L754-2
測定範囲	温度	-10.0~60.0°C	-20.0~80.0°C
	湿度	5.0~95.0%rh	
測定精度	温度	±0.5°C	
	湿度	右図参照	
寸法	センサ部	約φ11×(H)60mm	約φ11×L34mm
	コネクタ部	約φ9×L30mm	約φ12×L40mm
	コード	—	約1.6m
質量		約9g	約35g

相対湿度測定範囲および精度
SK-L754-1



SK-L754-2



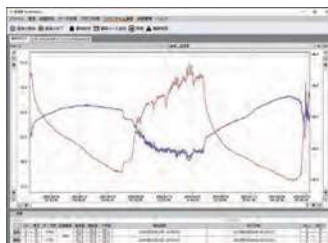
詳細はこちら

2ch温度・温湿度データロガー 記憶計[®] 専用データ解析ソフトウェア

「記憶計 for Windows」



詳細はこちら



解析グラフ



リアルタイムモニタ

○メイン画面

- ・指示計の各種設定をおこないます
- ・指示計に記憶した測定データをソフトウェアに読み込みます
microSD メモリカード (別売り) にコピーした測定データも読み込み可能です
- ・USB ハブなどを使用して、最大 10 台の指示計を同時に接続できます
- ・ソフトウェアに読み込んだ測定データは、グラフ表示・保存・印刷・用途に応じたさまざまな解析 (拡大・縮小、選択期間の解析・保存、積算解析機能など) が可能です
- ・データを CSV 形式で保存した場合、市販の表計算ソフトでデータ解析ができます

○リアルタイム監視

- ・測定データをリアルタイムで監視します
(指示計とパソコンを通信ケーブル (標準付属) で接続時)
- ・USB ハブを使用して、最大 10 台の指示計を監視できます
- ・測定データのグラフ表示・保存が可能です
- ・警報値 (測定値の上下限、暑さ指数) の設定が可能です
設定した条件 (上限値を超えた、または下限値を下回った場合/電池残量警告/暑さ指数 など) が起こった場合に、事前に登録したメールアドレスへ警報メールを送信します

製品名	SK-L750 シリーズ用解析ソフトウェア 「記憶計 for Windows」
動作 OS	Windows 10/11 (64bit / 32bit 日本語版) ※最新のサービスパックをインストールしていること
メモリ	4GB 以上 (32bit)、8GB 以上 (64bit)
ハードディスク	4GB 以上の空き容量
その他	USB ポートを有すること ※メール通報機能を利用する場合はインターネット接続環境およびメールアドレスが必要