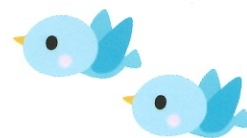


学校法人 北見小林学園 認定こども園

こうえいようちえん



カラクリ
時計



9:00・14:00・16:00に音楽と共に出てきて
子ども達からは「くまさん」と呼ばれ
親しまれています。



恵まれた
豊かな
自然環境

機能性に
あふれる
オープン
園舎

個性と
創造性を
大切にする
保育

優しい
ところと
健康な
からだ

時代の
変化への
適切な対応

地域に
開かれた
幼稚園



学校法人 北見小林学園
認定こども園 **高栄幼稚園**

〒090-0058 北見市高栄西町9丁目3-1
TEL(0157)24-6734 FAX(0157)24-6736

ホームページアドレス <https://kouei.ac.jp/>



健やかな子ども達の成長を願って

本園は昭和46年の開園以来、学校教育法に基づく教育機関として52年の歴史を歩んできました。子どもの豊かな個性と創造性の伸長を願い、一人ひとりの発達に応じた指導とその援助に努めて参りました。子ども達の主体的な生活の展開を求め、更に充実した幼児教育と幼稚園像に迫りたいと願っております。



子ども達が夢中になって遊ぶ姿は、知恵を出し合い協力することで喜びや楽しみを共有しています。達成感を味わう経験や感動は、子ども達にとってかけがえのない宝物になっていると実感しています。また様々な経験をしながら、自分の想いを言葉で伝えることの大切さを集団生活のなかで培っています。令和5年度より認定こども園として再スタートを致しました。いろいろな学びを通して思いやりや助け合うことを学ぶ、元気な子ども達の成長を幼稚園が担っていきたくと考えています。

学校法人 北見小林学園認定こども園高栄幼稚園 理事長・園長 羽瀬 英樹

幼年教室 (リトルピーチーズ)

幼年教室は、入園前の子ども達に遊びの場を提供すると共に、子育て中のお母さん方に交流を深めていただくよう開設致しました。忙しいお母さん方が、母子分離前の大切なこの時期に、ゆったりとした気持ちでお子様と関わってはいかがでしょうか。笑顔で子育てが出来るよう有資格の教諭がお手伝いをいたします。費用、体験等のお問い合わせは「幼年教室」担当までどうぞ。(通年募集)

保育時間 9:30~11:30 幼年教室直通携帯 090-1641-5495(高木)
お問い合わせ時間 12:00~15:00

対象児

- ひよちゃんコース (月曜日)1歳児
- りすちゃんコース (火曜日)2歳児
- うさぎちゃんコース (水曜日)2歳児
- はぶちゃんコース (木曜日)0歳児
- こあらちゃんコース (金曜日)1歳児



お誕生会をしたよ！
これからうさぎを「アー！」と消すよ！

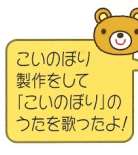


ペン先生の英語は
ピーチーズの皆も
大好きです♡

南公園へ
春の遠足に
行きました♪



クリスマス会には
サンタさんが
プレゼントを持って
きてくれたよ♡



こいのぼり
製作をして
「こいのぼり」の
うたを歌ったよ！



満3歳児 クラス

お誕生日を迎えて満3歳から入園できます。少しずつお友達が増えていきます。

プレイルームで
元気に遊んで
います！



新聞遊び
楽しいね！



お弁当も給食も
みんなで一緒に
もりもり食べるよ！



令和6年度 園児募集について

募 集 人 員

- 1年保育 若干名
(平成30年4月2日から平成31年4月1日までに生まれた満5歳児)
- 2年保育 若干名
(平成31年4月2日から令和2年4月1日までに生まれた満4歳児)
- 3年保育 40名
(令和2年4月2日から令和3年4月1日までに生まれた満3歳児)
- 満3歳児保育 随時受付
(3歳の誕生日翌日より入園できます。)

願 書

- 願書配付
10月2日(月)から毎日本園にて配付いたします。
- 高栄幼稚園要覧●入園願書●家庭環境調査票をお渡しします。
- 願書受付
11月1日(水)から本園にて受付いたします。
- 入園願書、家庭環境調査票に必要事項を記入の上、ご提出ください。

諸 経 費

1. 保育料は無償となっています。
なお、教材費(年間5,000円)、行事費等の実費は頂いています。
2. 毎月納入していただくもの
(1)PTA会費 500円
(2)通園バス納付金(利用者のみ) 2,500円
3. 入園のとき購入していただくもの
(1)園児服 (冬)3,000円(夏)2,000円
(2)園 帽(オールシーズン対応) 2,100円
(3)通園カバン 4,000円
(4)楽器(鍵盤ハーモニカ) 5,000円
(5)お道具 4,000円
(6)上ぐつは、各自ご用意ください。
※税込みの価格です。



こ う え い よ う ち え ん の お ひ る ご は ん

給食

2号認定さんには週5給食の提供があります。1号認定さんには、希望者のみ週5給食を提供します。(有料)



おにぎり day

お米に感謝する気持ち(食育)お弁当のお子さんは月曜日は「おにぎりの日」にしています。みんなで一緒に食べるとおいしいね♡この日はみんなが大好きな肝油も食べます。



園の特色

幼稚園での楽しい活動を紹介します♪



幼児期から国際感覚を...

幼児期のうちに、遊びを通じて外国人と接することは、国際感覚を養う上で、とても大事なことです。ゲームや製作活動をとおして、外国の文化にもふれ、国際人となる資質を培っています。

英語

みんな大好き
ペン先生♥



ゲームや歌に合わせて
楽しく活動しています!



Welcome to Maple Kids!
メイプルキッズへようこそ!



園内もペン先生の
手作りで、にぎやかに
英語コーナーを
飾りつけ



月に1・2回ヴァレリー先生の
英検Jr.のための英語指導が
あります(年中・年長)。
行事にも参加してくれます。

みんな大好き
ヴァレリー
先生♥



ハッピー
ハロウィン!

夏まつりの
英語コーナー!



幼稚園の 様子は...



みんなのことを
あたたかく見守る
副園長のいせ先生です



オープン園舎...年中・年長の部屋はドアがなく廊下でつながり、開放的です。



壁を
はずすと...



こんなに
広いよ!



園長先生と一緒に
お弁当や給食をいただきます!

園帽



夏服



通園かばん

冬服



通園 バス

通園にバスを利用するお友達が多く、スクールバス2台が2往復4コースをベテランの運転手さんと添乗員の先生が専任で運行しています。バスを待っている間は他の学年との交流もあり、楽しい時間を過ごしています。

大人気のねこバスと水玉バス♪みんなバスに乗るのが大好きです。

出発
ニヤ〜



あずかり 保育 (ひまわりキッズ)

保育終了後、あずかり保育(ひまわりキッズ)を受け付けています。夏休み、冬休み、春休み、行事の代休の日も含め通年実施をしています。

プール
最高!



みんな仲よし♥



おやつ
の時間



こいのほりを
つくったよ
♪



わくわく
スポーツ
ランド

体育の先生が幼稚園に来て指導をしてくれます。
(チャイルドスポーツアカデミー)元気に体を
動かして体育の基礎を身につけています。



なわとび、マット、鉄棒、跳び箱など、
様々な運動に取り組みます!

運動のコツを教えてもらい
楽しく活動していますよ♡

マーチング

マーチングを通して様々な楽器に触れ、リズム感を養い楽しく演奏しています。
運動会・発表会にはみんなの前でおひろめします。



楽器にさわるのがみんな大好きです!

楽器ごとに分かれて練習を始め、
全員で息ぴったり、音を合わせられるよう
一生懸命練習していますよ。

運動会のしきじょう。
元気に頑張ります!

詩吟

「大きなお口と大きな声」を合言葉に
詩吟を楽しんでいます。
「おはようございます!!」等挨拶が
とっても上手に出来る元気いっぱい
の子ども達です!



年長さんをお手本に
年中・年少さんも
大きな声で
詩吟に取り組ん
でいます!

「大きなお口」は
指が縦に2本入る
大きさです。

詩吟に
親しめるよう、
日々の保育の
中でも取り入れ
ています!

今年度は吟道大会に参加し
日ご3の成果を発表しました!



アフター
スクール

保育終了後に幼稚園内で希望者を対象にアフタースクールを行っています(有料です)。
詳しくは幼稚園にお問い合わせ下さい。

英語

園児向け ペン先生の
[Pen's English Kids]
大人向け英会話教室[Pen's Real English]

体育

チャイルドスポーツアカデミー
の先生が指導してくれます。
対象は年少・年中・年長さんです。

しらかば
スクール

年長さんを対象に、しらかば教室(そろばん教室)の先生が来園し、基礎学習、鉛筆の
持ち方、パソコン、タブレットを使つてのそろばん練習などを楽しく指導してくれます。
9月からスタートしています。(有料、年長組の希望者)

スマイル
マルシェ

幼年教室の2F、スマイルルームでは
クラフト作りや英語講師による
親子で季節に合ったイベントを行っています。

親子でクリスマスに
サンタクロースへ
英語でお手紙をかきました!



木
のおもちや
作りも
大人気!



プロのダンサーを
講師に招いて
ダンスレッスン★



楽しい
高栄幼稚園

上手にセリフ
言えるかな?



ステキな
シンデレラに
なりました♡



元気一杯
ニコニコ笑顔で
踊ります



マーチング
がんばります



ヨサコーイ
ヨサコーイ!
ドッコイショ
ドッコイショ!

幼稚園の
畑で
いもつえ



園プールで
楽しい水遊び



近くの
南公園に
お散歩



園の歌



楽しい高栄幼稚園

小林清博 作詞
山本 保 作曲

1. 青いお空に 木のみどり
お外でかけっこ 砂あそび
楽しい高栄幼稚園
楽しい幼稚園
2. 雨のふる日も 雪の日も
いつも元気に 歌います
楽しい高栄幼稚園
楽しい幼稚園
3. みんな仲よく 手をつなぎ
すくすく伸びる よい子達
楽しい高栄幼稚園
楽しい幼稚園

※作詞 創設者・作曲 元副理事長

Happy Koei Kindergarten

英訳 Valerie Shimbu
作曲 山本 保

1. Beautiful blue sky, Lush green trees
Footracing outside, Playing in the sand
Happy Koei Kindergarten
Happy kindergarten
2. Even on rainy days, Even snowy days
Always cheerfully singing along
Happy Koei Kindergarten
Happy kindergarten
3. Everybody holding hands, Perfect harmony
Joyful children growing happily
Happy Koei Kindergarten
Happy kindergarten



年間の行事予定

4月

- 入園式
- 発育測定
- 個別懇談
- 記念撮影
- わくわく春まつり
- お誕生会(毎月)
- こくまクラブ交通安全教室

5月

- こどもの日おたのしみ会
- 参観日 ●避難訓練
- いも植え
- 視力検査
- わくわくスポーツランド(定例)
- 内科検診

6月

- 衣替え
- 歯科検診

7月

- 運動会
- スペシャルday(年長)

8月

- わくわく夏祭り
- いも掘り
- 発育測定

9月

- 吟道大会参加(年長)
- 人形劇鑑賞

10月

- 衣替え
- 未就園児の体験入園
- わくわく秋まつり
- わくわくスポーツランド参観日
- 内科検診

11月

- 生活発表会
- 個別懇談
- 歯科検診

12月

- 英語の参観日
- おもちゃつき
- クリスマスお楽しみ会
- こくまクラブ交通安全教室

1月

- 発育測定
- 入園説明会
- 避難訓練
- 記念撮影

2月

- 豆まき
- わくわく冬祭り
- 参観日
- 一日入園

3月

- ひなまつりパーティ
- お別れ音楽会
- 卒園式