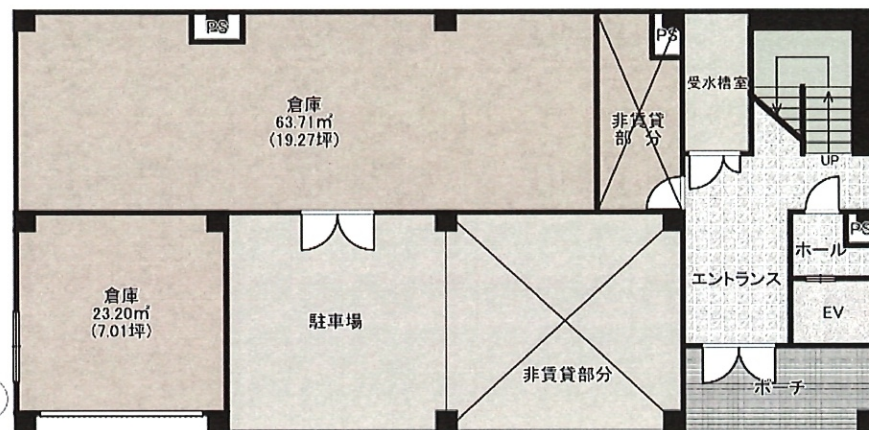
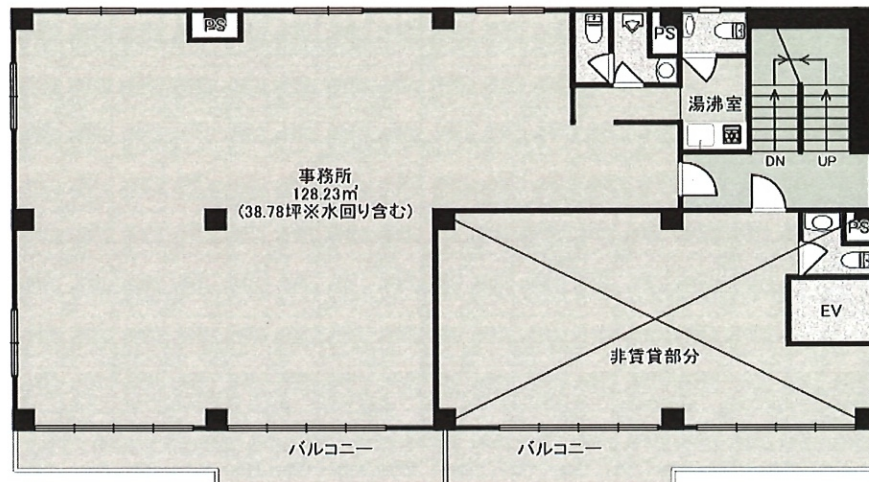


★倉庫★事務所★駐車スペース★契約期間3年★



※図面と現況が異なる場合は現況を優先させていただきます

所在住居表示	江戸川区東瑞江1-38-42
用途	事務所・倉庫
専有面積	215.14㎡
賃料	732,000円 (うち消費税66,545円)
共益費	なし円
敷金	3ヶ月
礼金	2ヶ月
仲介手数料	1.1ヶ月
更新料	1.5ヶ月
保険	加入必須
保証会社	加入必須
保証料	初回:賃料等の150% 更新:賃料等の75% 引落手数料:330円/月 ※保証料は用途に応じて変更になる場合があります。
構造	鉄骨造3階建/1・2階部分
築年	平成8年10月
設備	トイレ 湯沸室 洗面所 駐車スペース

東京都知事(15)第1444号・(公社)東京都宅地建物取引業協会会員・(公社)全国宅地建物取引業保証協会会員・(一社)全国賃貸不動産管理業協会会員



株式会社 瑞江商事

<https://mizue-shouji.co.jp>

〒132-0014 東京都江戸川区東瑞江1-26-15

TEL:03-3670-1111 FAX:03-3670-1114

定休日:水曜日・祝日・第3木曜日

取引形態:専任媒介

手数料 借主100% 元付 % 客付100%

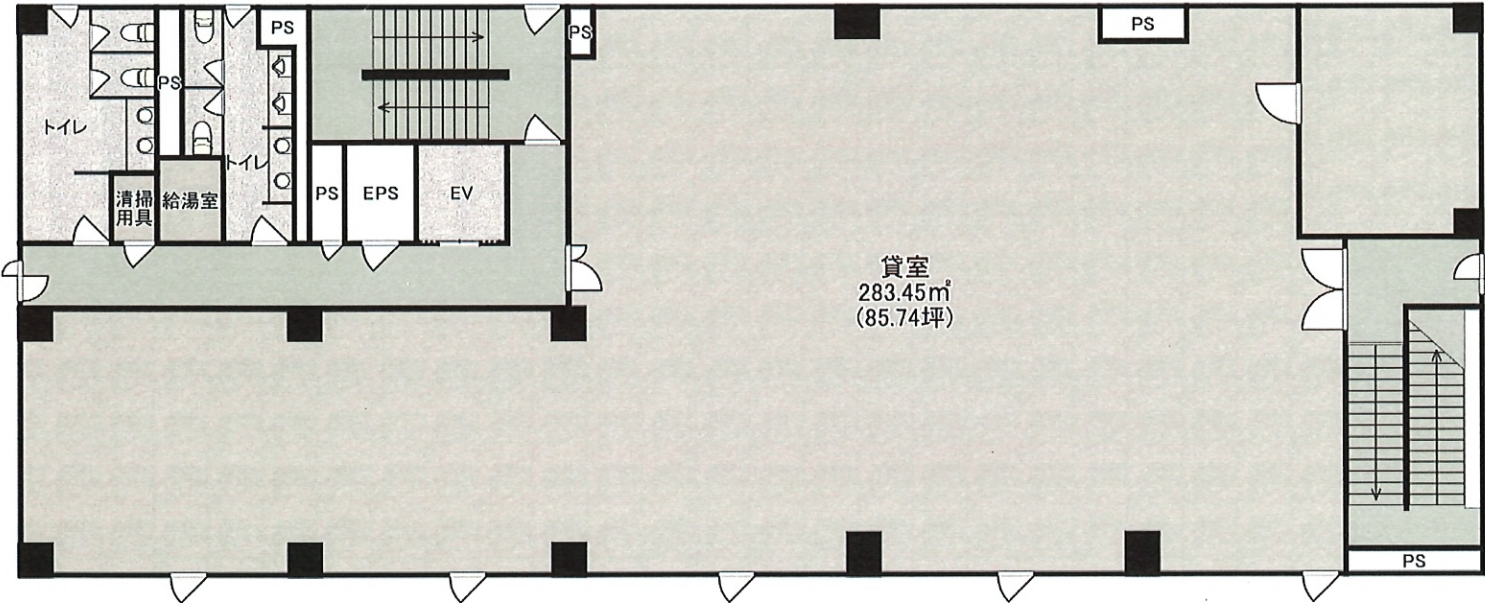
★駅前好立地★視認性良好★エレベーター★分割相談可★



用途・諸条件などお気軽に
ご相談ください！

・重飲食不可 スケルトン渡し

※図面と現況が異なる場合、現況を優先いたします。



所在	住居表示 江戸川区東瑞江1-26-15
用途	事務所・店舗
専有面積	283.45㎡
賃料	1,606,000 円 (内消費税146,000円)
共益費	113,168 円 (内消費税額10,288円)
敷金	5ヶ月
礼金	2ヶ月
仲介手数料	1.1ヶ月
更新料	1.5ヶ月(消費税別)
保険	加入必須
保証会社	加入必須
構造	RC造4階建て2階部分
築年月	平成6年2月
設備	エレベーター トイレ 給湯室

東京都知事(15)第14444号・(公社)東京都宅地建物取引業協会会員・(公社)全国宅地建物取引業保証協会会員・(一社)全国賃貸不動産管理業協会会員



株式会社 瑞江商事

<https://mizue-shouji.co.jp>

〒132-0014 東京都江戸川区東瑞江1-26-15

TEL:03-3670-1111 FAX:03-3670-1114

定休日:水曜日・祝日・第3木曜日

取引形態:専任媒介

手数料 借主100% 元付 % 客付100%

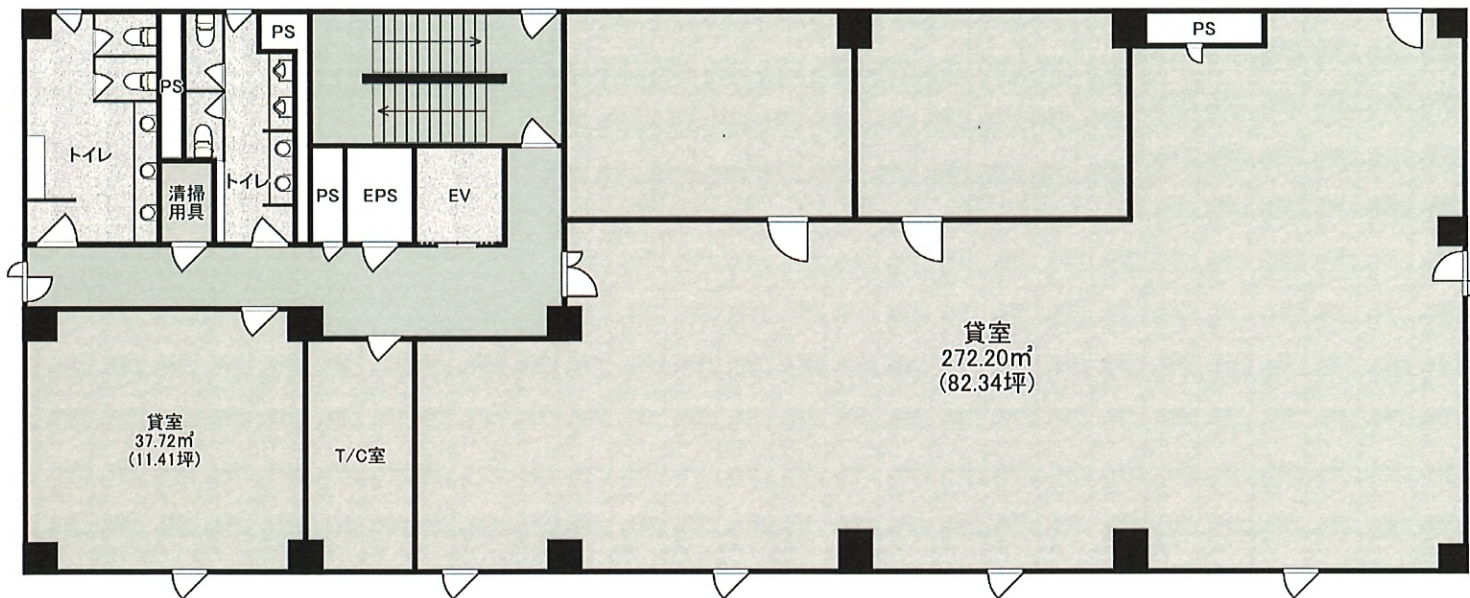
★駅前好立地★視認性良好★分割相談可★エレベーター★



**用途・諸条件などお気軽に
ご相談ください！**

・重飲食不可 スケルトン渡し

※図面と現況が異なる場合、現況を優先いたします。



所在	住居表示 江戸川区東瑞江1-26-15
用途	事務所・店舗
専有面積	272.20㎡
賃料	1,364,000 円 (内消費税124,000円)
共益費	113,168 円 (内消費税10,288円)
敷金	5ヶ月
礼金	2ヶ月
仲介手数料	1.1ヶ月
更新料	1.5ヶ月(消費税別)
保険	加入必須
保証会社	加入必須
構造	RC造4階建て3階部分
築年	平成6年2月
設備	エレベーター トイレ

東京都知事(15)第14444号・(公社)東京都宅地建物取引業協会会員・(公社)全国宅地建物取引業保証協会会員・(一社)全国賃貸不動産管理業協会会員



株式会社 瑞江商事
<https://mizue-shouji.co.jp>

〒132-0014 東京都江戸川区東瑞江1-26-15
 TEL:03-3670-1111 FAX:03-3670-1114
 定休日:水曜日・祝日・第3木曜日

取引形態:専任媒介
 手数料 借主100% 元付 % 客付100%