

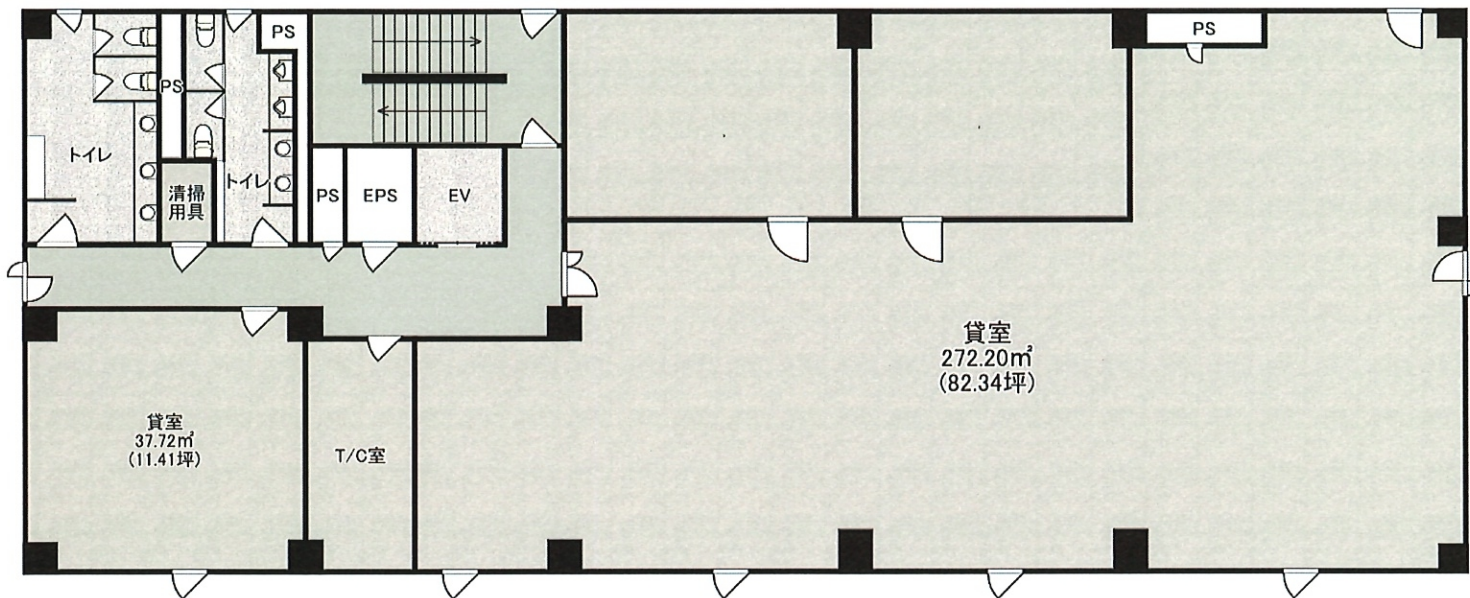
★駅前好立地★視認性良好★分割相談可★エレベーター★



**用途・諸条件などお気軽に  
ご相談ください！**

**・重飲食不可 スケルトン渡し**

※図面と現況が異なる場合、現況を優先いたします。



所在	住居表示 江戸川区東瑞江1-26-15
用途	事務所・店舗
専有面積	272.20㎡
賃料	<b>1,364,000</b> 円 (内消費税124,000円)
共益費	<b>113,168</b> 円 (内消費税10,288円)
敷金	5ヶ月
礼金	2ヶ月
仲介手数料	1.1ヶ月
更新料	1.5ヶ月(消費税別)
保険	加入必須
保証会社	加入必須
構造	RC造4階建て3階部分
築年	平成6年2月
設備	エレベーター トイレ

東京都知事(15)第14444号・(公社)東京都宅地建物取引業協会会員・(公社)全国宅地建物取引業保証協会会員・(一社)全国賃貸不動産管理業協会会員



**株式会社 瑞江商事**  
<https://mizue-shouji.co.jp>

〒132-0014 東京都江戸川区東瑞江1-26-15  
 TEL:03-3670-1111 FAX:03-3670-1114  
 定休日:水曜日・祝日・第3木曜日

取引形態:専任媒介  
 手数料 借主100% 元付 % 客付100%