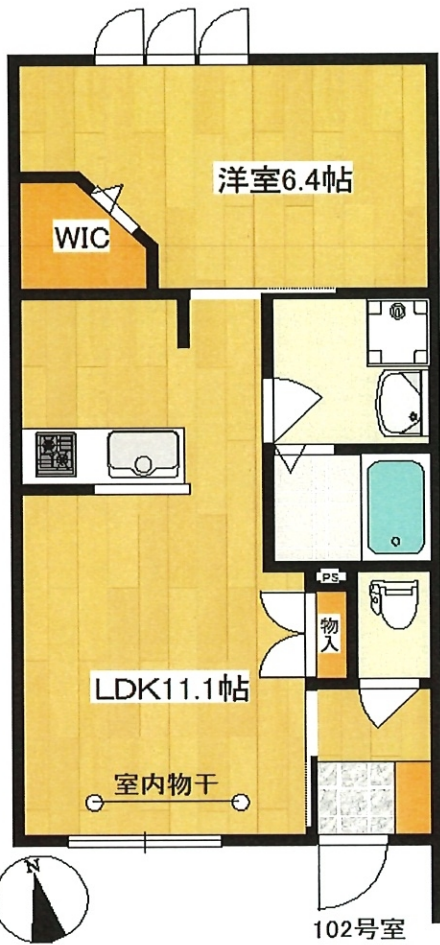


Maison d'azur 102号室

都営新宿線 瑞江駅 徒歩14分 / 篠崎駅 徒歩12分

HEBEL HAUS の賃貸住宅
ヘーベルメゾン

★ヘーベルメゾン★無料Wi-Fi★
 ★陽当たり良好★スマートロック★



所在住居表示	江戸川区谷河内1-10-12
間取	1LDK
専有面積	43.14㎡
賃料	112,000 円
共益費	6,500 円
敷金	1ヶ月
礼金	2ヶ月
仲介手数料	1.1ヶ月
更新料	1ヶ月
保険料	15,400円～
保証会社	必須
保証料	初回賃料等の50%、 更新時20,000円(2年毎)
その他	マイコンシェルクラブ 18,000円(2年毎)
鍵交換費用	16,500円
構造	鉄骨ALC造2階建
築年月	平成29年2月
設備	都市ガス システムキッチン(2口コンロ) 追焚 浴室乾燥機 シャンプードレッサー 温水洗浄便座 エアコン TVモニターホン 室内物干し ウォークインクローゼット 駐輪場(各戸1台まで)

東京都知事(15)第1444号・(公社)東京都宅地建物取引業協会会員・(公社)全国宅地建物取引業保証協会会員・(一社)全国賃貸不動産管理業協会会員



株式会社 瑞江商事
<https://mizue-shouji.co.jp>

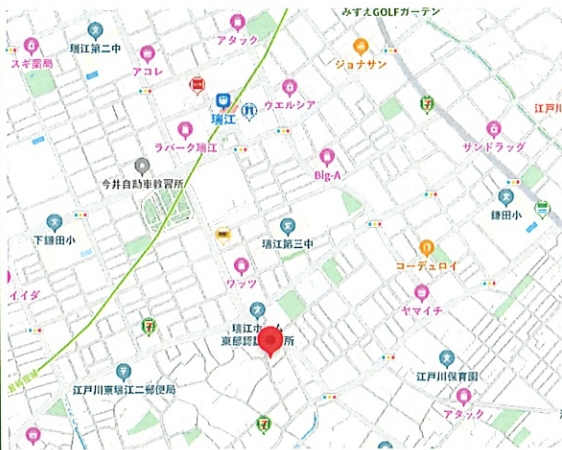
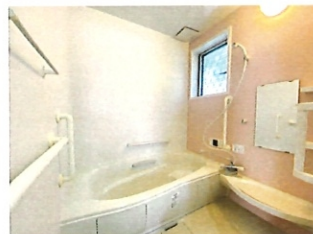
〒132-0014 東京都江戸川区東瑞江1-26-15
 TEL:03-3670-1111 FAX:03-3670-1114
 定休日:水曜日・祝日・第3木曜日

取引形態:一般媒介
 手数料 借主100% 元付 % 客付100%

東瑞江2丁目貸家

都営新宿線 瑞江駅 徒歩8分

★平屋建て★閑静な住宅地★追焚★システムキッチン★エアコン★



所在	住居表示 江戸川区東瑞江2-31-10
間取	1LDK
専有面積	44.71㎡
賃料	120,000 円
共益費	なし 円
敷金	1ヶ月
礼金	なし
仲介手数料	1.1ヶ月
更新料	1.5ヶ月
保険料	13,900円～
保証会社	加入必須
保証料	初回:賃料等の50% 更新:10,000円/年 送金手数料:330円
その他	あんしんサポート 16,500円
鍵交換費用	44,000円
構造	木造平屋建て
築年月	2012年7月
設備	システムキッチン(IH) 追焚 エアコン シャンプードレッサー 温水洗浄便座 モニターホン 収納 室内洗濯機置場
その他	定期借家3年(再契約相談可) 喫煙不可

東京都知事(15)第14444号・(公社)東京都宅地建物取引業協会会員・(公社)全国宅地建物取引業保証協会会員・(一社)全国賃貸不動産管理業協会会員



株式会社 瑞江商事
https://mizue-shouji.co.jp

〒132-0014 東京都江戸川区東瑞江1-26-15
TEL:03-3670-1111 FAX:03-3670-1114
定休日:水曜日・祝日・第3木曜日

取引形態:専任媒介
手数料 借主100% 元付 % 客付100%

Mirabelle (ミラベル) 201号室

都営新宿線 瑞江駅 徒歩13分

HEBEL HAUS の賃貸住宅
ヘーベルメゾン

★ヘーベルメゾン★スマートロック★
★閑静な住宅地★2階角部屋★
★無料Wi-Fi★設備充実★



所在	住居表示 江戸川区江戸川1-15-8
間取	1LDK
専有面積	46.47㎡
賃料	123,000 円
共益費	7,500 円
敷金	1ヶ月
礼金	1ヶ月
仲介手数料	1.1ヶ月
更新料	1ヶ月
保険料	15,400円～
保証会社	必須
保証料	初回賃料等の50%、 更新時20,000円(2年毎)
その他	マイコンシェルクラブ 18,000円(2年毎)
鍵交換代	16,500円
構造	鉄骨ALC造3階建
築年月	2021年9月
設備	システムキッチン(3口グリル) 追焚 浴室暖房乾燥機 シャンプードレッサー 温水洗浄便座 エアコン TVモニターホン 室内物干し 宅配BOX 駐輪場(2台まで)

東京都知事(15)第1444号・(公社)東京都宅地建物取引業協会会員・(公社)全国宅地建物取引業保証協会会員・(一社)全国賃貸不動産管理業協会会員



株式会社 瑞江商事
<https://mizue-shouji.co.jp>

〒132-0014 東京都江戸川区東瑞江1-26-15
TEL:03-3670-1111 FAX:03-3670-1114
定休日:水曜日・祝日・第3木曜日

取引形態:一般媒介
手数料 借主100% 元付 % 客付 %

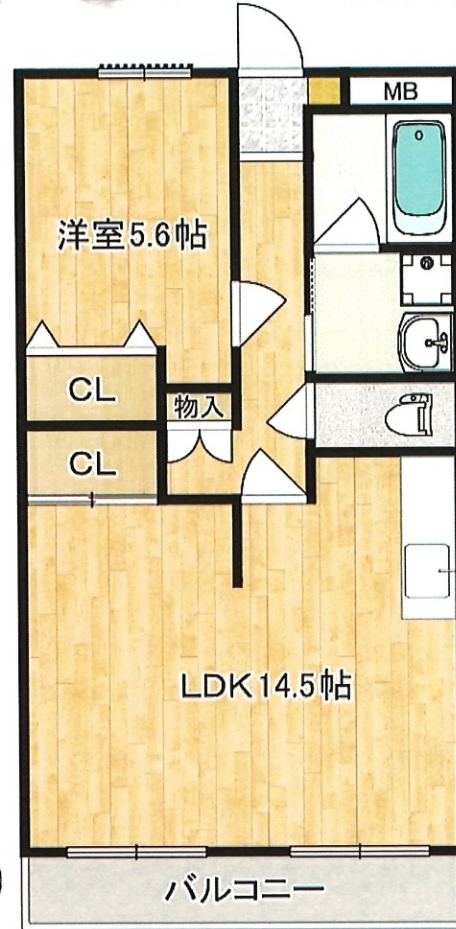
クリスタルコート 202号室

都営新宿線 瑞江駅 徒歩4分

★無料Wi-Fi★システムキッチン★宅配BOX★防犯カメラ★



J:COM
InMyRoom



所在	住居表示 江戸川区東瑞江1-22-10
間取	1LDK
専有面積	50.92㎡
賃料	117,000円
共益費	3,000円
敷金	1ヶ月
礼金	なし
仲介手数料	1.1ヶ月
更新料	1.5ヶ月
保険料	13,900円～
保証会社	加入必須
保証料	初回:賃料等の50% 更新:700円/月 送金手数料:400円/月
その他	あんしんサポート 16,500円
構造	RC造3階建
築年	平成9年2月
設備	都市ガス システムキッチン(3口グリル) 追焚 エアコン 温水洗浄便座 TVモニターホン 独立洗面化粧台 室内洗濯機置場 室内物干し 宅配BOX J:COM~InMyRoom 防犯カメラ 駐輪場



東京都知事(15)第1444号・(公社)東京都宅地建物取引業協会会員・(公社)全国宅地建物取引業保証協会会員・(一社)全国賃貸不動産管理業協会会員



株式会社 瑞江商事
https://mizue-shouji.co.jp

〒132-0014 東京都江戸川区東瑞江1-26-15
TEL:03-3670-1111 FAX:03-3670-1114
定休日:水曜日・祝日・第3木曜日

取引形態:専任媒介
手数料 借主100% 客付100%

エール篠崎

106号室

都営新宿線 篠崎駅 徒歩8分

HEBEL HAUS の賃貸住宅
ヘーベルメゾン

★築浅★犬・猫飼育可★無料Wi-Fi★
★太陽光発電★余剰電力売電可★
★スマートロック★オートロック★宅配BOX★



所在	住居表示 江戸川区篠崎町8-13-11
間取	1LDK
専有面積	41.12㎡
賃料	130,000 円
共益費	10,000 円
敷金	1ヶ月
礼金	1ヶ月
仲介手数料	1.1ヶ月
更新料	1ヶ月
保険料	15,400円～
保証会社	必須
保証料	初回賃料等の50%、 更新時20,000円(2年毎)
その他	マイコンシェルクラブ 18,000円(2年毎)
鍵交換費用	16,500円
構造	鉄骨ALC造2階建
築年月	2023年5月
設備	システムキッチン(3口グリル) 追焚 浴室暖房乾燥機 シャンプードレッサー 温水洗浄便座 エアコン TVモニターホン 室内物干し オートロック 宅配BOX 駐輪場(各戸2台) 無料WiFi

東京都知事(15)第1444号・(公社)東京都宅地建物取引業協会会員・(公社)全国宅地建物取引業保証協会会員・(一社)全国賃貸不動産管理業協会会員



株式会社 瑞江商事
<https://mizue-shouji.co.jp>

〒132-0014 東京都江戸川区東瑞江1-26-15
TEL:03-3670-1111 FAX:03-3670-1114
定休日:水曜日・祝日・第3木曜日

取引形態:一般媒介
手数料 借主100% 元付 % 客付 %