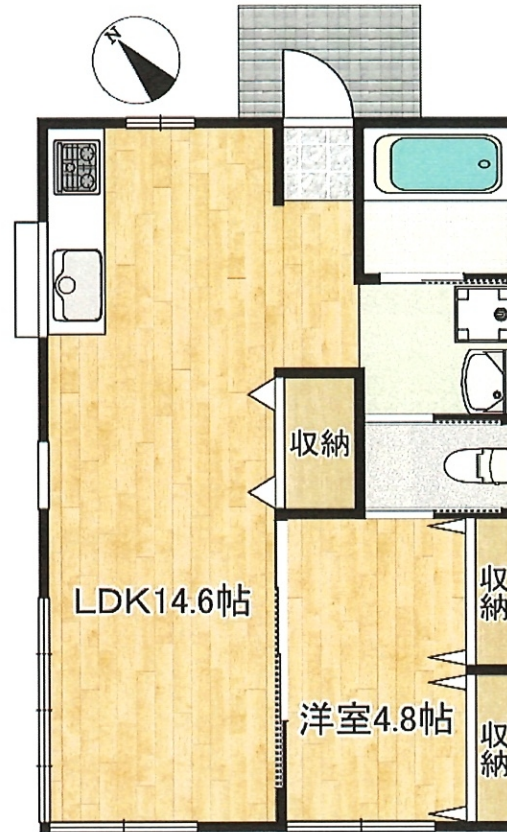
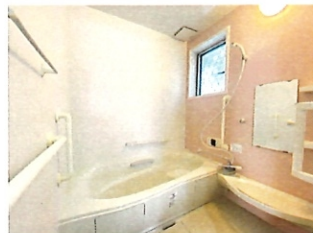


# 東瑞江2丁目貸家

都営新宿線 瑞江駅 徒歩8分

★平屋建て★閑静な住宅地★追焚★システムキッチン★エアコン★



所在	住居表示 江戸川区東瑞江2-31-10
間取	1LDK
専有面積	44.71㎡
賃料	125,000 円 なし 円
共益費	
敷金	1ヶ月
礼金	1ヶ月
仲介手数料	1.1ヶ月
更新料	1.5ヶ月
保険料	13,900円～
保証会社	加入必須
保証料	初回:賃料等の50% 更新:10,000円/年 送金手数料:330円
その他	あんしんサポート 16,500円
鍵交換費用	44,000円
構造	木造平屋建て
築年月	2012年7月
設備	システムキッチン(IH) 追焚 エアコン シャンプードレッサー 温水洗浄便座 モニターホン 収納 室内洗濯機置場
その他	定期借家3年(再契約相談可) 喫煙不可

東京都知事(15)第14444号・(公社)東京都宅地建物取引業協会会員・(公社)全国宅地建物取引業保証協会会員・(一社)全国賃貸不動産管理業協会会員



**株式会社 瑞江商事**  
https://mizue-shouji.co.jp

〒132-0014 東京都江戸川区東瑞江1-26-15  
TEL:03-3670-1111 FAX:03-3670-1114  
定休日:水曜日・祝日・第3木曜日

取引形態:専任媒介  
手数料 借主100% 元付 % 客付100%