

# Maison d'azur 201号室

都営新宿線 瑞江駅 徒歩14分 / 篠崎駅 徒歩12分

HEBEL HAUS の賃貸住宅  
ヘーベルメゾン

★ヘーベルメゾン★無料Wi-Fi★  
★2階角部屋★スマートロック★



所在 住居表示  
江戸川区谷河内1-10-12

間取	1LDK
専有面積	44.22㎡
賃料	113,000円
共益費	6,500円
敷金	1ヶ月
礼金	2ヶ月
仲介手数料	1.1ヶ月
更新料	1ヶ月
保険料	15,400円～
保証会社	必須
保証料	初回賃料等の50%、 更新時20,000円(2年毎)
その他	マイコンシェルクラブ 18,000円(2年毎)
鍵交換費用	16,500円

構造 鉄骨ALC造2階建  
築年月 平成29年2月  
設備 都市ガス  
システムキッチン(2口コンロ)  
追焚  
浴室乾燥機  
シャンプードレッサー  
温水洗浄便座  
エアコン  
TVモニターホン  
室内物干し  
ウォークインクローゼット  
駐輪場(各戸1台まで)

東京都知事(15)第14444号・(公社)東京都宅地建物取引業協会会員・(公社)全国宅地建物取引業保証協会会員・(一社)全国賃貸不動産管理業協会会員



株式会社 瑞江商事  
<https://mizue-shouji.co.jp>

〒132-0014 東京都江戸川区東瑞江1-26-15  
TEL:03-3670-1111 FAX:03-3670-1114  
定休日:水曜日・祝日・第3木曜日

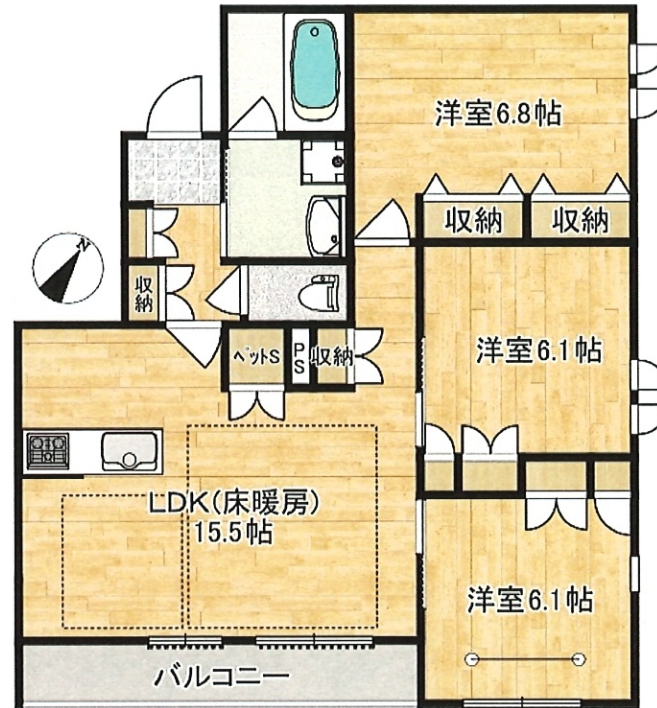
取引形態:一般媒介  
手数料 借主100% 元付 % 客付100%

# MGrise (エムジーライズ) 201号室

都営新宿線 瑞江駅 徒歩18分

HEBEL HAUS の賃貸住宅  
ハーベルメゾン

★新築★閑静な住宅地★無料Wi-Fi★  
★犬・猫飼育OK★余剰電力売電可★  
★ZEH-M対応ハーベルメゾン★



所在住居表示	江戸川区江戸川1-45-13
間取	3LDK
専有面積	77.37㎡
賃料	205,000 円
共益費	8,000 円
敷金	1ヶ月
礼金	1ヶ月
仲介手数料	1.1ヶ月
更新料	1ヶ月
保険料	18,400円～
保証会社	必須
保証料	初回賃料等の50%、更新時20,000円(2年毎)
その他	マイコンシェルクラブ 18,000円(2年間)
構造	鉄骨ALC造3階建
築年月	2026年2月予定
設備	システムキッチン(3口グリル) 追焚 洗面化粧台 浴室乾燥機 温水洗浄便座 エアコン TVモニターホン 室内物干し 床暖房 オートロック 宅配BOX 駐輪場(2台まで)

東京都知事(15)第14444号・(公社)東京都宅地建物取引業協会会員・(公社)全国宅地建物取引業保証協会会員・(一社)全国賃貸不動産管理業協会会員



株式会社 瑞江商事  
<https://mizue-shouji.co.jp>

〒132-0014 東京都江戸川区東瑞江1-26-15  
TEL:03-3670-1111 FAX:03-3670-1114  
定休日:水曜日・祝日・第3木曜日

取引形態:一般媒介  
手数料 借主100% 元付 % 客付 %

# 仮)南葛西2丁目メゾン 101号室

東西線 葛西駅 徒歩19分

HEBEL HAUS の賃貸住宅  
ヘーベルメゾン

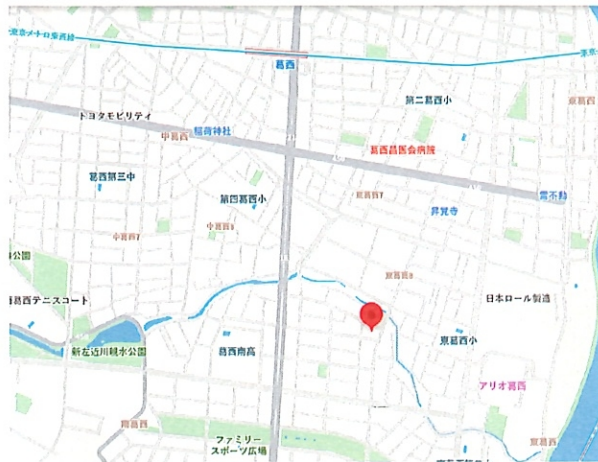
★新築★無料WiFi★犬・猫飼育OK★  
★ZEH-Mヘーベルメゾン★



※ヘーベル電気契約必須



所在	住居表示 江戸川区南葛西2-21-( )
間取	3LDK
専有面積	74.74㎡
賃料	235,000 円
共益費	10,000 円
敷金	1ヶ月
礼金	1ヶ月
仲介手数料	1.1ヶ月
更新料	1ヶ月
保険料	18,400円～
保証会社	必須
保証料	初回賃料等の50%、 更新時20,000円(2年毎)
その他	マイコンシェルクラブ 18,000円(2年毎)
構造	鉄骨ALC造3階建
築年	2026年4月予定
設備	システムキッチン(3口グリル) 食洗機 追焚 洗面化粧台 浴室乾燥機 温水洗浄便座 エアコン TVモニターホン 室内物干し ウォークインクローゼット 床暖房 オートロック 宅配BOX 駐輪場(2台まで)



東京都知事(15)第14444号・(公社)東京都宅地建物取引業協会会員・(公社)全国宅地建物取引業保証協会会員・(一社)全国賃貸不動産管理業協会会員



株式会社瑞江商事  
<https://mizue-shouji.co.jp>

〒132-0014 東京都江戸川区東瑞江1-26-15  
TEL:03-3670-1111 FAX:03-3670-1114  
定休日:水曜日・祝日・第3木曜日

取引形態:一般媒介  
手数料 借主100% 元付 % 客付 %

# 仮)南葛西2丁目メゾン 201号室

東西線 葛西駅 徒歩19分

HEBEL HAUS の賃貸住宅  
ヘーベルメゾン

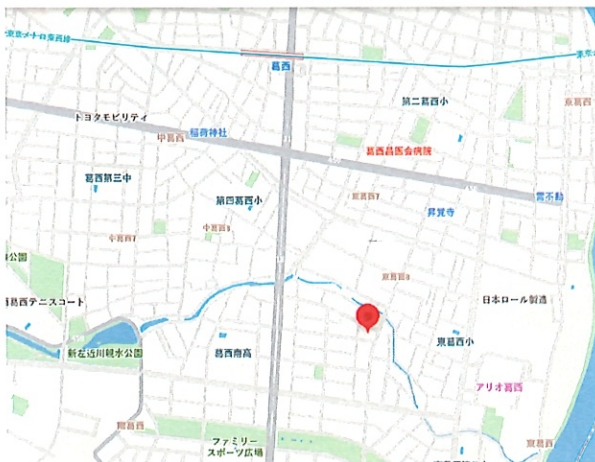
★新築★無料WiFi★犬・猫飼育OK★  
★ZEH-Mヘーベルメゾン★



※ヘーベル電気契約必須



所在	住居表示 江戸川区南葛西2-21-( )
間取	3LDK
専有面積	73.01㎡
賃料	238,000 円
共益費	10,000 円
敷金	1ヶ月
礼金	1ヶ月
仲介手数料	1.1ヶ月
更新料	1ヶ月
保険料	18,400円～
保証会社	必須
保証料	初回賃料等の50%、 更新時20,000円(2年毎)
その他	マイコンシェルクラブ 18,000円(2年毎)
構造	鉄骨ALC造3階建
築年月	2026年4月予定
設備	システムキッチン(3口グリル) 食洗機 追焚 洗面化粧台 浴室乾燥機 温水洗浄便座 エアコン TVモニターホン 室内物干し ウォークインクローゼット 床暖房 オートロック 宅配BOX 駐輪場(2台まで)



東京都知事(15)第1444号・(公社)東京都宅地建物取引業協会会員・(公社)全国宅地建物取引業保証協会会員・(一社)全国賃貸不動産管理業協会会員



株式会社瑞江商事  
<https://mizue-shouji.co.jp>

〒132-0014 東京都江戸川区東瑞江1-26-15  
TEL:03-3670-1111 FAX:03-3670-1114  
定休日:水曜日・祝日・第3木曜日

取引形態:一般媒介  
手数料 借主100% 元付 % 客付 %

# 仮)南葛西2丁目メゾン 202号室

東西線 葛西駅 徒歩19分

HEBEL HAUS の賃貸住宅  
ヘーベルメゾン

★新築★無料WiFi★犬・猫飼育OK★  
★ZEH-Mヘーベルメゾン★



住宅(住戸) 再エネ設備あり

建築物省エネ法に基づく  
省エネ性能ラベル

エネルギー消費性能 ★★★★★

断熱性能 1 2 3 4 5 6 7

目安光熱費 なし

☑ ZEH水準  
エネルギー消費性能で★3つ(太陽光発電は考慮しない)、かつ断熱性能で★5を達成

☑ ネット・ゼロ・エネルギー(NEZ)  
太陽光発電の発電分も含めてエネルギー収量がゼロ以下を達成

第三者評価 BELS 東京都庁 2024年度 評価日 2025年6月30日

※ヘーベル電気契約必須



所在	住居表示 江戸川区南葛西2-21-( )
間取	3LDK
専有面積	69.73㎡
賃料	236,000 円
共益費	10,000 円
敷金	1ヶ月
礼金	1ヶ月
仲介手数料	1.1ヶ月
更新料	1ヶ月
保険料	18,400円～
保証会社	必須
保証料	初回賃料等の50%、 更新時20,000円(2年毎)
その他	マイコンシェルクラブ 18,000円(2年毎)
構造	鉄骨ALC造3階建
築年	2026年4月予定
設備	システムキッチン(3口グリル) 食洗機 追焚 洗面化粧台 浴室乾燥機 温水洗浄便座 エアコン TVモニターホン 室内物干し ウォークインクローゼット 床暖房 オートロック 宅配BOX 駐輪場(2台まで)



東京都知事(15)第1444号・(公社)東京都宅地建物取引業協会会員・(公社)全国宅地建物取引業保証協会会員・(一社)全国賃貸不動産管理業協会会員



株式会社 瑞江商事  
https://mizue-shouji.co.jp

〒132-0014 東京都江戸川区東瑞江1-26-15  
TEL:03-3670-1111 FAX:03-3670-1114  
定休日:水曜日・祝日・第3木曜日

取引形態:一般媒介  
手数料 借主100% 元付 % 客付 %

# 仮)南葛西2丁目メゾン 301号室

東西線 葛西駅 徒歩19分

HEBEL HAUS の賃貸住宅  
ヘーベルメゾン

★新築★無料WiFi★犬・猫飼育OK★  
★ZEH-Mヘーベルメゾン★



※ヘーベル電気契約必須



所在	住居表示 江戸川区南葛西2-21-( )
間取	3LDK
専有面積	70.5㎡
賃料	238,000 円
共益費	10,000 円
敷金	1ヶ月
礼金	1ヶ月
仲介手数料	1.1ヶ月
更新料	1ヶ月
保険料	18,400円～
保証会社	必須
保証料	初回賃料等の50%、 更新時20,000円(2年毎)
その他	マイコンシェルクラブ 18,000円(2年毎)
構造	鉄骨ALC造3階建
築年月	2026年4月予定
設備	システムキッチン(3口グリル) 食洗機 追焚 洗面化粧台 浴室乾燥機 温水洗浄便座 エアコン TVモニターホン 室内物干し ウォークインクローゼット 床暖房 オートロック 宅配BOX 駐輪場(2台まで)

東京都知事(15)第1444号・(公社)東京都宅地建物取引業協会会員・(公社)全国宅地建物取引業保証協会会員・(一社)全国賃貸不動産管理業協会会員



株式会社 瑞江商事  
<https://mizue-shouji.co.jp>

〒132-0014 東京都江戸川区東瑞江1-26-15  
TEL:03-3670-1111 FAX:03-3670-1114  
定休日:水曜日・祝日・第3木曜日

取引形態:一般媒介  
手数料 借主100% 元付 % 客付 %

# 仮)南葛西2丁目メゾン 302号室

東西線 葛西駅 徒歩19分

HEBEL HAUS の賃貸住宅  
ヘーベルメゾン

★新築★無料WiFi★犬・猫飼育OK★  
★ZEH-Mヘーベルメゾン★



※ヘーベル電気契約必須



所在	住居表示 江戸川区南葛西2-21-( )
間取	3LDK
専有面積	69.73㎡
賃料	238,000 円
共益費	10,000 円
敷金	1ヶ月
礼金	1ヶ月
仲介手数料	1.1ヶ月
更新料	1ヶ月
保険料	18,400円～
保証会社	必須
保証料	初回賃料等の50%、 更新時20,000円(2年毎)
その他	マイコンシェルクラブ 18,000円(2年毎)
構造	鉄骨ALC造3階建
築年	2026年4月予定
設備	システムキッチン(3口グリル) 食洗機 追焚 洗面化粧台 浴室乾燥機 温水洗浄便座 エアコン TVモニターホン 室内物干し ウォークインクローゼット 床暖房 オートロック 宅配BOX 駐輪場(2台まで)

東京都知事(15)第14444号・(公社)東京都宅地建物取引業協会会員・(公社)全国宅地建物取引業保証協会会員・(一社)全国賃貸不動産管理業協会会員



株式会社 瑞江商事  
<https://mizue-shouji.co.jp>

〒132-0014 東京都江戸川区東瑞江1-26-15  
TEL:03-3670-1111 FAX:03-3670-1114  
定休日:水曜日・祝日・第3木曜日

取引形態:一般媒介  
手数料 借主100% 元付 % 客付 %

# 仮)南葛西2丁目メゾン 102号室

東西線 葛西駅 徒歩19分

HEBEL HAUS の賃貸住宅  
ヘーベルメゾン

★新築★無料WiFi★犬・猫飼育OK★  
★ZEH-Mヘーベルメゾン★



※ヘーベル電気契約必須



所在	住居表示 江戸川区南葛西2-21-( )
間取	2SLDK
専有面積	73.64㎡
賃料	235,000 円
共益費	10,000 円
敷金	1ヶ月
礼金	1ヶ月
仲介手数料	1.1ヶ月
更新料	1ヶ月
保険料	18,400円～
保証会社	必須
保証料	初回賃料等の50%、 更新時20,000円(2年毎)
その他	マイコンシェルクラブ 18,000円(2年毎)
構造	鉄骨ALC造3階建
築年	2026年4月予定
設備	システムキッチン(3口グリル) 食洗機 追焚 洗面化粧台 浴室乾燥機 温水洗浄便座 エアコン TVモニターホン 室内物干し ウォークインクローゼット 床暖房 オートロック 宅配BOX 駐輪場(2台まで)



東京都知事(15)第14444号・(公社)東京都宅地建物取引業協会会員・(公社)全国宅地建物取引業保証協会会員・(一社)全国賃貸不動産管理業協会会員

株式会社 瑞江商事  
<https://mizue-shouji.co.jp>

〒132-0014 東京都江戸川区東瑞江1-26-15  
TEL:03-3670-1111 FAX:03-3670-1114  
定休日:水曜日・祝日・第3木曜日

取引形態:一般媒介  
手数料 借主100% 元付 % 客付 %



# マリンハイツ北

# 301号室

# 京葉線 葛西臨海公園駅 徒歩26分

HEBEL HAUS の賃貸住宅  
ハーベルメゾン

★新築★閑静住宅地★ペット共生★  
★犬・猫飼育OK★余剰電力売電可★  
★ZEH-M対応ハーベルメゾン★



所在	住居表示 江戸川区南葛西6-21-18
間取	4LDK
専有面積	87.43㎡
賃料	247,000 円
共益費	6,500 円
敷金	なし
礼金	なし
仲介手数料	1.1ヶ月
更新料	1ヶ月
保険料	20,400円～
保証会社	必須
保証料	初回賃料等の50%、 更新時20,000円(2年毎)
その他	マイコンシェルクラブ 18,000円(2年毎)
構造	鉄骨ALC造3階建
築年	2025年11月
設備	システムキッチン(IHコンロ) 追焚 洗面化粧台 浴室乾燥機 温水洗浄便座 エアコン TVモニターホン 室内物干し ウォークインクローゼット 床暖房 オートロック 宅配BOX 駐輪場(2台まで)

東京都知事(15)第14444号・(公社)東京都宅地建物取引業協会会員・(公社)全国宅地建物取引業保証協会会員・(一社)全国賃貸不動産管理業協会会員



株式会社瑞江商事  
<https://mizue-shouji.co.jp>

〒132-0014 東京都江戸川区東瑞江1-26-15  
TEL:03-3670-1111 FAX:03-3670-1114  
定休日:水曜日・祝日・第3木曜日

AD100

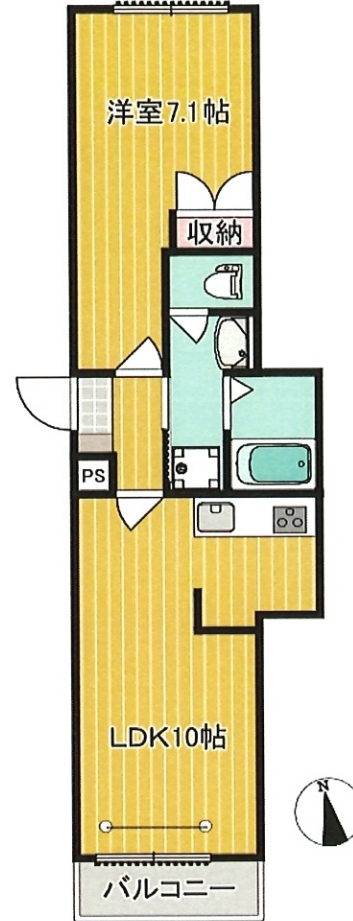
取引形態:一般媒介  
手数料 借主100% 元付 % 客付 %

# メゾンガルテン 102号室

都営新宿線 篠崎駅 徒歩15分

HEBEL HAUS の賃貸住宅  
ヘーベルメゾン

★無料Wi-Fi★オートロック★宅配BOX★  
★防犯カメラ★ドラム式乾燥機★



所在住居表示	江戸川区篠崎町4-12-14
間取	1LDK
専有面積	41.09㎡
賃料	113,000 円
共益費	6,500 円
敷金	1ヶ月
礼金	1ヶ月
仲介手数料	1.1ヶ月
更新料	1ヶ月
保険料	15,400円～
保証会社	必須
保証料	初回賃料等の50%、 更新時20,000円(2年毎)
その他	マイコンシェルクラブ 18,000円(2年毎)
鍵設定費用	16,500円
構造	鉄骨ALC造2階建
築年月	2021年12月
設備	システムキッチン(IHコンロ) 追焚 浴室乾燥機 洗面台 温水洗浄便座 エアコン ドラム式乾燥機 TVモニターホン 室内物干し オートロック 宅配BOX 駐輪場(1世帯2台まで) 防犯カメラ

東京都知事(15)第14444号・(公社)東京都宅地建物取引業協会会員・(公社)全国宅地建物取引業保証協会会員・(一社)全国賃貸不動産管理業協会会員



株式会社 瑞江商事  
<https://mizue-shouji.co.jp>

〒132-0014 東京都江戸川区東瑞江1-26-15  
TEL:03-3670-1111 FAX:03-3670-1114  
定休日:水曜日・祝日・第3木曜日

取引形態:一般媒介  
手数料 借主100% 元付 % 客付100%

# Auget Field(オージェットフィールド) Ⅲ 102号室

都営新宿線 一之江駅 徒歩11分

★無料WiFi★防犯カメラ★敷地内駐車場★設備充実★



所在	住居表示 江戸川区西瑞江3-26-4
間取	1LDK
専有面積	42.15㎡
賃料	<b>115,000 円</b>
共益費	<b>5,000 円</b>
敷金	1ヶ月
礼金	1ヶ月
仲介手数料	1.1ヶ月
更新料	1.5ヶ月
保険料	13,900円～
保証会社	必須
保証料	初回:賃料等の50% 更新:10,000円/年 送金手数料:330円
その他	あんしんサポート 16,500円
構造	鉄骨ALC造2階建
築年月	2020年2月
設備	都市ガス システムキッチン 追焚 浴室乾燥機 シャンプードレッサー 温水洗浄便座 エアコン(全室) TVモニターホン 室内物干し J:COM～ InMyRoom 宅配BOX 駐輪場 駐車場(15,000円) 防犯カメラ

東京都知事(15)第14444号・(公社)東京都宅地建物取引業協会会員・(公社)全国宅地建物取引業保証協会会員・(一社)全国賃貸不動産管理業協会会員



**株式会社 瑞江商事**  
<https://mizue-shouji.co.jp>

〒132-0014 東京都江戸川区東瑞江1-26-15  
 TEL:03-3670-1111 FAX:03-3670-1114  
 定休日:水曜日・祝日・第3木曜日

取引形態:専任媒介  
 手数料 借主100% 元付 % 客付100%

# コンフォールウエスト 201号室

都営新宿線 瑞江駅 徒歩3分

HEBEL HAUS の賃貸住宅  
ヘーベルメゾン



★ヘーベルメゾン★  
★充実の仕様・設備★無料WiFi★  
★オートロック★宅配BOX★



所在	住居表示 江戸川区東瑞江1-36-2
間取	1LDK
専有面積	43.87㎡
賃料	128,000 円
共益費	6,000 円
敷金	1ヶ月
礼金	2ヶ月
仲介手数料	1.1ヶ月
更新料	1ヶ月
保険料	15,400円～
保証会社	必須
保証料	初回賃料等の50%、 更新時20,000円(2年毎)
その他	マイコンシェルクラブ 18,000円(2年毎)
鍵交換費用	25,300円
構造	鉄骨ALC造3階建
築年月	西暦2020年4月
設備	システムキッチン(3口グリル付) 追焚 浴室暖房乾燥機 シャンプードレッサー 温水洗浄便座 エアコン(全部屋) TVモニターホン 室内物干し ウォークインクローゼット オートロック 宅配BOX 駐輪場

東京都知事(15)第14444号・(公社)東京都宅地建物取引業協会会員・(公社)全国宅地建物取引業保証協会会員・(一社)全国賃貸不動産管理業協会会員



株式会社 瑞江商事  
<https://mizue-shouji.co.jp>

〒132-0014 東京都江戸川区東瑞江1-26-15  
TEL:03-3670-1111 FAX:03-3670-1114  
定休日:水曜日・祝日・第3木曜日

取引形態:専任媒介  
手数料 借主100% 元付 % 客付100%

# Light View Urban(ライトビューアーバン) 101号室 都営新宿線 瑞江駅 徒歩7分

HEBEL HAUS の賃貸住宅  
**ヘーベルメゾン**

★ヘーベルメゾン★ペット共生★  
 ★犬・猫多頭飼育OK★オートロック★  
 ※ペット審査があります。



所在	住居表示 江戸川区東瑞江3-15-12
間取	1LDK
専有面積	51.23㎡
賃料	128,000 円
共益費	7,000 円
敷金	1ヶ月
礼金	1.5ヶ月
仲介手数料	1.1ヶ月
更新料	1ヶ月
保険料	15,400円～
保証会社	必須
保証料	初回賃料等の50%、 更新時20,000円(2年毎)
その他	マイコンシェルクラブ 18,000円(2年毎)
鍵交換費用	25,300円
構造	鉄骨ALC造4階建
築年月	西暦2012年3月
設備	システムキッチン(2口グリル付) 追焚 浴室乾燥機 シャンプードレッサー 温水洗浄便座 TVモニターホン エアコン 室内物干し ウォークインクローゼット オートロック 駐輪場(各世帯1台)



東京都知事(15)第14444号・(公社)東京都宅地建物取引業協会会員・(公社)全国宅地建物取引業保証協会会員・(一社)全国賃貸不動産管理業協会会員



**株式会社 瑞江商事**  
<https://mizue-shouji.co.jp>

〒132-0014 東京都江戸川区東瑞江1-26-15  
 TEL:03-3670-1111 FAX:03-3670-1114  
 定休日:水曜日・祝日・第3木曜日

取引形態:一般媒介  
 手数料 借主100% 元付 % 客付100%

# quatre西瑞江

# 103号室

# 都営新宿線 一之江駅 徒歩11分

## HEBEL HAUS の賃貸住宅 ヘーベルメゾン

★ヘーベルメゾン★スマートロック★  
★無料WiFi★オートロック★宅配BOX★  
★ペット共生★犬・猫多頭飼育OK★



所在住居表示	江戸川区西瑞江5-14-2	
間取	1LDK	
専有面積	45.91㎡	
賃料		122,000円
共益費		8,500円
敷金	1ヶ月	
礼金	2ヶ月	
仲介手数料	1.1ヶ月	
更新料	1ヶ月	
保険料	15,400円～	
保証会社	必須	
保証料	初回賃料等の50%、 更新時20,000円(2年毎)	
その他	マイコンシェルクラブ 18,000円(2年毎)	
鍵交換費用	16,500円	
構造	鉄骨ALC造3階建	
築年月	西暦2021年1月	
設備	システムキッチン(3口グリル付) 追焚 浴室暖房乾燥機 シャンプードレッサー 温水洗浄便座 エアコン TVモニターホン 室内物干し オートロック 宅配BOX 駐輪場(各世帯2台) 無料WiFi	

東京都知事(15)第1444号・(公社)東京都宅地建物取引業協会会員・(公社)全国宅地建物取引業保証協会会員・(一社)全国賃貸不動産管理業協会会員



**株式会社 瑞江商事**  
<https://mizue-shouji.co.jp>

〒132-0014 東京都江戸川区東瑞江1-26-15  
TEL:03-3670-1111 FAX:03-3670-1114  
定休日:水曜日・祝日・第3木曜日

取引形態:一般媒介  
手数料 借主100% 元付 % 客付100%

# エール篠崎 105号室

都営新宿線 篠崎駅 徒歩8分

HEBEL HAUS の賃貸住宅  
ハーベルメゾン

★ペット共生★犬・猫飼育可★  
★スマートロック★ZEH-Mマンション★  
★太陽光発電★余剰電力売電可★  
★無料WiFi★オートロック★宅配BOX★



この住戸のエネルギー消費量 54%削減  
2023年2月14日交付 国土交通省告示に基づく第三者認証

所在	住居表示 江戸川区篠崎町8-13-11
間取	1LDK
専有面積	43.32㎡
賃料	130,000 円
共益費	8,500 円
敷金	1ヶ月
礼金	1.25ヶ月
仲介手数料	1.1ヶ月
更新料	1ヶ月
保険料	15,400円～
保証会社	必須
保証料	初回賃料等の50%、 更新時20,000円(2年毎)
その他	マイコンシェルクラブ 18,000円(2年毎)
鍵交換費用	16,500円
構造	鉄骨ALC造2階建
築年月	2023年6月予定
設備	システムキッチン(3口グリル) 追焚 浴室暖房乾燥機 シャンプードレッサー 温水洗浄便座 エアコン TVモニターホン 室内物干し ウォークインクローゼット オートロック 宅配BOX 駐輪場(各戸2台) 無料WiFi

東京都知事(15)第1444号・(公社)東京都宅地建物取引業協会会員・(公社)全国宅地建物取引業保証協会会員・(一社)全国賃貸不動産管理業協会会員



株式会社瑞江商事  
<https://mizue-shouji.co.jp>

〒132-0014 東京都江戸川区東瑞江1-26-15  
TEL:03-3670-1111 FAX:03-3670-1114  
定休日:水曜日・祝日・第3木曜日

取引形態:専任媒介  
手数料 借主100% 元付 % 客付 %

# Luna Cresta 303号室

JR総武線 新小岩駅 徒歩18分

HEBEL HAUS の賃貸住宅  
ハーベルメゾン

★オートロック★宅配BOX★エレベーター★  
★最上階角部屋★スマートロック★  
★無料Wi-Fi★防犯カメラ★



所在	住居表示 江戸川区松島1-41-5
間取	2LDK
専有面積	53.06㎡
賃料	140,000 円
共益費	8,500 円
敷金	1ヶ月
礼金	1.5ヶ月
仲介手数料	1.1ヶ月
更新料	1ヶ月
保険料	18,400円～
保証会社	必須
保証料	初回賃料等の50%、 更新時20,000円(2年毎)
その他	マイコンシェルクラブ 18,000円(2年毎)
鍵交換費用	16,500円
構造	鉄骨ALC造3階建
築年月	西暦2020年3月
設備	システムキッチン(IHヒーター) 追焚 浴室暖房乾燥機 シャンプードレッサー 温水洗浄便座 エアコン(全部屋) TVモニターホン 室内物干し ウォークインクローゼット オートロック エレベーター 宅配BOX 駐輪場

東京都知事(15)第14444号・(公社)東京都宅地建物取引業協会会員・(公社)全国宅地建物取引業保証協会会員・(一社)全国賃貸不動産管理業協会会員



株式会社瑞江商事  
<https://mizue-shouji.co.jp>

〒132-0014 東京都江戸川区東瑞江1-26-15  
TEL:03-3670-1111 FAX:03-3670-1114  
定休日:水曜日・祝日・第3木曜日

取引形態:一般媒介  
手数料 借主100% 元付 % 客付100%

# Eldrick(エルトリック) 102号室

都営新宿線 瑞江駅 徒歩15分

HEBEL HAUS の賃貸住宅  
ヘーベルメゾン



★ヘーベルメゾン★犬・猫多頭飼育可★  
★オートロック★大型犬OK★



※写真は他の部屋です



所在	住居表示 江戸川区江戸川1-24-15
間取	2LDK
専有面積	66.69㎡
賃料	167,000 円
共益費	7,500 円
敷金	1.5ヶ月
礼金	2ヶ月
仲介手数料	1.1ヶ月
更新料	1ヶ月
保険料	18,400円～
保証会社	必須
保証料	初回賃料等の50%、 更新時20,000円(2年毎)
その他	マイコンシェルクラブ 18,000円(2年毎)
鍵交換費用	25,300円
構造	鉄骨ALC造3階建
築年月	平成31年3月
設備	システムキッチン(IHコンロ) 追焚 浴室暖房乾燥機 シャンプードレッサー 温水洗浄便座 エアコン(全部屋) TVモニターホン 室内物干し ウォークインクローゼット オートロック 宅配BOX 駐輪場

東京都知事(15)第14444号・(公社)東京都宅地建物取引業協会会員・(公社)全国宅地建物取引業保証協会会員・(一社)全国賃貸不動産管理業協会会員



株式会社 瑞江商事  
<https://mizue-shouji.co.jp>

〒132-0014 東京都江戸川区東瑞江1-26-15  
TEL:03-3670-1111 FAX:03-3670-1114  
定休日:水曜日・祝日・第3木曜日

取引形態:一般媒介  
手数料 借主100% 元付 % 客付 %