

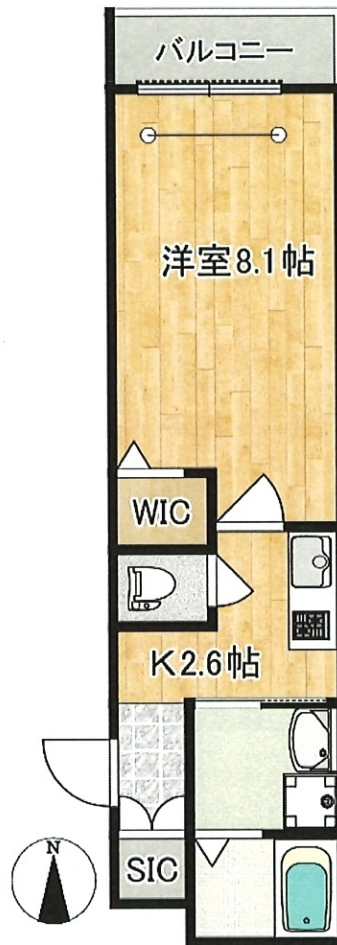
# ユアスペース篠崎町

# 303号室

# 都営新宿線 篠崎駅 徒歩5分

HEBEL HAUS の賃貸住宅  
ハーベルメゾン

★築浅★無料WiFi★駅5分的好立地★  
★高断熱★省エネ設備★  
★ZEH-Mマンション★



所在	住居表示 江戸川区篠崎町1-10-10
間取	1K
専有面積	29.87㎡
賃料	104,000 円
共益費	6,000 円
敷金	1ヶ月
礼金	1.5ヶ月
仲介手数料	1.1ヶ月
更新料	1ヶ月
保険料	15,400円
保証会社	必須
保証料	初回賃料等の50%、 更新時20,000円(2年毎)
その他	マイコンシェルクラブ 18,000円(2年毎)
鍵交換費用	25,300円
構造	鉄骨ALC造3階建
築年月	2024年11月
設備	システムキッチン(2口グリル) 追焚 浴室暖房乾燥機 独立洗面台 温水洗浄便座 エアコン TVモニターホン 室内物干し ウォークインクローゼット 駐輪場(各戸1台) オートロック 宅配BOX ※ハーベル電気契約必須

東京都知事(15)第14444号・(公社)東京都宅地建物取引業協会会員・(公社)全国宅地建物取引業保証協会会員・(一社)全国賃貸不動産管理業協会会員



株式会社 瑞江商事  
<https://mizue-shouji.co.jp>

〒132-0014 東京都江戸川区東瑞江1-26-15  
TEL:03-3670-1111 FAX:03-3670-1114  
定休日:水曜日・祝日・第3木曜日

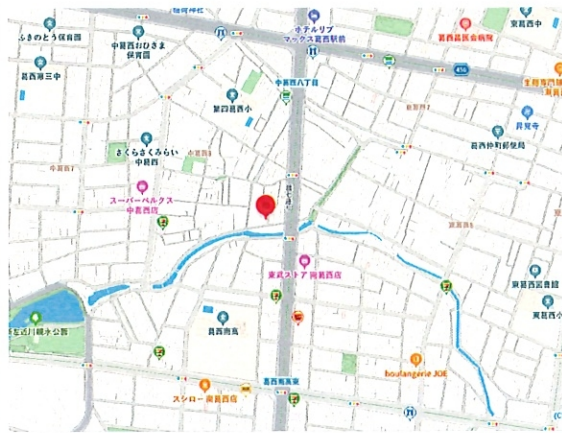
取引形態:一般媒介  
手数料 借主100% 元付 % 客付 %

# コンフォート中葛西 101号室

東西線 葛西駅 徒歩13分

HEBEL HAUS の賃貸住宅  
ハーベルメゾン

★新築★無料WiFi★犬・猫飼育OK★  
★ZEH-Mハーベルメゾン★  
★余剰電力売電有り★



所在	住居表示 江戸川区中葛西8-21-15
間取	2LDK
専有面積	54.37㎡
賃料	189,000 円
共益費	8,000 円
敷金	0.5ヶ月
礼金	なし
仲介手数料	1.1ヶ月
更新料	1ヶ月
保険料	18,400円～
保証会社	必須
保証料	初回賃料等の50%、 更新時20,000円(2年毎)
その他	マイコンシェルクラブ 18,000円(2年毎)
構造	鉄骨ALC造3階建
築年	2026年3月
設備	システムキッチン(3口グリル) 食洗機 追焚 洗面化粧台 浴室乾燥機 温水洗浄便座 エアコン TVモニターホン 室内物干し ウォークインクローゼット オートロック 宅配BOX 駐輪場(各世帯1台)

東京都知事(15)第14444号・(公社)東京都宅地建物取引業協会会員・(公社)全国宅地建物取引業保証協会会員・(一社)全国賃貸不動産管理業協会会員



株式会社 瑞江商事  
<https://mizue-shouji.co.jp>

〒132-0014 東京都江戸川区東瑞江1-26-15  
TEL:03-3670-1111 FAX:03-3670-1114  
定休日:水曜日・祝日・第3木曜日

取引形態:一般媒介  
手数料 借主100% 元付 % 客付 %

# コンフォート中葛西 202号室

東西線 葛西駅 徒歩13分

HEBEL HAUS の賃貸住宅  
ヘーベルメゾン



★新築★無料WiFi★犬・猫飼育OK★  
★ZEH-Mヘーベルメゾン★  
★余剰電力売電有り★

住宅(住戸) 新築物件に比べて省エネ性能ラベル

エネルギー消費性能 ★★★★★

断熱性能 1 2 3 4 5 6 7

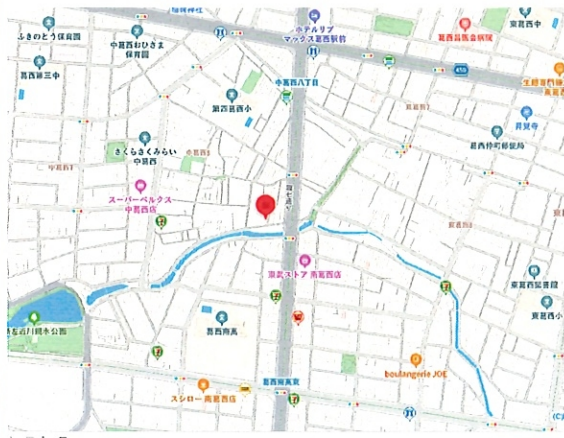
目安光熱費 約10.4万円/年

ZEH水準  
エネルギー消費量がゼロに近づいた建築物は、省エネ性能ラベルを付与し、その性能を第三者に伝えることができる。ZEH水準は、エネルギー消費量がゼロに近づいた建築物に付与される。ZEH水準は、エネルギー消費量がゼロに近づいた建築物に付与される。

第三者評価 BELS コンフォート中葛西 202号室 評価日 2025年11月12日



所在	住居表示 江戸川区中葛西8-21-15
間取	3LDK
専有面積	64.2㎡
賃料	221,000 円
共益費	8,000 円
敷金	0.5ヶ月
礼金	なし
仲介手数料	1.1ヶ月
更新料	1ヶ月
保険料	18,400円～
保証会社	必須
保証料	初回賃料等の50%、 更新時20,000円(2年毎)
その他	マイコンシェルクラブ 18,000円(2年毎)
構造	鉄骨ALC造3階建
築年	2026年3月
設備	システムキッチン(3口グリル) 食洗機 追焚 洗面化粧台 浴室乾燥機 温水洗浄便座 エアコン TVモニターホン 室内物干し ウォークインクローゼット オートロック 宅配BOX 駐輪場(各世帯1台)



東京都知事(15)第14444号・(公社)東京都宅地建物取引業協会会員・(公社)全国宅地建物取引業保証協会会員・(一社)全国賃貸不動産管理業協会会員

株式会社 瑞江商事  
<https://mizue-shouji.co.jp>

〒132-0014 東京都江戸川区東瑞江1-26-15  
TEL:03-3670-1111 FAX:03-3670-1114  
定休日:水曜日・祝日・第3木曜日

取引形態:一般媒介  
手数料 借主100% 元付 % 客付 %

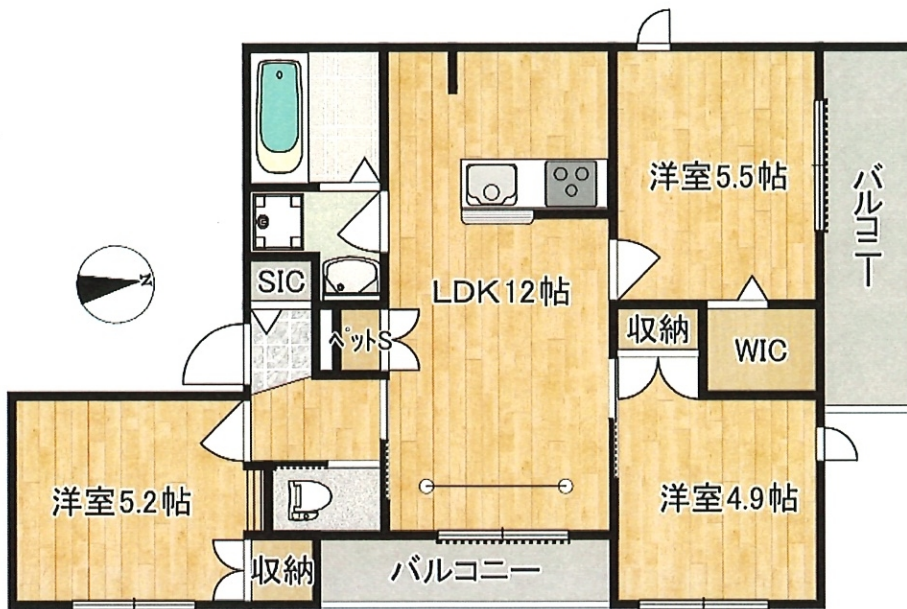
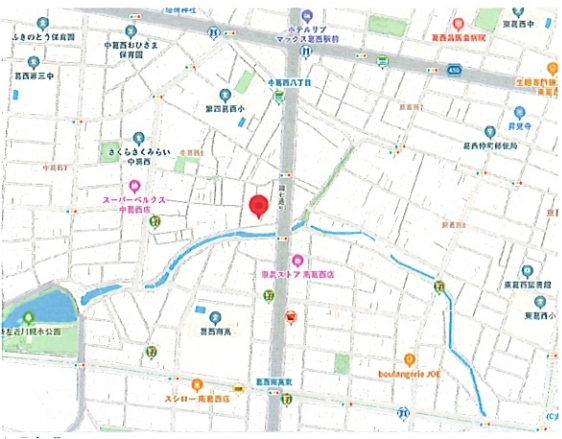


# コンフォート中葛西 302号室

東西線 葛西駅 徒歩13分

HEBEL HAUS の賃貸住宅  
ヘーベルメゾン

★新築★無料WiFi★犬・猫飼育OK★  
★ZEH-Mヘーベルメゾン★余剰電力売電有★  
★最上階角部屋★2面バルコニー★



所在	住居表示 江戸川区中葛西8-21-15
間取	3LDK
専有面積	64.2㎡
賃料	224,000 円
共益費	8,000 円
敷金	0.5ヶ月
礼金	なし
仲介手数料	1.1ヶ月
更新料	1ヶ月
保険料	18,400円～
保証会社	必須
保証料	初回賃料等の50%、 更新時20,000円(2年毎)
その他	マイコンシェルクラブ 18,000円(2年毎)
構造	鉄骨ALC造3階建
築年	2026年3月
設備	システムキッチン(3口グリル) 食洗機 追焚 洗面化粧台 浴室乾燥機 温水洗浄便座 エアコン TVモニターホン 室内物干し ウォークインクローゼット オートロック 宅配BOX 駐輪場(各世帯1台)

東京都知事(15)第14444号・(公社)東京都宅地建物取引業協会会員・(公社)全国宅地建物取引業保証協会会員・(一社)全国賃貸不動産管理業協会会員



株式会社 瑞江商事  
<https://mizue-shouji.co.jp>

〒132-0014 東京都江戸川区東瑞江1-26-15  
TEL:03-3670-1111 FAX:03-3670-1114  
定休日:水曜日・祝日・第3木曜日

取引形態:一般媒介  
手数料 借主100% 元付 % 客付 %

# 南葛西テラス 202号室

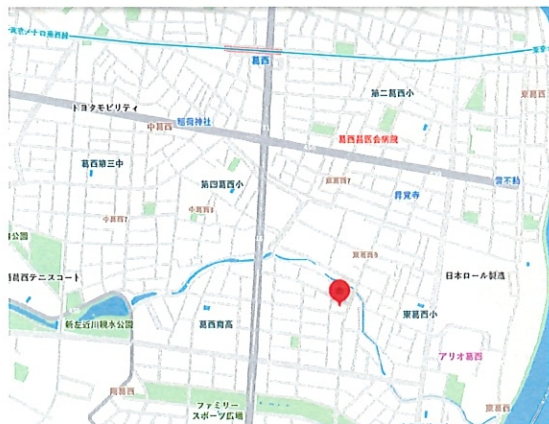
東西線 葛西駅 徒歩19分

HEBEL HAUS の賃貸住宅  
ヘーベルメゾン

★新築★無料WiFi★犬・猫飼育OK★  
★ZEH-Mヘーベルメゾン★



※ヘーベル電気契約必須



所在	住居表示 江戸川区南葛西2-21-14
間取	3LDK
専有面積	69.73㎡
賃料	236,000 円
共益費	10,000 円
敷金	0.5ヶ月
礼金	0.5ヶ月
仲介手数料	1.1ヶ月
更新料	1ヶ月
保険料	18,400円～
保証会社	必須
保証料	初回賃料等の50%、 更新時20,000円(2年毎)
その他	マイコンシェルクラブ 18,000円(2年毎)
構造	鉄骨ALC造3階建
築年	2026年4月予定
設備	システムキッチン(3口グリル) 食洗機 追焚 洗面化粧台 浴室乾燥機 温水洗浄便座 エアコン TVモニターホン 室内物干し ウォークインクローゼット 床暖房 オートロック 宅配BOX 駐輪場(2台まで)

東京都知事(15)第14444号・(公社)東京都宅地建物取引業協会会員・(公社)全国宅地建物取引業保証協会会員・(一社)全国賃貸不動産管理業協会会員



株式会社 瑞江商事  
https://mizue-shouji.co.jp

〒132-0014 東京都江戸川区東瑞江1-26-15  
TEL:03-3670-1111 FAX:03-3670-1114  
定休日:水曜日・祝日・第3木曜日

取引形態:一般媒介  
手数料 借主100% 元付 % 客付 %

# 南葛西テラス 201号室

東西線 葛西駅 徒歩19分

HEBEL HAUS の賃貸住宅  
ハーベルメゾン

★新築★無料WiFi★犬・猫飼育OK★  
★ZEH-Mハーベルメゾン★



※ハーベル電気契約必須



所在住居表示	江戸川区南葛西2-21-14		
間取	3LDK	専有面積	73.01㎡
賃料	238,000 円	共益費	10,000 円
敷金	0.5ヶ月	礼金	なし
仲介手数料	1.1ヶ月	更新料	1ヶ月
保険料	18,400円～	保証会社	必須
保証料	初回賃料等の50%、 更新時20,000円(2年毎)	その他	マイコンシェルクラブ 18,000円(2年毎)
構造	鉄骨ALC造3階建		
築年	2026年4月予定		
設備	システムキッチン(3口グリル) 食洗機 追焚 洗面化粧台 浴室乾燥機 温水洗浄便座 エアコン TVモニターホン 室内物干し ウォークインクローゼット 床暖房 オートロック 宅配BOX 駐輪場(2台まで)		

東京都知事(15)第14444号・(公社)東京都宅地建物取引業協会会員・(公社)全国宅地建物取引業保証協会会員・(一社)全国賃貸不動産管理業協会会員



株式会社 瑞江商事  
https://mizue-shouji.co.jp

〒132-0014 東京都江戸川区東瑞江1-26-15  
TEL:03-3670-1111 FAX:03-3670-1114  
定休日:水曜日・祝日・第3木曜日

取引形態:一般媒介  
手数料 借主100% 元付 % 客付 %

# 南葛西テラス 102号室

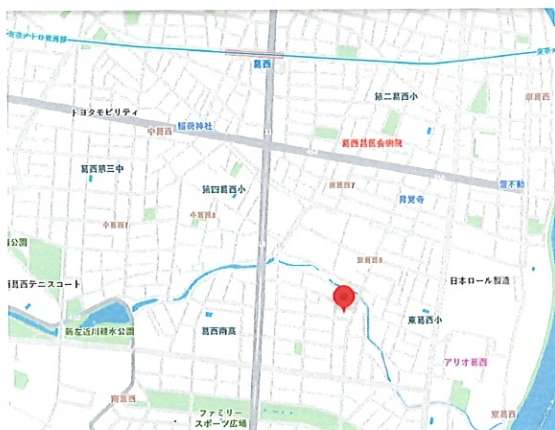
東西線 葛西駅 徒歩19分

HEBEL HAUS の賃貸住宅  
ヘーベルメゾン

★新築★無料WiFi★犬・猫飼育OK★  
★ZEH-Mヘーベルメゾン★



※ヘーベル電気契約必須



所在	住居表示 江戸川区南葛西2-21-14
間取	2SLDK
専有面積	73.64㎡
賃料	235,000 円
共益費	10,000 円
敷金	0.5ヶ月
礼金	なし
仲介手数料	1.1ヶ月
更新料	1ヶ月
保険料	18,400円～
保証会社	必須
保証料	初回賃料等の50%、 更新時20,000円(2年毎)
その他	マイコンシェルクラブ 18,000円(2年毎)
構造	鉄骨ALC造3階建
築年	2026年4月予定
設備	システムキッチン(3口グリル) 食洗機 追焚 洗面化粧台 浴室乾燥機 温水洗浄便座 エアコン TVモニターホン 室内物干し ウォークインクローゼット 床暖房 オートロック 宅配BOX 駐輪場(2台まで)

東京都知事(15)第1444号・(公社)東京都宅地建物取引業協会会員・(公社)全国宅地建物取引業保証協会会員・(一社)全国賃貸不動産管理業協会会員



株式会社瑞江商事  
<https://mizue-shouji.co.jp>

〒132-0014 東京都江戸川区東瑞江1-26-15  
TEL:03-3670-1111 FAX:03-3670-1114  
定休日:水曜日・祝日・第3木曜日

取引形態:一般媒介  
手数料 借主100% 元付 % 客付 %

# メゾンラフィーネ 101号室

都営新宿線 船堀駅 徒歩9分

HEBEL HAUS の賃貸住宅  
ヘーベルメゾン

★ヘーベルメゾン★オートロック★  
★1K★30㎡超★角部屋★2面採光★



所在	住居表示 江戸川区船堀5-10-24
間取	1K
専有面積	30.46㎡
賃料	83,000 円
共益費	4,000 円
敷金	1ヶ月
礼金	1.5ヶ月
仲介手数料	1.1ヶ月
更新料	1ヶ月
保険料	15,400円
保証会社	必須
保証料	初回賃料等の50%、 更新時20,000円(2年毎)
その他	マイコンシェルクラブ 18,000円(2年毎)
鍵交換費用	25,300円
構造	鉄骨ALC造3階建
築年月	西暦2006年4月
設備	BT別 エアコン システムキッチン(2口) シャンプードレッサー 室内物干し 室内洗濯機置場 オートロック NTTフレッツ光 J:COM 駐輪場

東京都知事(15)第14444号・(公社)東京都宅地建物取引業協会会員・(公社)全国宅地建物取引業保証協会会員・(一社)全国賃貸不動産管理業協会会員



株式会社 瑞江商事  
<https://mizue-shouji.co.jp>

〒132-0014 東京都江戸川区東瑞江1-26-15  
TEL:03-3670-1111 FAX:03-3670-1114  
定休日:水曜日・祝日・第3木曜日

取引形態:一般媒介  
手数料 借主100% 元付 % 客付100%

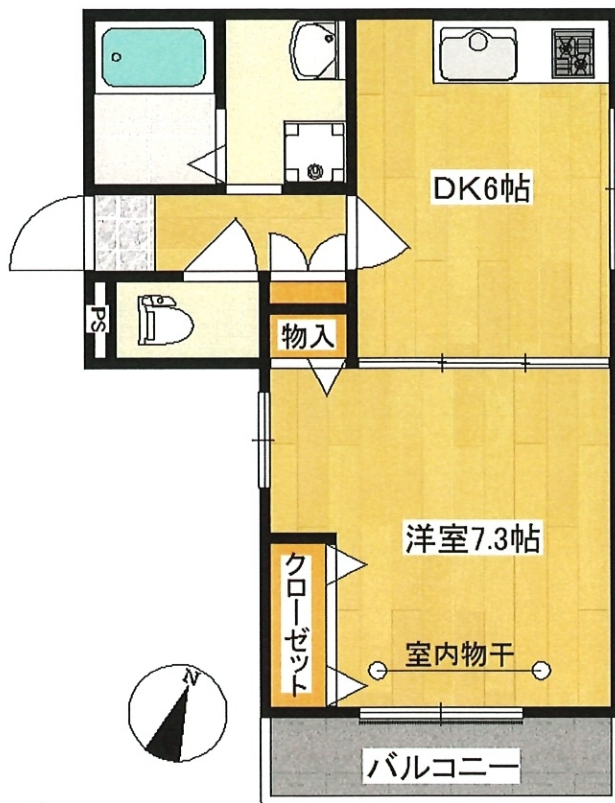
# ヴェルファーレ 302号室

都営新宿線 瑞江駅 徒歩10分

HEBEL HAUS の賃貸住宅  
ヘーベルメゾン



★最上階角部屋★ヘーベルメゾン★  
★オートロック★宅配BOX★  
★2名入居可★



※写真は202号室です。



所在	住居表示 江戸川区瑞江3-17-1
間取	1DK
専有面積	35.82㎡
賃料	100,000 円
共益費	4,000 円
敷金	1ヶ月
礼金	1.5ヶ月
仲介手数料	1.1ヶ月
更新料	1ヶ月
保険料	15,400円～
保証会社	加入必須
保証料	初回賃料等の50%、 更新時20,000円(2年毎)
鍵交換費用	25,300円
その他	マイコンシェルクラブ 18,000円(2年毎)
構造	鉄骨ALC造3階建
築年	平成17年3月
設備	都市ガス システムキッチン(2口) 追焚 シャンプードレッサー 温水洗浄便座 TVモニターホン エアコン 室内物干し 駐輪場(1台) オートロック 宅配BOX フレッツ光(NTT)

東京都知事(15)第14444号・(公社)東京都宅地建物取引業協会会員・(公社)全国宅地建物取引業保証協会会員・(一社)全国賃貸不動産管理業協会会員



株式会社 瑞江商事  
<https://mizue-shouji.co.jp>

〒132-0014 東京都江戸川区東瑞江1-26-15  
TEL:03-3670-1111 FAX:03-3670-1114  
定休日:水曜日・祝日・第3木曜日

取引形態:一般媒介  
手数料 借主100% 元付 % 客付100%

# クラリス 202号室

都営新宿線 篠崎駅 徒歩6分

HEBEL HAUS の賃貸住宅  
ヘーベルメゾン



★ヘーベルメゾン★  
★オートロック・宅配BOX・防犯カメラ★  
★2階角部屋★2面採光★



所在住居表示	江戸川区篠崎町2-41-20	
間取	1DK	
専有面積	35.21㎡	
賃料		108,000円
共益費		5,500円
敷金	1ヶ月	
礼金	1ヶ月	
仲介手数料	1.1ヶ月	
更新料	1ヶ月	
保険料	15,400円～	
保証会社	必須	
保証料	初回賃料等の50%、 更新時20,000円(2年毎)	
その他	マイコンシェルクラブ 18,000円(2年毎)	
鍵交換費用	25,300円	
構造	鉄骨ALC造3階建	
築年月	2018年7月	
設備	システムキッチン(2口グリル付) 追焚 浴室暖房乾燥機 独立洗面台 温水洗浄便座 エアコン(全部屋) TVモニターホン 室内物干し オートロック 宅配BOX 防犯カメラ フレッツ光 駐輪場(2台まで)	

東京都知事(15)第14444号・(公社)東京都宅地建物取引業協会会員・(公社)全国宅地建物取引業保証協会会員・(一社)全国賃貸不動産管理業協会会員



株式会社 瑞江商事  
<https://mizue-shouji.co.jp>

〒132-0014 東京都江戸川区東瑞江1-26-15  
TEL:03-3670-1111 FAX:03-3670-1114  
定休日:水曜日・祝日・第3木曜日

取引形態:一般媒介  
手数料 借主100% 元付 % 客付100%

# Maison d'azur 102号室

都営新宿線 瑞江駅 徒歩14分 / 篠崎駅 徒歩12分

HEBEL HAUS の賃貸住宅  
ヘーベルメゾン

★ヘーベルメゾン★無料Wi-Fi★  
★陽当たり良好★スマートロック★



所在	住居表示 江戸川区谷河内1-10-12
間取	1LDK
専有面積	43.14㎡
賃料	112,000 円
共益費	6,500 円
敷金	1ヶ月
礼金	2ヶ月
仲介手数料	1.1ヶ月
更新料	1ヶ月
保険料	15,400円～
保証会社	必須
保証料	初回賃料等の50%、 更新時20,000円(2年毎)
その他	マイコンシェルクラブ 18,000円(2年毎)
鍵交換費用	16,500円
構造	鉄骨ALC造2階建
築年月	平成29年2月
設備	都市ガス システムキッチン(2口コンロ) 追焚 浴室乾燥機 シャンプードレッサー 温水洗浄便座 エアコン TVモニターホン 室内物干し ウォークインクローゼット 駐輪場(各戸1台まで)

東京都知事(15)第14444号・(公社)東京都宅地建物取引業協会会員・(公社)全国宅地建物取引業保証協会会員・(一社)全国賃貸不動産管理業協会会員



株式会社 瑞江商事  
<https://mizue-shouji.co.jp>

〒132-0014 東京都江戸川区東瑞江1-26-15  
TEL:03-3670-1111 FAX:03-3670-1114  
定休日:水曜日・祝日・第3木曜日

取引形態:一般媒介  
手数料 借主100% 元付 % 客付100%

# Mirabelle (ミラベル) 201号室

都営新宿線 瑞江駅 徒歩13分

HEBEL HAUS の賃貸住宅  
ヘーベルメゾン

★ヘーベルメゾン★スマートロック★  
★閑静な住宅地★2階角部屋★  
★無料Wi-Fi★設備充実★



所在	住居表示 江戸川区江戸川1-15-8
間取	1LDK
専有面積	46.47㎡
賃料	123,000 円
共益費	7,500 円
敷金	1ヶ月
礼金	1ヶ月
仲介手数料	1.1ヶ月
更新料	1ヶ月
保険料	15,400円～
保証会社	必須
保証料	初回賃料等の50%、 更新時20,000円(2年毎)
その他	マイコンシェルクラブ 18,000円(2年毎)
鍵交換代	16,500円
構造	鉄骨ALC造3階建
築年月	2021年9月
設備	システムキッチン(3口グリル) 追焚 浴室暖房乾燥機 シャンプードレッサー 温水洗浄便座 エアコン TVモニターホン 室内物干し 宅配BOX 駐輪場(2台まで)

東京都知事(15)第14444号・(公社)東京都宅地建物取引業協会会員・(公社)全国宅地建物取引業保証協会会員・(一社)全国賃貸不動産管理業協会会員



株式会社 瑞江商事  
<https://mizue-shouji.co.jp>

〒132-0014 東京都江戸川区東瑞江1-26-15  
TEL:03-3670-1111 FAX:03-3670-1114  
定休日:水曜日・祝日・第3木曜日

取引形態:一般媒介  
手数料 借主100% 元付 % 客付 %

# エール篠崎 106号室

都営新宿線 篠崎駅 徒歩8分

HEBEL HAUS の賃貸住宅  
ハーベルメゾン

★築浅★犬・猫飼育可★無料Wi-Fi★  
★太陽光発電★余剰電力売電可★  
★スマートロック★オートロック★宅配BOX★



所在	住居表示 江戸川区篠崎町8-13-11
間取	1LDK
専有面積	41.12㎡
賃料	130,000 円
共益費	10,000 円
敷金	1ヶ月
礼金	1ヶ月
仲介手数料	1.1ヶ月
更新料	1ヶ月
保険料	15,400円～
保証会社	必須
保証料	初回賃料等の50%、 更新時20,000円(2年毎)
その他	マイコンシェルクラブ 18,000円(2年毎)
鍵交換費用	16,500円
構造	鉄骨ALC造2階建
築年月	2023年5月
設備	システムキッチン(3口グリル) 追焚 浴室暖房乾燥機 シャンプードレッサー 温水洗浄便座 エアコン TVモニターホン 室内物干し オートロック 宅配BOX 駐輪場(各戸2台) 無料WiFi

東京都知事(15)第14444号・(公社)東京都宅地建物取引業協会会員・(公社)全国宅地建物取引業保証協会会員・(一社)全国賃貸不動産管理業協会会員



株式会社 瑞江商事  
<https://mizue-shouji.co.jp>

〒132-0014 東京都江戸川区東瑞江1-26-15  
TEL:03-3670-1111 FAX:03-3670-1114  
定休日:水曜日・祝日・第3木曜日

取引形態:一般媒介  
手数料 借主100% 元付 % 客付 %

# ルカーサS 102号室

都営新宿線 篠崎駅 徒歩6分

HEBEL HAUS の賃貸住宅  
ヘーベルメゾン

★築浅★ヘーベルメゾン★無料WiFi★  
★高断熱★省エネ★ZEH-Mマンション★



この住戸のエネルギー消費量 50%削減  
2023年6月13日交付 国土交通省告示に基づく第三者認証



所在住居表示	江戸川区篠崎町1-28-8
間取	2LDK
専有面積	54.16㎡
賃料	150,000 円
共益費	9,000 円
敷金	1ヶ月
礼金	1.5ヶ月
仲介手数料	1.1ヶ月
更新料	1ヶ月
保険料	18,400円～
保証会社	必須
保証料	初回賃料等の50%、 更新時20,000円(2年毎)
その他	マイコンシェルクラブ 18,000円(2年毎) ※ヘーベル電気契約必須
鍵交換費用	25,300円
構造	鉄骨ALC造4階建
築年月	西暦2024年2月
設備	システムキッチン(3口グリル) 追焚 浴室暖房乾燥機 シャンプードレッサー 温水洗浄便座 エアコン(3基) TVモニターホン 室内物干し ウォークインクローゼット 無料WiFi オートロック/エレベーター 駐輪場(各戸2台)



東京都知事(15)第14444号・(公社)東京都宅地建物取引業協会会員・(公社)全国宅地建物取引業保証協会会員・(一社)全国賃貸不動産管理業協会会員

株式会社 瑞江商事  
<https://mizue-shouji.co.jp>

〒132-0014 東京都江戸川区東瑞江1-26-15  
TEL:03-3670-1111 FAX:03-3670-1114  
定休日:水曜日・祝日・第3木曜日

取引形態:一般媒介  
手数料 借主100% 元付 % 客付 %

# グランシャルール 101号室

都営新宿線 船堀駅 徒歩15分

HEBEL HAUS の賃貸住宅  
ヘーベルメゾン

★築浅★無料WiFi★オートロック★  
★犬・猫飼育OK★充実の仕様・設備★  
★ZEH-M対応ヘーベルメゾン★



※ヘーベル電気契約必須



所在	住居表示 江戸川区船堀7-10-5
間取	2LDK
専有面積	53.48㎡
賃料	165,000 円
共益費	7,500 円
敷金	1ヶ月
礼金	1ヶ月
仲介手数料	1.1ヶ月
更新料	1ヶ月
保険料	18,400円～
保証会社	必須
保証料	初回賃料等の50%、 更新時20,000円(2年毎)
その他	マイコンシェルクラブ 18,000円(2年毎)
鍵交換費用	25,300円
構造	鉄骨ALC造2階建
築年月	2025年3月
設備	システムキッチン(IH) 食洗機 追焚 浴室乾燥機 温水洗浄便座 エアコン TVモニターホン 室内物干し 床下収納 宅配BOX オートロック 駐輪場(各戸2台)

東京都知事(15)第14444号・(公社)東京都宅地建物取引業協会会員・(公社)全国宅地建物取引業保証協会会員・(一社)全国賃貸不動産管理業協会会員



株式会社 瑞江商事  
<https://mizue-shouji.co.jp>

〒132-0014 東京都江戸川区東瑞江1-26-15  
TEL:03-3670-1111 FAX:03-3670-1114  
定休日:水曜日・祝日・第3木曜日

取引形態:一般媒介  
手数料 借主100% 元付 % 客付 %

# コンフォート中葛西 301号室

東西線 葛西駅 徒歩13分

HEBEL HAUS の賃貸住宅  
ハーベルメゾン

★新築★無料WiFi★犬・猫飼育OK★  
★ZEH-Mハーベルメゾン★  
★余剰電力売電有り★



住宅(住戸) 西工事設備あり

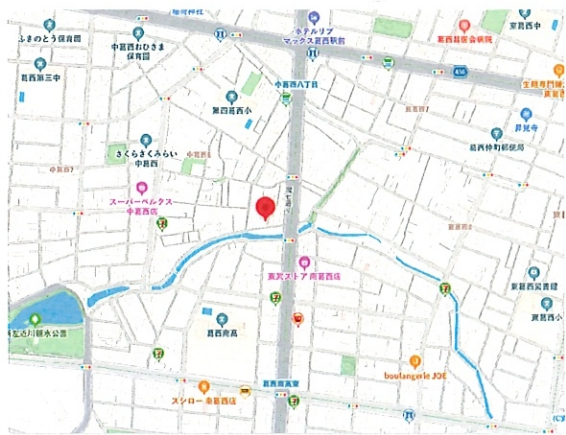
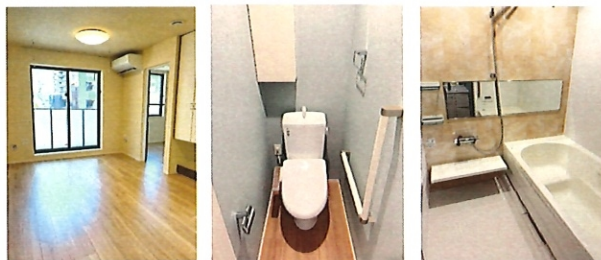
建築省エネ法に基づく省エネ性能ラベル

エネルギー消費性 5つ星

断熱性能 1 2 3 4 5 6

目安光熱費 約9.2万円/年

第三者評価 BELS コンフォート中葛西 301号室 評価日 2023年10月1日



所在	住居表示 江戸川区中葛西8-21-15
間取	2LDK
専有面積	52.58㎡
賃料	194,000 円
共益費	8,000 円
敷金	0.5ヶ月
礼金	なし
仲介手数料	1.1ヶ月
更新料	1ヶ月
保険料	18,400円～
保証会社	必須
保証料	初回賃料等の50%、 更新時20,000円(2年毎)
その他	マイコンシェルクラブ 18,000円(2年毎)
構造	鉄骨ALC造3階建
築年	2026年3月
設備	システムキッチン(3口グリル) 食洗機 追焚 洗面化粧台 浴室乾燥機 温水洗浄便座 エアコン TVモニターホン 室内物干し ウォークインクローゼット オートロック 宅配BOX 駐輪場(各世帯1台)

東京都知事(15)第14444号・(公社)東京都宅地建物取引業協会会員・(公社)全国宅地建物取引業保証協会会員・(一社)全国賃貸不動産管理業協会会員

株式会社 瑞江商事  
<https://mizue-shouji.co.jp>

〒132-0014 東京都江戸川区東瑞江1-26-15  
TEL:03-3670-1111 FAX:03-3670-1114  
定休日:水曜日・祝日・第3木曜日

取引形態:一般媒介  
手数料 借主100% 元付 % 客付 %

