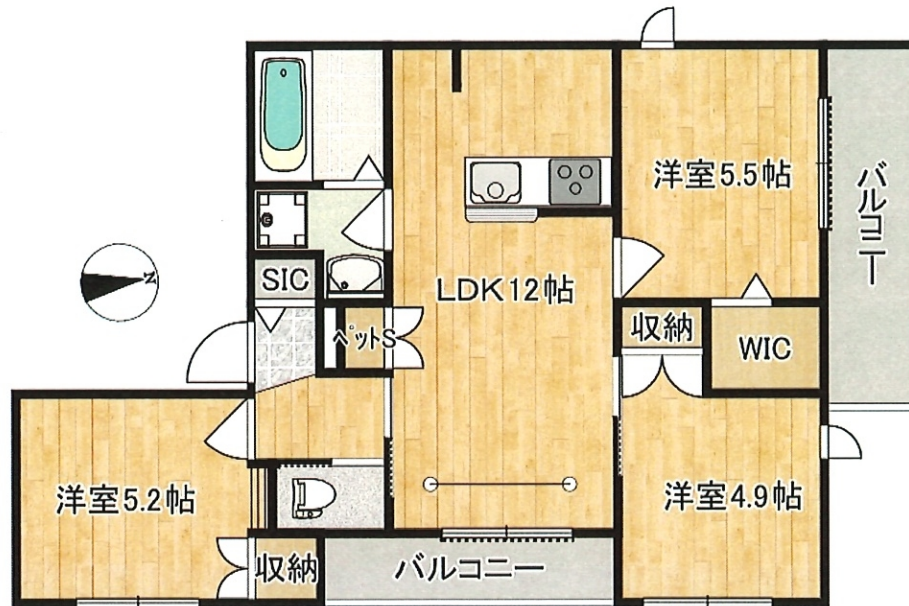
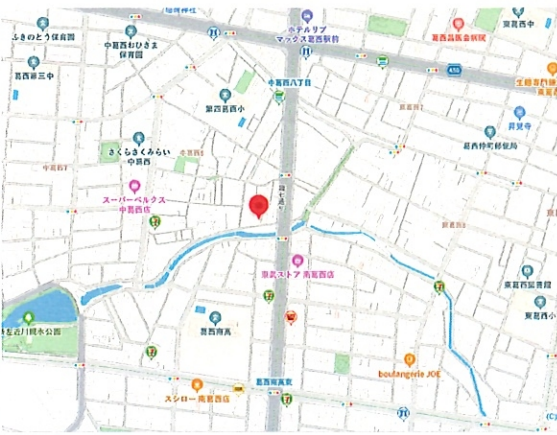


コンフォート中葛西 302号室

東西線 葛西駅 徒歩13分

HEBEL HAUS の賃貸住宅
ヘーベルメゾン

★新築★無料WiFi★犬・猫飼育OK★
★ZEH-Mヘーベルメゾン★余剰電力売電有★
★最上階角部屋★2面バルコニー★



所在	住居表示 江戸川区中葛西8-21-15
間取	3LDK
専有面積	64.2㎡
賃料	224,000 円
共益費	8,000 円
敷金	0.5ヶ月
礼金	なし
仲介手数料	1.1ヶ月
更新料	1ヶ月
保険料	18,400円～
保証会社	必須
保証料	初回賃料等の50%、 更新時20,000円(2年毎)
その他	マイコンシェルクラブ 18,000円(2年毎)
構造	鉄骨ALC造3階建
築年	2026年3月
設備	システムキッチン(3口グリル) 食洗機 追焚 洗面化粧台 浴室乾燥機 温水洗浄便座 エアコン TVモニターホン 室内物干し ウォークインクローゼット オートロック 宅配BOX 駐輪場(各世帯1台)

東京都知事(15)第14444号・(公社)東京都宅地建物取引業協会会員・(公社)全国宅地建物取引業保証協会会員・(一社)全国賃貸不動産管理業協会会員



株式会社 瑞江商事
<https://mizue-shouji.co.jp>

〒132-0014 東京都江戸川区東瑞江1-26-15
TEL:03-3670-1111 FAX:03-3670-1114
定休日:水曜日・祝日・第3木曜日

取引形態:一般媒介
手数料 借主100% 元付 % 客付 %