

# 南葛西テラス 102号室

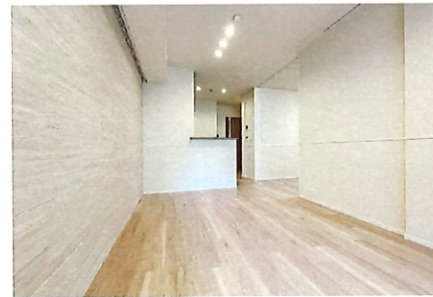
東西線 葛西駅 徒歩19分

HEBEL HAUS の賃貸住宅  
ヘーベルメゾン

★新築★無料WiFi★犬・猫飼育OK★  
★ZEH-Mヘーベルメゾン★



※ヘーベル電気契約必須



|       |  |
|-------|--|
| 所在    | 住居表示<br>江戸川区南葛西2-21-14   |
| 間取    | 2SLDK  |
| 専有面積  | 73.64㎡   |
| 賃料    | 235,000 円  |
| 共益費   | 10,000 円   |
| 敷金    | 0.5ヶ月  |
| 礼金    | なし   |
| 仲介手数料 | 1.1ヶ月  |
| 更新料   | 1ヶ月  |
| 保険料   | 18,400円～   |
| 保証会社  | 必須   |
| 保証料   | 初回賃料等の50%、<br>更新時20,000円(2年毎)  |
| その他   | マイコンシェルクラブ<br>18,000円(2年毎)   |
| 構造    | 鉄骨ALC造3階建  |
| 築年    | 2026年4月予定  |
| 設備    | システムキッチン(3口グリル)<br>食洗機<br>追焚<br>洗面化粧台<br>浴室乾燥機<br>温水洗浄便座<br>エアコン<br>TVモニターホン<br>室内物干し<br>ウォークインクローゼット<br>床暖房<br>オートロック<br>宅配BOX<br>駐輪場(2台まで) |

東京都知事(15)第1444号・(公社)東京都宅地建物取引業協会会員・(公社)全国宅地建物取引業保証協会会員・(一社)全国賃貸不動産管理業協会会員



株式会社瑞江商事  
<https://mizue-shouji.co.jp>

〒132-0014 東京都江戸川区東瑞江1-26-15  
TEL:03-3670-1111 FAX:03-3670-1114  
定休日:水曜日・祝日・第3木曜日

取引形態:一般媒介  
手数料 借主100% 元付 % 客付 %