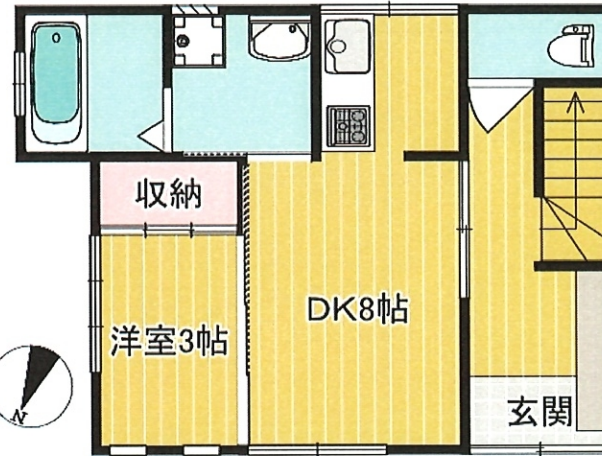
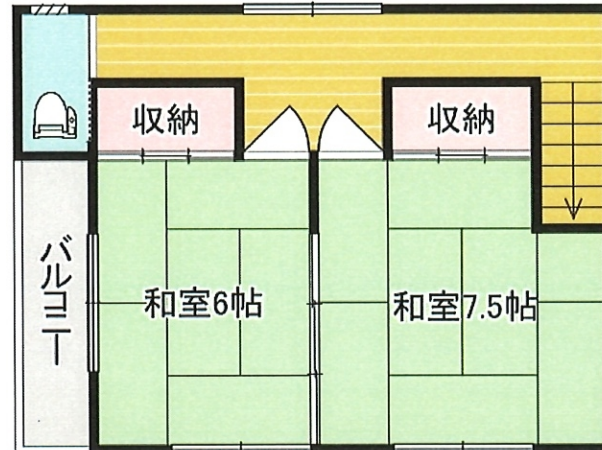


瑞江3丁目貸家

都営新宿線 瑞江駅 徒歩9分

★一戸建て★駐車スペース(軽専用)★ペット飼育相談可能★



所在住居表示	江戸川区瑞江3-19-2
間取	3DK
専有面積	71.28㎡
賃料	150,000円
共益費	なし円
敷金	1ヶ月(ペット飼育の場合、2ヶ月退去時1ヶ月分償却)
礼金	1.5ヶ月
仲介手数料	1.1ヶ月
保険料	13,900円～
保証会社	加入必須
保証料	初回:賃料等の50% 更新:10,000円/年 送金手数料:330円/月
その他	あんしんサポート 16,500円
鍵交換代	55,000円
築年月	平成17年8月
構造	木造2階建
設備	追焚 エアコン システムキッチン(3口ケトル) シャンプードレッサー 温水洗浄便座 モニターホン クローゼット バルコニー 駐車スペース(軽自動車専用)



東京都知事(15)第14444号・(公社)東京都宅地建物取引業協会会員・(公社)全国宅地建物取引業保証協会会員・(一社)全国賃貸不動産管理業協会会員



株式会社 瑞江商事
<https://mizue-shouji.co.jp>

〒132-0014 東京都江戸川区東瑞江1-26-15
 TEL:03-3670-1111 FAX:03-3670-1114
 定休日:水曜日・祝日・第3木曜日

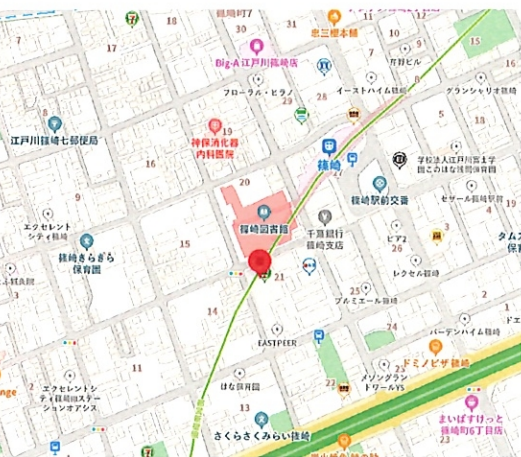
取引形態:専任媒介
 手数料 借主100% 元付 % 客付100%

アルファグランド篠崎

1202号室

都営新宿線 篠崎駅 徒歩2分

★分譲マンション★眺望良好★充実の仕様・設備★ネット無料★



所在 住居表示	江戸川区篠崎町7-21-5	
間取	3LDK	
専有面積	78.87㎡	
賃料	255,000	円
共益費	15,000	円
敷金	1ヶ月	
礼金	1ヶ月	
仲介手数料	1.1ヶ月	
更新料	なし	
保険料	18,400円～	
保証会社	必須	
保証料	初回賃料等の50%、更新時20,000円(2年毎)	
その他	マイコンシェルクラブ 18,000円	
鍵交換	55,000円	
構造	SRC・鉄骨造18階建	
築年月	2008年4月	
設備	システムキッチン(3口グリル) 食洗機 追焚 浴室乾燥機 温水洗浄便座 エアコン TVモニターホン ウォークインクローゼット UCOM光 宅配BOX オートロック エレベーター 駐輪場(3台)	

東京都知事(15)第14444号・(公社)東京都宅地建物取引業協会会員・(公社)全国宅地建物取引業保証協会会員・(一社)全国賃貸不動産管理業協会会員



株式会社 瑞江商事
<https://mizue-shouji.co.jp>

〒132-0014 東京都江戸川区東瑞江1-26-15
 TEL:03-3670-1111 FAX:03-3670-1114
 定休日:水曜日・祝日・第3木曜日

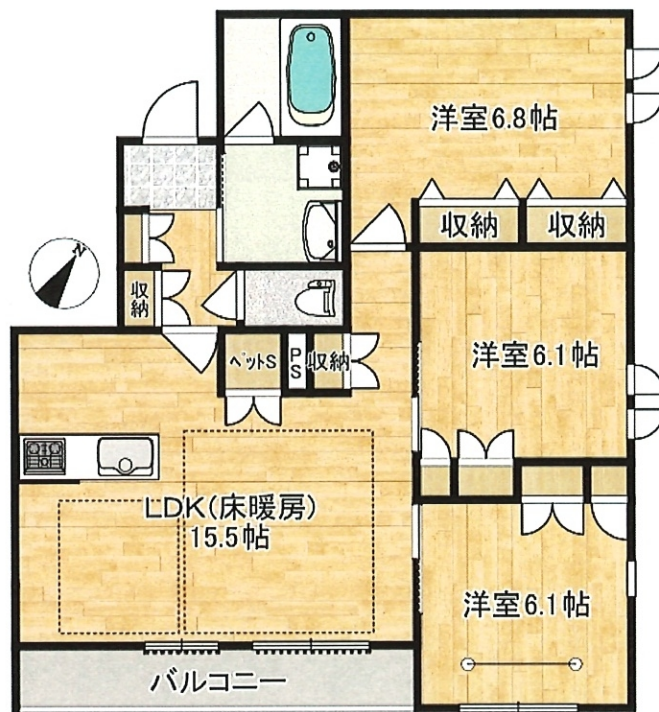
取引形態:一般媒介
 手数料 借主100% 元付 % 客付 %

MGrise (エムジーライズ) 201号室

都営新宿線 瑞江駅 徒歩18分

HEBEL HAUS の賃貸住宅
ヘーベルメゾン

★新築★閑静な住宅地★無料Wi-Fi★
★犬・猫飼育OK★余剰電力売電可★
★ZEH-M対応ヘーベルメゾン★



所在住居表示	江戸川区江戸川1-45-13
間取	3LDK
専有面積	77.37㎡
賃料	205,000 円
共益費	8,000 円
敷金	1ヶ月
礼金	1ヶ月
仲介手数料	1.1ヶ月
更新料	1ヶ月
保険料	18,400円～
保証会社	必須
保証料	初回賃料等の50%、更新時20,000円(2年毎)
その他	マイコンシェルクラブ 18,000円(2年間)
構造	鉄骨ALC造3階建
築年月	2026年2月予定
設備	システムキッチン(3口グリル) 追焚 洗面化粧台 浴室乾燥機 温水洗浄便座 エアコン TVモニターホン 室内物干し 床暖房 オートロック 宅配BOX 駐輪場(2台まで)

東京都知事(15)第14444号・(公社)東京都宅地建物取引業協会会員・(公社)全国宅地建物取引業保証協会会員・(一社)全国賃貸不動産管理業協会会員



株式会社 瑞江商事
<https://mizue-shouji.co.jp>

〒132-0014 東京都江戸川区東瑞江1-26-15
TEL:03-3670-1111 FAX:03-3670-1114
定休日:水曜日・祝日・第3木曜日

取引形態:一般媒介
手数料 借主100% 元付 % 客付 %

仮)南葛西2丁目メゾン 101号室

東西線 葛西駅 徒歩19分

HEBEL HAUS の賃貸住宅
ヘーベルメゾン

★新築★無料WiFi★犬・猫飼育OK★
★ZEH-Mヘーベルメゾン★



※ヘーベル電気契約必須



所在	住居表示 江戸川区南葛西2-21-()
間取	3LDK
専有面積	74.74㎡
賃料	235,000 円
共益費	10,000 円
敷金	1ヶ月
礼金	1ヶ月
仲介手数料	1.1ヶ月
更新料	1ヶ月
保険料	18,400円～
保証会社	必須
保証料	初回賃料等の50%、 更新時20,000円(2年毎)
その他	マイコンシェルクラブ 18,000円(2年毎)
構造	鉄骨ALC造3階建
築年月	2026年4月予定
設備	システムキッチン(3口グリル) 食洗機 追焚 洗面化粧台 浴室乾燥機 温水洗浄便座 エアコン TVモニターホン 室内物干し ウォークインクローゼット 床暖房 オートロック 宅配BOX 駐輪場(2台まで)

東京都知事(15)第1444号・(公社)東京都宅地建物取引業協会会員・(公社)全国宅地建物取引業保証協会会員・(一社)全国賃貸不動産管理業協会会員



株式会社 瑞江商事
https://mizue-shouji.co.jp

〒132-0014 東京都江戸川区東瑞江1-26-15
TEL:03-3670-1111 FAX:03-3670-1114
定休日:水曜日・祝日・第3木曜日

取引形態:一般媒介
手数料 借主100% 元付 % 客付 %

仮)南葛西2丁目メゾン 201号室

東西線 葛西駅 徒歩19分

HEBEL HAUS の賃貸住宅
ヘーベルメゾン

★新築★無料WiFi★犬・猫飼育OK★
★ZEH-Mヘーベルメゾン★



※ヘーベル電気契約必須



所在	住居表示 江戸川区南葛西2-21-()
間取	3LDK
専有面積	73.01㎡
賃料	238,000 円
共益費	10,000 円
敷金	1ヶ月
礼金	1ヶ月
仲介手数料	1.1ヶ月
更新料	1ヶ月
保険料	18,400円～
保証会社	必須
保証料	初回賃料等の50%、 更新時20,000円(2年毎)
その他	マイコンシェルクラブ 18,000円(2年毎)
構造	鉄骨ALC造3階建
築年月	2026年4月予定
設備	システムキッチン(3口グリル) 食洗機 追焚 洗面化粧台 浴室乾燥機 温水洗浄便座 エアコン TVモニターホン 室内物干し ウォークインクローゼット 床暖房 オートロック 宅配BOX 駐輪場(2台まで)



東京都知事(15)第1444号・(公社)東京都宅地建物取引業協会会員・(公社)全国宅地建物取引業保証協会会員・(一社)全国賃貸不動産管理業協会会員



株式会社 瑞江商事
https://mizue-shouji.co.jp

〒132-0014 東京都江戸川区東瑞江1-26-15
TEL:03-3670-1111 FAX:03-3670-1114
定休日:水曜日・祝日・第3木曜日

取引形態:一般媒介
手数料 借主100% 元付 % 客付 %

仮)南葛西2丁目メゾン 301号室

東西線 葛西駅 徒歩19分

HEBEL HAUS の賃貸住宅
ヘーベルメゾン

★新築★無料WiFi★犬・猫飼育OK★
★ZEH-Mヘーベルメゾン★



※ヘーベル電気契約必須



所在	住居表示 江戸川区南葛西2-21-()
間取	3LDK
専有面積	70.5㎡
賃料	238,000 円
共益費	10,000 円
敷金	1ヶ月
礼金	1ヶ月
仲介手数料	1.1ヶ月
更新料	1ヶ月
保険料	18,400円～
保証会社	必須
保証料	初回賃料等の50%、 更新時20,000円(2年毎)
その他	マイコンシェルクラブ 18,000円(2年毎)
構造	鉄骨ALC造3階建
築年月	2026年4月予定
設備	システムキッチン(3口グリル) 食洗機 追焚 洗面化粧台 浴室乾燥機 温水洗浄便座 エアコン TVモニターホン 室内物干し ウォークインクローゼット 床暖房 オートロック 宅配BOX 駐輪場(2台まで)

東京都知事(15)第1444号・(公社)東京都宅地建物取引業協会会員・(公社)全国宅地建物取引業保証協会会員・(一社)全国賃貸不動産管理業協会会員



株式会社瑞江商事
<https://mizue-shouji.co.jp>

〒132-0014 東京都江戸川区東瑞江1-26-15
TEL:03-3670-1111 FAX:03-3670-1114
定休日:水曜日・祝日・第3木曜日

取引形態:一般媒介
手数料 借主100% 元付 % 客付 %

仮)南葛西2丁目メゾン 302号室

東西線 葛西駅 徒歩19分

HEBEL HAUS の賃貸住宅
ヘーベルメゾン

★新築★無料WiFi★犬・猫飼育OK★
★ZEH-Mヘーベルメゾン★



※ヘーベル電気契約必須



所在	住居表示 江戸川区南葛西2-21-()
間取	3LDK
専有面積	69.73㎡
賃料	238,000 円
共益費	10,000 円
敷金	1ヶ月
礼金	1ヶ月
仲介手数料	1.1ヶ月
更新料	1ヶ月
保険料	18,400円～
保証会社	必須
保証料	初回賃料等の50%、 更新時20,000円(2年毎)
その他	マイコンシェルクラブ 18,000円(2年毎)
構造	鉄骨ALC造3階建
築年月	2026年4月予定
設備	システムキッチン(3口グリル) 食洗機 追焚 洗面化粧台 浴室乾燥機 温水洗浄便座 エアコン TVモニターホン 室内物干し ウォークインクローゼット 床暖房 オートロック 宅配BOX 駐輪場(2台まで)

東京都知事(15)第14444号・(公社)東京都宅地建物取引業協会会員・(公社)全国宅地建物取引業保証協会会員・(一社)全国賃貸不動産管理業協会会員



株式会社 瑞江商事
https://mizue-shouji.co.jp

〒132-0014 東京都江戸川区東瑞江1-26-15
TEL:03-3670-1111 FAX:03-3670-1114
定休日:水曜日・祝日・第3木曜日

取引形態:一般媒介
手数料 借主100% 元付 % 客付 %

仮)南葛西2丁目メゾン 102号室

東西線 葛西駅 徒歩19分

HEBEL HAUS の賃貸住宅
ヘーベルメゾン

★新築★無料WiFi★犬・猫飼育OK★
★ZEH-Mヘーベルメゾン★



※ヘーベル電気契約必須



所在	住居表示 江戸川区南葛西2-21-()
間取	2SLDK
専有面積	73.64㎡
賃料	235,000 円
共益費	10,000 円
敷金	1ヶ月
礼金	1ヶ月
仲介手数料	1.1ヶ月
更新料	1ヶ月
保険料	18,400円～
保証会社	必須
保証料	初回賃料等の50%、 更新時20,000円(2年毎)
その他	マイコンシェルクラブ 18,000円(2年毎)
構造	鉄骨ALC造3階建
築年	2026年4月予定
設備	システムキッチン(3口グリル) 食洗機 追焚 洗面化粧台 浴室乾燥機 温水洗浄便座 エアコン TVモニターホン 室内物干し ウォークインクローゼット 床暖房 オートロック 宅配BOX 駐輪場(2台まで)



東京都知事(15)第14444号・(公社)東京都宅地建物取引業協会会員・(公社)全国宅地建物取引業保証協会会員・(一社)全国賃貸不動産管理業協会会員

株式会社 瑞江商事
<https://mizue-shouji.co.jp>

〒132-0014 東京都江戸川区東瑞江1-26-15
TEL:03-3670-1111 FAX:03-3670-1114
定休日:水曜日・祝日・第3木曜日

取引形態:一般媒介
手数料 借主100% 元付 % 客付 %



