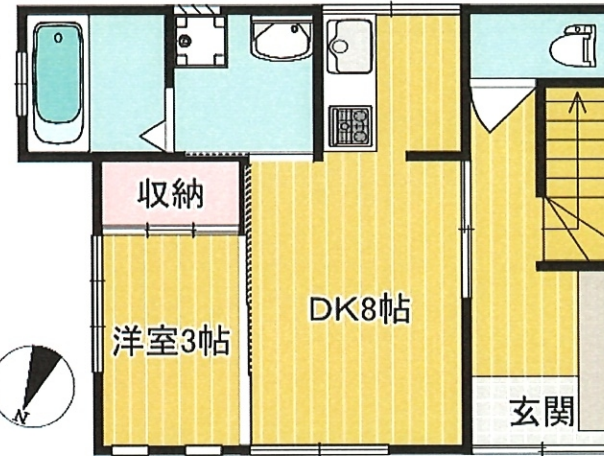
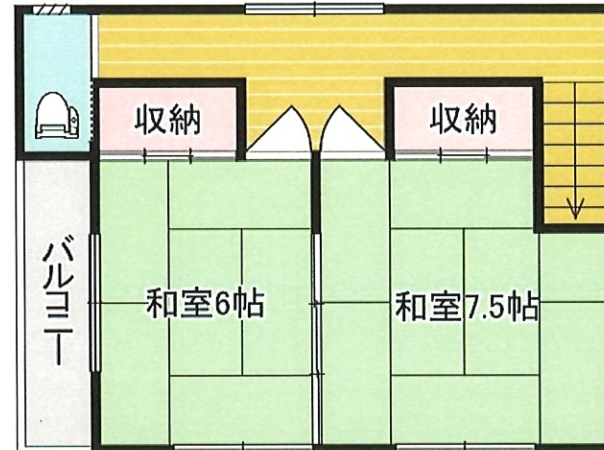


# 瑞江3丁目貸家

都営新宿線 瑞江駅 徒歩9分

★一戸建て★駐車スペース(軽専用)★ペット飼育相談可能★



所在住居表示	江戸川区瑞江3-19-2
間取	3DK
専有面積	71.28㎡
賃料	150,000円
共益費	なし円
敷金	1ヶ月(ペット飼育の場合、2ヶ月退去時1ヶ月分償却)
礼金	1.5ヶ月
仲介手数料	1.1ヶ月
保険料	13,900円～
保証会社	加入必須
保証料	初回:賃料等の50% 更新:10,000円/年 送金手数料:330円/月
その他	あんしんサポート 16,500円
鍵交換代	55,000円
築年月	平成17年8月
構造	木造2階建
設備	追焚 エアコン システムキッチン(3口ケル) シャンプードレッサー 温水洗浄便座 モニターホン クローゼット バルコニー 駐車スペース(軽自動車専用)



東京都知事(15)第14444号・(公社)東京都宅地建物取引業協会会員・(公社)全国宅地建物取引業保証協会会員・(一社)全国賃貸不動産管理業協会会員

**株式会社 瑞江商事**  
<https://mizue-shouji.co.jp>

〒132-0014 東京都江戸川区東瑞江1-26-15  
 TEL:03-3670-1111 FAX:03-3670-1114  
 定休日:水曜日・祝日・第3木曜日

取引形態:専任媒介  
 手数料 借主100% 元付 % 客付100%

