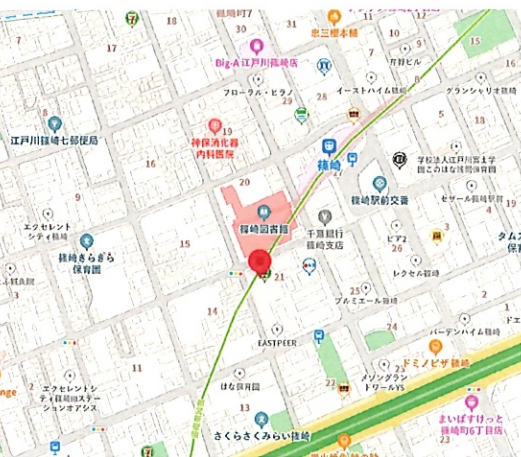
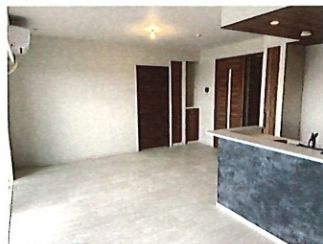


アルファグランデ篠崎

1202号室

都営新宿線 篠崎駅 徒歩2分

★分譲マンション★眺望良好★充実の仕様・設備★ネット無料★



所在 住居表示	江戸川区篠崎町7-21-5	
間取	3LDK	
専有面積	78.87㎡	
賃料	255,000	円
共益費	15,000	円
敷金	1ヶ月	
礼金	1ヶ月	
仲介手数料	1.1ヶ月	
更新料	なし	
保険料	18,400円～	
保証会社	必須	
保証料	初回賃料等の50%、更新時20,000円(2年毎)	
その他	マイコンシェルクラブ	
鍵交換	55,000円	
構造	SRC・鉄骨造18階建	
築年月	2008年4月	
設備	システムキッチン(3口グリル) 食洗機 追焚 浴室乾燥機 温水洗浄便座 エアコン TVモニターホン ウォークインクローゼット UCOM光 宅配BOX オートロック エレベーター 駐輪場(3台)	

東京都知事(15)第14444号・(公社)東京都宅地建物取引業協会会員・(公社)全国宅地建物取引業保証協会会員・(一社)全国賃貸不動産管理業協会会員



株式会社 瑞江商事
<https://mizue-shouji.co.jp>

〒132-0014 東京都江戸川区東瑞江1-26-15
 TEL:03-3670-1111 FAX:03-3670-1114
 定休日:水曜日・祝日・第3木曜日

取引形態:一般媒介
 手数料 借主100% 元付 % 客付 %