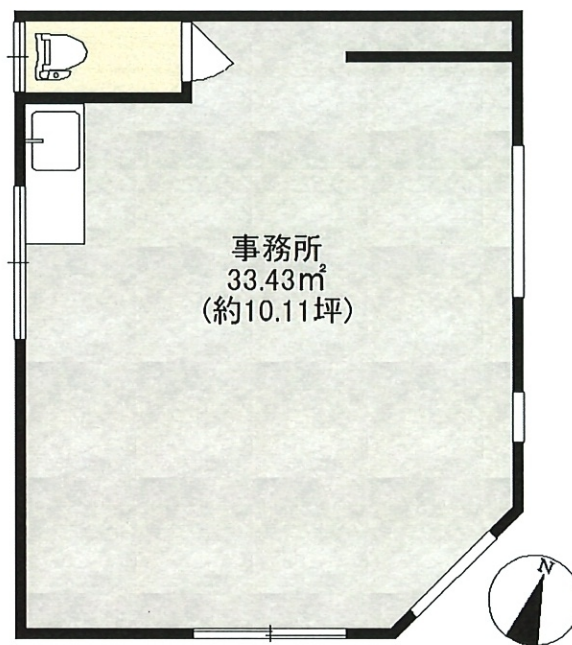


足立貸店舗

都営新宿線 瑞江駅 徒歩8分

★角地★契約期間3年★各種店舗・事務所★飲食不可★



※図面と現況が異なる場合は現況を優先させていただきます

所在 住居表示
江戸川区東瑞江3-49-17

専有面積	33.43㎡
賃料	132,000 円 (うち消費税12,000円)
共益費	なし円
敷金	3ヶ月
礼金	1ヶ月
仲介手数料	1.1ヶ月
更新料	1.5ヶ月
保険	加入必須
保証会社	加入必須
保証料	初回: 賃料等の80% 更新: 20,000円/年 送金手数料: 330円/月

構造 木・鉄骨造3階建
築年 平成20年8月
設備 トイレ
流し台



東京都知事(15)第14444号・(公社)東京都宅地建物取引業協会会員・(公社)全国宅地建物取引業保証協会会員・(一社)全国賃貸不動産管理業協会会員



株式会社 瑞江商事
<https://mizue-shouji.co.jp>

〒132-0014 東京都江戸川区東瑞江1-26-15
TEL:03-3670-1111 FAX:03-3670-1114
定休日:水曜日・祝日・第3木曜日

取引形態:専任媒介
手数料 借主100% 元付 % 客付100%