

# 田中M2ビル 202号室

都営新宿線 瑞江駅 徒歩8分

★ 駅徒歩8分 ★ バス通り沿い ★ 契約期間3年 ★ 飲食不可 ★



※図面と現況が異なる場合は現況を優先させていただきます

所在	住居表示 江戸川区東瑞江1-3-12
用途	事務所・店舗
専有面積	39.67㎡
賃料	115,500 円 (うち消費税10,500円)
共益費	なし 円
敷金	2ヶ月
礼金	1ヶ月
仲介手数料	1ヶ月(消費税別)
更新料	1.5ヶ月(消費税別)
保険	加入必須
保証会社	加入必須
保証料	初回賃料等の100% 更新時10%(1年毎)
構造	鉄骨造3階建
築年月	平成14年9月
設備	トイレ 流し台 エアコン(サービス品)

東京都知事(14)第14444号・(公社)東京都宅地建物取引業協会会員・(公社)全国宅地建物取引業保証協会会員・(一社)全国賃貸不動産管理業協会会員



**株式会社 瑞江商事**  
http://mizue-shouji.co.jp

〒132-0014 東京都江戸川区東瑞江1-26-15  
TEL:03-3670-1111 FAX:03-3670-1114  
定休日:水曜日・祝日・第3木曜日

取引形態:専任  
手数料:借主100% 客付100%

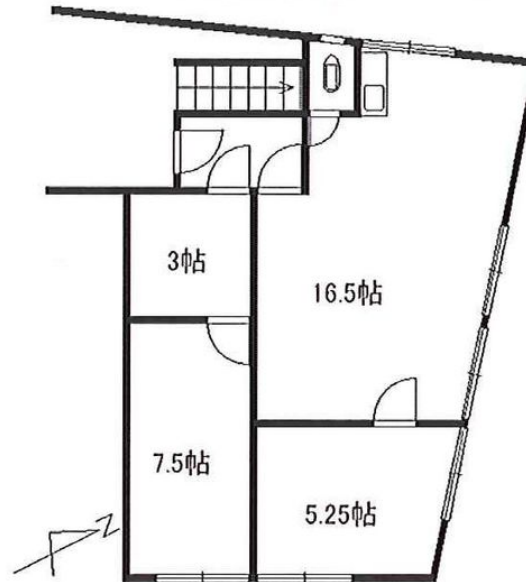
# SK貸事務所

## 瑞江駅 徒歩12分

所在地	江戸川区江戸川2-20
賃料	¥85,000-
共益費	なし
保証金	3ヶ月 (解約時償却1ヶ月)
礼金	1ヶ月
保険料	当社指定保険に加入
築年月	昭和62年6月
構造	鉄骨造3階建
専有面積	56.20㎡

★契約期間:3年★

★飲食不可★



※現況と図面が異なる場合は、現況を優先致します



# ¥85,000

東京都江戸川区東瑞江1-26-15  
**株式会社 瑞江商事**  
 TEL 03-3670-1111・FAX 03-3670-1114

手 負 担 配 分	数 の 割 合	料 料 元 付	貸 主	%	借 主	%
手 配	数 の 割 合	料 料 元 付	貸 主	%	借 主	%