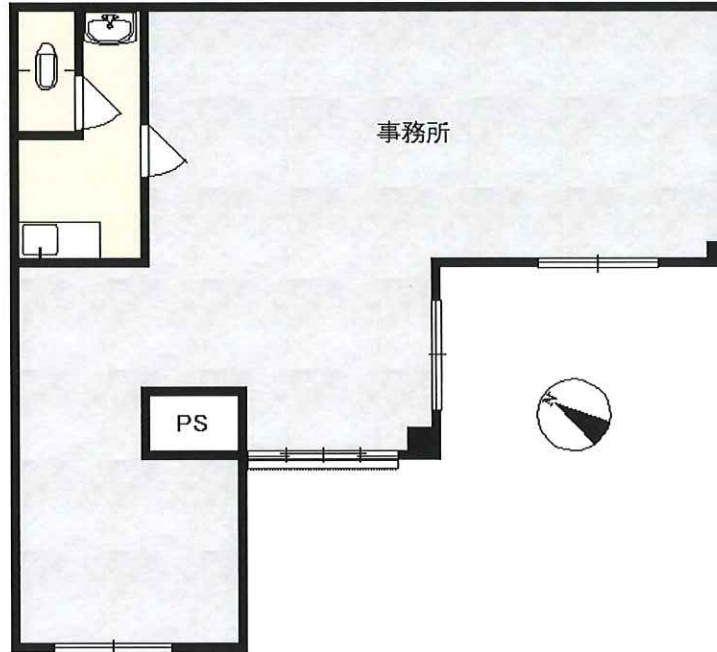


★スケルトン渡し 契約期間3年 敷地内駐車場空き有り★



◆用途いろいろ◆
各種店舗・事務所使用可
※飲食不可



※図面と現況が異なる場合は現況を優先させていただきます



所在	住居表示 江戸川区江戸川1-44-6
専有面積	61.15㎡
賃料	192,500円 (うち消費税17,500円)
共益費	なし円
敷金	3ヶ月
礼金	1ヶ月
仲介手数料	1.1ヶ月
更新料	1.5ヶ月
保険	加入必須
保証会社	加入必須
保証料	賃料等の150%、更新時75%
構造	鉄骨造3階建
築年	平成3年5月
設備	トイレ エアコン 洗面台 流し台 シャッター 自動ドア(残置物)

東京都知事(14)第14444号・(公社)東京都宅地建物取引業協会会員・(公社)全国宅地建物取引業保証協会会員・(一社)全国賃貸不動産管理業協会会員



株式会社 瑞江商事
http://mizue-shouji.co.jp

〒132-0014 東京都江戸川区東瑞江1-26-15
TEL:03-3670-1111 FAX:03-3670-1114
定休日:水曜日・祝日・第3木曜日

取引形態:専任媒介
手数料 借主100% 元付 % 客付100%