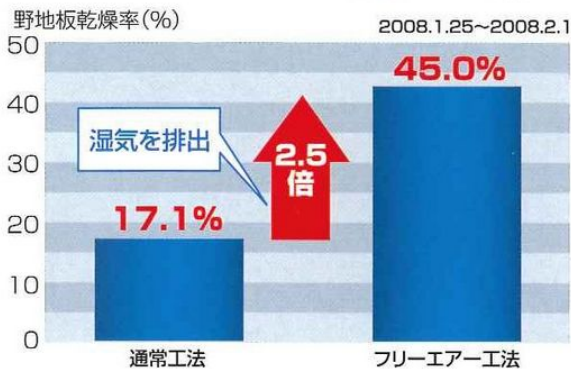


STEP4

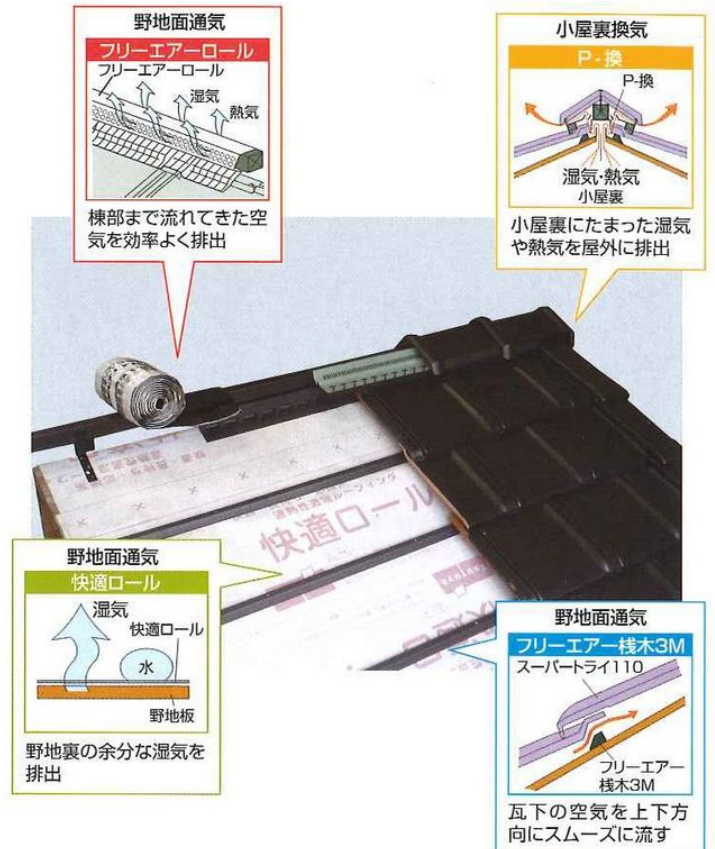
通気性を追求し、永く安心できる住まいを **フリーエアーク工法**

「耐久性に優れた防災瓦」+「耐久性を追及した工法」により、
大切なお住まいを次世代まで引き継ぎます。

鶴弥の防災瓦の耐久性は、STEP.3までご紹介してきたように屋根材として最高レベルです。
さらに屋根の工法を合わせて考えることで、屋根全体の耐久性を上げ大切なお住まいを次世代まで引き継ぎます。



約1週間で吸水重量に対し、フリーエアーク工法では野地板が通常工法の約2.5倍乾燥しました。



STEP5

屋根の温度を下げる瓦 **Ecology**(自然環境保護) & **Economy**(節約)

高機能エコ瓦

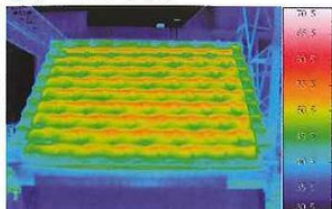
スーパーライ110

Cool Basic

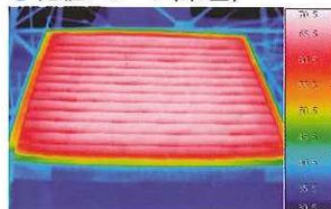
クールベーシック

“クールベーシック”は太陽光に含まれる赤外線を選択的に反射させることによって、黒色や濃い茶色でも小屋裏温度の上昇を防ぎ、快適で健康な住空間を創造します。

●クールブラック



●化粧スレート(茶色)



'09年8月の当社試験棟にて撮影したサーモグラフィー画像



クールブラック



タイプ1

タイプ2

クールブラウン



タイプ1

タイプ2