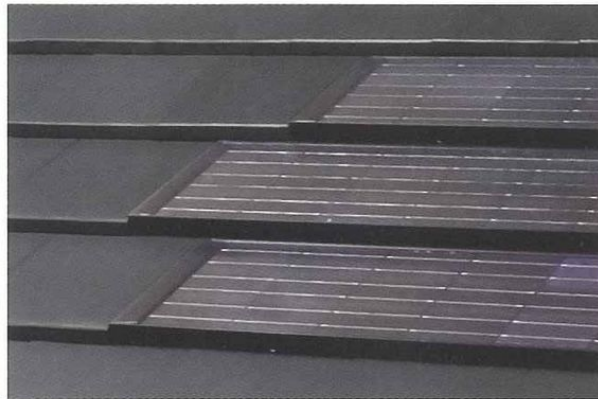




イチイテマル  
スーパートライ110  
SUPER TRY

# smart

—スマート—



## Smart for Life

洗練された形状が  
住まいをsmartに演出します。



# Color — カラー



クールブラック

遮熱



クールブラウン

遮熱



銀鱗

設計価格

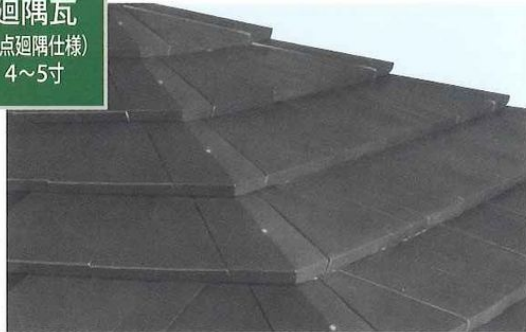
本体工事 8,600円/㎡～

※本体工事は屋根形状や勾配により異なります。  
※表示は本体工事のみの価格です。その他に役物、付帯、下葺き等別途必要となります。  
詳しくはスーパープライ110スマート工事設計価格をご参照ください。

# Design & Variation — デザイン&役物バリエーション

屋根面と一体となる直線的なデザインと、フラットで洗練された形状が、高級感のあるスマートな屋根を演出します。

廻隅瓦  
(3点廻隅仕様)  
4～5寸



スマート  
袖瓦



## 従来の仕様

### 隅棟部

寄棟の場合、通常は隅棟部に冠瓦または差し棟瓦を施工します。

冠瓦



### 袖部

切妻屋根の場合、通常は屋根面の両側に袖瓦を上から施工します。

袖瓦



谷瓦



谷側面をスマートに仕上げることができます。(4～5寸対応)

雪止瓦



対応色/瓦各色  
※雪止め瓦は焼成窯、焼成方法の違いにより色差が生じる場合があります。

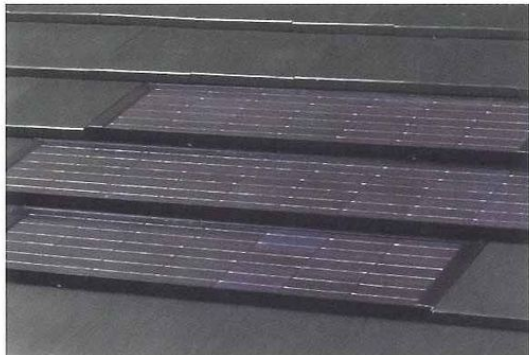
雪止金具



対応色/黒・茶・銀  
※補修用には後付雪止金具があります。  
詳しくはお問い合わせください。

## 1 瓦一体型ソーラーパネル対応

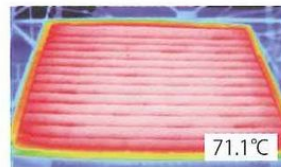
瓦の上に設置する据え置型だけでなく、瓦一体型ソーラーパネルの施工が可能です。ソーラーパネルと瓦屋根が調和し、屋根全体を美しく上げることができます。



※写真は(株)京セラ製

## 2 遮熱性能

クールブラック、クールブラウンは太陽からの赤外線を選択的に反射し、熱の発生を防ぐ性能を備えています。

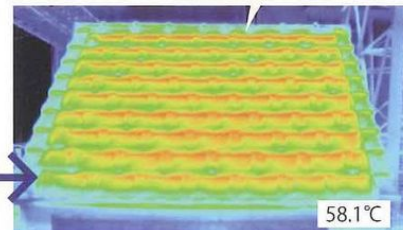


化粧スレート(茶)

1ヶ月の電気代に  
換算すると  
約1,200円※節約



屋根表面  
温度差  
-13°C



クールブラウン

※1日の消費電力データにより1ヶ月の電気代を換算しています。試験日の条件(日射量や風速等)により試験結果にバラツキがあるため、電気代の削減金額にもバラツキが発生することをご了承ください。また実際の使用環境においては、物件の断熱仕様や立地条件などにより試験結果と異なります。

## 3 建築現場での廃材量削減

廻隅瓦・谷瓦と特棧瓦・調整瓦を使用することにより、建築現場で発生する廃材が従来の工法と比較して平均約70~90%削減できる、スマートな瓦です。



廻隅瓦を使用(調整瓦のカット後の廃材)

廃材を平均  
約70~90%  
削減  
(通常工法と比較して)



谷瓦を使用

### 防災性能

従来のスーパートライ110シリーズと同様に、スーパーロック工法でがっちり固定するので、台風時の強風や地震の揺れなどにも安心です。この工法により、特殊な耐風工法(L釘・耐風クリップ等)を用いなくても充分な耐風・耐震性能を確保できる防災工法です。

### SUPER LOCK

スーパーロック工法

下の瓦のハイバーアームが上の瓦のアンダーロックをがっちり押しさえ込むため、台風の強風、地震の揺れなどにも威力を発揮するオリジナルな工法です。(特許取得済み)



### 3.5寸勾配対応

棧瓦の各部形状(尻水返し、頭見附下端)の工夫により3.5寸勾配(流れ長さ8m)から対応が可能に。

※廻隅瓦は使用できません。

# 安心・安全な鶴弥の防災瓦



快適

粘土瓦は高断熱な屋根材です。夏の熱気、冬の冷気が屋内に伝えないので、室内は夏は涼しく、冬は暖かく1年中快適に過ごせます。



雨音

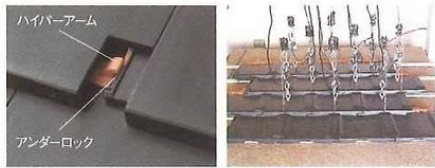
粘土瓦は遮音性も優れた屋根材です。屋根を打つ激しい雨音も全く気になりません。



台風

下の瓦のハイパーアームが上の瓦のアンダーロックをがっちり押さえ込み、台風時などの強風に威力を発揮する防災瓦です。

愛知県三河産業試験場で行なった耐風圧性能試験にて「瓦屋根標準設計施工ガイドライン」にもとづいた数々の試験を行い、強さも証明されています。



長持ち

粘土瓦は自然素材である粘土と釉薬を高温(1,130℃)で焼き締めた、表面がガラス質の被膜で覆われた陶器質の屋根材です。変色や変質を起こしにくく、時間が経過しても美しい外観を保つことができ、他の屋根材のように塗装を塗り替えるなどのメンテナンスも必要ありません。高耐久で経済的な、長持ちする屋根材です。



## コストとメンテナンスのイメージ図

屋根材別 / 初期コスト	10年	20年	30年	トータルコスト
当社粘土瓦 (フリーエアー工法) 1,000,000円 (約10,000円/㎡として)	瓦表面塗り替えの必要なし フリーエアー工法 140,000円			約1,140,000円 (100万+14万) フリーエアーロール巻き替え 約4,500円/㎡×30㎡/棟
化粧スレート 500,000円 (約5,000円/㎡として)	表面塗装 足場 200,000円	表面塗装 足場 200,000円	葺き替え 1,200,000円	約3,100,000円 (50万+70万×2+120万)

※専門業者による定期点検を10年に1回程度を目安として実施するようにお願いします。  
※フリーエアー工法は、当社の高耐久屋根システム工法です。



地震

(財)建材試験センターに依頼し、(財)住宅基盤整備公団にて3次元震動台実験を実施。十勝沖地震、阪神大震災の地震波においても瓦のズレ、破損、脱落はなく震度7クラスの地震でも脱落しないことが証明されました。



## 製品に関するご注意

粘土瓦は天然原料を使った自然素材であるため、下記の要因が発生する場合がありますが、製品欠陥ではなく粘土瓦製品としての一般的な性質であり、屋根材としての品質上での問題はありませので安心してご使用ください。

### ■ ピンホール

瓦には釉薬表面にピンホールと呼ばれる小さいへこみや粘土素地の露出が発生している場合があります。釉薬の気泡や粘土に含まれる有機物(イワ木、小石等)などで燃焼時に発生するものです。(特に粘土に含まれる小石は、瓦の強度を保つために必要不可欠な素材ですが、焼成時には陥没ピンホールの原因となります。)



### ■ 色ムラ

粘土成分の違いや、気圧など気象条件による、焼成窯内雰囲気の変化により、微妙な色ムラが発生している場合があります。



### ■ ネジレ、寸法

焼き物特有の若干のネジレ、寸法のバラツキにより施工時に瓦と瓦の間に若干の隙間が発生する事もあります。



### ■ 貫入(かんにゅう・表面亀裂)

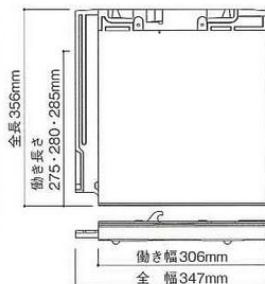
瓦には貫入(かんにゅう)と呼ばれる、釉薬表面に細かい亀裂が発生している場合があります。窯から出してすぐに発生する貫入状態を直接貫入といいます。釉薬と素地(粘土)の収縮が同じ程度に調合した色の瓦は直接貫入の発生は少なく、施工後徐々に貫入が発生します。これを経年貫入といいます。



### ■ 製品仕様

長さ	356mm
幅	347mm
働き長さ	(寄棟※) 4.0寸 275mm 4.5寸 280mm 5.0寸 285mm (切妻) 270~285mm
働き幅	306mm
重量	3.6kg/枚(43.2kg/㎡)
葺き枚数	12枚/㎡(40/坪)

※本仕様は、商品改良のため、予告無く仕様を変更することがあります。あらかじめご了承ください。



### ■ 標準屋根勾配とその流れの長さ

標準屋根勾配	その流れ長さ
3.5/10	8m
4.0/10	10m
4.5/10	12m
5.0/10	15m

【注】スーパートライ110スマートを安心してお使いいただくための標準値です。

【注】遮陽瓦・谷瓦は4.0/10~5.0/10の対応となります。

### 安全に関するご注意

当社製品を使用される際は「瓦屋根標準設計・施工ガイドライン」に基づく施工を推奨します。なお、粘土瓦の施工には専門の工事が必要です。専門工事業者にご相談ください。工事に不備があると、落下・雨漏り等の原因になることがあります。(地域・ハウスメーカー毎に施工方法が異なる場合があります。)

- 寒冷積雪地域あるいは強風地域では、特殊な工事が必要となる場合があります。こうした地域で粘土瓦を使う場合には、専門工事業者にご相談ください。
- 粘土瓦を使った屋根は、関連する工事標準仕様書に基づいて設計してください。特殊な設計を行う場合は、専門工事業者にご相談ください。
- 施工後、専門工事業者以外の方が屋根面に登ることは、落下等非常に危険です。また、雨漏り等の原因になることもありますので絶対に登らないでください。
- 陶器瓦表面はガラス質であり、滑りやすいため、特に朝露・雨などを表面が濡れている場合は危険ですので絶対に屋根面に登らないでください。

### ■ 三州瓦製造・販売

### ■ 特約店



本社 〒475-8528 愛知県半田市市の崎町2番地12

TEL 0120-817-268

ホームページ [www.try110.com](http://www.try110.com)

営業部: TEL.0569-29-4999 FAX.0569-28-5566 (販売・価格)

北陸支店: 〒932-0136 富山県小矢部市平田3102番地

TEL.0766-69-1268 FAX.0766-69-7268

仙台営業所: 〒983-0002 宮城県仙台市宮城野区薄生字二本木138

TEL.022-254-1580 FAX.022-254-1581

鶴弥スーパートライ登録施工店

ホームページより、お近くの登録施工店を検索することができます。

〒918-8236 福井市和田中町113-32  
ムラタールーフ株式会社  
TEL 0776-22-5355  
FAX 0776-22-3932

t

— スマート —



## Smart for Life

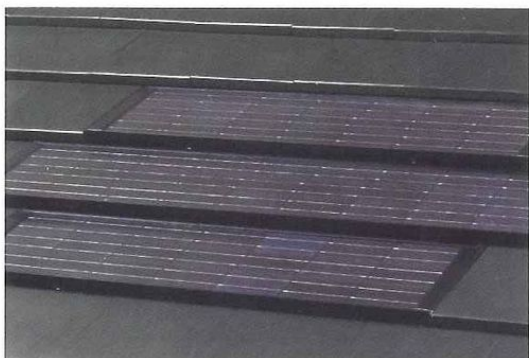
---

洗練された形状が  
住まいを smart に演出します。



## 1 瓦一体型ソーラーパネル対応

瓦の上に設置する据え置型だけでなく、瓦一体型ソーラーパネルの施工が可能です。ソーラーパネルと瓦屋根が調和し、屋根全体を美しく仕上げることができます。



※写真は(株)京セラ製

## 3 建築現場での廃材量削減

廻隅瓦・谷瓦と特棧瓦・調整瓦を使用することにより、建削減できる、スマートな瓦です。



廃材を平均  
約70~90%  
削減  
(通常工法と比較して)

廻隅瓦を使用(調整瓦のカット後の廃材)

### 防災性能

従来のスーパートライ110シリーズと同様に、スーパーロック工法でがっちり固定するので、台風時の強風や地震の揺れなどにも安心です。この工法により、特殊な耐風工法(L釘・耐風クリップ等)を用いなくても充分な耐風・耐震性能を確保できる防災工法です。

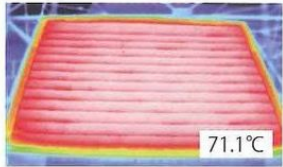
### SUPER LOCK

スーパーロック工法

下の瓦のハイパーアームが上の瓦のアンダーロックをがっちり押さえ込むため、台風の高風、地震の揺れなどにも威力を発揮するオリジナルな工法です。(特許取得済み)

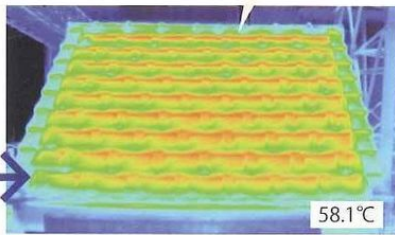
## 2 遮熱性能

クールブラック、クールブラウンは太陽からの赤外線を選択的に反射し、熱の発生を防ぐ性能を備えています。



化粧スレート(茶)

1ヶ月の電気代に  
換算すると  
約1,200円\*節約



クールブラウン

屋根表面  
温度差  
-13°C

\*1日の消費電力データにより1ヶ月の電気代を換算しています。試験日の条件(日射量や風速等)により試験結果にバラツキがあるため、電気代の削減金額にもバラツキが発生することをご了承ください。また実際の使用環境においては、物件の断熱仕様や立地条件などにより試験結果と異なります。

築現場で発生する廃材が従来の工法と比較して平均約70~90%



谷瓦を使用



### 3.5寸勾配対応

棧瓦の各部形状(戻水返し、頭見附下端)の工夫により3.5寸勾配(流れ長さ8m)から対応が可能に。

※廻隅瓦は使用できません。

## 安心・安全な観



快適

粘土瓦は高断熱材な屋根材です。夏の熱気、冬の冷気も屋内に伝えにくいので、室内は夏は涼しく、冬は暖かく1年中快適に過ごせます。



雨音

粘土瓦は遮音性も優れた屋根材です。屋根を打つ激しい雨音も全く気になりません。



台風

下の瓦のハイパーアームが上の瓦のアンダーロックをがっちり押さえ込み、台風時などの強風に威力を発揮する防災瓦です。

愛知県三河産業試験場で行なった耐風圧性能試験にて「瓦屋根標準設計施工ガイドライン」にもとづいた数々の試験を行い、強さも証明されています。



### 製品に関する

粘土瓦は天然原料を使った自然素材であるため、下記の要因が発生する場合がありますが、製品欠陥ではなく粘土瓦製品としての一般的な性質であり、屋根材としての品質上の問題はありませので安心してご使用ください。

#### ■ ピンホール

瓦には釉薬表面にピンホールと呼ばれる小さいへこみや粘土素地の露出が発生している場合があります。釉薬の気泡や粘土に含まれる有機物(イワ木、小石等)などで燃焼時に発生するものです。(特に粘土に含まれる小石は、瓦の強度を保つために必要不可欠な素材ですが、焼成時には陥没しピンホールの原因となります。)



#### ■ 色

粘土成  
気象条  
囲気の  
ムラが  
あります。

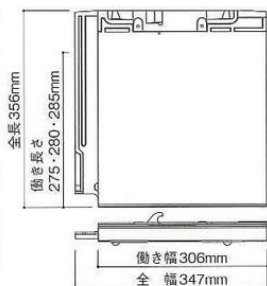
#### ■ 貫

瓦には  
があり  
素地(後  
徐々

#### ■ 製品仕様

長さ	356mm
幅	347mm
働き長さ	(寄棟※) 4.0寸 275mm 4.5寸 280mm 5.0寸 285mm (切妻) 270~285mm
働き幅	306mm
重量	3.6kg/枚 (43.2kg/m <sup>2</sup> )
葺き枚数	12枚/m <sup>2</sup> (40/坪)

※本仕様は、商品改良のため、予告無く仕様を変更することがあります。あらかじめご了承ください。



#### ■ 標

標準

3.5

4.0

4.5

5.0

[注]ス

お付

[注]細

応と

### ■ 三州瓦製造・販売



本社 〒475-8528 愛知県半田市市の崎町2番地12

0120-817-268

モバイルサイト  
はこちら→



ホームページ [www.try110.com](http://www.try110.com)

営業部: TEL.0569-29-4999 FAX.0569-28-5566 (販売価格)

北陸支店: 〒932-0136 富山県小矢部市平田3102番地  
TEL.0766-69-1268 FAX.0766-69-7268

仙台営業所: 〒983-0002 宮城県仙台市宮城野区蒲生字二本木138  
TEL.022-254-1580 FAX.022-254-1581

鶴弥スーパーライ登録施工店

ホームページより、お近くの登録施工店を検索することができます。



## 瓦の防災瓦



粘土瓦は自然素材である粘土と釉薬を高温(1,130℃)で焼き締めた、表面がガラス質の被膜で覆われた陶器質の屋根材です。変色や変質を起こしにくく、時間が経過しても美しい外観を保つことができ、他の屋根材のように塗装を塗り替えるなどのメンテナンスも必要ありません。高耐久で経済的な、長持ちする屋根材です。



### コストとメンテナンスのイメージ図

屋根材別 / 初期コスト	10年	20年	30年	トータルコスト
<b>当社粘土瓦</b> (フリーエアー工法) <b>1,000,000円</b> (約10,000円/㎡として)	瓦表面塗り替えの必要なし フリーエアーコーティング 140,000円			<b>約1,140,000円</b> (100万+14万) フリーエアーコーティング 約4,500円・m×30m・棟
<b>化粧スレート</b> <b>500,000円</b> (約5,000円/㎡として)	表面塗装 足場 700,000円	表面塗装 足場 700,000円	業者替え 1,200,000円	<b>約3,100,000円</b> (50万+70万×2+120万)

※化粧スレート資料：住宅産業協議会より  
 専門業者による定期点検を10年に1回程度を目安として実施するようにお願いします。  
 フリーエアー工法は、当社の高耐久屋根システム工法です。



(財)建材試験センターに依頼し、(財)住宅基盤整備公団にて3次元震動台実験を実施。十勝沖地震、阪神大震災の地震波においても瓦のズレ、破損、脱落はなく震度7クラスの地震でも脱落しないことが証明されました。



### ご注意

#### ムラ

水分の違いや、気圧など条件による、焼成窯内雰囲気により、微妙な色発生している場合があります。



#### ■ ネジレ、寸法

焼き物特有の若干のネジレ、寸法のバラツキにより施工時に瓦と瓦の間に若干の隙間が発生する事もあります。



#### 入(かんにゅう・表面亀裂)

貫入(かんにゅう)と呼ばれる、釉薬表面に細かい亀裂が発生している場合があります。窯から出た直後に発生する貫入状態を直接貫入といいます。釉薬と粘土の収縮が同じ程度に調合した色の瓦は直接貫入の発生は少なく、施工に貫入が発生します。これを経年貫入といいます。



### 準屋根勾配との流れの長さ

屋根勾配	その流れ長さ
5/10	8m
7/10	10m
5/10	12m
7/10	15m

※パブリック110スマートを安心して利用するための標準値です。  
 瓦・谷瓦は4.0/10～5.0/10の対応となります。

### 安全に関するご注意

当社製品を使用される際は「瓦屋根標準設計・施工ガイドライン」に基づく施工を推奨します。

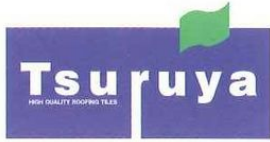
なお、粘土瓦の施工には専門の工事が必要です。専門工事業者にご相談ください。工事に不備があると、落下・雨漏り等の原因になることがあります。

(地域・ハウスメーカー毎に施工方法が異なる場合があります。)

- 寒冷積雪地域あるいは強風地域では、特殊な工事が必要となる場合があります。こうした地域で粘土瓦を使う場合には、専門工事業者にご相談ください。
- 粘土瓦を使った屋根は、関連する工事標準仕様書に基づいて設計してください。特殊な設計を行う場合は、専門工事業者にご相談ください。
- 施工後、専門工事業者以外の方が屋根面に登ることは、落下等非常に危険です。また、雨漏り等の原因になることがありますので絶対に登らないでください。
- 陶器瓦表面はガラス質であり、滑りやすいため、特に朝露・雨など表面が濡れている場合は危険ですので絶対に屋根面に登らないでください。

### ■ 特約店

〒918-8236 福井市和田中町113-32  
**ムラタグループ株式会社**  
 TEL0776-22-5355  
 FAX0776-22-3932



イチイチマル  
**スーパトライ110**  
SUPER TRY

# smart

