



■ 棧瓦



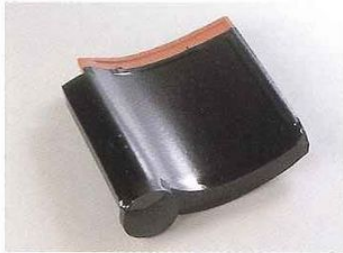
■ 7分棧瓦



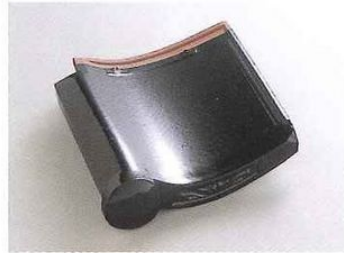
■ 雪止瓦



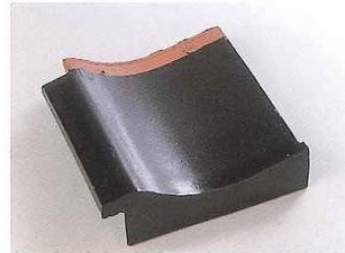
■ 7分雪止瓦



■ 万十軒瓦(羽口)



■ 万十唐草軒瓦



■ 一文字軒瓦



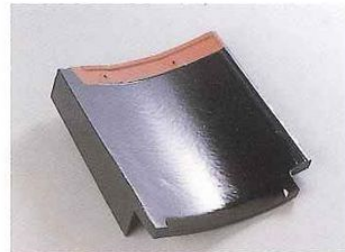
■ 万十切隅右(大)



■ 万十切隅左(小)



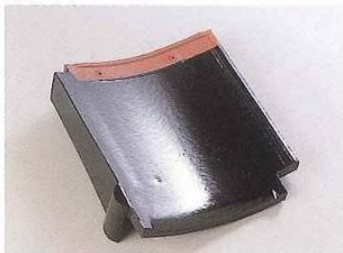
■ 袖瓦右(大)



■ 袖瓦左(小)



■ 紐付袖瓦右(大)



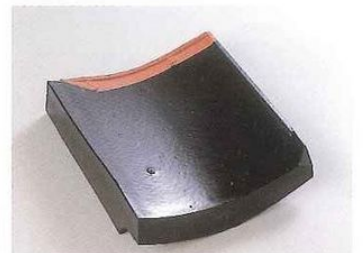
■ 紐付袖瓦左(小)



■ 車袖(紋付袖瓦)右



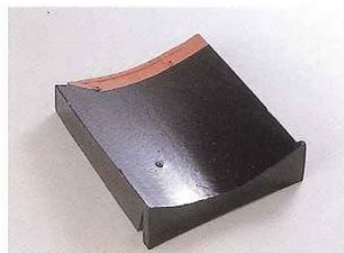
■ 万十角瓦右(大)



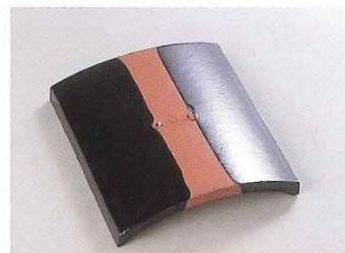
■ 万十角瓦左(小)



■ 一文字角瓦右(大)



■ 一文字角瓦左(小)



■ のし瓦



■ 松川のし



■ 紐丸瓦(丸冠) 5寸・6寸



■ 角棧伏間瓦(平冠)



■ 棟素丸瓦 5寸・6寸



■ 棟巴(跨巴)瓦面戸付【地跨巴】



■ 隅巴瓦



■ 6寸丸止め(丸端)



■ 7寸カエズ一文字



■ 7寸カエズ跨鬼