

していただくために

- … 3階以下
- … 13m以下
- … 1,500㎡以下 (平屋に限り3,000㎡以下)

ト柱状材を地中に圧入し、
保全…さまざまなご要望に

施工実績25,000棟*

オチTS工法は、既製コンクリート柱状材による地盤補強工事を40年以上にわたり施工してきた弊社の豊富な経験と実績から生まれた工法です。オチTS工法が生まれた2012年以降、全国で約25,000棟*の施工実績、地盤調査棟数は約60,000棟*にも及びます。

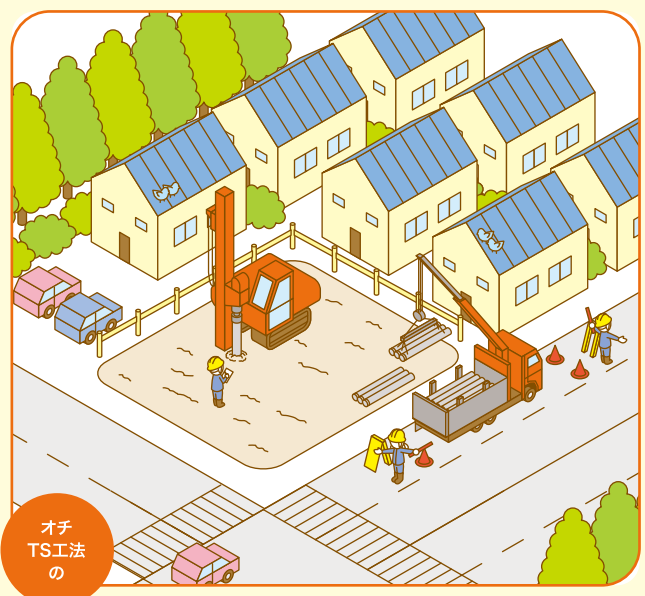
*2012年～2017年実績。

建築技術性能証明取得

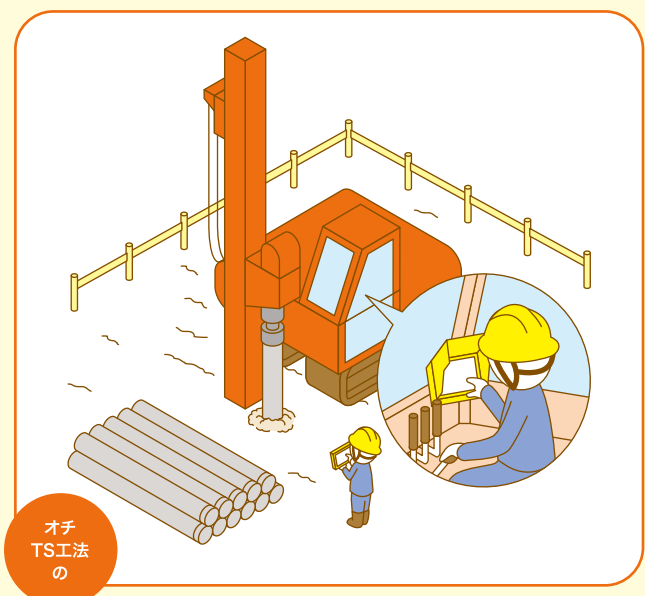


(一財)日本建築総合試験所より、「建築技術性能証明」を取得。その性能が証明されています。

※詳細は弊社ホームページをご覧ください。



オチTS工法の



オチTS工法の

施工

低振動・低騒音、工期短縮

非打撃工法で振動・騒音など近隣への影響はわずかです。既製コンクリート柱状材は補強工事終了後の養生が不要なため、速やかに次工程に着手*できます。また、施工時の降雨・降雪や外気温の高低に、支持力性能が影響されることはありません。

*補強材頭部の対処…支持地盤に起伏があり、補強材が高止まり・低止まりする場合がございます。その際、補強材の頭部レベルを調整する必要がありますので、その際は別途協議させていただきます。

品質

押込力をリアルタイムで確認。計画変更にも迅速な対応

施工機械に装備した管理装置のモニターに1ヶ所毎の深度・押込力・計画に対する可否がリアルタイムで表示され、自動的にサーバーへ記録されます。弊社が取り入れている施工管理システムを使い、部署間の連携をさらに強化。計画変更の際は関係部署と連動し、再設計、材長変更、打設箇所の増減などの対策をご提案させていただきます。

徹底管理

設計、施工、施工管理を全て自社で行うから安全・安心。また、設計前には現場の事前確認を行い、発注者様へより良い施工のご提案をさせていただきます。