

口呼吸

MYOSA® FOR JUNIORS

2歳 - 6歳 | 乳歯列期



ブルーとピンクの
2色があります。

Myosa® for Juniorsは第一段階の装置で、呼吸機能障害と筋機能習癖の是正を開始します。



MYOSA® FOR KIDS

6歳 - 12歳 | 混合歯列期



ブルーとピンクの
2色があります。

Myosa® for Kidsは第一段階の装置で、呼吸機能障害と筋機能習癖の是正を開始します。



MYOBRACE® FOR KIDS - SMALL

2歳 - 6歳 | 混合歯列期



ブルーとピンクの
2色があります。

Myobrace® K1 smallは、鼻呼吸を確立し習癖を是正するために乳歯列期のMyosa®治療の最終段階で用いる筋機能矯正装置です。

その後にMyobrace®治療を開始します。
(Myobrace®カタログ参照)

MYOBRACE® FOR KIDS - MEDIUM

6歳 - 12歳 | 乳歯列期



ブルーとピンクの
2色があります。

Myobrace® K1 mediumは、鼻呼吸を確立し習癖を是正するために混合歯列期のMyosa®治療の最終段階で用いる筋機能矯正装置です。この後にMyobrace®治療を開始します(Myobrace®カタログ参照)。

鼻呼吸

治療期間を通して用いる補助装置

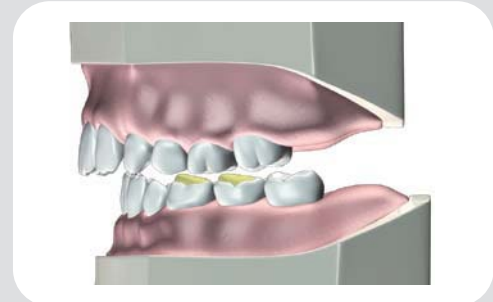
Myotalea® TLJ



TLJは、舌、口唇、顎、のどの筋肉を強化する筋機能エクササイズ装置です。

※TLJは、Myotalea®商品案内をご覧ください

Myolay™



Myolay™は気道を開き下顎を前方に出すことを主な目的とするコンポジット築造法です。

Myolay™は下顎乳臼歯に置きます。

Myosa® 装置は昼間1時間と就寝中に使用します。