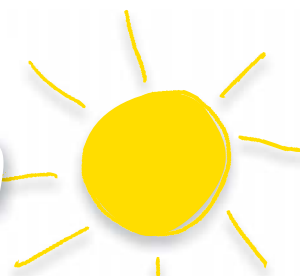


Myobrace® for Juniors

- ①柔らかい材質：
導入として最も使い易いタイプです。
- ②エアースプリングベース：
顔貌の発達および顎の筋肉に刺激を与えます。
- ③タンタグ、タンガード、タンエレベーター：
舌の正しい位置の訓練と指しゃぶりを防ぎます。
- ④リップバンパー：
口唇の筋肉が強くなり動き過ぎるのを防ぎます。



Primary dentition



Primary Dentition

Myobrace® for Juniorsは、乳歯列期に用いる3段階の装置システムです。大きな歯列や健康の問題が起こらないよう、発症予防のために、呼吸や筋機能の問題をできるだけ早期に治療することが求められます。

この装置がその解決策を提供します。



J1



Myobrace® J1

鼻呼吸の確立と習癖の是正

J1のソフトで柔軟な材質はコンプライアンスと快適性を向上させ、多様なアーチフォームと不正咬合に適応します。使用開始時にわずかな口呼吸ができるよう前方に呼吸孔があり、頭蓋下顎の筋肉の訓練のために後方にエアースプリングを備えています。J2への移行は、J1が夜間しっかり保持されて、鼻呼吸が獲立されてからです。



J1(シリコン)

	Blue	Pink
Medium	J1-M-B	J1-M-P
Large	J1-L-B	J1-L-P

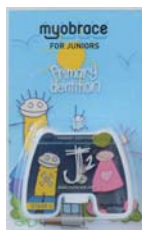
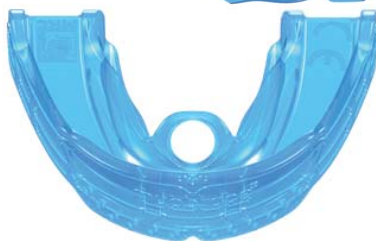
J2



Myobrace® J2

歯列拡大と習癖是正の継続

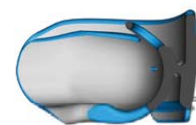
J2は歯列を拡大し、舌位と嚥下の是正および口唇閉鎖を促すために、中硬度の材質で作られています。J1の段階で鼻呼吸が獲立されているため、呼吸孔は小さくなっています。上記の目標が達成された場合にのみJ3に移行します。



J2(中高度ポリウレタン)

	Blue	Pink
Medium	J2-M-B	J2-M-P
Large	J2-L-B	J2-L-P

J3



Myobrace® J3

顎関係の改善と保定

J3が最も材質が硬く、最終的なアーチフォームの改善、顎の発育、筋機能の改善および保定を目的としています。大きなタンタグは舌が正常なスポットに直接収まることを可能にします。混合歯列期においてさらに治療が必要な場合には、Myobrace® for Kidsシリーズに移行してください。



J3(硬質ポリウレタン)

	Blue	Pink
Medium	J3-M-B	J3-M-P
Large	J3-L-B	J3-L-P