

あるふあ暮らし

介護老人保健施設
あるふあ国立
広報誌
H28秋号
不定期発行
◆発行者◆
あるふあ国立

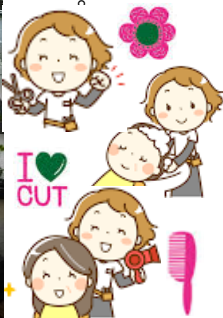
出張美容室が、始まりました！

6月より、出張美容室が始まりました。月1回、美容室と変わらない設備の専用サロンカーで、専属の美容師が利用者様にサービスを提供いたします。

少し前までは自分の足で美容室に通いおしゃべりに気を使われていた利用者様です。施設入所をしながら、まるで美容室にいるかのような雰囲気の中、美容室と変わらないサービス（カット・カラー・パーマ・シャンブリー、セット等）を受けることが出来て、とても嬉しそうに満足気でした。初めての移動美容室体験に、ご利用になられた利用者様はどんなものかと始めから最後まで興味津々に施術を堪能されていきました。

質の高いサービスに、また次も利用したいという利用者様や、その様子をご覧になられた利用者様が、「次回に申し込みをしたい。」等、早くも反響を呼んでいます。

出張美容室は、毎月第2木曜日に行っております。ご希望をされる方は施設職員までお気軽にお問合せ下さい。



消防訓練、及び 防災訓練指導の実施

5月、消防訓練を行いました。夜間の火災を想定した消防訓練です。消防署、警察署及び近隣の施設・企業と連携し行いました。また消防訓練の後には、立川警察署と合同で東京女子体育大学の学生ボランティアへ、介添えの基本や応急搬送についての基本を教授しました。緊急時、救助や介助を必要としてい



る方へ、その対応を日頃から備える必要があります。

今回の講習では、単に説明や実践というだけでなく、学生が交代で支援者役と被支援者役の両方を体験する形で行いました。自分で体験してみないと分からないことを、色々と感じる事が出来たことと思います。

初歩的なことでしたが、いざというときに役立てて頂ければと思います。



今後の行事予定



クリスマス会



芋煮会



お楽しみ



6月、谷保天満宮へ紫陽花見学に行きました。今年は空梅雨のため、紫陽花の開花が心配でしたが、みずみずしい紫陽花が利用者様を待ち受けていました。鮮やかな色とりどりの紫陽花を見て、気分もリフレッシュ。梅雨の季節を、楽しみました。

紫陽花見学