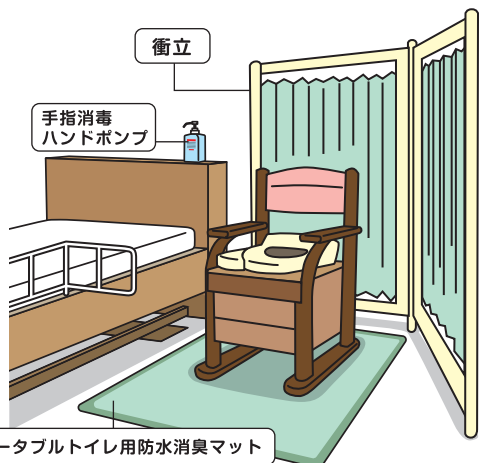


生活の中心になるところだから、居心地と機能性に気づかいを。

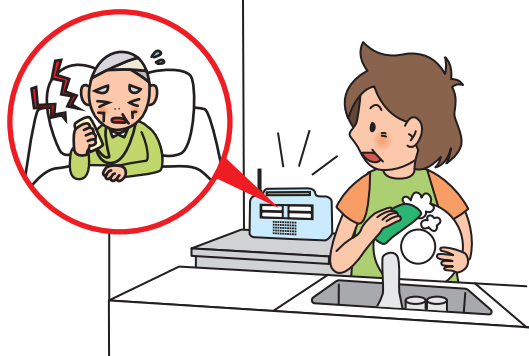
閉じこもりがちにならないようにすることと、見守れることも重要です。

尊厳（プライバシー）の確保に配慮しましょう！

衝立(ついたて)やカーテンの活用



呼出し装置の活用

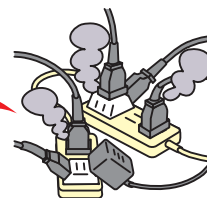
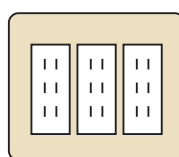


コンセントの増設 は防火対策

福祉用具は電気製品が多い！

- 介護ベッド
- 特殊尿器
- エアーマット
- 移動リフト
- ネブライザー
- 吸引器
- 徘徊感知器

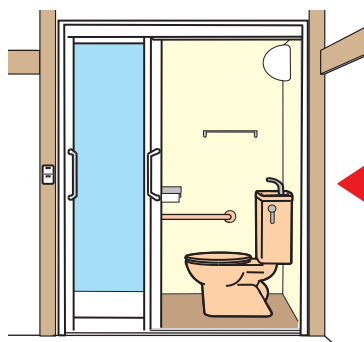
スッキリ!



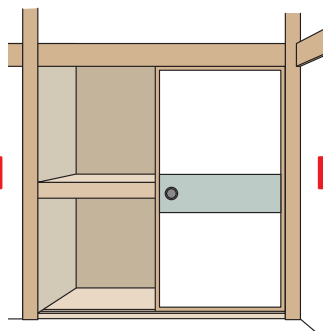
たこ足配線は火災の原因ともなります。

トイレ・浴室 が近いのは便利！ 押入れを利用するユニットタイプ

押入れトイレユニット



通常の押入れ



押入れシャワーユニット

