



カウンター席



完成時のらーめん亭



太い柱、梁は現在も力強く店を支えている

### 新居浜随一のラーメン店

2003年に完成した新居浜市徳常町の「らーめん亭」をお訪ねしました。その美味しさで新居浜随一とうたわれるラーメン店です。ラーメンの出汁は鶏ガラ・野菜・昆布のあっさり系で、中でもチャンポンとホルモンラーメンが人気だとか。「味好みには個人差があるが、清潔感では全ての人に好まれる」と語る施主様は、一にも二にも店の掃除を欠かさないそうで、私ども白川建設にとりましても、建物を美しく保って頂いて嬉しいかぎりです。店舗も住空間同様に「快適」であることが重要だと考えています。そのためにも、断熱性、耐震性を追求し、らーめん亭の夢を応援し続けてまいります。

### らーめん亭

住所……愛媛県新居浜市徳常町8-43

TEL……0897-37-0045

営業……18：00～03：00

定休日……日曜日・祝祭日

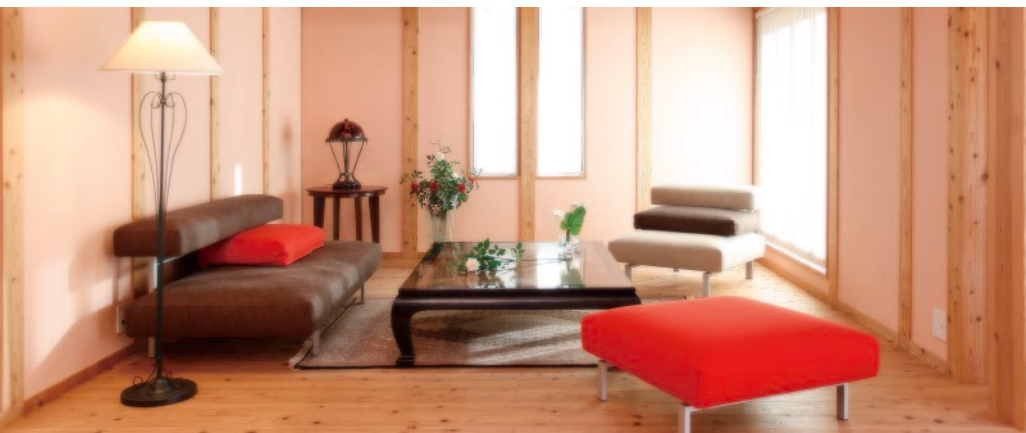
### Information



### 愛媛の家づくりガイド「愛媛の家」に白川建設が掲載されます。

愛媛の家づくりガイド「愛媛の家」最新号が11月下旬に発刊されます。白川建設も掲載されております。愛媛県内の書店、コンビニで販売されますので是非お買い求めください。

愛媛の家 発行：株式会社アイクコーポレーション



白川建設 ギャラリー「夢」 2F リラックスしながら家創りの夢を語り合うセッションスペース。



白川建設 ギャラリー「夢」

produced by



建築・企画・設計・施工  
白川建設  
株式会社

白川建設

事務所・ギャラリー 新居浜市御蔵町3番29号 TEL (0897) 41-1324

工場 新居浜市上原3丁目6番32号 TEL (0897) 41-1324

建設業登録愛媛県知事(般-24)第12894号 宅地建物業登録愛媛県知事(5)第4106号

白川建設 公式ホームページ “白川建設”で検索

<http://s-architecture.co.jp/>

創り手とお客様の感性が響き合う白川建設のオフィス お気軽にお越しください

私たちが、考え抜いた最終到達点はやはり「お客様」です。

そして目指したのは、お客様にとって、このオフィスでのセッション自体が「感動、驚き」であること。

さあ、夢の続きを始めませんか。

