

# 最高の 標準仕様

## 親から子へ住み継ぐことができる家

新居浜市吉岡町で施工させていただいたT様邸は、お施主様の要望を叶え、1本1本選りすぐった無垢材を職人の手刻みで丁寧に施工し、長期に渡り住める良い家に仕上がっています。見学会で白川建設の提案する最高の標準仕様を実際に見て、体感してください。

# Rêve

## PREMIUM VII

Rêve(レーヴ)はフランス語で【夢】という意味です。「お客様の夢を実現させたい」との思いでネーミングしました。お客様と白川建設の様々な情報発信をさせていただきます。



建築・企画・設計・施工  
有限会社

# 白川建設

<http://s-architecture.co.jp/>



新居浜市吉岡町T様邸

# 予約制 見学会 4/9(土)・10(日)

予約お問い合わせ

☎0897-41-1324

※お施主様のご厚意による見学会ですので、手袋着用の上、お子様にはお気を付けてください。

# 住み継ぐことができる家



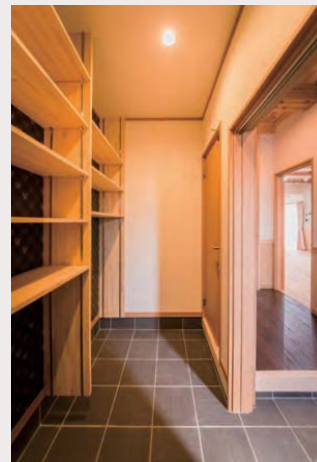
## 住宅性能 + 上質な素材

木を愛し、知り尽くしているからこそできる、白川建設ならではの



玄関

職人が手刻みで加工を施した良質な無垢材があなたかく迎えてくれる玄関。正面の化粧柱やダメージ加工を施した重厚な床など、木の特性を随所で活かした当社ならではの仕様を感じていただけます。豊富な経験や知識に裏打ちされた高度な職人技をご覧ください。



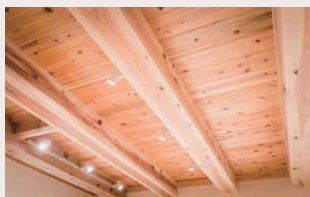
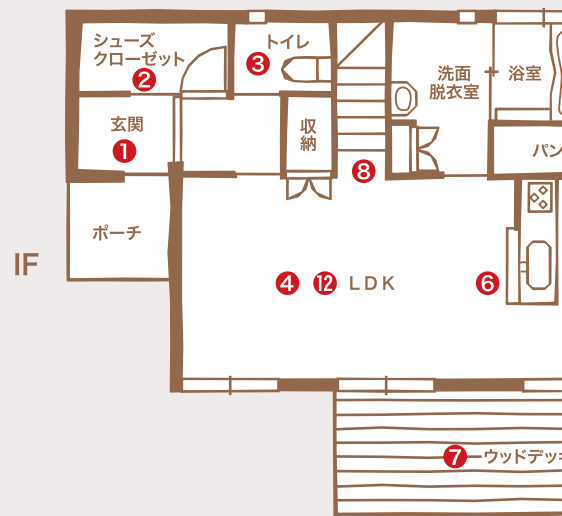
シューズクローゼット

自転車やお子さまの三輪車なども置けるように、ゆったりとした造りのシューズクローゼット。完成した後に、実際にお施主様に空間を頭ではなく目で確認していただき、棚の高さや位置を決めました。当社では棚やカウンターなどの造作も標準仕様なので、安心してご希望をお伝えください。



趣のある和風の

ブルーのモザイクタイルのトイレ。当初は施工の終盤でタイル職人がすべてを中での変更にも柔軟標準仕様。



太く美しい杉の梁

梁には太く美しい24cm幅の天然杉を使用。自然素材とともにある家づくりは、材木店としてスタートした当社ならではのスタイルです。調湿性・断熱性に優れた杉を惜しみなく使い、当社の独自工法で仕上げることで、エアコン一台で家中快適に過ごせる空間を実現しています。



ぬくもりを感じる子ども部屋

階段から続く廊下や2階の各部屋まで同じ無垢材を使用していますので、どこにいても自然素材ならではの心地良さを感じていただけます。子ども部屋には成長に合わせて机と一緒に使える可動式の棚を設置。無駄なものを買いつつことなく、用途に合わせて利用できます。



職人の技を感じる造作

階段だけでなく、手すりや欄にも職人が光ります。良質な無垢材を加工しながら美しく組み合わせと馴染むフォルムに仕上げている職人だからこそできる、生事です。

## 最高の標準仕様

材木店として培ってきたノウハウを活かし、社長自ら仕入れた質の良い無垢材を、一つひとつ特性を見極めながら使い分け、職人が手刻みで仕上げていく家づくり。ほかでは真似のできない最高仕様が、白川建設ではあたりまえのスタイルです。さらに自社の職人がすべてを手掛けているからこそ、施工途中での変更や、階段や建具のオーダーメイドも標準仕様。これからの暮らしをイメージしながら、棚やカウンターも細部までこだわって造作します。

今回も同様にクロスや新建材を使った内装を考えていたお施主様ですが、当社での家づくりを進める中で、無垢の木をふんだんに使った仕様に大幅に変更されました。それでも想像していたよりもずっと低価格におさえられています。外壁はメンテナンスの心配が少ない総タイル張りで仕上げ、重厚感がありながら、心地良い木のぬくもりに包まれて暮らす喜びを、心から感じられる家が完成しました。

# + 職人の手刻み この価格でこの仕様

SHIRAKAWA  
建物費用 2,000万円まで  
ここまで出来た家  
WORLD

の家づくり。心から満たされる、価格以上の価値を感じていただける自信があります。



**3 トイレ**  
タイルと陶器の洗面ボウルが個性  
フローリングの予定でしたが、  
張りの床に変更されました。自  
手掛けているからこそ施工途  
に対応できるのが白川建設の



**4 無垢の木に包まれるリビング**  
梁に使った太く丈夫な天然杉を大胆に魅せ、心地良い開放感と木の  
ぬくもりを全身で感じられるリビング。一枚一枚違う節の位置や木  
の色合いを考えながらバランスよく施工された無垢の床や腰壁から  
は、素足で走り回りたくなるあたたかみが。心からリラックスでき  
る、当社自慢の無垢材を存分に堪能ください。



**5 収納力のあるパントリー**  
開放的で使い勝手の良いキッチンの奥には、収納力抜群のパントリー  
を設けています。限りある空間を最大限に活用できるように、  
ラックやボックスも置きやすいシンプルな2段の棚を全体に設置し  
ました。上段の荷物の出し入れに丁度良い高さの踏み台も無垢の木  
で造作しています。



**6 一枚板のカウンター**  
多目的に使えるスペースが欲しいという  
ご要望にお応えて、当社の標準仕様  
でご用意させていただいた  
カウンターになるなんて  
とお施主様も驚かれる  
ほどの上質な仕上が  
りです。カウンター横の本棚も、も  
ちろんご希望に沿った  
オーダーメイド。

新居浜市吉岡町様邸

予約制 見学会 4/9(土)・10(日) 予約お問い合わせ ☎0897-41-1324

この度、お施主様のご厚意により、完成見学会を実施いたします。  
ふんだんに使われた無垢材、職人による造作の数々……。  
限られた予算の中で、常に最高の標準仕様を提供してきた  
白川建設の家づくりの基本スタイルを、  
ぜひこの機会にご見学ください。



**10**  
職人の細やかな手  
一つひとつ手刻み  
は、空間にじっくり  
入ります。木を知り  
尽くした木を感じる仕



**9 木の香りが心地良い寝室**  
寝室にもリビング同様に無垢材をふんだんに使っているのが、吸湿  
性、断熱性に優れた心地良い空間が、快適な眠りへと導いてくれま  
す。さらにクローゼットの中まで全面的に無垢材を施工することで、  
温気や臭いの心配も少なく1年中安心して使用できます。



**8 オーダーメイドの階段**  
厚みのある無垢材を、職人が一枚一枚手刻みで仕  
上げたオーダーメイドの階段も見どころの一つ。無  
垢の床との繋がりを感じられる、統一感のある仕  
上がりになりました。壁のニッチも、経験豊富な職  
人と施工途中にご相談していただきながら、ご希望  
に応じて設置できます。



**7 広々としたウッドデッキとタイルの外壁**  
L字型に配されたウッドデッキは、多目的に使える  
広々とした設計。窓を開放すればもう一つのリビン  
グが広がります。外壁はメンテナンスの心配が少な  
い総タイル張り。ベランダの内側など見えな  
いところまでしっかり敷き詰められた、細やかな手仕事  
も当社ならではの標準仕様。

# T様邸の「夢」を叶えるまでの流れ・・・



## お施主様の「満足」それが「標準仕様」

家で暮らすのはお施主様です。初めて家を建てるお施主様が完成前からしっかりと完成後の家をイメージすることができないのは当たり前のことです。現場での途中変更は当たり前。それにしっかりと応えることが、白川建設の最高の「標準仕様」です。

### 現場での対応力

家の施工途中で変更があることは当たり前のことです。お施主様の要望を叶えるために、大切なのは現場での対応力です。そのために基礎から美装まで自社一貫施工で、その家に関わる全ての人の想いを統一してコミュニケーションをとり、チームワークを大切に考えています。

### 長期優良住宅

家は引き渡しで完成ではありません。親から子どもへ引き継がれて何十年も住んでこそ価値のある住宅になると考えています。実際にドイツなどでは長期にわたり住める良い家建て、年月が経っても価値の変わらない家づくりが行われています。日本でも家を建てて壊す時代から、建てて引き継ぐ時代へ変わろうとしています。長期優良住宅がまさにそれです。だからこそ私たちは長期優良住宅を施工します。

### 職人による手刻みの木造軸組み工法

家は工業製品ではありません。職人の手によって受け継がれてきた伝統美こそ家を価値のある資産へ変えていくと考えています。だからこそ、プレカットの家が多くなるこの時代においても、手刻みの家づくりにこだわります。集成材は使わず、あたたかみのある無垢材を、職人の手で刻んで完成する家は、やはりぬくもりが違います。永く住むことによって価値のある家というのは、造り手の想いのこもった家だと私たちは考えます。



建築・企画・設計・施工

白川建設

事務所・ギャラリー 新居浜市御蔵町3番29号 TEL (0897) 41-1324

工場 新居浜市上原3丁目6番32号 TEL (0897) 41-1324

建設業登録愛媛県知事(般-24)第12894号 宅地建物業登録愛媛県知事(5)第4106号

<http://s-architecture.co.jp/>



### 只今建築中!

### 庭造りから考えた平屋の木の家 第2弾

京都清水寺をはじめ数多くの神社仏閣の修理、新築に木材を提供している四国を代表する製材所、北添製材さんから提供いただいたケヤキを、大黒柱や桁に使用した、平屋建ての大きな木の家の始まりです。最高の素材と最高の職人がそろった、まさに建築家冥利につきる家造りです。