

平屋のように暮らす家

新居浜市坂井町 Y様邸

予約制見学会

6/17(土).18(日)

予約・お問い合わせ 0897-41-1324

お施工主様のご厚意による見学会ですので
手袋着用の上、お子様にはお気を付け下さい

Rève

PREMIUM 10

2017.6.17

Rève(レーヴ)はフランス語で【夢】という意味です。
「お客様の夢を実現させたい」との思いでネーミングしました。
お客様と白川建設の様々な情報発信をさせていただきます。



建築・企画・設計・施工
株式会社

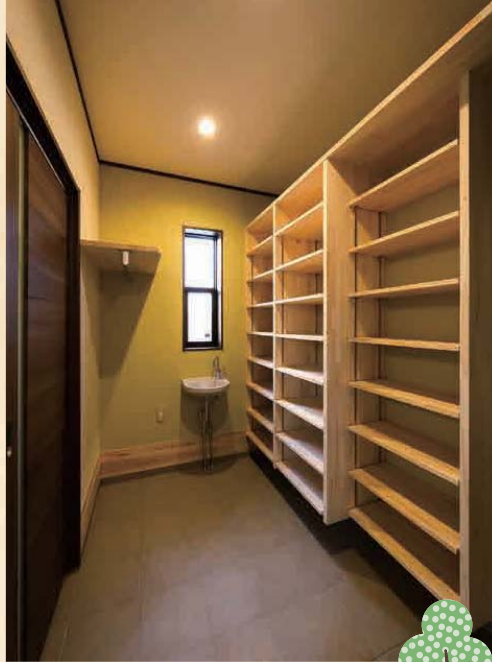
白川建設

<http://s-architecture.co.jp/>



玄関

柱目が美しい貴重な杉材とクロスの色で遊んだ印象的な玄関は、白川建設らしい個性の演出。左側には3帖の収納部屋があり、大容量のシューズボックスとコート掛け、手洗い場を備える。



リビング



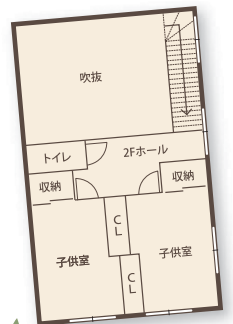
入った瞬間に思わず天を仰ぐ、開放感のある明るい吹き抜け。約20帖に窓を8つ取り光があふれる。右手にキッチン、正面に主寝室、左手には和風の小上がり。断熱性も高くエアコンは1台でも対応可。夫婦は1階だけで生活を完結でき、「平屋のように暮らす」を叶える。

平屋のように暮らす家



年を重ねても、家族構成が変わっても、ずっと快適に暮らしたい一。
段差がほとんどなく、各部屋に大容量収納を確保。開放感ある1階の生活空間には屋根付きの物干し場も設け、夫婦の暮らしは1階で完結する。
2階は子供室2室とトイレのみで、将来はゲストルームや趣味のスペースに最適作り。
平屋と2階建ての機能性と住みやすさを両立させた、「平屋のように暮らす家」が完成した。

ROOM LAYOUT



シンメトリーな作りで2室ある子供室は、6帖でも広々とした空間に感じる屋根裏部屋。デスクと棚は作り付けで家具が不要、いずれ子供達が巣立った後はゲストルームに最適。クローゼットは杉板張りして調湿・調臭効果がある。

子供室



バーチャル空間体感システム

ARCHITREND VR



愛媛県初導入

VR(バーチャルリアリティ)でプランを体感!!

建具の開き具合やキッチンの高さ、廊下の幅、コンセントの位置などは、図面やパースから想像したり、建築途中に打ち合わせして決めるのが現状でした。しかし、実際に家が建つと、「少し狭かったな」「棚が少し高いな」ということが起こってしまうこともあります。ARCHITREND VRを使えば、家が建つ前に、実際の間取りで、家の中をリアルに歩いて体感することができます。空間の広がりを目線で体感

することで、これから建つ家での生活を疑似体験しながらチェックすることができます。白川建設のお客様へのご提案は「見る」から「体感」するへ。職人の手刻みにこだわり、守るべき伝統は継承し、新しい技術は進んで導入。「伝統の継承と技術革新」をモットーに、家造りに取り組んでいきます。



キッチン

奥様の希望を反映したカラフルなキッチン。収納棚は造作で、クロスの柄でも遊び心を取り入れた楽しい空間に。冷蔵庫や食器棚のスペースはもちろん寸法をぴったり合わせて作られている。



シンプルに暮らす秘密は収納にありました



デッドスペースになりがちなキッチン前面にも収納があるタイプを選ぶことによって、キッチンまわりをスッキリとすることができる。

たっぷりと収納ができる造作のクローゼット。杉板を全面に貼ることで消臭、調湿効果も期待できる。

駐車場からもリビングからもアクセス可能な大容量の物入れ。普段使いの物と分けて収納することでスッキリと暮らせる。



2F ホール

リビングから続く階段を上がると、子供室前の広めのホールへ。わくわくするようなダイナミックな造形の梁越しにリビングを見下ろすのがこの家の醍醐味だ。階段の壁面には大きな窓を2つ設け、十分な採光。



主寝室

広い庭が見える主寝室には、ゆったり収納できる約3帖のウォークインクローゼットと押入れ。隣接する小さな書斎はご主人のプライベートルームだ。



VRをご体感ください!!

プランに入り・プランを歩き・プランを体感する

1 ARCHITREND ZEROで間取りを作製



2 ヘッドマウントを装着



3 仮想空間でこれから建つ家を疑似体感



僕たち大工になります



下野祥栄 21歳 | 西条市出身
今治明德高等学校卒業

前職は陸上自衛隊で松山駐屯地に3年間勤務していましたが、仕事をしている実感をより強く得られる場を求めて転職しました。大工だった祖父の姿に昔から憧れていたため同じ道を志し、昔ながらの大工の技術を継承する白川建設に就職しました。仕事は想像していたよりもずっと面白く、先輩も情熱を持って仕事に取り組んでいるので、厳しい指導もありがたく感じられます。早く自分一人で家を建てられるように毎日勉強に励み、白川建設の大工でトップを目指します。

坂本宣篤 18歳 | 高知県大月町出身
宿毛工業高等学校建設科卒業

曾祖父から続く大工の家系に生まれました。家づくりに向き合う父の姿に憧れ、小さい頃から現場に付いて回っていました。新卒での就職先を探すにあたり四国じゅうの工務店を検討しましたが、家を1から手刻みで作れる白川建設が自分にとって最高の場所だと感じました。今はまだ覚えることばかりの毎日ですが、現在の仕事をまずは完璧にできるようにして、自分だけで全てできるようになりたいです。同期に負けたくない、切磋琢磨しながら頑張っていきたいです。



亀崎祐馬 18歳 | 新居浜市出身
新居浜工業高等学校情報電子科卒業

高校の時から大工の仕事に興味があり、白川建設の建設現場をよく見かけていました。昔からのづくりが好きでしたが、小さなものより大きなもの、そして人の目に触れるもので長い間残るものを作りたいと思い、家を自分の手で作れる白川建設を志望しました。何もかも初めての作業なので今は必死ですが、小さな工程でも思い通りにできた時はとても楽しいです。細かいことでもコツコツ着実に身に付け、お客様の家はもちろん、自分の家もいつか精巧に作りあげたいです。



挨拶



株式会社白川建設
三代目 白川延寛

木材販売業から始まった弊社は、多くの方々に支えられ私で3代目となりました。

この度、情熱ある若者を3名採用しました。白川建設が守り続ける大工の伝統技術を次世代に繋いでいく精鋭たちです。

現代の家づくりはプレカットが主流になり、大工による手刻みは一層貴重になっています。家の構造はもちろんのこと、木を知り尽くしていなければできない高度な技術です。しかし、白川建設にとって

はそれが当たり前の家づくりなのです。

一生に1度の家。白川建設では、人の想いがこもる手刻みでゼロから建てること、そして最新の技術設備を取り入れながらお施主様のご希望を第一に、思い入れを持っていただける家を建てることを大切にしています。

新しい仲間とともに、お施主様にとっての"いい家"を建てられるよう、これからもたゆまぬ努力を続けてまいります。

Greeting



建築・企画・設計・施工

株式会社

白川建設

<http://s-architecture.co.jp/>

白川建設



モバイル
サイトに
アクセス



事務所・ギャラリー 新居浜市御蔵町3番29号 TEL(0897)41-1324
工場 新居浜市上原3丁目6番32号 TEL(0897)41-1324

建設業登録愛媛県知事(般-24)第12894号 宅地建物業登録愛媛県知事(5)第4106号