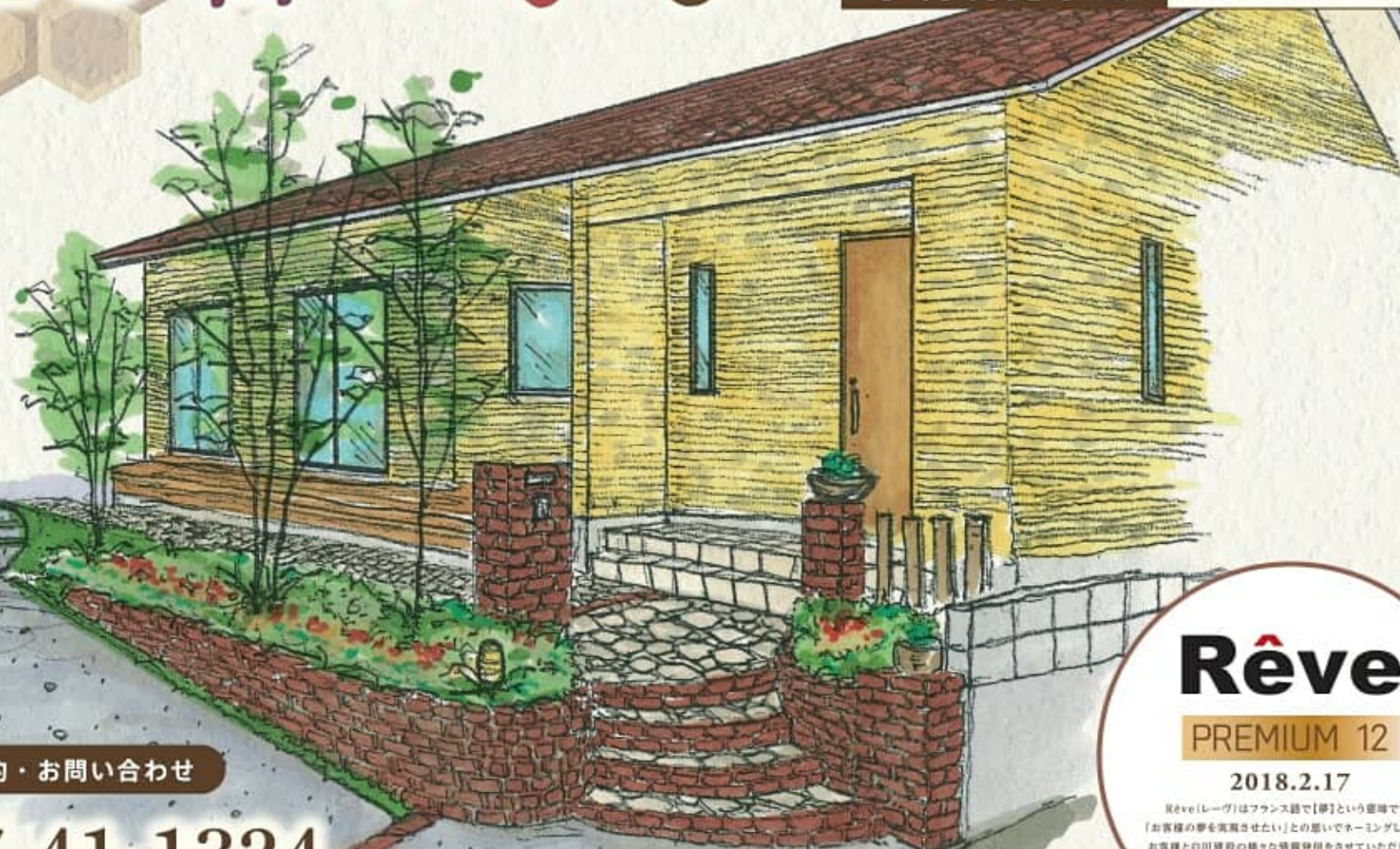


庭と暮らす家。

2/17(土) 18(日)

予約制見学会

新居浜市中萩町 O様邸



予約・お問い合わせ

0897-41-1324

お施様のご厚意による見学会ですので
手袋着用の上、お子様にはお気を付け下さい

Rêve

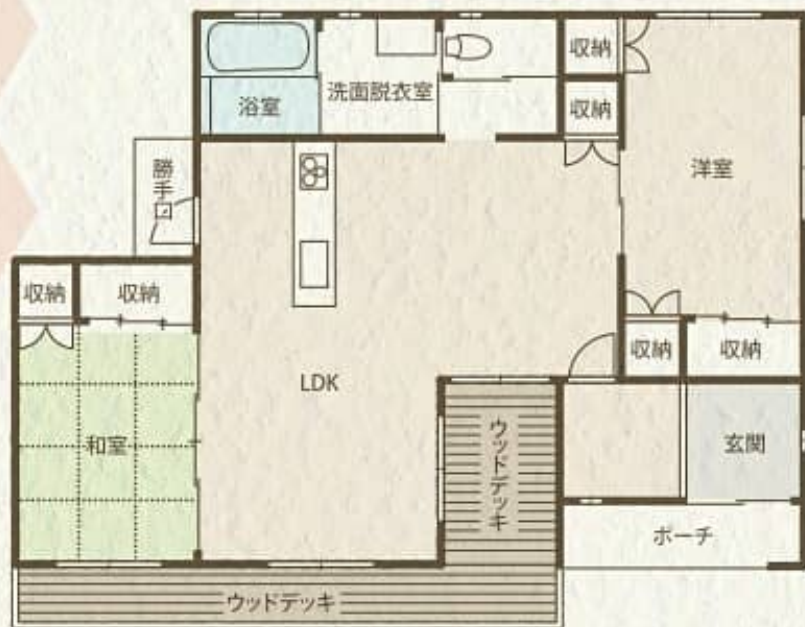
PREMIUM 12

2018.2.17

Rêve(レーヴ)はフランス語で【夢】という意味です。
「お客様の夢を実現させたい」との思いでネーミングしました。
お客様と白川建設の様々な情熱発露をさせていただきます。

家のコト。

ie no koto



見どころ

全ての居室をつなぐ 家の中心のLDK

約27坪の平屋で半分近くをしめる11坪のLDK。家の中心にLDKを配置し、すべての居室と水廻りを、広々としたLDKとひとつながりにすることで、廊下のない使い勝手のよい間取りとなっています。そのLDKにはキャットウォークや備え付けの造作棚、キッチン横はアクセントにタイルを張った見どころ満載の空間です。

縁側の役割をはたす 広々ウッドデッキ

南面にはLDKと和室に面して広いウッドデッキをとっています。外部という感覚ではなく、家の内部の一部屋、和風建築に多く用いられてきた縁側に近い感覚で使用する予定です。日当たりも非常に良いので、洗濯物を乾かしたり、庭を眺めながらひなたぼっこをしたりと自由な時間と空間を提供する場所です。



見どころ

丈夫で長持ち タイル外壁の魅力

外壁にはLIXILのベルニューズというタイルの暖色系の色を使用しています。タイルは紫外線に非常に強く、30年、40年、50年と年月がたっても色あせにくいという実験結果がでています。一般の外壁に比べ、初期投資に費用はかかりますが、有機系塗装外壁は約10年に一回メンテナンスが必要で、その費用が1回約100万円かかることを考えると、タイルのほうがライフサイクルコストを抑えることができます。

見どころ

見どころ

木とタイルが調和する おもてなしの玄関

玄関は日当たりのよい南東方面に配置し、お施主様によるオーダーメイドの靴箱を設えています。ホールには白川建設が自信をもって選んだ、杉の化粧柱を配置し、重厚感のある空間に仕上げています。玄関のタイルも色々とし行錯誤をし、六角形のタイル(キングウッド平田タイル)を使用することで、全体の雰囲気にあったデザインとなっています。

庭のコト。

niwa no koto



四季折々の景色を楽しむ 庭屋一如の家造り

庭と建物が調和した生活空間。それがまさに「庭屋一如」の家造りです。日本人は古来より自然を楽しみながら生活をしてきました。暮らしの中に自然をとり入れた名建築が多く残るのもその証です。〇様邸も屋内・玄関ポーチから見える樹木や植物達が四季の移り変わりを感じさせてくれ、1年を通して空間を楽しめます。



見
どころ



自然の小道を再現した 玄関ポーチへ続く道

駐車スペースから玄関ポーチへつづく動線は長細い直線のため、どうしても堅い感じとなりやすい場所です。暖かい色の自然石を使用し、単調にならないように140角・140×200角サイズをMIXした動きのある小道に仕上げ、周りの樹木や植物と調和する空間にすることで、温かみのある自然な小道を再現しています。

家と庭の調和を考えた 細かなデザイン

門柱・階段跳上げなど立体的に見える部分は屋根瓦色と同系色を使用することで主役の家がより引き立つようになっています。家と庭の全体からすれば、ほんの一部分ですが、全体のバランスを考えれば考えるほど、細かなデザインの連続が全ての調和をうみます。庭が家を引き立て、家が庭を引き立てる。全体の調和を大切に考えています。

見
どころ



機能性と実用性を考えた 駐車スペース

駐車スペースへの進入路が無機質にならず、タイヤ跡が目立たない様にするために、植栽目地を縦い間隔で入れることによりナチュラル感を演出しています。舗装面も洗い出し仕上げすることでタイヤ跡が目立ちにくくなります。機能性と実用性を考慮しながらも、全体の雰囲気や趣を崩さない工夫を随所に取り入れています。

見
どころ



新居浜萩生 同時見学会開催

- 上質の中にあるシンプルな暮らし -



- 厳選した木で作りだす上質空間
- 空間によって貼り分けた平田タイル
- 2人暮らしのシンプルな間取り
- UA値0.65W/m²Kの高気密・高断熱住宅



白川建設 Introduction of website

ホームページが 新しくなりました。

さらに見やすく、さらに分かりやすく、白川建設の家造りのこだわりが伝わるように、ホームページをリニューアルしました。施工中の住宅や過去の実例をご覧いただけるほか、白川建設の「最高の標準仕様」についても詳しく説明しています。Instagramも始めました。現場の進捗や完成した家など、最新の情報をお届けします。下記のQRよりフォローをお願いします。



進行中の「夢」

進行中の「夢」では、現在施工中の住宅の様子をご紹介します。「夢」を形にしていくお施主様と白川建設の物語を、一般的にはあまり見ることができない現場の写真と共にご覧ください。



叶えられた「夢」

叶えられた「夢」では、これまでお施主様と白川建設が描いた「夢」の完成形をご紹介します。キッチン・水回り・リビングなど、コーナーごとにご覧いただけます。



「夢」へのこだわり

「夢」へのこだわりでは、白川建設の家造りの心をお伝えしています。創業時に材木店だったノウハウと経験を生かし、社長自ら仕入れる品質の良い木材と昔ながらの高質な職人技術で叶える「夢」への熱い思いを描っています。



バーチャル空間体験システム ARCHITREND VR



VRで プランを 体感



建 具の開き具合やキッチンの高さ、廊下の幅、コンセントの位置などは、図面やパースから想像したり、建築途中に打ち合わせて決めるのが現状でした。しかし、実際に家が建つと、「少し狭かったな」「幅が少し高いな」ということが起こってしまうこともあります。ARCHITREND VRを使えば、家が建つ前に、実際の間取りで、家の中をリアルに歩いて体感することができます。空間の広がりや目線で体感することで、これから建つ家での生活を疑似体験しながらチェックすることができます。白川建設のお客様へのご提案は「見る」から「体感」するへ。職人の手刻みにこだわり、守るべき伝統は継承し、新しい技術は進んで導入。「伝統の継承と技術革新」をモットーに、家造りに取り組んでいきます。



建築・空間・設計・施工
株式会社

白川建設

事務所・ギャラリー 新居浜市御蔵町3番29号 TEL(0897)41-1324
工場 新居浜市上原3丁目6番32号 TEL(0897)41-1324

建設業登録愛媛県知事(般-24)第12894号 宅地建物業登録愛媛県知事(5)第4106号

<http://s-architecture.co.jp/>

白川建設

モバイル
サイトに
アクセス

