

Rêve

PREMIUM 13

Rêve(レーヴ)はフランス語で【夢】という意味です。「お客様の夢を実現させたい」との思いでネーミングしました。お客様と白川建設の様々な情報発信をさせていただきます。

なにもいらない温もりの魔法
平屋の木の家

完成見学会

完全予約制

新居浜市萩生 K様邸・新居浜市船木 H様邸

11/3_土・4_日

予約・お問い合わせ TEL:0897-41-1324

施主様のご厚意による見学会ですので、手袋着用の上、お子様にはお気をください。



建築・企画・設計・施工

株式会社

SHIKAWA ARCHITECTURE

白川建設

<http://s-architecture.co.jp/>

木の魔法に癒やされる。家具



リビング吹抜



キッチン



多用途洗面脱衣室



吹き抜けの遊び心・和と洋の融合

新居浜市萩生 K様邸

ベージュを基本としながらも、ブラウンに張り分けることで、場所によって見た目が変わり、一味違った印象をもたせることができる外観に仕上がりました。また屋根の高さを2階建住宅とほぼ同じにしたことで、広いLDKの吹き抜けを更に高く取ることができ、大空間を誕生させました。それにより職人によって加工された木組みの美しさがよりいっそう目を引きまします。ご友人の多いお施主様のご希望で、南面には約15畳の広いウッドデッキを設けました。屋根があることで使い勝手の良いスペースとなっており、この住宅の数多い見所の中の1つです。白川建設では、造作棚やニッチ、収納内部の仕様などは住宅が完成してきて、お施主様がしっかりとイメージできるようになってから、打ち合わせを繰り返し行い決定していきます。白川建設だからこそのきた、満足度の高い遊び心のある住宅です。



動線の考えられた使い勝手のいい玄関ホール
大きなシューズクローゼットは、玄関からもホールからも使えるので使い勝手が良い。内部の杉板は十数年後に落ち着いた色合いになる。



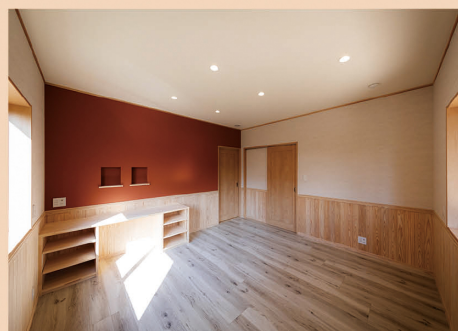
吹き抜け大空間のLDK
一般の2階建て家屋の高さまで吹き抜けにした約29畳のLDK。天窓から差し込む柔らかな光も美しく、その光に反射した白川建設らしい木組みに目を奪われる。



趣味を活かせる広いウッドデッキ
LDKの南面に施工した約15畳の広いウッドデッキ。陽当たりがとてもよく、日常では奥様が毎日の洗濯物干しに利用。休日は友人を招待してのバーベキューなども予定されている。ウッドデッキにも屋根があるため急な雨にも安心。大工が杉板で造作したこともあり、既成品にはない、白川建設らしい風合いと温かみを感じられる。



ゆったり収納の家事室
約4畳の広い家事室はすべてを杉板張りにし、調湿性と脱臭性を高めている。また洗面所に隣接しており、家族の洗濯物やご主人の仕事着などを掛けておけるよう家事室内部にも広い収納を確保した。



木の風合いあふれる洋風の寝室
床材とクロスをホワイトにすることで、洋風のイメージに仕上げた寝室。大工による造作棚を施工し、落ち着いたライトチョコレート色の壁にニッチをつけることで、空間を潰さないよう奥行き感を演出。



将来を考えた応用のきく子供部屋
奥様からの「白を基調にした洋風のイメージ」という要望があった約14畳の子供部屋。広さを活かし、将来間仕切り壁を設けて2室に分けられるよう収納や扉を配置。腰壁を用いたことで、和と洋がうまく組み合わせ、穏やかな雰囲気の子供部屋が完成した。

無しで魅力が伝わる平屋の家。



造作スリッパ置き



多機能洗面脱衣室



大容量キッチン収納

真壁と檜の大黒柱が和を彩る

新居浜市船木 H様邸

黒を基調にしたことで落ち着いた雰囲気を醸し出しながらも、張り分けたブラウンと破風の黄色がアクセントになり、洗練された外観となりました。こちらのお施主様は木がとてもお好きで、ケヤキの框やうづくりの杉板、曲がりの強い変木など、様々な種類の木材を使用しています。特にケヤキの大黒柱のあるLDKは、天井に化粧梁と杉板貼り、壁は真壁、床は杉の無垢板、繋がりで和室があるなど見所が多くあります。個性的な柱、部屋に応じて張り分けたクロス、スリッパホルダーや床板、キッチン収納などの内部造作も多く、南面に広々としたウッドデッキもあり、白川建設だからこそ可能な仕様が詰まった、和の住宅が完成しました。



匠の技術が光り至るところに目を奪われる玄関ポーチ
玄関土間の高さをあえて下げ、踏板を介してホールに上がれるような玄関ポーチ。踏板、框には木目が美しいケヤキを使用。ホールにはスリッパホルダーを大工が造作。勾配天井とお施主様希望の変木の梁が、空間にアクセントを入れ広がりを出している。



ウッドデッキにつながる洗面脱衣室

広い洗面脱衣室から家事室へ、さらにその先のウッドデッキまでの流れに。毎日の家事の動線をよりスムーズにこなせるよう工夫。使い勝手を計算されつくした間取りになっている。



腰壁をアクセントに使ったナチュラルモダンなトイレ
少し広くスペースを取ったトイレには、造作の手洗いと収納棚を設置。少しだけ入れた腰壁により、トイレの雰囲気が大きく変わり、ナチュラルモダンで優しい印象の仕上がり。



お子様も両親も寛げる畳コーナー

小さなお子様が寝転んだり遊んだりできる畳コーナーを日当たりの良い南面に配置。畳は近年では少なくなってきた縁ありの1帖畳。床板には3mの無地の檜の一枚板、天井には幅の広いうづくりの杉板を。



趣味と和が融合した主寝室

中心部分に畳を、その周りには杉の無垢材を敷くことで落ち着いた和の寝室になった。西側に旦那様が絵を描ける小さな書斎を設け、机には杉の一枚板を使用。繋がりウォークインクローゼットの全てを杉板張りにし、調湿性や脱臭性を高めている。窓枠材は既成品ではなく無垢材を用い、木との一体感で「和」を強める。



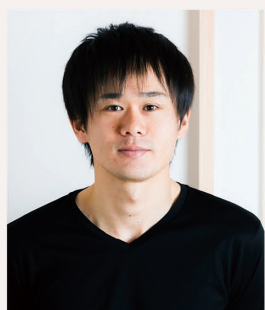
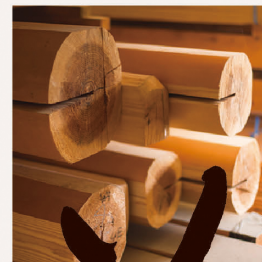
ケヤキの大黒柱が存在感を放つLDK

日本家屋の建築用材として古くから多用され、神社仏閣などにも用いられてきたケヤキだが、現在は高価となり一般家庭にはあまり使用されなくなってきた。しかしその木目には美しい光沢があり、非常に硬いことで知られている。約22畳の広いLDKの中央に堂々と立つケヤキの大黒柱があることで、空間の縦の広がりを演出している。テレビ台に杉の一枚板を使用し、柱が見える真壁にしたことで、和の雰囲気を一層高めている。

お施主様の「夢」を実現したい。 家を建てる時代から、夢を叶える時代へ。

白川建設は木を知っています。

山から切りだされた木は生きているから個性があり、生活環境によって様々に変形します。それを熟知しているからこそ、一本一本、木の特性を見極め、丁寧に加工していく、匠(大工)の手刻みにこだわります。家の機械生産が進んで行く中で、私どもは惜しみなく手間をかけ、何年も受け継がれる家づくりを基本としています。人の手による家づくりがなくなることはありません。かえってその価値は高まると考えています。白川建設はこれからも匠(大工)の手刻みの家づくりにこだわります。



わたしたち、白川建設は住宅に正解は無いと考えます。たとえ、どんなに凄い建築家に認められても、どんな賞をもらっても、お施主様に満足いただければ全く意味がありません。住宅に正解があるとすればお施主様だけが判断出来るものです。白川建設はお施主様に100%満足いただける家づくりを全力で目指します。

株式会社 白川建設
三代目 白川延寛



最高の仕様が「標準仕様」です。

白川建設の標準仕様

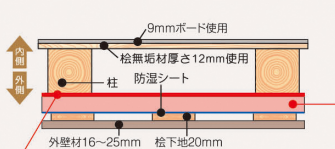
EH2工法(高断熱工法 + 耐力壁工法) エアコン一台で家中冷暖房

弊社開発のEH2工法(高断熱工法+耐力壁工法)は、省エネ対策等級4の性能を有する工法であることが認定されています。等級4とは、国が定める温暖化抑制基準の最高ランクであり、弊社のような小企業が独自工法で認定されるのは全国的にも極めて稀な例で



す。国土交通省は2020年までにすべての新築建物に省エネルギー基準への適合を義務付ける方針を正式に決定しました。弊社では1990年後半には高断熱住宅の開発を開始し、標準工法として、既にその条件を満たした家を提供してきました。EH2工法は、その断熱性能の高さから、エアコン一台で家中の冷暖房を可能にするため、冷暖房機器の台数を削減することができ、光熱費の削減、冷暖房機器の購入費を大幅に抑えることができます。

耐力壁工法のしくみ

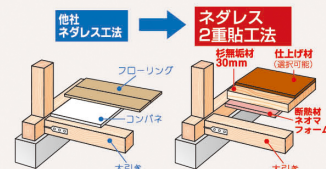


針葉樹構造用合板
厚さ9mmの構造用合板で、「壁倍率2.9倍」という優れた数値を実現しています。

断熱材 ネオマフォーム(30mm)
最高レベルの断熱性能、熱伝導率(λ)は0.020w/k。気泡構造は100ミクロン以下と極微細。断熱性能の高さはこの気泡の細さが実現しています。

30mmの杉無垢材仕様の ネダレス 2重貼工法

床の地下材に杉無垢材30mmを使用し、更に仕上げ材(選択可能杉・桜・檜などの無垢材。またはフローリング)を貼る2重構造です。杉は日本の風土・気候にも適した素材で、特に調湿性、断熱性に優れています。またしっかりと厚みの杉材を床に敷き詰めることで、水平力の強化にもつながります。



ダクト式熱交換システム

PM2.5をガード!より快適な室内環境を目指して

弊社ではダクト式熱交換システムを採用しています。給気・排気ともに機械的に換気を行うシステムのことです。給気フィルターユニットがPM2.5等外気汚染物質の侵入を防ぎ、室温に近づけて導入するため、安全な空気環境と、快適な温度を保つことができます。EH2工法の完成度を更に高める熱交換換気システムです。

エアコンの仕事が減らす窓 樹脂サッシ

夏、室内へ流れ込む熱の約7割は窓から入ってきます。また、冬に暖房で暖められた熱の約半分は窓から失われます。「部屋の居心地は窓の断熱化で変わる」という理由がここにあります。弊社の採用している樹脂サッシは、国内最高基準の断熱性を誇り、高い省エネ効果を発揮しています。



更なる強度を実現! 木摺工法

快適だけでは夢は創れない、標準工法!

日本でも古くからある工法で、家中の壁の地下にバラ板(松)を貼る工法です。面構造で地震の揺れにも対応。板と板の間に隙間があることで、揺れを吸収して逃します。耐力数値も0.5付加されます。



夢をリアルに体感。最新の VR テクノロジーでプランを実感。

バーチャル空間体感システム

ARCHITREND VR



建具の開き具合やキッチンの高さ、廊下の幅、コンセントの位置などは、図面やパースから想像して決定するのが現状でした。しかし、実際に家が建つと、「廊下少し狭かったな」「ここに棚のスペースが欲しかった」ということが起こってしまうこともあります。ARCHITREND VRを使えば、家が建つ前に、実際の間取りで、家の中をリアルに歩いて体感することができます。空間の広がりを目線で体感することで、これから建つ家での生活を疑似体験しながらチェックすることができます。白川建設のお客様へのご提案は「見る」から「体感」するへ。

自然環境に恵まれた
高台での暮らし

「上原展示場、
販売いたします」



TEL(予約制)
0897-41-1324

耐震等級
3



白川建設公式

INSTAGRAM



白川建設公式ホームページ

<http://s-architecture.co.jp>



建築・企画・設計・施工

株式会社

SHIRAKAWA

ARCHITECTURE

白川建設

事務所・ギャラリー 新居浜市御蔵町3番29号 TEL (0897) 41-1324
工場 新居浜市上原3丁目6番32号 TEL (0897) 41-1324
建設業登録愛媛県知事(般-29)第12894号 宅地建物業登録愛媛県知事(6)第4106号