

木の魔法に癒やされる。家具



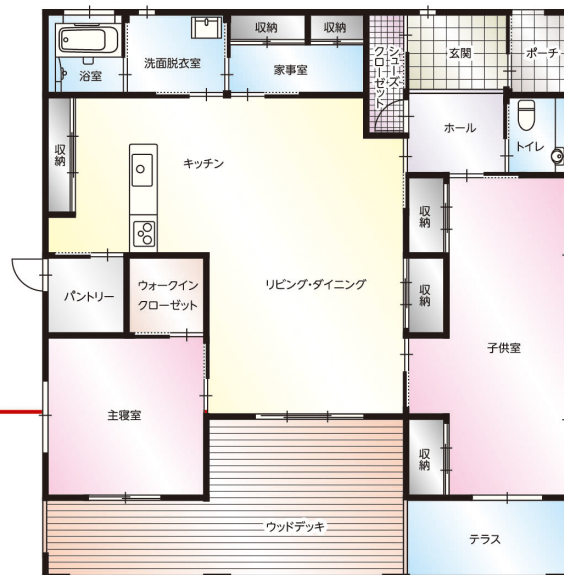
リビング吹抜



キッチン



多用途洗面脱衣室



吹き抜けの遊び心・和と洋の融合



新居浜市萩生 K様邸

ベージュを基本としながらも、ブラウンに張り分けることで、場所によって見た目が変わり、一味違った印象をもたせることができる外観に仕上がりました。また屋根の高さを2階建住宅とほぼ同じにしたことで、広いLDKの吹き抜けを更に高く取ることができ、大空間を誕生させました。それにより職人によって加工された木組みの美しさがよりいっそう目を引きまします。ご友人の多いお施主様のご希望で、南面には約15畳の広いウッドデッキを設けました。屋根があることで使い勝手の良いスペースとなっており、この住宅の数多い見所の中の1つです。白川建設では、造作棚やニッチ、収納内部の仕様などは住宅が完成してきて、お施主様がしっかりとイメージできるようになってから、打ち合わせを繰り返し行い決定していきます。白川建設だからこそのきた、満足度の高い遊び心のある住宅です。



動線の考えられた使い勝手のいい玄関ホール
大きなシューズクローゼットは、玄関からもホールからも使えるので使い勝手が良い。内部の杉板は十数年後に落ち着いた色合いになる。



吹き抜け大空間のLDK
一般の2階建て家屋の高さまで吹き抜けにした約29畳のLDK。天窓から差し込む柔らかな光も美しく、その光に反射した白川建設らしい木組みに目を奪われる。



趣味を活かせる広いウッドデッキ
LDKの南面に施工した約15畳の広いウッドデッキ。陽当たりがとてもよく、日常では奥様が毎日の洗濯物干しに利用。休日は友人を招待してのバーベキューなども予定されている。ウッドデッキにも屋根があるため急な雨にも安心。大工が杉板で造作したこともあり、既成品にはない、白川建設らしい風合いと温かみを感じられる。



ゆったり収納の家事室
約4畳の広い家事室はすべてを杉板張りにし、調湿性と脱臭性を高めている。また洗面所に隣接しており、家族の洗濯物やご主人の仕事着などを掛けておけるよう家事室内部にも広い収納を確保した。



木の風合いあふれる洋風の寝室
床材とクロスをホワイトにすることで、洋風のイメージに仕上げた寝室。大工による造作棚を施工し、落ち着いたライトチョコレート色の壁にニッチをつけることで、空間を潰さないよう奥行き感を演出。



将来を考えた応用のきく子供部屋
奥様からの「白を基調にした洋風のイメージ」という要望があった約14畳の子供部屋。広さを活かし、将来間仕切り壁を設けて2室に分けられるよう収納や扉を配置。腰壁を用いたことで、和と洋がうまく組み合わせられ、穏やかな雰囲気の子供部屋が完成した。