

白川建設の完成見学会

宇高町

# 「木の呼吸が 感じられる家」

## Rêve

PREMIUM 17

Rêve(レーヴ)はフランス語で【夢】という  
意味です。「お客様の夢を実現させたい」  
との思いでネーミングしました。  
お客様と白川建設の様々な情報発信を  
させていただきます。

予約制

12/26 土 27 日

8:00 ~ 18:00

見学会では新型コロナウイルス対策を実施いたします。



外壁はすべてタイルを貼っている  
ので重厚感ある外観に。雨風から  
家を守ってくれる強さが特徴。掃  
除のしやすさも持ち合わせている。

新居浜市宇高町に、白川建設の「木  
の呼吸が感じられる家」が完成しま  
した。ぜひお越しください。  
家の中は、中ページをご覧ください。

予約・  
お問い合わせ

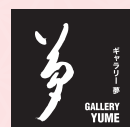
# 0897-41-1324

ホームページが新しく見やすくなりました。

<http://s-architecture.co.jp>

白川建設

検索



建築・企画・設計・施工

株式会社

# 白川建設





玄関は、毎日のスタートとゴールの場所。ホールも広く取り、気持ちよくスムーズに動けるようにした。



基礎には、ひび割れがしにくい材質のものを採用。大理石調で、経年変化を感じないのが特徴。



玄関は2wayとなっており、家族の靴が散らからない工夫を。ホールにも造作の収納棚を設置している。



シューズクローゼットはモルタル仕上げで掃除がしやすい。子どもの成長に合わせて道具をたくさん収納。



トイレには杉の一枚板と造作収納を設置。六角形のタイル、グリーンの壁紙が見た目に楽しい。

# 家の中へ入るとすぐ 「木の呼吸」を感じる

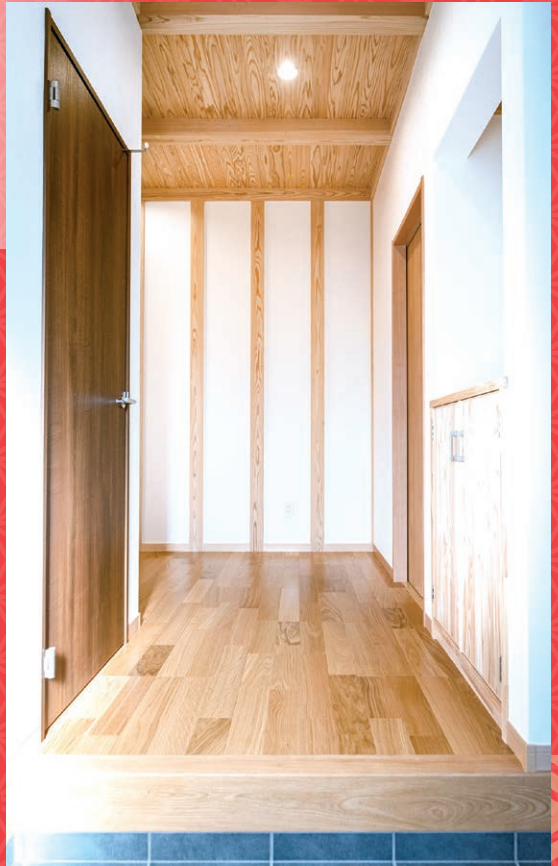
子どもが生まれて、アパートが手狭になってきたのを機に、マイホーム計画をスタートさせたご一家。勉強のため、展示場や見学会めぐりをしていたそうです。そんなとき、白川建設で建てたという知人宅へ遊びに行くことがありました。その家のしっかりした柱や梁、木の見せ方など「素晴らしい」と感じたそうです。それから、白川建設の見学会や現場へ出向くようになりました。どの家も、どの現場も美しく「自信があるから見せてくれる。そのスタンスに惹かれました」とご主人。施工をお願いすることに決めました。

家づくりでご夫婦がこだわったのは、木の使い方と、ポカポカ陽気に包まれた日当たりのいい暮らし。土地探しから白川建設にサポートしてもらったそうで、タイミングよく新しい分譲地が見つかりました。その土地形状

に合わせて、日当たり良好、家事と育児の動線を意識したオリジナルプランが生まれました。

この住まいは、キッチンで家事をしながら、幼い子どもの様子が見守れるようにしています。外と中をつないでくれるウッドデッキは南面に2箇所。一つには物干しも設置し、縁側要素もあって、お子さんのはしゃぐ姿を今から待ち遠しく思います。また、洗面と脱衣室を別にする工夫もなされており、プライベート空間を確保しています。ほかにも、造作の収納や建具、家具など、匠の技術が各所に散りばめられています。

この機会に、「木の呼吸が感じられる家」を見学してみたいはかがでしょうか。ご予約は、お電話またはWEB、インスタグラムからどうぞ。



右 / 玄関ホールには化粧柱をあしらった。当初は計画になかったが、途中追加。職人に対応があるので実現したもの。下 / どこにいても木を感じられる、日当たりのいいリビング。3mの一枚板を加工した造作カウンターや、造作棚もこだわり。







キッチンには花柄のアクセントクロスを使用し、気分が上がる場所に。大容量のパントリーも設置している。



室内物干しとウッドデッキを設置した洗面室。



洗面室と分けた脱衣室。着替えの収納を設けた。



清潔感あふれるキッチン。脱衣室へのアクセス良好。存在感のある造作カウンター。作業スペースに。



脱衣室のニッチには、タオル類を収納。



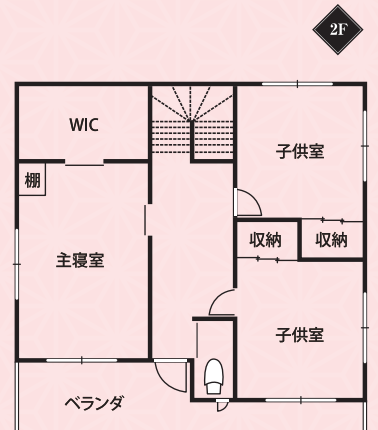
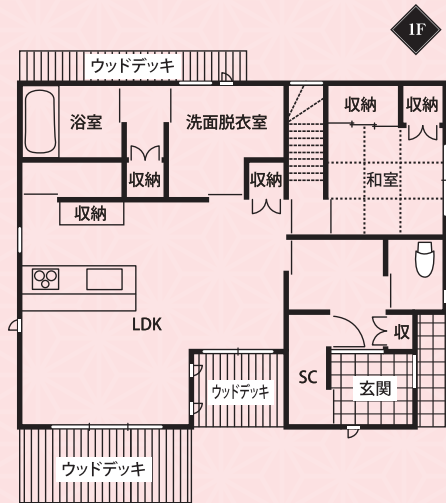
存在感のある造作カウンター。作業スペースに。



2階の主寝室には、可動式の棚のあるウォークインクローゼットを設けた。造作デスクと本棚も魅力。



和室の天井と腰壁には、美しい桧の無地板を使用。若草色の畳と、和紙のような壁紙も相まって、落ち着いた和の空間を演出。建具もオーダーメイド。



- ◆家族構成:大人2人、子ども1人
- ◆竣工:2020年12月
- ◆構造:木造軸組工法
- ◆延床面積:133.61㎡(40.48坪)
- ◆1F:78.89㎡(23.9坪)
- ◆2F:54.72㎡(16.58坪)

この家のスライドショーはコチラ!

**YouTube**



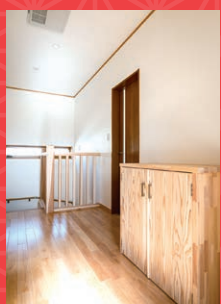
もっと写真が見れます!

### owner's voice

「白川建設さんは、木が主役の家という印象が強いです。要望も聞いてくれますし、途中に変更したいとなっても融通が効くので、こだわりのある人には最高だと思います。マイホームという夢をカタチにしてくれる白川建設さんと、ぜひ家づくりを楽しんでみてください!」



造作建具により空間の美しさを引き立てている。最近では珍しい障子も使っている。



2階ホールにも造作収納を。床材は桧で統一している。



白川建設の職人が造った手すり。空間を美しく。



布団が干せるようにベンチを。タイルの陰影も美しい。

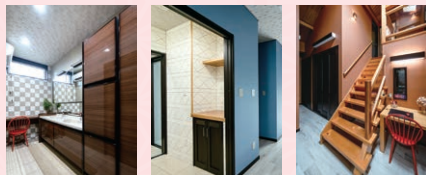


南面にはウッドデッキを2箇所設けた。ひなたぼっこをしたり、バーベキューを楽しんだりする予定。



# 白川建設の展示場 同時見学会開催 「伝承の家」もぜひご体感ください

予約制



## 白川建設が考える 家の本当の価値とは？

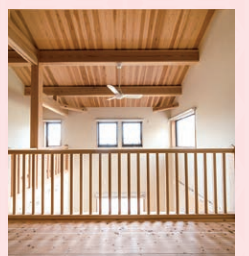
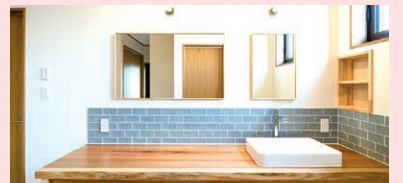
白川建設は、古くから伝わる木造軸組工法で家を行っています。地震大国日本でありながら、いくつもの神社仏閣が美しい姿で形を残しているのは、木の組み方や継ぎ手、職人が一邸一邸に知恵や技術を使い時間をかけ家づくりをしていき、それを代々継承してきたからです。

現在は、それに様々な金物加わりさらに強固なものとなりました。ですが、木で軸を組み造るのが木造軸組工法の基本です。金物に頼る工法ではなく、木の組み方だけで十分な強度を保つことが重要だと思います。それを工場加工ではなく手刻み加工で建てることに、どれほどの価値を感じていただけるかだと思います。

## 「ガレージのある家」

西条市  
飯岡

※こちらの家は見学できません。  
『愛媛の家 2021 夏・秋号(2021年5月25日発売)』に掲載予定!



愛媛県初導入

バーチャル空間体感システム  
ARCHITREND  
VR



## 夢をリアルに体感。 最新のVRテクノロジーでプランを実感。

建具の開き具合やキッチンの高さ、廊下の幅、コンセントの位置などは、図面やパースから想像したり、建築途中に打ち合わせして決めるのが現状でした。しかし、実際に家が建つと、「少し狭かったな」「棚が少し高いな」ということが起こってしまうこともあります。ARCHITREND VR を使えば、家が建つ前に、実際の間取りで、家の中をリアルに歩いて体感

することができます。空間の広がりを目線で体感することで、これから建つ家での生活を疑似体験しながらチェックすることができます。白川建設のお客様へのご提案は「見る」から「体感」するへ。職人の手刻みにこだわり、守るべき伝統は継承し、新しい技術は進んで導入。「伝統の継承と技術革新」をモットーに、家づくりに取り組んでいます。



建築・企画・設計・施工

株式会社  
**白川建設**

事務所・ギャラリー 新居浜市御蔵町3番29号 TEL (0897) 41-1324  
工場 新居浜市上原3丁目6番32号 TEL (0897) 41-1324  
建設業登録愛媛県知事(般-29)第12894号 宅地建物業登録愛媛県知事(6)第4106号  
<http://s-architecture.co.jp/> 白川建設 検索

職人の手刻みで暖かく強い家をつくる

白川建設はZEH住宅も対応

エアコン1台で家中の冷暖房を可能にする独自のEH2工法

建設中の様子は  
INSTAGRAM



もっと施工例が見たい方は  
ホームページ  
をご覧ください。

