



キッチンには花柄のアクセントクロスを使用し、気分が上がる場所に。大容量のパントリーも設置している。



室内物干しとウッドデッキを設置した洗面室。



洗面室と分けた脱衣室。着替えの収納を設けた。



清潔感あふれるキッチン。脱衣室へのアクセス良好。



脱衣室のニッチには、タオル類を収納。



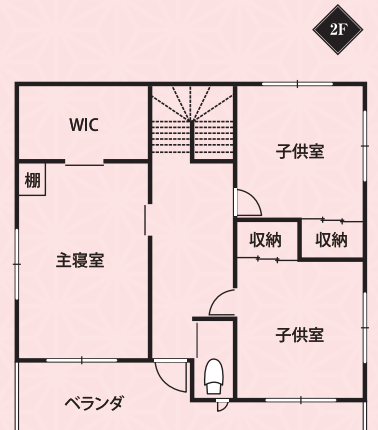
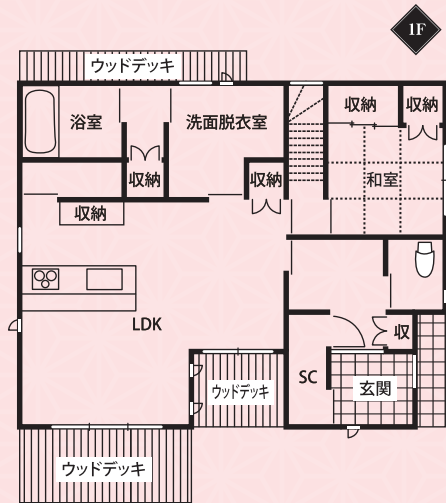
存在感のある造作カウンター。作業スペースに。



2階の主寝室には、可動式の棚のあるウォークインクローゼットを設けた。造作デスクと本棚も魅力。



和室の天井と腰壁には、美しい桧の無地板を使用。若草色の畳と、和紙のような壁紙も相まって、落ち着いた和の空間を演出。建具もオーダーメイド。



この家のスライドショーはコチラ!

YouTube

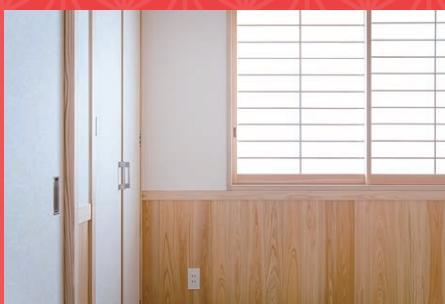


もっと写真が見れます!

- ◆家族構成:大人2人、子ども1人
- ◆竣工:2020年12月
- ◆構造:木造軸組工法
- ◆延床面積:133.61㎡(40.48坪)
- ◆1F:78.89㎡(23.9坪)
- ◆2F:54.72㎡(16.58坪)

owner's voice

「白川建設さんは、木が主役の家という印象が強いです。要望も聞いてくれますし、途中に変更したいとなっても融通が効くので、こだわりのある人には最高だと思います。マイホームという夢をカタチにしてくれる白川建設さんと、ぜひ家づくりを楽しんでみてください」



造作建具により空間の美しさを引き立てている。最近では珍しい障子も使っている。



2階ホールにも造作収納を。床材は桧で統一している。



白川建設の職人が造った手すり。空間を美しく。



布団が干せるようにバルコニーを。タイルの陰影も美しい。



南面にはウッドデッキを2箇所設けた。ひなたぼっこをしたり、バーベキューを楽しんだりする予定。