

# 白川建設の展示場 同時見学会開催 「伝承の家」もぜひご体感ください

予約制



## 白川建設が考える 家の本当の価値とは？

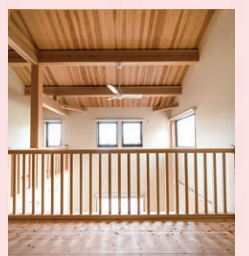
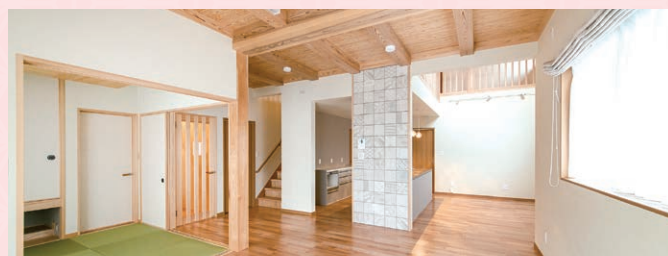
白川建設は、古くから伝わる木造軸組工法で家を立てています。地震大国日本でありながら、いくつもの神社仏閣が美しい姿で形を残しているのは、木の組み方や継ぎ手、職人が一邸一邸に知恵や技術を使い時間をかけ家づくりをしていき、それを代々継承してきたからです。

現在は、それに様々な金物加わりさらに強固なものとなりました。ですが、木で軸を組み造るのが木造軸組工法の基本です。金物に頼る工法ではなく、木の組み方だけで十分な強度を保つことが重要だと思います。それを工場加工ではなく手刻み加工で建てることに、どれほどの価値を感じていただけるかだと思います。

## 「ガレージのある家」

西条市  
飯岡

※こちらの家は見学できません。  
『愛媛の家 2021 夏・秋号(2021年5月25日発売)』に掲載予定!



愛媛県初導入

バーチャル空間体験システム  
ARCHITREND  
VR



## 夢をリアルに体感。 最新のVRテクノロジーでプランを実感。

建具の開き具合やキッチンの高さ、廊下の幅、コンセントの位置などは、図面やパースから想像したり、建築途中に打ち合わせして決めるのが現状でした。しかし、実際に家が建つと、「少し狭かったな」「棚が少し高いな」ということが起こってしまうこともあります。ARCHITREND VR を使えば、家が建つ前に、実際の間取りで、家の中をリアルに歩いて体感

することができます。空間の広がりを目線で体感することで、これから建つ家での生活を疑似体験しながらチェックすることができます。白川建設のお客様へのご提案は「見る」から「体感」するへ。職人の手刻みにこだわり、守るべき伝統は継承し、新しい技術は進んで導入。「伝統の継承と技術革新」をモットーに、家づくりに取り組んでいます。



建築・企画・設計・施工

株式会社  
**白川建設**

事務所・ギャラリー 新居浜市御蔵町3番29号 TEL (0897) 41-1324  
工場 新居浜市上原3丁目6番32号 TEL (0897) 41-1324  
建設業登録愛媛県知事(般-29)第12894号 宅地建物業登録愛媛県知事(6)第4106号  
<http://s-architecture.co.jp/> 白川建設 検索

職人の手刻みで暖かく強い家をつくる

白川建設はZEH住宅も対応

エアコン1台で家中の冷暖房を可能にする独自のEH2工法

建設中の様子は  
INSTAGRAM



もっと施工例が見たい方は  
ホームページ  
をご覧ください。

