

白川建設の展示場6周年

# 伝承の家

—暮らしが育てた6年間—

職人が木を組み、一邸一邸、技術と思いを注いで造る白川建設の木の家。

6年の歳月で木は暮らしのなかにどうなじんだのでしょうか。

「住宅」兼「展示場」であるからこそお見せできる変化をぜひご体感ください。

見学会

10/2(土) 3(日)

予約制

8時～18時

新居浜市御蔵町

新型コロナウイルス感染防止対策を行って開催いたします。

## Rêve

PREMIUM 18

Rêve(レーヴ)はフランス語で【夢】という意味です。「お客様の夢を実現させたい」との思いでネーミングしました。  
お客様と白川建設の様々な情報発信をさせていただきます。

予約・お問い合わせ

0897-41-1324

\ ホームページも更新中です! /

<http://s-architecture.co.jp>

白川建設

検索



建築・企画・設計・施工

株式会社

白川建設

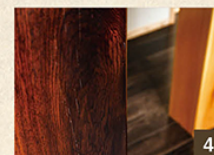
## リビング



1. 曲材の梁は割れが出てきて、いまだに湿気や乾燥でバキバキと心地よい音を鳴らします。(強度に影響はありません) 2. 木材は空気中の水分を吸収したり排出したりすることで湿度を自然と調整してくれます。3. 壁のタイルは掃除がしやすく、汚れが付着しても洗剤等で洗い流せます。夏はひんやり。4. 照明は住宅に合ったものを造作。梁の曲線に合わせてカットしている一点ものです。



## 玄関ホール



1. 一日のスタートを切る玄関ホールは、ゆったりとできるだけ広く取っています。2. 靴箱は収納力が高いオーダーメイド。6年経って当初よりなじんできました。3. 生きた自然素材を使った梁や柱はいい具合に割れが出てきました。(表面的なもので強度的には問題ありません) 4. よく人が触れる部分はほどよい色合いの変化が感じられます。

## 6年の愛おしい経年変化

## 心のゆとりが暮らしを豊かに

白川建設の白川です。私は展示場として公開している「伝承の家」で家族と暮らしています。こだわりを詰め込んだ木の家に暮らして6年。木の温もりと香りに包まれるなかで、目のゆとりが暮らしを豊かに

木の音、木の色合いなどの変化は、日々の暮らしのなかでは些細な変化ですが、それにも自然と気づけます。屋内にいながら森のなかのような、五感を刺激する暮らしでした。味覚も研ぎ澄まされ、家族団らの食事もおいしく感じます。木に囲まれることでできた心のゆとりは何ものにも代えがたいと感じています。



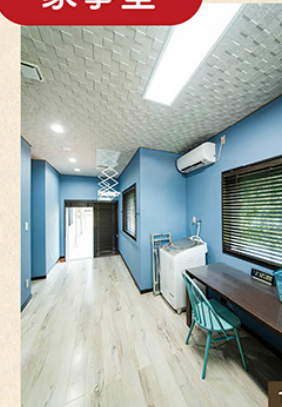
株式会社白川建設  
三代目  
白川 延寛

## 居室



1. 杉板を多く貼っているため一年を通して調湿性が高く、とても生活しやすいです。2. 目目をかけて杉板が変色し

## 家事室



1. 広さがあるので大量の洗濯物にも対応でき、浴室とつながっているので洗面脱衣所としても使えます。2. 家事室、浴室、洗面所がつながっており、家事をするための動線がスムーズで便利です。



## 収納&ロフト



## 中庭

1



2



新築時

1.一年を通して利用頻度が高い場所です。夏場はプール置き場として大活躍。ハンモックも常時出すようにしています。2.壁面には石積みの際間から水が染み出す滝が。涼やかで心落ち着きます。



2

このように、  
ていくのを感じるのも楽しみ  
のひとつです。



新築時



1.当初は多いかなと思ったキッチン収納ですが結果的にはフル活用。あるにこしたことはありません。2.ロフト収納は使わなくなった子どものおもちゃ、季節のものなどを置いています。

## 和室



1



2

1.一歩足を踏み入ると6年経っても畳のよい香りに包まれます。2.ヒノキ材をメインに使用しているので、照明をうまく反射して明るく、落ち着く空間です。3.和室から春夏秋冬で変化する庭園を臨むことができます。



3



新築時

## ビルトインガレージ

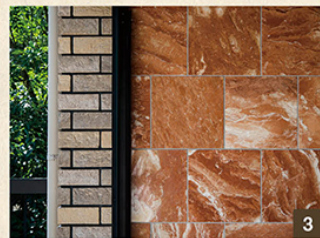
1.雨の日、車に乗るまでに傘をささす必要がないので便利です。電動シャッターで操作も楽。2.擁壁の石は祖父の時代からのものを生かし、それに合わせて木を貼りました。3.壁はデザイン性にもこだわり、大理石を使っています。



1



2



3

## 庭園



2



4



3



1

1.一年を通して変化を楽しめる庭園。同じ季節でも毎年変化を感じます。2.自然と一体化した白川建設の「木の家」ととてもマッチしています。3-4.少しずつ大きく、少しずつ広がる植物と木や石の調和。庭の成長が家の成長となります。



# 木にこだわり抜いた家づくり 構造見学会も行っています。

予約制

熟練大工による

圧巻の建前



職人による手刻み



予約制

モデルハウス兼事務所へも  
ぜひお越しください。

築15年ほど経ったモデルハウス兼事務所にも木をふんだんに使っています。2階建てでロフト付き。杉の床材の経年変化や造作洗面、太い柱など、白川建設のテイストを体感していただけます。



図面の修正などはスクリーンに映し出して打ち合わせしています。



## 白川建設が考える 家の本当の価値とは？

白川建設は、古くから伝わる木造軸組工法で家を建てています。地震大国日本でありながら、いくつもの神社仏閣が美しい姿で形を残しているのは、木の組み方や継ぎ手、職人が一歩一歩に知恵や技術を使い時間をかけ家づくりをしていき、それを代々継承してきたからです。

現在は、それに様々な金物が加わりさら

に強固なものとなりました。ですが、木で軸を組み造るのが木造軸組工法の基本です。金物に頼る工法ではなく、木の組み方だけで十分な強度を保つことが重要だと思います。それを工場加工ではなく手刻み加工で建てることに、どれほどの価値を感じていただけるかだと思います。

愛媛県初導入

バーチャル空間体感システム

ARCHITREND

VR



夢をリアルに体感。  
最新のVRテクノロジーでプランを実感。

建具の開き具合やキッチンの高さ、廊下の幅、コンセントの位置などは、図面やパースから想像したり、建築途中に打ち合わせして決めるのが現状でした。しかし、実際に家が建つと、「少し狭かったな」「棚が少し高いな」ということが起こってしまうこともあります。ARCHITREND VRを使えば、家が建つ前に、実際の間取りで、家の中をリアルに歩いて体感することができます。空間の広がりを目線で体感することで、これから建つ家での生活を疑似体験しながらチェックすることができます。白川建設のお客様へのご提案は「見る」から「体感」するへ。職人の手刻みにこだわり、守るべき伝統は継承し、新しい技術は進んで導入。「伝統の継承と技術革新」をモットーに、家づくりに取り組んでいます。



ARCHITREND ZEROで  
間取りを作成



ヘッドマウントを装着▶



仮想空間で  
これから建つ家を疑似体感

建設中の様子は  
INSTAGRAM

もっと施工例が見たい方は  
ホームページ  
をご覧ください。



建築・企画・設計・施工

株式会社 白川建設

事務所・ギャラリー 新居浜市御蔵町3番29号 TEL (0897) 41-1324  
工場 新居浜市上原3丁目6番32号 TEL (0897) 41-1324  
建設業登録愛媛県知事(般-29) 第12894号 宅地建物業登録愛媛県知事(6) 第4106号  
<http://s-architecture.co.jp/> 白川建設 検索

職人の手刻みで暖かく強い家をつくる

白川建設はZEH住宅も対応

エアコン1台で家中の冷暖房を可能にする独自のEH2工法