

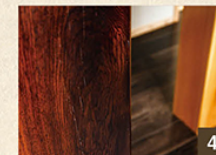
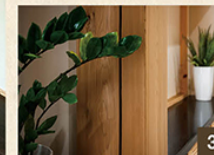
リビング



1. 曲材の梁は割れが出てきて、いまだに湿気や乾燥でバキバキと心地よい音を鳴らします。(強度に影響はありません) 2. 木材は空気中の水分を吸収したり排出したりすることで湿度を自然と調整してくれます。3. 壁のタイルは掃除がしやすく、汚れが付着しても洗剤等で洗い流せます。夏はひんやり。4. 照明は住宅に合ったものを造作。梁の曲線に合わせてカットしている一点ものです。



玄関ホール



1. 一日のスタートを切る玄関ホールは、ゆったりとできるだけ広く取っています。2. 靴箱は収納力が高いオーダーメイド。6年経って当初よりなじんできました。
3. 生きた自然素材を使った梁や柱はいい具合に割れが出てきました。(表面的なもので強度的には問題ありません)
4. よく人が触れる部分はほどよい色合いの変化が感じられます。

6年の愛おしい経年変化

心のゆとりが暮らしを豊かに

白川建設の白川です。私は展示場として公開している「伝承の家」で家族と暮らしています。こだわりを詰め込んだ木の家に暮らして6年。木の温もりと香りに包まれるなかで、目のゆとりが暮らしを豊かに

木の音、木の色合いなどの変化は、日々の暮らしのなかでは些細な変化ですが、それにも自然と気づけます。屋内にいながら森のなかのような、五感を刺激する暮らしでした。味覚も研ぎ澄まされ、家族団らの食事もおいしく感じます。木に囲まれることでできた心のゆとりは何ものにも代えがたいと感じています。



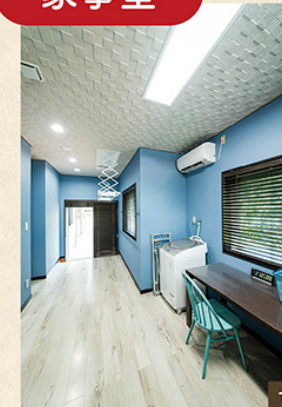
株式会社白川建設
三代目
白川 延寛

居室



1. 杉板を多く貼っているため一年を通して調湿性が高く、とても生活しやすいです。
2. 目目をかけて杉板が変色し

家事室



1. 広さがあるので大量の洗濯物にも対応でき、浴室とつながっているので洗面脱衣所としても使えます。2. 家事室、浴室、洗面所がつながっており、家事をするための動線がスムーズで便利です。



収納&ロフト