

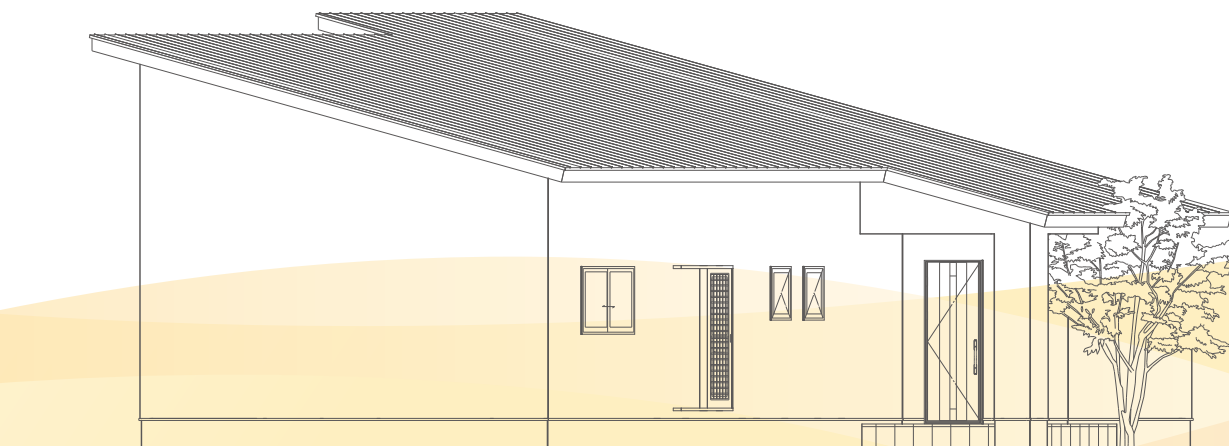


子育てのことを、トコトン考え抜いた平屋。

新居浜上原町 予約制完成見学会

3 / 2st ▶ 3rd

※詳細は裏面にて



建築・企画・設計・施工
株式会社

白川建設



落ち着いた雰囲気の主寝室は、やや幅広でかっこいい床材を採用（左上）。異なる壁紙の2つの子供部屋（左中、左下）。吹き抜けと、南面に外のウッドデッキへ続く大きなサッシを設けたことで開放感のあるリビングに。中央の24cm角の化粧柱も存在感大。



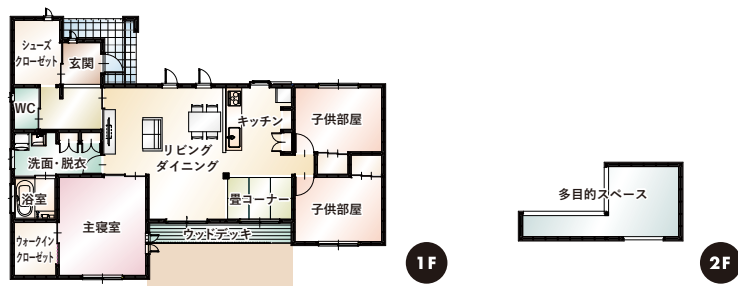
SHIRAKAWA
ARCHITECTURE

杉の木のぬくもりと、暮らしやすさを追求した快適住空間。

子育てのことを、トコトン考え抜いた平屋——。家の中の無垢材にはすべて杉の木を使用しました。リラックス効果もある杉材をふんだんに使い、やさしくて温かい雰囲気が実現。あえて木目や節を出すことで、経年による木の変化も楽しめます。



子育てを意識した、シンプル間取り & 生活動線。



建売ながら建坪32坪という贅沢な広さ。玄関横シューズクローゼットの大きな造作洗面台は、手洗いはもちろん、泥んこまみれの子供の靴を洗ったりするのに便利。キッチン横の畳コーナーは、子供を遊ばせながら食事の支度ができる。大人がちょっとゴロンと横になれるのも嬉しいスペース。広めのウォークインクローゼットで収納家具要らず。

1	2	7
3	4 5 6	

1_リビング南面の日当たり抜群のウッドデッキの前はあえて土のままにし、子供の遊び場としても、ちょっとした家庭菜園をするにもちょうどいいスペースに。 2_ロフトと呼ぶには広めの2F多目的スペースは子供の「秘密基地」的自由空間。照明とコンセントもあるので、書斎スペースとしても活用できる。職人による造作の手摺りもこだわりの一つ！ 3_壁紙が印象的なトイレ。造作の手洗いもおしゃれ。 4_天井まで贅沢に杉の板材を張った手洗い場もあるシューズクローゼット。大容量収納の棚はもちろん、アウターや雨具がかけられるハンガーパイプは便利な稼働式。 5_広々洗面・脱衣スペースにはたっぷりの収納。忙しい朝にもゆとりを生み出してくれます。 6_戸建て住宅の外観で意外と気になる基礎部分には御影石柄の樹脂塗装を施し、コンクリートのひび割れや石灰化防止の効果も。汚れがついても高圧洗浄機等で簡単に落とせる優れもの。 7_パントリーもあって料理好きには嬉しい仕様のキッチン。駐車場からすぐ入れるので、重たい買い物のあとも安心。



新居浜市上原町 予約制完成見学会

3/2sat・3sun 8:00~18:00

予約・お問合せ | 090-5716-1299

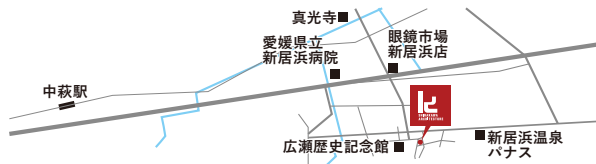


建築・企画・設計・施工
株式会社
白川建設

〒792-0047 愛媛県新居浜市御蔵町3-29
TEL 0897-41-1324

<https://s-architecture.co.jp/>

@SHIRAKAWA_ARCHITECTURE



モデルハウス見学予約受付中

築15年ほど経ったモデルハウスにもふんだんに木を使っています。2階建てでロフト付き、杉の床材の経年変化や造作洗面、太い柱など、白川建設のテイストを体験できます。



最新のVRテクノロジーでリアルに体験

家具の開き具合やキッチンの高さ、廊下の幅、コンセントの位置など、最新VR技術で、家が建つ前に家の中をリアルに歩いて体験することができます。

家を建てる時代から、夢を叶える時代へ——。わたしたち白川建設は、住宅に正解は無いと考えます。お客様に100%満足いただける家づくりを全力で目指します。